



PEARL PARK

РОСКОШНЫЕ РЕЗИДЕНЦИИ С ВИДОМ НА МОРЕ

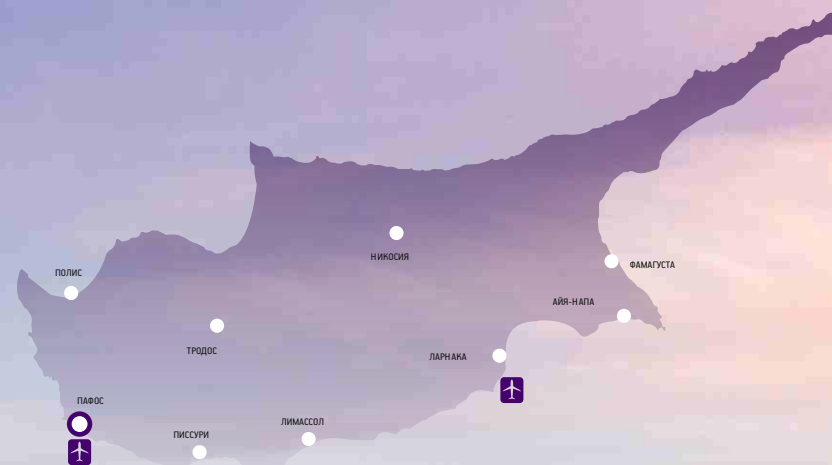


ВЫСШЕЕ ВОПЛОЩЕНИЕ
РОСКОШНОЙ ЖИЗНИ

ОСТРОВ КИПР

ЖЕМЧУЖИНА СРЕДИЗЕМНОМОРЬЯ

СТОЛИЦА	НИКОСИЯ
ФОРМА ПРАВЛЕНИЯ	ПРЕЗИДЕНТСКАЯ РЕСПУБЛИКА
ПЛОЩАДЬ	9,251 km ²
НАСЕЛЕНИЕ	838,897 (2011)
ЧАСОВОЙ ПОЯС	ВОСТОЧНОЕВРОПЕЙСКИЙ (ГРИНВИЧ +2ч.)
ВАЛЮТА	ЕВРО
ЧЛЕНСТВО В ЕС	С 2004 г.



ВРЕМЯ В ПУТИ ИЗ ПАФОСА (НА МАШИНЕ)

ПОЛИС	35 МИНУТ
ПИССУРИ	25 МИНУТ
ЛИМАССОЛ	40 МИНУТ
ЛАРНАКА	1 ЧАС 20 МИНУТ
АЙЯ-НАПА	1 ЧАС 50 МИНУТ
НИКОСИЯ	1 ЧАС 30 МИНУТ
ТРОДОС	1 ЧАС 15 МИНУТ



- Полноправный член Европейского Союза
- Самая низкая в ЕС ставка на прибыль (12,5%)
- Выгодное местоположение: слияние трех континентов (Африка, Азия, Европа)
- Космополитичная атмосфера
- Культурное многообразие
- Превосходная инфраструктура
- Современное здравоохранение и медицинские центры
- Приятный средиземноморский климат
- Историко-культурное богатство
- Повсеместное распространение английского языка
- Чистые ухоженные пляжи
- Живописные деревушки и хвойные горные леса
- Горнолыжные склоны
- Безопасная и доброжелательная обстановка
- Оживленная ночная атмосфера
- Разнообразие досуга и экскурсий
- Удобство городской инфраструктуры
- Современные торговые центры с магазинами ведущих модных производителей
- Полноразмерные поля для гольфа мирового уровня по авторским проектам
- Современные международные аэропорты и рейсы по самым популярным направлениям
- Шикарные пятизвездочные отели и спа
- Отличные возможности для бизнеса
- Государственные и частные образовательные учреждения
- Центр средоточия крупных корпораций
- Природный газ: влияние на все аспекты кипрской экономики и недвижимости
- Создание на Кипре самого крупного в Европе курорта с казино

ПАФОС

КУЛЬТУРНАЯ СТОЛИЦА

Пафос с его милой гаванью и средневековым форпостом являет собой идеальное слияние разноголосого курортного городка в обрамлении красивейшей природы и исторических мест. Прилегающий регион знаменит всеми необходимыми условиями как для морского, так и для горного отдыха под аккомпанемент неповторимого культурно-исторического наследия острова.





PAFOS2017
EUROPEAN CAPITAL OF CULTURE

- Культурная столица Европы 2017
- Космополитичная атмосфера
- 340 солнечных дней в году
- Богатая культура и история
- Повсеместное распространение английского языка
- Ухоженные чистые пляжи
- Безопасная дружелюбная обстановка
- Искрометная ночная жизнь
- Богатство развлечений и экскурсионных программ
- Развитая городская инфраструктура
- Торговые центры с магазинами известных модных брендов
- Поля для гольфа на 18 лунок мирового уровня
- Международный аэропорт и более 170 рейсов в неделю по самым популярным направлениям
- Самое большое количество отелей на острове
- Привлекательные возможности для ведения бизнеса
- Государственные и частные медицинские и образовательные учреждения
- Место средоточия крупных корпораций


PEARL PARK
РОСКОШНЫЕ РЕЗИДЕНЦИИ С ВИДОМ НА МОРЕ



PEARL PARK

РОСКОШНЫЕ РЕЗИДЕНЦИИ С ВИДОМ НА МОРЕ



ЦЕНТРАЛЬНОЕ РАСПОЛОЖЕНИЕ

В САМОМ СЕРДЦЕ
ПАФОСА

ЦЕНТРАЛЬНОЕ РАСПОЛОЖЕНИЕ

ВРЕМЯ В ПУТИ (НА МАШИНЕ) ОТ ЖИЛОГО КОМПЛЕКСА «ЖЕМЧУЖНЫЙ ПАРК»



1	«ЖЕМЧУЖНЫЙ ПАРК»	-
2	ТОРГОВЫЙ ЦЕНТР «KINGS AVENUE MALL»	3 минуты
3	ПАФОССКАЯ ГАВАНЬ	5 минут
4	ЦАРСКИЕ ГРОВНИЦЫ	7 минут
5	ЦЕНТРАЛЬНАЯ БОЛЬНИЦА ПАФОСА	3 минуты
6	ПАФОССКАЯ МЕЖДУНАРОДНАЯ ШКОЛА	7 минут
7	АВТОМАГИСТРАЛЬ (ОТПРАВНАЯ ТОЧКА)	3 минуты
8	ПАФОССКИЙ МУНИЦИПАЛЬНЫЙ ПЛЯЖ	5 минут
9	ПАФОССКИЙ МЕЖДУНАРОДНЫЙ АЭРОПОРТ	10 минут
10	ГОЛЬФ-КУРОРТ «VENUS ROCK»	15 минут

Координаты на картах Google

Широта: 34.764468°

Долгота: 32.433671°


PEARL PARK
РОСКОШНЫЕ РЕЗИДЕНЦИИ С ВИДОМ НА МОРЕ

ЦЕНТРАЛЬНОЕ РАСПОЛОЖЕНИЕ

ЗАПАДНЫЙ ВИД



ЦЕНТРАЛЬНОЕ РАСПОЛОЖЕНИЕ

ВИД НА ЮГ

ПЕСЧАНЫЙ ПЛЯЖ

ТУРИСТИЧЕСКАЯ
ЗОНА

ПРОМЕНАД ПАФОСА

ЗАМОК ПАФОСА

МАЯК ПАФОСА

ПЕСЧАНЫЙ
ПЛЯЖ

ТОРГОВЫЙ
ЦЕНТР
KINGS AVENUE MALL



ЦЕНТРАЛЬНОЕ РАСПОЛОЖЕНИЕ

ВОСТОЧНЫЙ ВИД

ЦЕНТР ГОРОДА

ДОРОГА В ЛИМАССОЛ

МЕЖДУНАРОДНЫЙ АЭРОПОРТ ПАФОСА

ПЕСЧАНЫЙ ПЛЯЖ

ТУРИСТИЧЕСКАЯ
ЗОНА



ПАНОРАМНЫЕ ВИДЫ

ГОРОДА ПАФОС
И
СРЕДИЗЕМНОМОРСКИЙ





ПРЕВОСХОДНЫЙ УДОБСТВА



- ЧАСТНЫЙ ТРЕНАЖЕРНЫЙ ЗАЛ И БАССЕЙН
- САД НА КРЫШЕ ДЛЯ ЛЮБЫХ УДОБСТВ И СЛУЧАЕВ
- ЛАНДШАФТНЫЕ САДЫ
- ВБЛИЗИ ОТ ПЛЯЖЕЙ И КУРОРТНЫХ ОТЕЛЕЙ
- ДЕТСКАЯ ИГРОВАЯ ПЛОЩАДКА И БАССЕЙН
- РЯДОМ С ЧУДЕСНЫМ ЗЕЛЕНЫМ ПАРКОМ



КАЧЕСТВО
РЕЗИДЕНЦИИ

ПРОСТОРНЫЙ И
УДОБНЫЙ



ОТДЕЛКА И ОБОРУДОВАНИЕ PEARL PARK БЫЛИ ТЩАТЕЛЬНО ОТБРАНЫ КОМАНДОЙ ПРОФЕССИОНАЛЬНЫХ ДИЗАЙНЕРОВ ИНТЕРЬЕРА, ОТРАЖАЯ ВЫСОКОЕ КАЧЕСТВО АРХИТЕКТУРНОГО ДИЗАЙНА.

- Современная отделка и технические характеристики высокого стандарта
- Энергоэффективные окна с двойным остеклением и патио от пола до потолка
- двери из алюминиевых профилей по последнему слову техники
- Теплоизоляция высокой категории
- Импортные мраморные полы в общественных местах
- Высококачественная напольная керамика / опционально лакированные паркетные полы
- Двери купе высшего качества
- Межкомнатные двери высшего качества
- Кухни на заказ
- Гранитные или высококачественные кухонные столешницы и столешницы для умывальников
- Лучшая сантехника
- Качественная сантехника
- Декоративная плитка во всех ванных комнатах

КРАТКИЙ ОБЗОР



КЛАСС ЭНЕРГОЭФФЕКТИВНОСТИ
(B)

КОЛИЧЕСТВО ЖИЛЫХ КОРПУСОВ	15
ОБЩЕЕ КОЛИЧЕСТВО ЕДИНИЦ	117
СПАЛЬНИ	2, 3 И 4
ОБЩАЯ КРЫТАЯ ПЛОЩАДЬ	86.44 m ² - 267.23 m ²

ИНФОРМАЦИЯ, ПРЕДСТАВЛЕННАЯ ЗДЕСЬ, ПРЕДНАЗНАЧЕНА ТОЛЬКО ДЛЯ СПРАВОЧНЫХ ЦЕЛЕЙ И НЕ ИМЕЕТ ОБЯЗАТЕЛЬСТВ ПО КОНТРАКТУ.
ПРОДАВЕЦ ОСТАВЛЯЕТ ЗА СОБОЙ ПРАВО НА ЛЮБЫЕ ИЗМЕНЕНИЯ
ПО СОБСТВЕННОМУ УСМОТРЕНИЮ. АРХИТЕКТУРНЫЕ ПЛАНЫ, ДЕЙСТВИТЕЛЬНЫЕ ПРИ ПОКУПКЕ, - ЭТО ПЛАНЫ, ВКЛЮЧЕННЫЕ В ДОГОВОР КУПЛИ-ПРОДАЖИ.



PEARL PARK

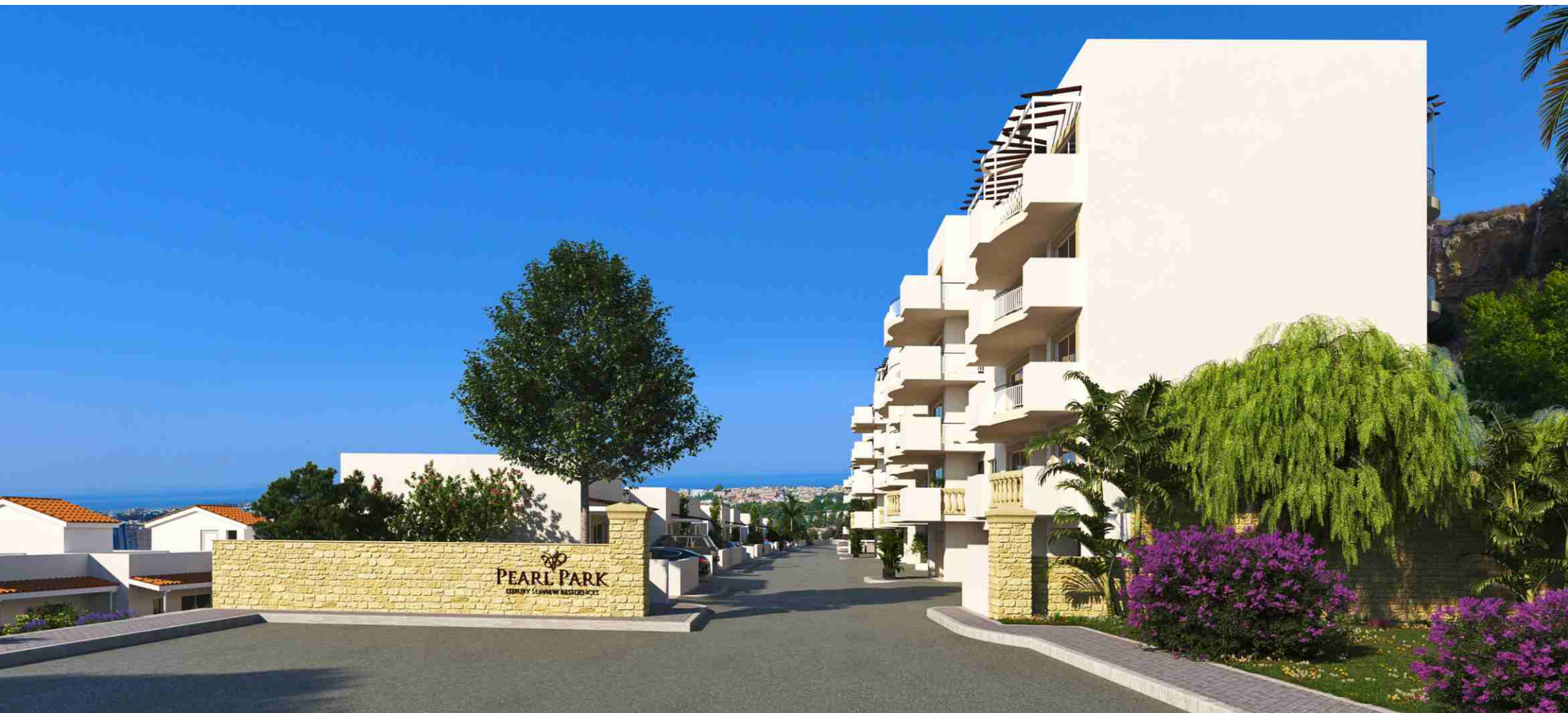
РОСКОШНЫЕ РЕЗИДЕНЦИИ С ВИДОМ НА МОРЕ





PEARL PARK

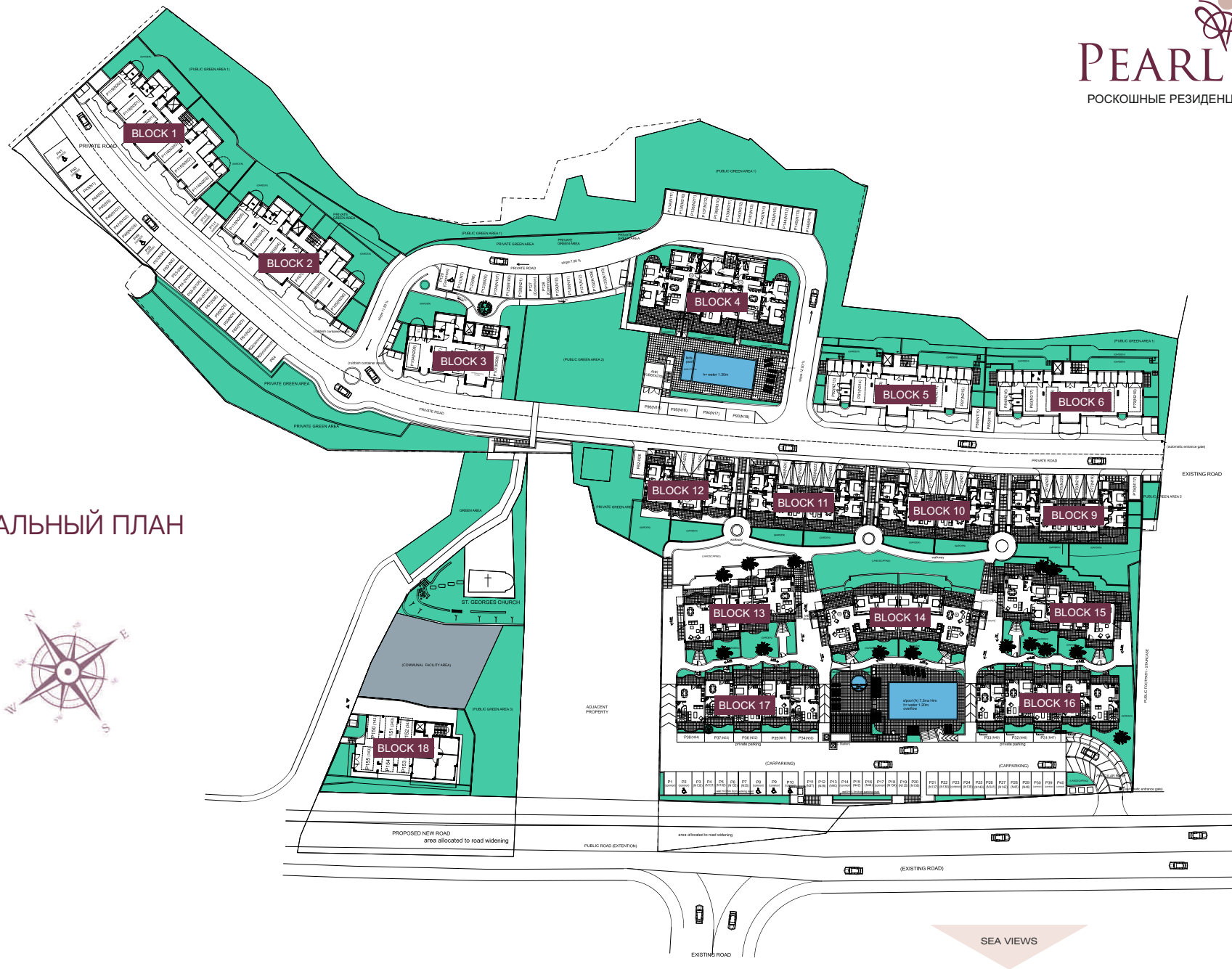
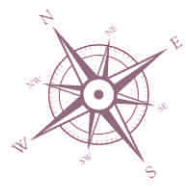
РОСКОШНЫЕ РЕЗИДЕНЦИИ С ВИДОМ НА МОРЕ







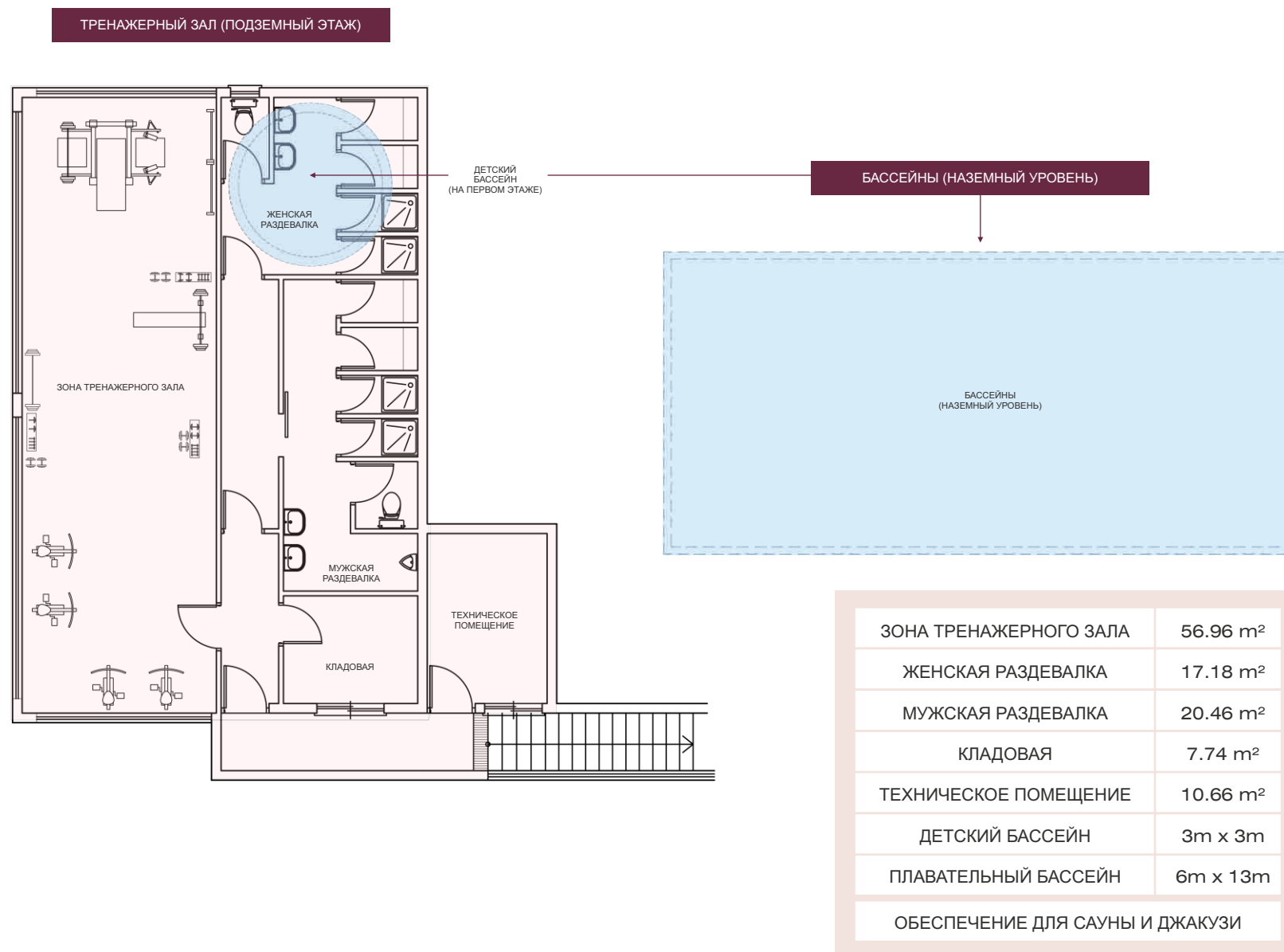
ГЕНЕРАЛЬНЫЙ ПЛАН



ОГОВОРКА: ОБРАЩАЕМ ВАШЕ ВНИМАНИЕ, ЧТО ПРЕДСТАВЛЕННЫЕ ПЛАНЫ ЧЕРТЕЖЕЙ ПРЕДНАЗНАЧЕНЫ ДЛЯ МАРКЕТИНГОВЫХ ЦЕЛЕЙ И ДОЛЖНЫ ИСПОЛЬЗОВАТЬСЯ ТОЛЬКО В КАЧЕСТВЕ РУКОВОДСТВА. БЫЛИ ПРЕДПРИНЯТЫ ВСЕ УСИЛИЯ, ЧТОБЫ ОБЕСПЕЧИТЬ ИХ ТОЧНОСТЬ НА ДАТУ ПЕЧАТИ.

ДЛЯ ПОЛУЧЕНИЯ БОЛЕЕ ПОДРОБНОЙ ИНФОРМАЦИИ, КАСАЕМО АРХИТЕКТУРНЫХ ЧЕРТЕЖЕЙ ПО КОНКРЕТНЫМ ОБЪЕКТАМ.

ТРЕНАЖЕРНЫЙ ЗАЛ И ПЛАВАТЕЛЬНЫЙ БАССЕЙН



БЛОК 1

12 ЕДИНИЦ

АПАРТАМЕНТЫ С 2 И 3 СПАЛЬНЯМИ

ЕДИНИЦЫ:

1 / 2 / 3 / 101 / 102 / 103

201 / 202 / 203 / 301 / 302 / 303



БЛОК 1 | 12 ЕДИНИЦ

ЕДИНИЦА	ТИП НЕДВИЖИМОСТИ	СПАЛЬНИ	САД	ВНУТРЕННЯЯ КРЫТАЯ ПЛОЩАДЬ	ПЛОЩАДЬ САДА НА КРЫШЕ	КРЫТАЯ ТЕРРАСА С САДОМ НА КРЫШЕ	ОТКРЫТАЯ ПАРКОВКА №	ОТКРЫТАЯ ПАРКОВКА	КРЫТАЯ ПАРКОВКА №	КРЫТАЯ ПАРКОВКА	КЛАДОВАЯ №	ПЛОЩАДЬ КЛАДОВОЙ	КРЫТАЯ ТЕРРАСА	ОБЩАЯ ПЛОЩАДЬ	ОТКРЫТАЯ ТЕРРАСА	ОТКРЫТАЯ ТЕРРАСА С САДОМ НА КРЫШЕ	ОБЩАЯ КРЫТАЯ ПЛОЩАДЬ	ОБЩАЯ ПЛОЩАДЬ (ВКЛЮЧАЯ ОБЩУЮ)
1	АПАРТАМЕНТ	3	100.84 m ²	115.56 m ²	-	-	P43	12.00 m ²	-	-	2	4.11 m ²	18.43 m ²	17.92 m ²	-	-	133.99 m ²	156.02 m ²
2	АПАРТАМЕНТ	2	-	85.58 m ²	-	-	P44	12.00 m ²	-	-	1	4.13 m ²	17.94 m ²	13.85 m ²	-	-	103.52 m ²	121.50 m ²
3	АПАРТАМЕНТ	3	101.81 m ²	115.56 m ²	-	-	P45	12.00 m ²	-	-	12	4.81 m ²	18.43 m ²	17.92 m ²	-	-	133.99 m ²	156.72 m ²
101	АПАРТАМЕНТ	3	-	115.56 m ²	-	-	P46	12.00 m ²	-	-	5	5.70 m ²	18.43 m ²	17.92 m ²	-	-	133.99 m ²	157.61 m ²
102	АПАРТАМЕНТ	2	-	85.58 m ²	-	-	P47	12.00 m ²	-	-	11	4.03 m ²	17.94 m ²	13.85 m ²	-	-	103.52 m ²	121.40 m ²
103	АПАРТАМЕНТ	3	-	115.56 m ²	-	-	P48	12.00 m ²	-	-	10	5.20 m ²	18.43 m ²	17.92 m ²	-	-	133.99 m ²	157.11 m ²
201	АПАРТАМЕНТ	3	-	115.56 m ²	-	-	-	-	P117	19.06 m ²	4	6.47 m ²	18.43 m ²	17.92 m ²	-	-	133.99 m ²	177.44 m ²
202	АПАРТАМЕНТ	2	-	85.58 m ²	-	-	-	-	P119	18.75 m ²	6	5.48 m ²	17.94 m ²	13.85 m ²	-	-	103.52 m ²	141.60 m ²
203	АПАРТАМЕНТ	3	-	115.56 m ²	-	-	-	-	P114	18.75 m ²	9	7.54 m ²	18.43 m ²	17.92 m ²	-	-	133.99 m ²	178.20 m ²
301	АПАРТАМЕНТ	3	-	115.56 m ²	17.10 m ²	-	-	-	P118	24.80 m ²	3	8.24 m ²	-	15.46 m ²	18.43 m ²	45.31 m ²	132.66 m ²	181.16 m ²
302	АПАРТАМЕНТ	2	-	85.58 m ²	22.16 m ²	20.66 m ²	-	-	P115	24.80 m ²	7	6.67 m ²	-	11.45 m ²	17.94 m ²	33.93 m ²	128.40 m ²	171.32 m ²
303	АПАРТАМЕНТ	3	-	115.56 m ²	26.44 m ²	-	-	-	P116	19.06 m ²	8	8.69 m ²	-	15.46 m ²	18.43 m ²	44.31 m ²	142.00 m ²	185.21 m ²

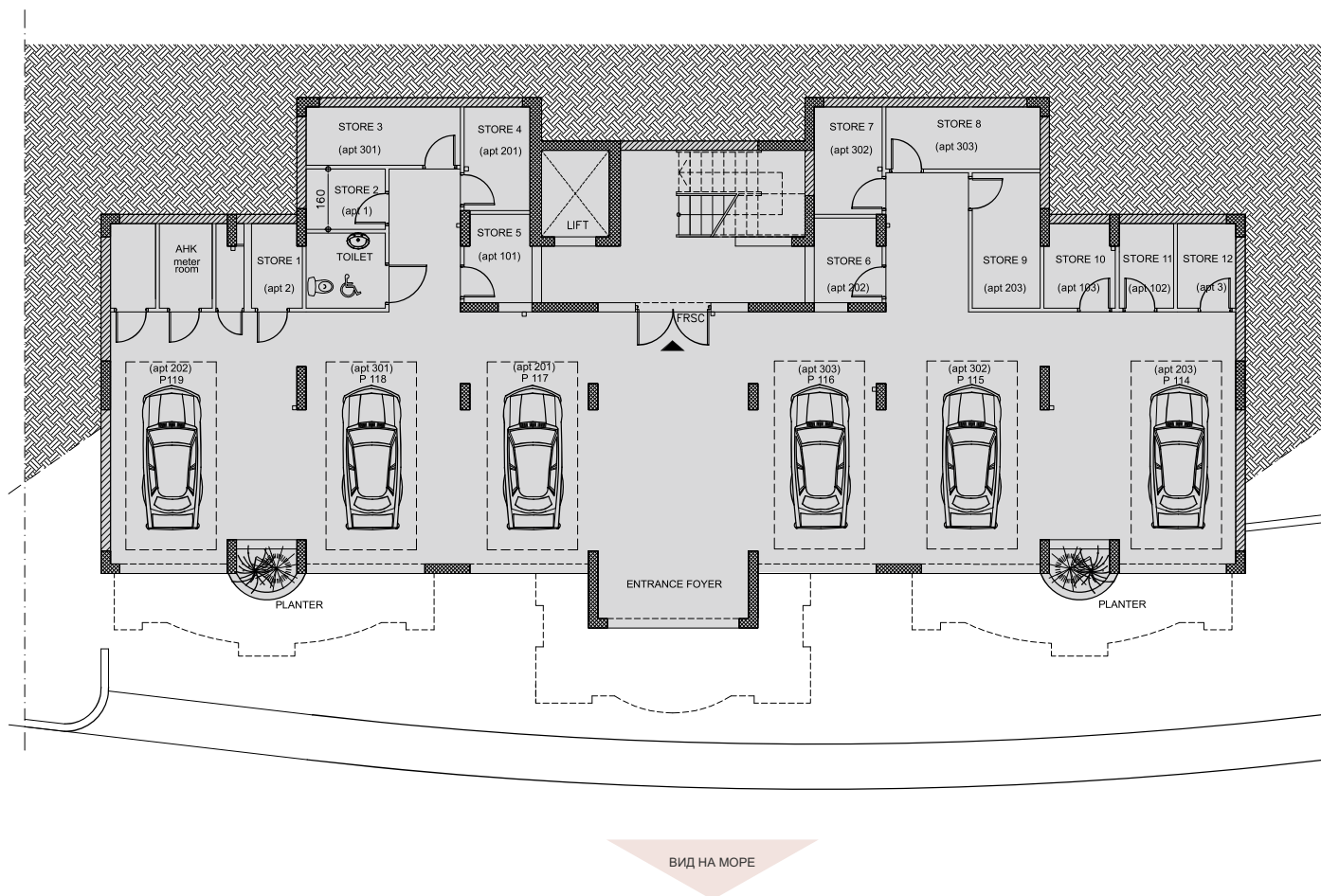
БЛОК 1

ПОДВАЛ

АПАРТАМЕНТЫ



ПЛАН ПОДВАЛЬНОГО ЭТАЖА



ОГОВОРКА: ОБРАЩАЕМ ВАШЕ ВНИМАНИЕ, ЧТО ПРЕДСТАВЛЕННЫЕ ПЛАНЫ ЧЕРТЕЖЕЙ ПРЕДНАЗНАЧЕНЫ ДЛЯ МАРКЕТИНГОВЫХ ЦЕЛЕЙ И ДОЛЖНЫ ИСПОЛЬЗОВАТЬСЯ ТОЛЬКО В КАЧЕСТВЕ РУКОВОДСТВА. БЫЛИ ПРЕДПРИНЯТЫ ВСЕ УСИЛИЯ, ЧТОБЫ ОБЕСПЕЧИТЬ ИХ ТОЧНОСТЬ НА ДАТУ ПЕЧАТИ.
ДЛЯ ПОЛУЧЕНИЯ БОЛЕЕ ПОДРОБНОЙ ИНФОРМАЦИИ, КАСАЕМО АРХИТЕКТУРНЫХ ЧЕРТЕЖЕЙ ПО КОНКРЕТНЫМ ОБЪЕКТАМ.

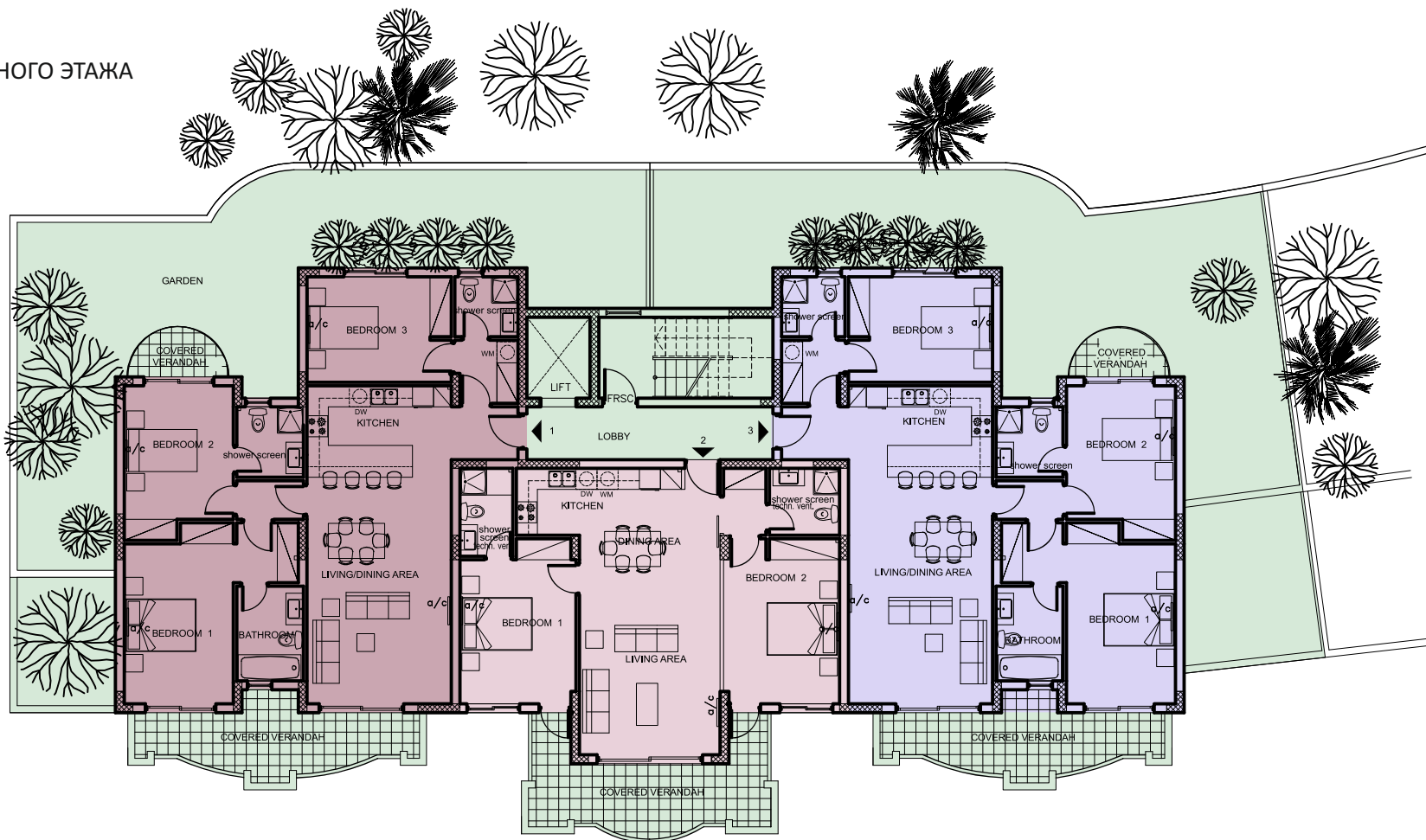
БЛОК 1

ЮНИТЫ 1, 2 И 3
АПАРТАМЕНТЫ С 2 И 3 СПАЛЬНЯМИ

АПАРТАМЕНТЫ



ПЛАН ЦОКОЛЬНОГО ЭТАЖА

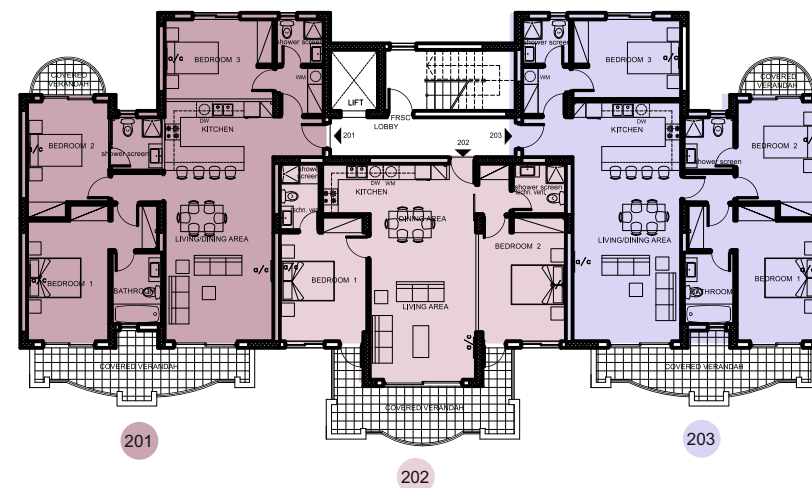
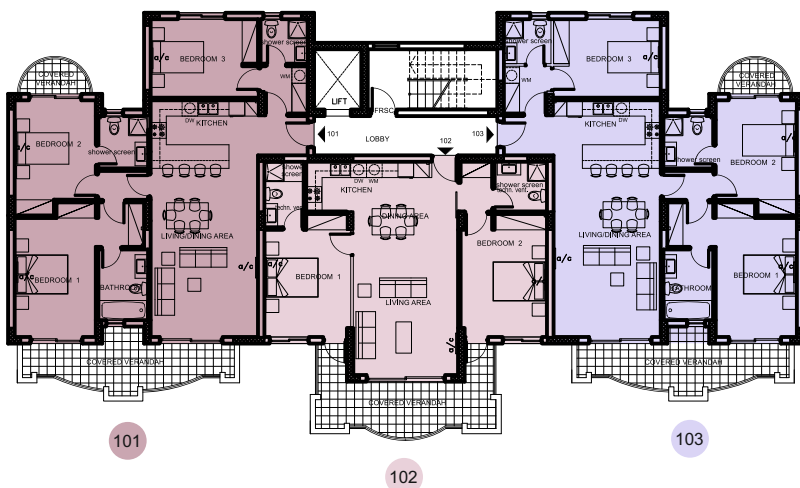


ОГОВОРКА: ОБРАЩАЕМ ВАШЕ ВНИМАНИЕ, ЧТО ПРЕДСТАВЛЕННЫЕ ПЛАНЫ ЧЕРТЕЖЕЙ ПРЕДНАЗНАЧЕНЫ ДЛЯ МАРКЕТИНГОВЫХ ЦЕЛЕЙ И ДОЛЖНЫ ИСПОЛЬЗОВАТЬСЯ ТОЛЬКО В КАЧЕСТВЕ РУКОВОДСТВА. БЫЛИ ПРЕДПРИНЯТЫ ВСЕ УСИЛИЯ, ЧТОБЫ ОБЕСПЕЧИТЬ ИХ ТОЧНОСТЬ НА ДАТУ ПЕЧАТИ.

ДЛЯ ПОЛУЧЕНИЯ БОЛЕЕ ПОДРОБНОЙ ИНФОРМАЦИИ, КАСАЕМО АРХИТЕКТУРНЫХ ЧЕРТЕЖЕЙ ПО КОНКРЕТНЫМ ОБЪЕКТАМ.

БЛОК 1 | ЮНИТЫ 101 / 102 / 103 / 201 / 202 / 203 / 301 / 302 / 303

АПАРТАМЕНТЫ



ПЛАН ПЕРВОГО ЭТАЖА

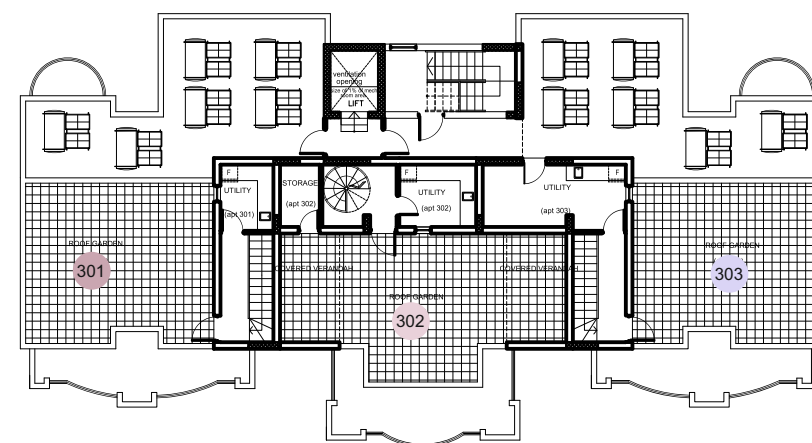
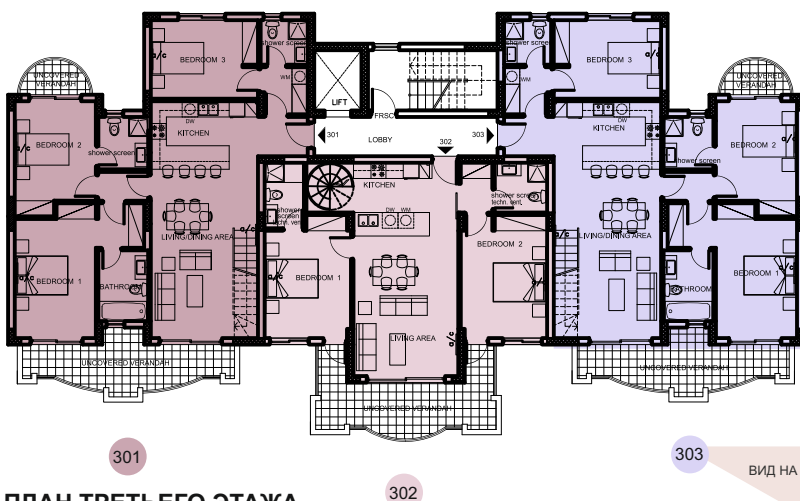
Rev. Date (Architectural Department): 14 / 05 / 20 - Rev. No (Architectural Department): 1.6

ВИД НА МОРЕ

ПЛАН ВТОРОГО ЭТАЖА

Rev. Date (Architectural Department): 14 / 05 / 20 - Rev. No (Architectural Department): 1.6

ВИД НА МОРЕ



ПЛАН ТРЕТЬЕГО ЭТАЖА

Rev. Date (Architectural Department): 08 / 08 / 22 - Rev. No (Architectural Department): 1.7

ВИД НА МОРЕ

ПЛАН КРОВЛИ

Rev. Date (Architectural Department): 08 / 08 / 22 - Rev. No (Architectural Department): 1.7

ВИД НА МОРЕ

БЛОК 2

12 ЕДИНИЦ

АПАРТАМЕНТЫ С 2 И 3 СПАЛЬНЯМИ

ЕДИНИЦЫ:

3А / 5 / 6 / 104 / 105 / 106

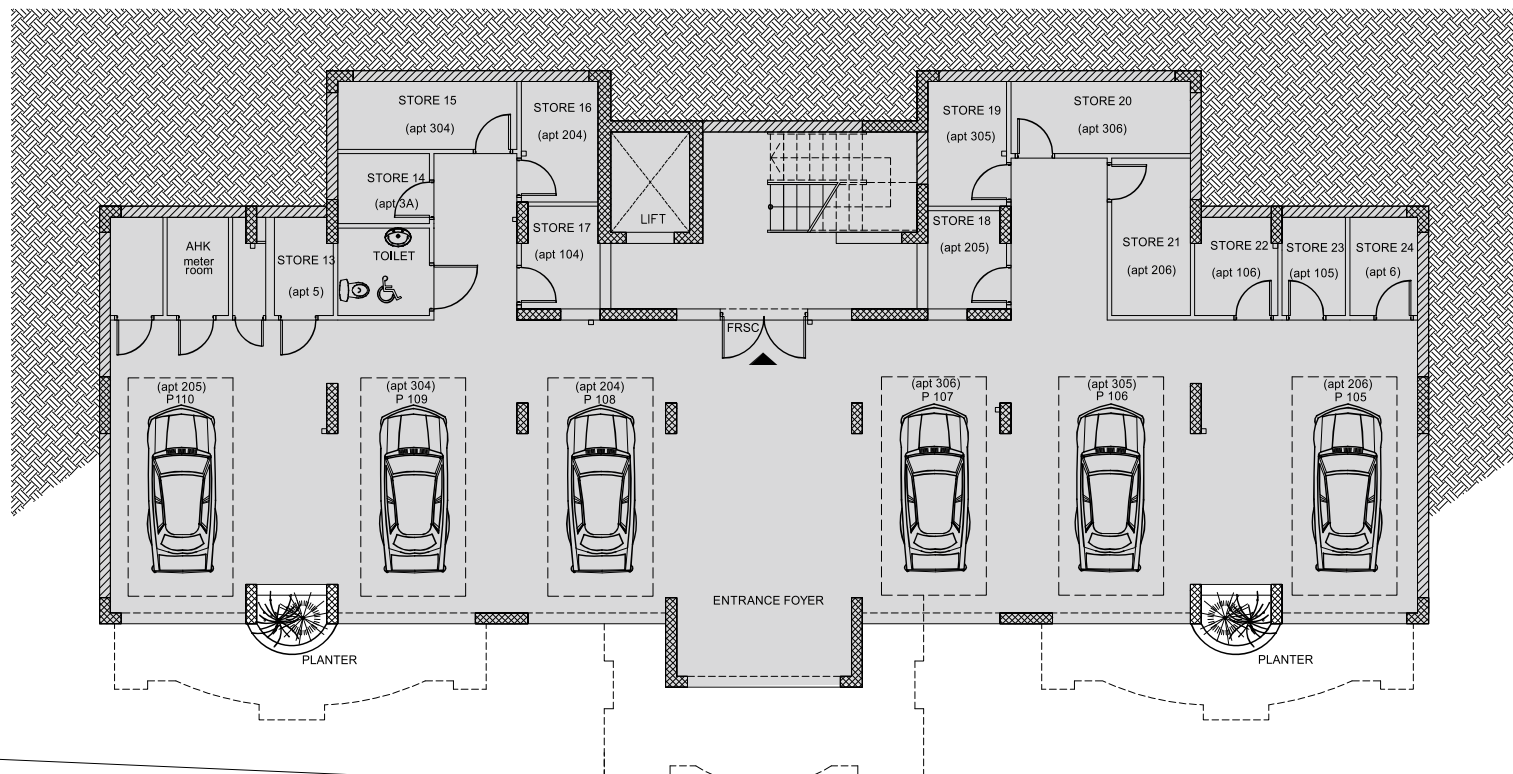
204 / 205 / 206 / 304 / 305 / 306



БЛОК 2 | 12 ЕДИНИЦ

ЕДИНИЦА	ТИП НЕДВИЖИМОСТИ	СПАЛЬНИ	САД	ВНУТРЕННЯЯ КРЫТАЯ ПЛОЩАДЬ	ПЛОЩАДЬ САДА НА КРЫШЕ	КРЫТАЯ ТЕРРАСА С САДОМ НА КРЫШЕ	ОТКРЫТАЯ ПАРКОВКА №	ОТКРЫТАЯ ПАРКОВКА	КРЫТАЯ ПАРКОВКА №	КРЫТАЯ ПАРКОВКА	КЛАДОВАЯ №	ПЛОЩАДЬ КЛАДОВОЙ	КРЫТАЯ ТЕРРАСА	ОБЩАЯ ПЛОЩАДЬ	ОТКРЫТАЯ ТЕРРАСА	ОТКРЫТАЯ ТЕРРАСА С САДОМ НА КРЫШЕ	ОБЩАЯ КРЫТАЯ ПЛОЩАДЬ	ОБЩАЯ ПЛОЩАДЬ (ВКЛЮЧАЯ ОБЩУЮ)
3А	АПАРТАМЕНТ	3	111.60 m ²	115.56 m ²	-	-	P51	12.00 m ²	-	-	14	4.11 m ²	18.43 m ²	17.92 m ²	-	-	133.99 m ²	156.02 m ²
5	АПАРТАМЕНТ	2	-	85.58 m ²	-	-	P52	12.00 m ²	-	-	13	4.13 m ²	17.94 m ²	13.85 m ²	-	-	103.52 m ²	121.50 m ²
6	АПАРТАМЕНТ	3	116.09 m ²	115.56 m ²	-	-	P53	12.00 m ²	-	-	24	4.81 m ²	18.43 m ²	17.92 m ²	-	-	133.99 m ²	156.72 m ²
104	АПАРТАМЕНТ	3	-	115.56 m ²	-	-	P54	12.00 m ²	-	-	17	5.70 m ²	18.43 m ²	17.92 m ²	-	-	133.99 m ²	157.61 m ²
105	АПАРТАМЕНТ	2	-	85.58 m ²	-	-	P55	12.00 m ²	-	-	23	4.03 m ²	17.94 m ²	13.85 m ²	-	-	103.52 m ²	121.40 m ²
106	АПАРТАМЕНТ	3	-	115.56 m ²	-	-	P56	12.00 m ²	-	-	22	5.20 m ²	18.43 m ²	17.92 m ²	-	-	133.99 m ²	157.11 m ²
204	АПАРТАМЕНТ	3	-	115.56 m ²	-	-	-	-	P108	19.06 m ²	16	6.47 m ²	18.43 m ²	17.92 m ²	-	-	133.99 m ²	177.44 m ²
205	АПАРТАМЕНТ	2	-	85.58 m ²	-	-	-	-	P110	18.75 m ²	18	5.48 m ²	17.94 m ²	13.85 m ²	-	-	103.52 m ²	141.60 m ²
206	АПАРТАМЕНТ	3	-	115.56 m ²	-	-	-	-	P105	18.75 m ²	21	7.54 m ²	18.43 m ²	17.92 m ²	-	-	133.99 m ²	178.20 m ²
304	АПАРТАМЕНТ	3	-	115.56 m ²	17.10 m ²	-	-	-	P109	24.80 m ²	15	8.24 m ²	-	15.46 m ²	18.43 m ²	45.31 m ²	132.66 m ²	181.16 m ²
305	АПАРТАМЕНТ	2	-	85.58 m ²	22.16 m ²	20.66 m ²	-	-	P106	24.80 m ²	19	6.67 m ²	-	11.45 m ²	17.94 m ²	33.93 m ²	128.40 m ²	171.32 m ²
306	АПАРТАМЕНТ	3	-	115.56 m ²	26.44 m ²	-	-	-	P107	19.06 m ²	20	8.69 m ²	-	15.46 m ²	18.43 m ²	44.31 m ²	142.00 m ²	185.21 m ²

ПЛАН ПОДВАЛЬНОГО ЭТАЖА



ВИД НА МОРЕ



ОГОВОРКА: ОБРАЩАЕМ ВАШЕ ВНИМАНИЕ, ЧТО ПРЕДСТАВЛЕННЫЕ ПЛАНЫ ЧЕРТЕЖЕЙ ПРЕДНАЗНАЧЕНЫ ДЛЯ МАРКЕТИНГОВЫХ ЦЕЛЕЙ И ДОЛЖНЫ ИСПОЛЬЗОВАТЬСЯ ТОЛЬКО В КАЧЕСТВЕ РУКОВОДСТВА. БЫЛИ ПРЕДПРИНЯТЫ ВСЕ УСИЛИЯ, ЧТОБЫ ОБЕСПЕЧИТЬ ИХ ТОЧНОСТЬ НА ДАТУ ПЕЧАТИ.

ДЛЯ ПОЛУЧЕНИЯ БОЛЕЕ ПОДРОБНОЙ ИНФОРМАЦИИ, КАСАЕМО АРХИТЕКТУРНЫХ ЧЕРТЕЖЕЙ ПО КОНКРЕТНЫМ ОБЪЕКТАМ.

БЛОК 2

ЮНИТЫ 3А, 5 И 6
АПАРТАМЕНТЫ С 2 И 3 СПАЛЬНЯМИ

АПАРТАМЕНТЫ

ПЛАН ЦОКОЛЬНОГО ЭТАЖА



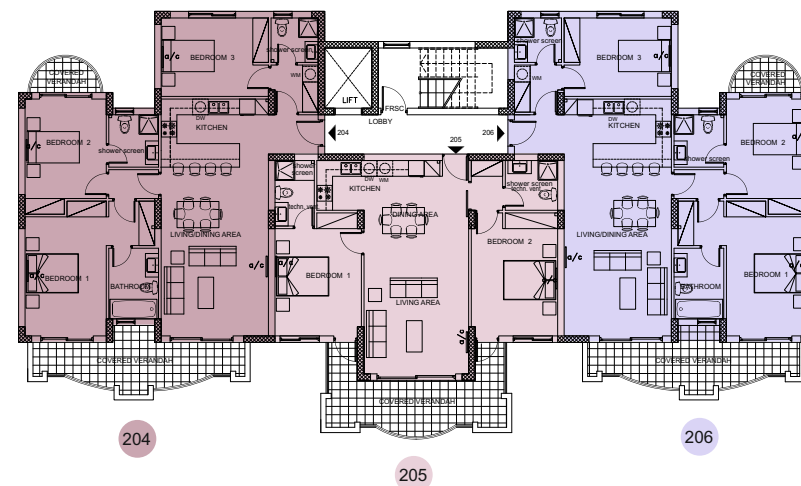
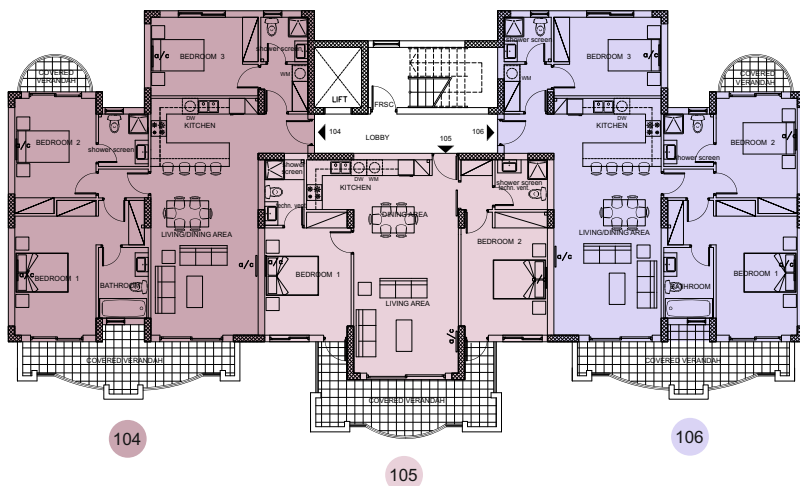
ОГОВОРКА: ОБРАЩАЕМ ВАШЕ ВНИМАНИЕ, ЧТО ПРЕДСТАВЛЕННЫЕ ПЛАНЫ ЧЕРТЕЖЕЙ ПРЕДНАЗНАЧЕНЫ ДЛЯ МАРКЕТИНГОВЫХ ЦЕЛЕЙ И ДОЛЖНЫ ИСПОЛЬЗОВАТЬСЯ ТОЛЬКО В КАЧЕСТВЕ РУКОВОДСТВА. БЫЛИ ПРЕДПРИЯТЫ ВСЕ УСИЛИЯ, ЧТОБЫ ОБЕСПЕЧИТЬ ИХ ТОЧНОСТЬ НА ДАТУ ПЕЧАТИ.

ДЛЯ ПОЛУЧЕНИЯ БОЛЕЕ ПОДРОБНОЙ ИНФОРМАЦИИ, КАСАЕМО АРХИТЕКТУРНЫХ ЧЕРТЕЖЕЙ ПО КОНКРЕТНЫМ ОБЪЕКТАМ.

БЛОК 2 | ЮНИТЫ 104 / 105 / 106 / 204 / 205 / 206 / 304 / 305 / 306

АПАРТАМЕНТЫ С 2 И 3 СПАЛЬНЯМИ

АПАРТАМЕНТЫ



ПЛАН ПЕРВОГО ЭТАЖА

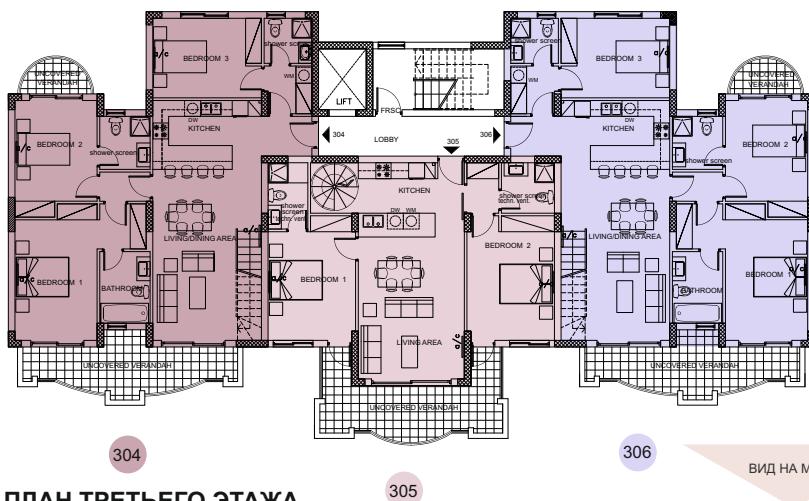
Rev. Date (Architectural Department): 12 / 08 / 24 - Rev. No (Architectural Department): 1.8

ВИД НА МОРЕ

ПЛАН ВТОРОГО ЭТАЖА

Rev. Date (Architectural Department): 12 / 08 / 24 - Rev. No (Architectural Department): 1.8

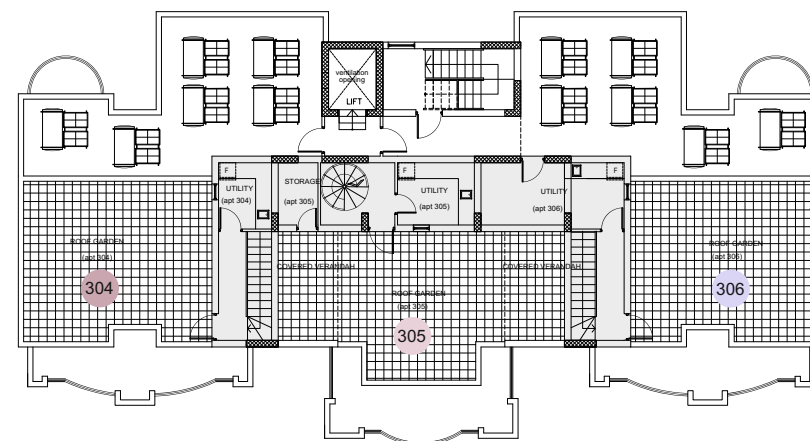
ВИД НА МОРЕ



ПЛАН ТРЕТЬЕГО ЭТАЖА

Rev. Date (Architectural Department): 08 / 08 / 22 - Rev. No (Architectural Department): 1.8

ВИД НА МОРЕ



ПЛАН КРОВЛИ

Rev. Date (Architectural Department): 08 / 08 / 22 - Rev. No (Architectural Department): 1.8

ВИД НА МОРЕ

ОГОВОРКА: ОБРАЩАЕМ ВАШЕ ВНИМАНИЕ, ЧТО ПРЕДСТАВЛЕННЫЕ ПЛАНЫ ЧЕРТЕЖЕЙ ПРЕДНАЗНАЧЕНЫ ДЛЯ МАРКЕТИНГОВЫХ ЦЕЛЕЙ И ДОЛЖНЫ ИСПОЛЬЗОВАТЬСЯ ТОЛЬКО В КАЧЕСТВЕ РУКОВОДСТВА. БЫЛИ ПРЕДПРИНЯТЫ ВСЕ УСИЛИЯ, ЧТОБЫ ОБЕСПЕЧИТЬ ИХ ТОЧНОСТЬ НА ДАТУ ПЕЧАТИ.

ДЛЯ ПОЛУЧЕНИЯ БОЛЕЕ ПОДРОБНОЙ ИНФОРМАЦИИ, КАСАЕМО АРХИТЕКТУРНЫХ ЧЕРТЕЖЕЙ ПО КОНКРЕТНЫМ ОБЪЕКТАМ.

БЛОК 12

3 ЕДИНИЦ

АПАРТАМЕНТЫ И МЕЗОНЕТЫ
С 2 И 3 СПАЛЬНЯМИ

ЕДИНИЦЫ:

25 / 26 / 225



БЛОК 12 | 3 ЕДИНИЦ

ЕДИНИЦА	ТИП НЕДВИЖИМОСТИ	СПАЛЬНИ	САД	ВНУТРЕННЯЯ КРЫТАЯ ПЛОЩАДЬ	КРЫТАЯ ТЕРРАСА	ОТКРЫТАЯ ПАРКОВКА №	ОТКРЫТАЯ ПАРКОВКА	ОТКРЫТАЯ ТЕРРАСА	ПЛОЩАДЬ КЛАДОВОЙ	ОБЩАЯ КРЫТАЯ ПЛОЩАДЬ
25	МЕЗОНЕТ	2	30.85 m ²	131.56 m ²	34.81 m ²	P65	12.00 m ²	13.31 m ²	6.27 m ²	166.37 m ²
26	МЕЗОНЕТ	2	72.45 m ²	131.56 m ²	34.81 m ²	P62	12.00 m ²	13.31 m ²	6.27 m ²	166.37 m ²
225	АПАРТАМЕНТ	3	-	130.45 m ²	39.58 m ²	P64	12.00 m ²	11.14 m ²	-	170.03 m ²

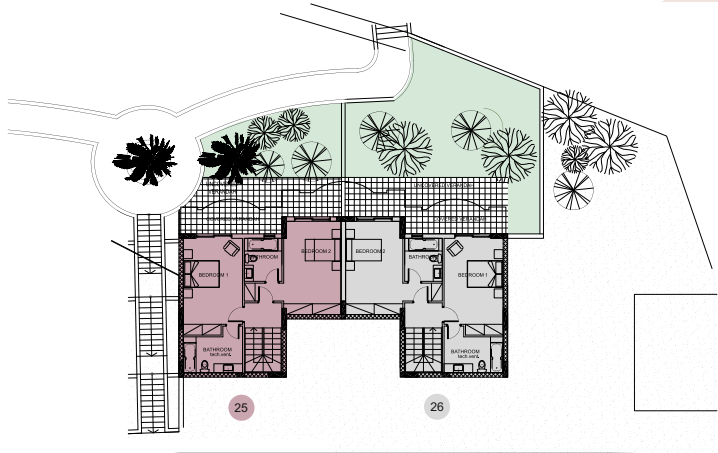
БЛОК 12

ЮНИТЫ 25 / 26 / 225
АПАРТАМЕНТЫ И МЕЗОНЕТЫ С 2 И 3 СПАЛЬНЯМИ

АПАРТАМЕНТЫ
И МЕЗОНЕТЫ

ПЛАН ЦОКОЛЬНОГО ЭТАЖА

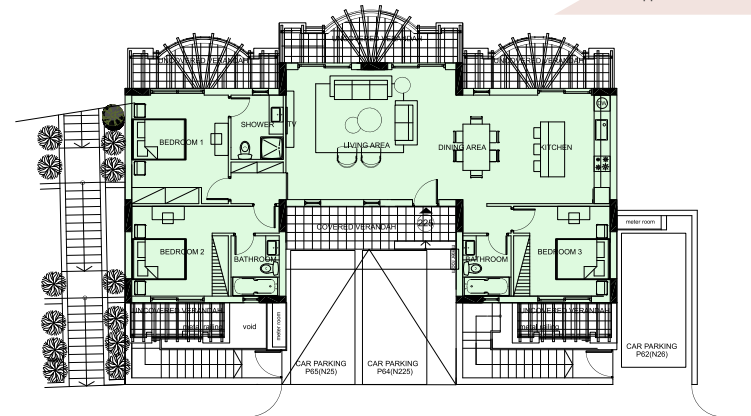
ВИД НА МОРЕ



ПЛАН ВТОРОГО ЭТАЖА

225

ВИД НА МОРЕ



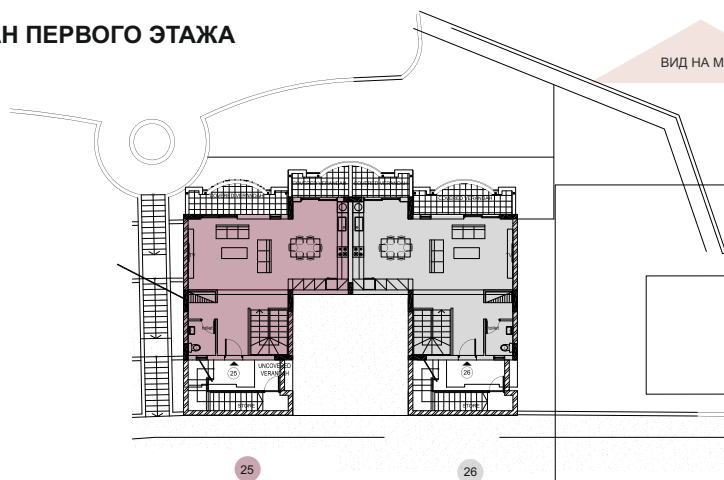
PRIVATE ROAD



Rev. Date (Architectural Department): 14 / 10 / 25 - Rev. No (Architectural Department): 3.2

ПЛАН ПЕРВОГО ЭТАЖА

ВИД НА МОРЕ



ПРЕДСТАВЛЕНО ВАМ



www.aristodevelopers.com