

ONERO

ONERO  
RESIDENCES







КИПР

ЖЕМЧУЖИНА  
СРЕДИЗЕМНОМОРЬЯ



- Полноправный член Европейского Союза
- Самая низкая в ЕС ставка на прибыль (12,5%)
- Выгодное местоположение: слияние трех континентов (Африка, Азия, Европа)
- Космополитичная атмосфера
- Культурное многообразие
- Превосходная инфраструктура
- Современное здравоохранение и медицинские центры
- Приятный средиземноморский климат
- Историко-культурное богатство
- Повсеместное распространение английского языка
- Чистые ухоженные пляжи
- Живописные деревушки и хвойные горные леса
- Горнолыжные склоны
- Безопасная и доброжелательная обстановка
- Оживленная ночная атмосфера
- Разнообразие досуга и экскурсий
- Удобство городской инфраструктуры
- Современные торговые центры с магазинами ведущих модных производителей
- Полноразмерные поля для гольфа мирового уровня по авторским проектам
- Современные международные аэропорты и рейсы по самым популярным направлениям
- Шикарные пятизвездочные отели и спа
- Отличные возможности для бизнеса
- Государственные и частные образовательные учреждения
- Центр средоточия крупных корпораций
- Природный газ: влияние на все аспекты кипрской экономики и недвижимость
- Создание на Кипре самого крупного в Европе курорта с казино

# ПАФОС

ЕСТЬ МНОГО  
ПРИЧИН ПОЧЕМУ  
ПАФОС ВЫГОДНОЕ НАПРАВЛЕНИЕ

- Культурная столица Европы 2017
- Космополитичная атмосфера
- 340 солнечных дней в году
- Богатая культура и история
- Повсеместное распространение английского языка
- Ухоженные чистые пляжи
- Безопасная дружелюбная обстановка
- Искрометная ночная жизнь
- Богатство развлечений и экскурсионных программ
- Развитая городская инфраструктура
- Торговые центры с магазинами известных модных брендов
- Поля для гольфа на 18 лунок мирового уровня
- Международный аэропорт и более 170 рейсов в неделю по самым популярным направлениям
- Самое большое количество отелей на острове
- Привлекательные возможности для ведения бизнеса
- Государственные и частные медицинские и образовательные учреждения
- Место средоточия крупных корпораций



PAFOS2017  
EUROPEAN CAPITAL OF CULTURE



ONERO

R E S I D E N C E S

ΠΑΦΟΣ

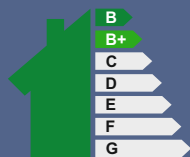
## РЕЗЮМЕ ПРОЕКТА |

Проект **Onero Residences**, расположенный в самом центре туристической зоны Като Пафоса, представляет собой совокупность магазинов, апартаментов с 1, 2 и 3 спальнями и мезонетов с 3 спальнями, призванных предложить владельцу дома комфортный и просторный образ жизни.

**Onero Residences** предлагает все особенности, которые можно ожидать от удобства и роскоши. Он расположен в двух шагах от различных пляжей, отмеченных “Голубым флагом”, достопримечательностей, ресторанов, таверн, ночных клубов и самого большого торгового центра **Kings Avenue Mall**. В нескольких минутах езды от комплекса находится красочная пристань для яхт Пафоса с множеством магазинов, в том числе недалеко расположены международные 18-луночные поля для гольфа, а также международный аэропорт Пафоса.



## РЕЗЮМЕ



КЛАСС ЭНЕРГОЭФФЕКТИВНОСТИ  
МАГАЗИНЫ (B+)  
КВАРТИРЫ (B) И (B+)  
МЕЗОНЕТЫ (B) И (B+)

КОЛИЧЕСТВО МАГАЗИНОВ	3
КОЛИЧЕСТВО АПАРТАМЕНТОВ	31
КОЛИЧЕСТВО МЕЗОНЕТОВ	4
СПАЛЬНИ	1, 2 И 3
ОБЩАЯ КРЫТАЯ ПЛОЩАДЬ	65.50 m <sup>2</sup> - 172.20 m <sup>2</sup>
ПЛОЩАДЬ УЧАСТКОВ	160.70 m <sup>2</sup> - 252.10 m <sup>2</sup>

# ЦЕНТРАЛЬНОЕ РАСПОЛОЖЕНИЕ |

## ВРЕМЯ В ПУТИ (НА АВТОМОБИЛЕ) ОТ ONERO RESIDENCES



1	ONERO RESIDENCES	-
2	KINGS AVENUE MALL	3 минуты
3	ГАВАНЬ ПАФОСА	4 минуты
4	КОРОЛЕВСКИЕ ГРОБНИЦЫ	5 минут
5	ГОРОДСКАЯ БОЛЬНИЦА ПАФОСА	10 минут
6	МЕЖДУНАРОДНАЯ ШКОЛА ПАФОСА	12 минут
7	ШОССЕ (ОТПРАВНАЯ ТОЧКА)	10 минут
8	МУНИЦИПАЛЬНЫЙ ПЛЯЖ ПАФОСА	3 минуты
9	МЕЖДУНАРОДНЫЙ АЭРОПОРТ ПАФОСА	12 минут
10	ГОЛЬФ – КУОРТ VENUS ROCK	15 минут

### МЕСТОПОЛОЖЕНИЕ GOOGLE EARTH

ШИРОТА 34.758465°

ДОЛГОТА 32.420463°



1 ONERO RESIDENCES



2 KINGS AVENUE MALL



3 ГАВАНЬ ПАФОСА



4 КОРОЛЕВСКИЕ ГРОБНИЦЫ



5 ГОРОДСКАЯ БОЛЬНИЦА ПАФОСА



6 МЕЖДУНАРОДНАЯ ШКОЛА ПАФОСА



7 ШОССЕ (ОТПРАВНАЯ ТОЧКА)



8 МУНИЦИПАЛЬНЫЙ ПЛЯЖ ПАФОСА



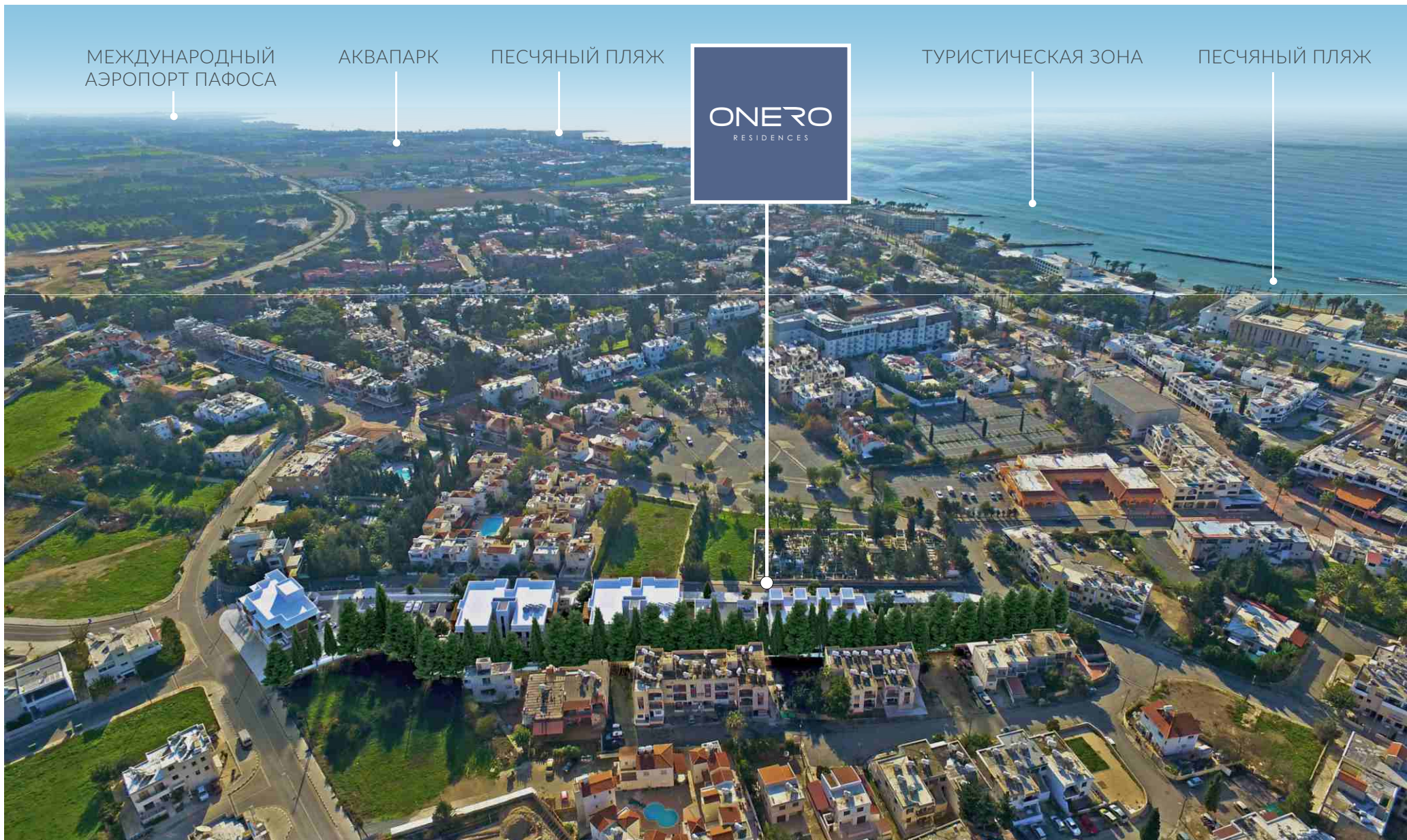
9 МЕЖДУНАРОДНЫЙ АЭРОПОРТ ПАФОСА



10 ГОЛЬФ – КУОРТ VENUS ROCK

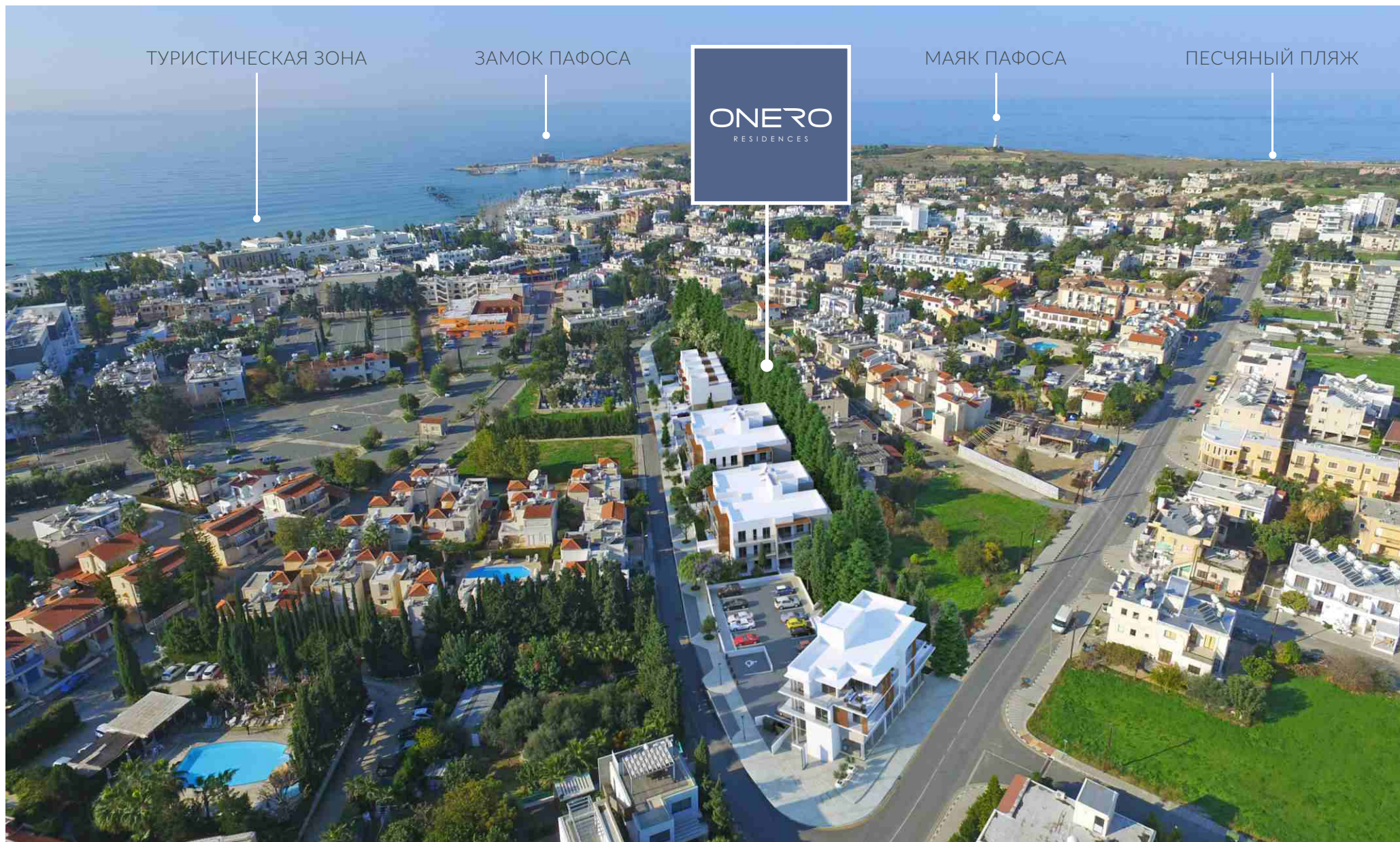
# ЦЕНТРАЛЬНОЕ РАСПОЛОЖЕНИЕ |

ВИД НА ВОСТОК



# ЦЕНТРАЛЬНОЕ РАСПОЛОЖЕНИЕ |

ВИД НА ЗАПАД



# ЦЕНТРАЛЬНОЕ РАСПОЛОЖЕНИЕ |

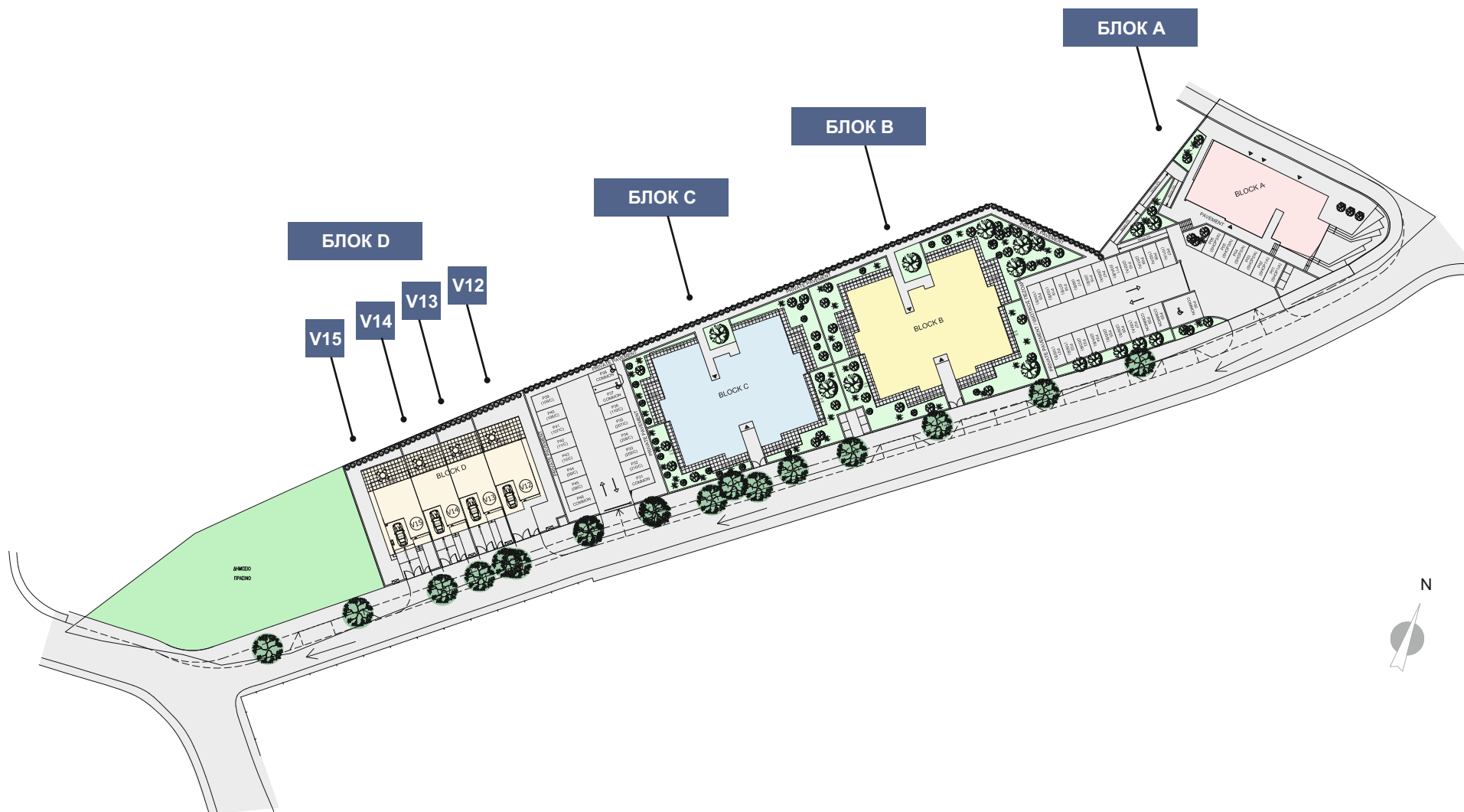
ВИД НА СЕВЕР



# ПЛАН МЕСТНОСТИ |



# ГЕНЕРАЛЬНЫЙ ПЛАН |



Оговорка: Обращаем ваше внимание, что представленные планы чертежей предназначены для маркетинговых целей и должны использоваться только в качестве руководства. Были предприняты все усилия, чтобы обеспечить их точность на дату печати.

Для получения более подробной информации, касаясь архитектурных чертежей по конкретным объектам, свяжитесь с нами по адресу [info@aristodevelopers.com](mailto:info@aristodevelopers.com)

Rev. Date (Architectural Department): 11 /09/20 - Rev. No (Architectural Department): 1.6

# БЛОК А | МАГАЗИНЫ 1, 2 И 3



МАГАЗИН №	БЛОК	КРЫТАЯ ПЛОЩАДЬ (ЦОКОЛЬНЫЙ ЭТАЖ)	ЗОНА МЕЗОНИНА	ОБЩАЯ КРЫТАЯ ПЛОЩАДЬ	ОБЩАЯ ПЛОЩАДЬ	ОБЩАЯ ЗОНА МЕЗОНИНА	ОБЩАЯ КРЫТАЯ ПЛОЩАДЬ (ВКЛЮЧАЯ ОБЩИЕ)	ОТКРЫТАЯ ПАРКОВКА
1	А	87.60 m <sup>2</sup>	51.70 m <sup>2</sup>	139.30 m <sup>2</sup>	18.90 m <sup>2</sup>	11.20 m <sup>2</sup>	169.40 m <sup>2</sup>	23.00 m <sup>2</sup>
2	А	50.90 m <sup>2</sup>	24.20 m <sup>2</sup>	75.10 m <sup>2</sup>	11.00 m <sup>2</sup>	5.20 m <sup>2</sup>	91.30 m <sup>2</sup>	23.00 m <sup>2</sup>
3	А	93.80 m <sup>2</sup>	37.60 m <sup>2</sup>	131.40 m <sup>2</sup>	20.30 m <sup>2</sup>	8.10 m <sup>2</sup>	159.80 m <sup>2</sup>	23.00 m <sup>2</sup>

# БЛОК А | МАГАЗИНЫ 1, 2 И 3

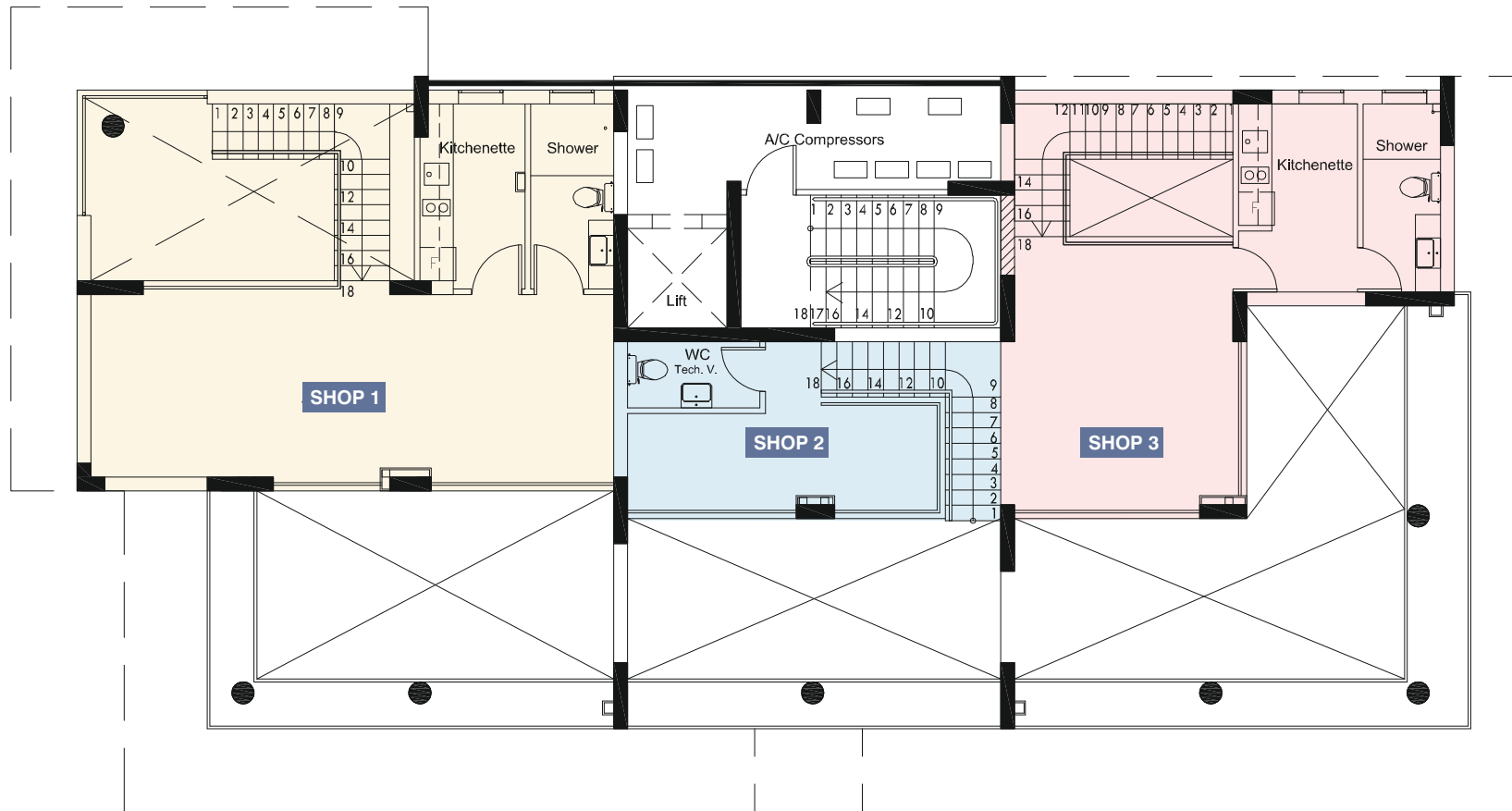
## ЦОКОЛЬНЫЙ ЭТАЖ



Оговорка: Обращаем ваше внимание, что представленные планы чертежей предназначены для маркетинговых целей и должны использоваться только в качестве руководства. Были предприняты все усилия, чтобы обеспечить их точность на дату печати. Для получения более подробной информации, касаясь архитектурных чертежей по конкретным объектам, свяжитесь с нами по адресу [info@aristodevelopers.com](mailto:info@aristodevelopers.com)

Rev. Date (Architecture Department): 20 / 04 / 22 - Rev. No (Architectural Department): 1.5

## МАНСАРДНЫЙ ЭТАЖ



Оговорка: Обращаем ваше внимание, что представленные планы чертежей предназначены для маркетинговых целей и должны использоваться только в качестве руководства. Были предприняты все усилия, чтобы обеспечить их точность на дату печати. Для получения более подробной информации, касаясь архитектурных чертежей по конкретным объектам, свяжитесь с нами по адресу [info@aristodevelopers.com](mailto:info@aristodevelopers.com)

Rev. Date (Architecture Department): 11 / 06 / 20 - Rev. No (Architectural Department): 1.3

# БЛОК А | АПАРТАМЕНТЫ 100/101/102

АПАРТАМЕНТЫ С 1 И 3 СПАЛЬНЯМИ



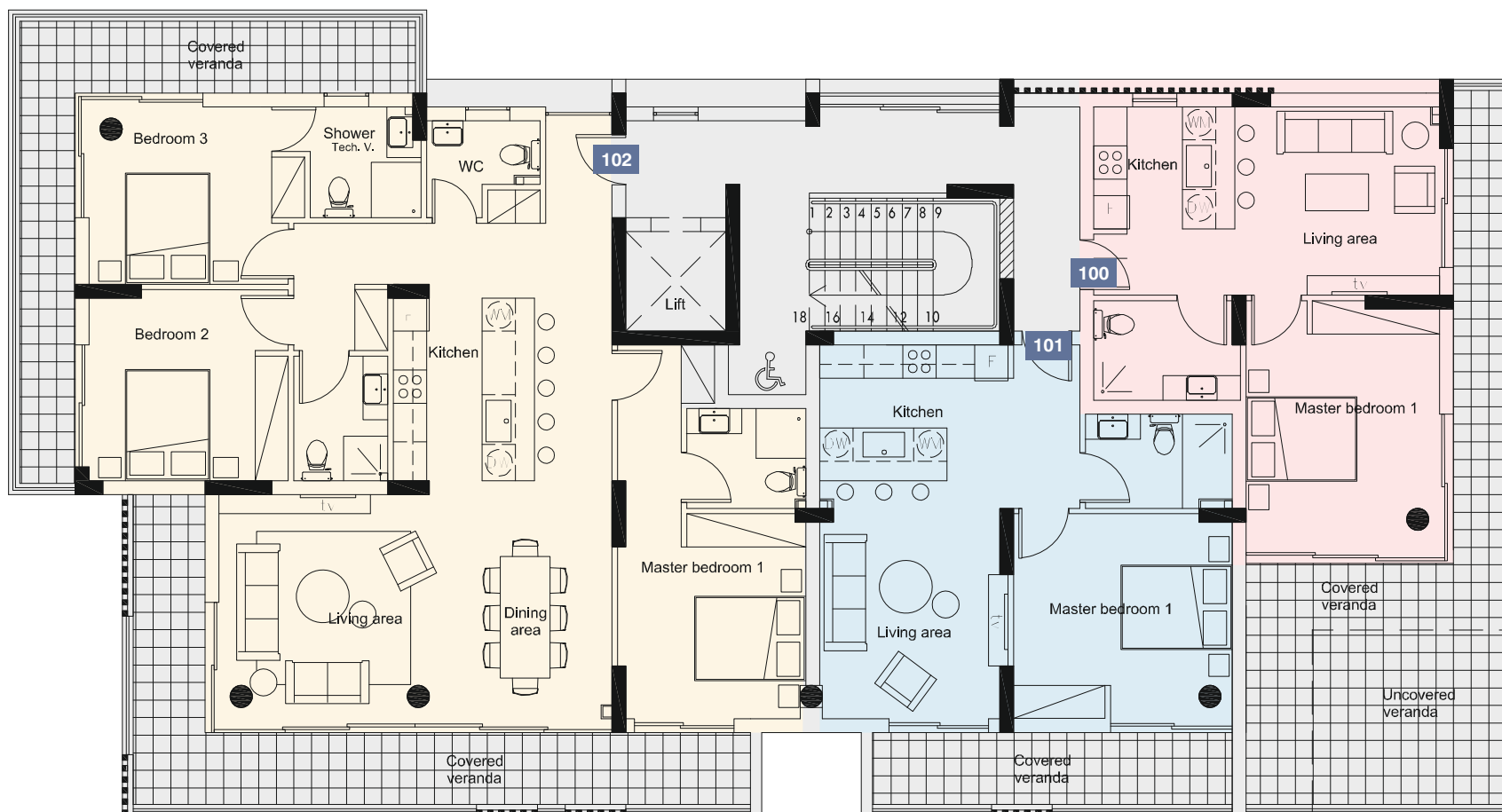
## ПЕРВЫЙ ЭТАЖ

АПАРТАМЕНТЫ №	БЛОК	СПАЛЬНИ	КРЫТАЯ ПЛОЩАДЬ	КРЫТЫЕ ВЕРАНДЫ	ОБЩАЯ КРЫТАЯ ПЛОЩАДЬ	ОБЩАЯ ПЛОЩАДЬ	ОБЩАЯ КРЫТАЯ ПЛОЩАДЬ (ВКЛЮЧАЯ ОБЩИЕ)	ОТКРЫТЫЕ ВЕРАНДЫ	ОТКРЫТАЯ ПАРКОВКА
100	А	1	50.50 m <sup>2</sup>	21.00 m <sup>2</sup>	71.50 m <sup>2</sup>	15.50 m <sup>2</sup>	87.00 m <sup>2</sup>	12.60 m <sup>2</sup>	11.50 m <sup>2</sup>
101	А	1	55.40 m <sup>2</sup>	10.20 m <sup>2</sup>	65.60 m <sup>2</sup>	14.20 m <sup>2</sup>	79.80 m <sup>2</sup>	-	11.50 m <sup>2</sup>
102	А	3	126.60 m <sup>2</sup>	43.80 m <sup>2</sup>	170.40 m <sup>2</sup>	36.80 m <sup>2</sup>	207.20 m <sup>2</sup>	-	11.50 m <sup>2</sup>

# БЛОК А | АПАРТАМЕНТЫ 100/101/102

АПАРТАМЕНТЫ С 1 И 3 СПАЛЬНЯМИ

## ПЕРВЫЙ ЭТАЖ



Оговорка: Обращаем ваше внимание, что представленные планы чертежей предназначены для маркетинговых целей и должны использоваться только в качестве руководства. Были предприняты все усилия, чтобы обеспечить их точность на дату печати. Для получения более подробной информации, касавшейся архитектурных чертежей по конкретным объектам, свяжитесь с нами по адресу [info@aristodevelopers.com](mailto:info@aristodevelopers.com)

Rev. Date (Architecture Department): 20 / 04 / 22 - Rev. No (Architectural Department): 1.4

# БЛОК А | АПАРТАМЕНТЫ 200 / 201 / 202А / 202 В

АПАРТАМЕНТЫ С 1 СПАЛЬНЯМИ



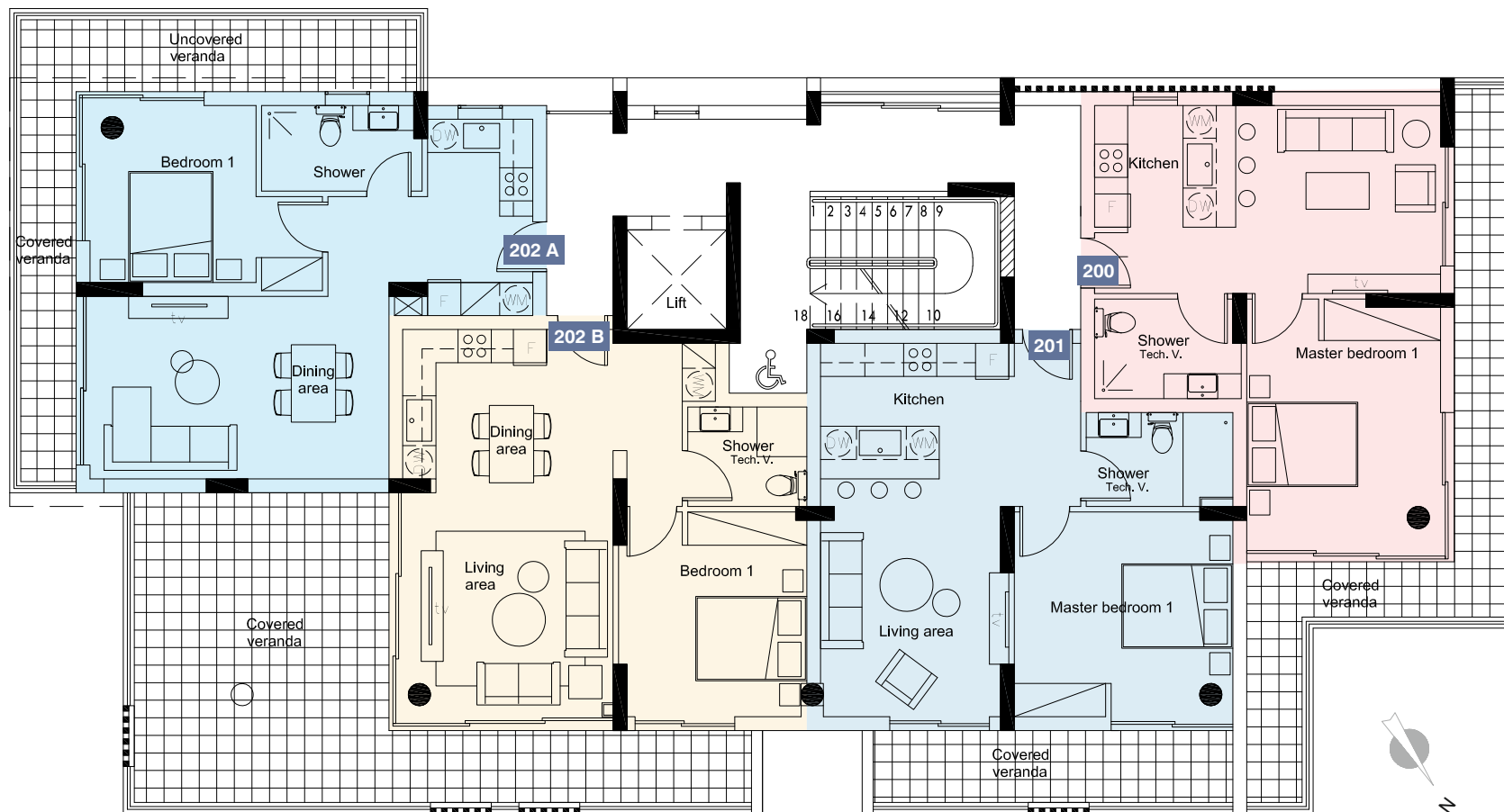
## ВТОРОЙ ЭТАЖ

АПАРТАМЕНТЫ №	БЛОК	СПАЛЬНИ	КРЫТАЯ ПЛОЩАДЬ	КРЫТЫЕ ВЕРАНДЫ	ОБЩАЯ КРЫТАЯ ПЛОЩАДЬ	ОБЩАЯ ПЛОЩАДЬ	ОБЩАЯ КРЫТАЯ ПЛОЩАДЬ (ВКЛЮЧАЯ ОБЩИЕ)	ОТКРЫТЫЕ ВЕРАНДЫ	ОТКРЫТАЯ ПАРКОВКА
200	А	1	50.50 m <sup>2</sup>	21.00 m <sup>2</sup>	71.50 m <sup>2</sup>	15.50 m <sup>2</sup>	87.00 m <sup>2</sup>	-	11.50 m <sup>2</sup>
201	А	1	55.40 m <sup>2</sup>	10.20 m <sup>2</sup>	65.60 m <sup>2</sup>	14.20 m <sup>2</sup>	79.80 m <sup>2</sup>	-	11.50 m <sup>2</sup>
202 А	А	1	52.70 m <sup>2</sup>	10.60 m <sup>2</sup>	63.30 m <sup>2</sup>	13.70 m <sup>2</sup>	77.00 m <sup>2</sup>	9.40 m <sup>2</sup>	11.50 m <sup>2</sup>
202 В	А	1	54.20 m <sup>2</sup>	38.00 m <sup>2</sup>	92.20 m <sup>2</sup>	19.90 m <sup>2</sup>	112.10 m <sup>2</sup>	-	11.50 m <sup>2</sup>

# БЛОК А | АПАРТАМЕНТЫ 200 / 201 / 202А / 202 В

АПАРТАМЕНТЫ С 1 СПАЛЬНЯМИ

## ВТОРОЙ ЭТАЖ



Оговорка: Обращаем ваше внимание, что представленные планы чертежей предназначены для маркетинговых целей и должны использоваться только в качестве руководства. Были предприняты все усилия, чтобы обеспечить их точность на дату печати. Для получения более подробной информации, касаемо архитектурных чертежей по конкретным объектам, свяжитесь с нами по адресу [info@aristodevelopers.com](mailto:info@aristodevelopers.com)

Rev. Date (Architecture Department): 18 / 07 / 22 - Rev. No (Architectural Department): 1.5

# БЛОК В | АПАРТАМЕНТЫ 03А/05/06/07

3-х СПАЛЬНЫЕ АПАРТАМЕНТЫ



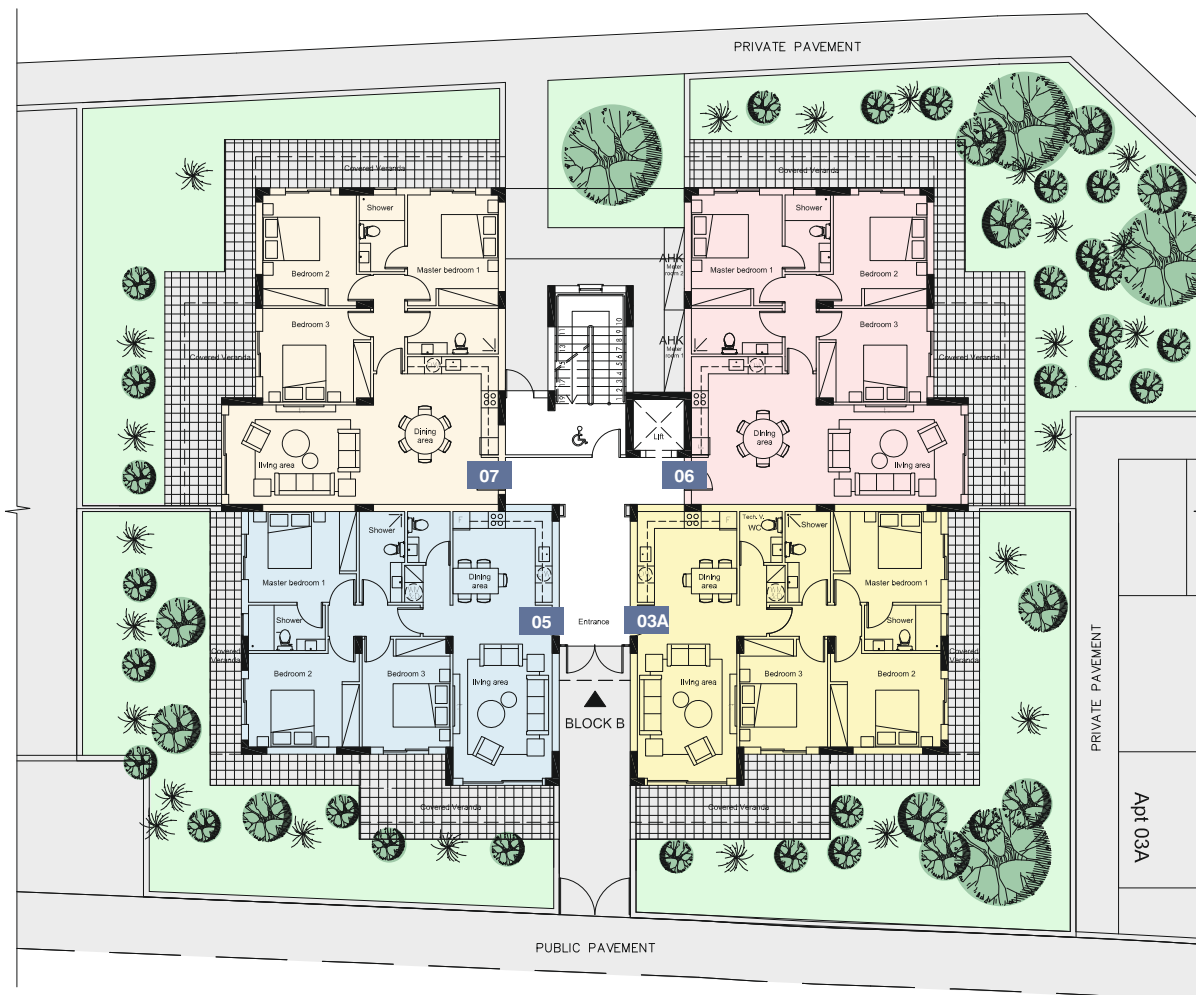
## ЦОКОЛЬНЫЙ ЭТАЖ

АПАРТАМЕНТЫ №	БЛОК	СПАЛЬНИ	САД	ВНУТРЕННЯЯ КРЫТАЯ ПЛОЩАДЬ	КРЫТЫЕ ВЕРАНДЫ	ОБЩАЯ КРЫТАЯ ПЛОЩАДЬ	ОБЩАЯ ПЛОЩАДЬ	ОБЩАЯ КРЫТАЯ ПЛОЩАДЬ (ВКЛЮЧАЯ ОБЩИЕ)	ОТКРЫТЫЕ ВЕРАНДЫ	НОМЕР ПАРКОВКИ	ЗОНА ПАРКОВКИ
03А	В	3	96.80 m <sup>2</sup>	101.80 m <sup>2</sup>	22.00 m <sup>2</sup>	123.80 m <sup>2</sup>	13.00 m <sup>2</sup>	136.80 m <sup>2</sup>	10.00 m <sup>2</sup>	P11	11.50 m <sup>2</sup>
05	В	3	92.50 m <sup>2</sup>	101.80 m <sup>2</sup>	22.00 m <sup>2</sup>	123.80 m <sup>2</sup>	13.00 m <sup>2</sup>	136.80 m <sup>2</sup>	10.00 m <sup>2</sup>	P16	11.50 m <sup>2</sup>
06	В	3	159.80 m <sup>2</sup>	103.90 m <sup>2</sup>	23.10 m <sup>2</sup>	127.00 m <sup>2</sup>	13.40 m <sup>2</sup>	140.40 m <sup>2</sup>	19.00 m <sup>2</sup>	P17	11.50 m <sup>2</sup>
07	В	3	75.00 m <sup>2</sup>	103.90 m <sup>2</sup>	23.10 m <sup>2</sup>	127.00 m <sup>2</sup>	13.40 m <sup>2</sup>	140.40 m <sup>2</sup>	19.00 m <sup>2</sup>	P18	11.50 m <sup>2</sup>

# БЛОК В | АПАРТАМЕНТЫ 03А/05/06/07

3-х СПАЛЬНЫЕ АПАРТАМЕНТЫ

ЦОКОЛЬНЫЙ ЭТАЖ



Оговорка: Обращаем ваше внимание, что представленные планы чертежей предназначены для маркетинговых целей и должны использоваться только в качестве руководства. Были предприняты все усилия, чтобы обеспечить их точность на дату печати. Для получения более подробной информации, касаемо архитектурных чертежей по конкретным объектам, свяжитесь с нами по адресу [info@aristodevelopers.com](mailto:info@aristodevelopers.com)

Rev. Date (Architectural Department): 29 /07/20 - Rev. No (Architectural Department): 1.4

# БЛОК В | АПАРТАМЕНТЫ 103/104/105/106

3-х СПАЛЬНЫЕ АПАРТАМЕНТЫ



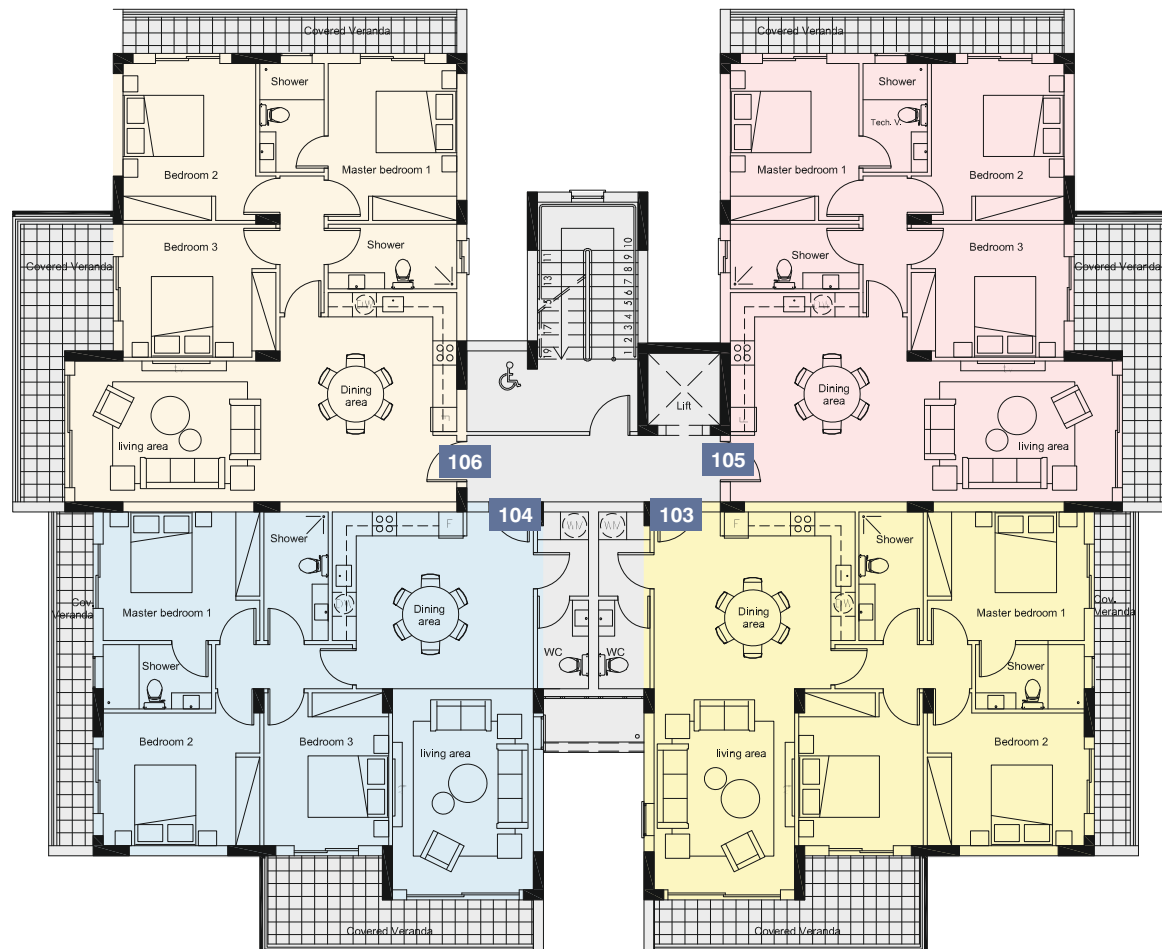
## ПЕРВЫЙ ЭТАЖ

АПАРТАМЕНТЫ №	БЛОК	СПАЛЬНИ	ВНУТРЕННЯЯ КРЫТАЯ ПЛОЩАДЬ	КРЫТЫЕ ВЕРАНДЫ	ОБЩАЯ КРЫТАЯ ПЛОЩАДЬ	ОБЩАЯ ПЛОЩАДЬ	ОБЩАЯ КРЫТАЯ ПЛОЩАДЬ (ВКЛЮЧАЯ ОБЩИЕ)	НОМЕР ПАРКОВКИ	ЗОНА ПАРКОВКИ
103	В	3	107.90 m <sup>2</sup>	22.00 m <sup>2</sup>	129.90 m <sup>2</sup>	13.70 m <sup>2</sup>	143.60 m <sup>2</sup>	P19	11.50 m <sup>2</sup>
104	В	3	107.90 m <sup>2</sup>	22.00 m <sup>2</sup>	129.90 m <sup>2</sup>	13.70 m <sup>2</sup>	143.60 m <sup>2</sup>	P20	11.50 m <sup>2</sup>
105	В	3	103.90 m <sup>2</sup>	23.10 m <sup>2</sup>	127.10 m <sup>2</sup>	13.40 m <sup>2</sup>	140.50 m <sup>2</sup>	P21	11.50 m <sup>2</sup>
106	В	3	103.90 m <sup>2</sup>	23.10 m <sup>2</sup>	127.10 m <sup>2</sup>	13.40 m <sup>2</sup>	140.50 m <sup>2</sup>	P22	11.50 m <sup>2</sup>

# БЛОК В | АПАРТАМЕНТЫ 103/104/105/106

3-х СПАЛЬНЫЕ АПАРТАМЕНТЫ

ПЕРВЫЙ ЭТАЖ



Оговорка: Обращаем ваше внимание, что представленные планы чертежей предназначены для маркетинговых целей и должны использоваться только в качестве руководства. Были предприняты все усилия, чтобы обеспечить их точность на дату печати. Для получения более подробной информации, касаемо архитектурных чертежей по конкретным объектам, свяжитесь с нами по адресу [info@aristodevelopers.com](mailto:info@aristodevelopers.com)

Rev. Date (Architectural Department): 29/07/20 - Rev. No (Architectural Department): 1.3

**ONERO**  
RESIDENCES

# БЛОК В | АПАРТАМЕНТЫ 203/204/205/206

3-х СПАЛЬНЫЕ АПАРТАМЕНТЫ



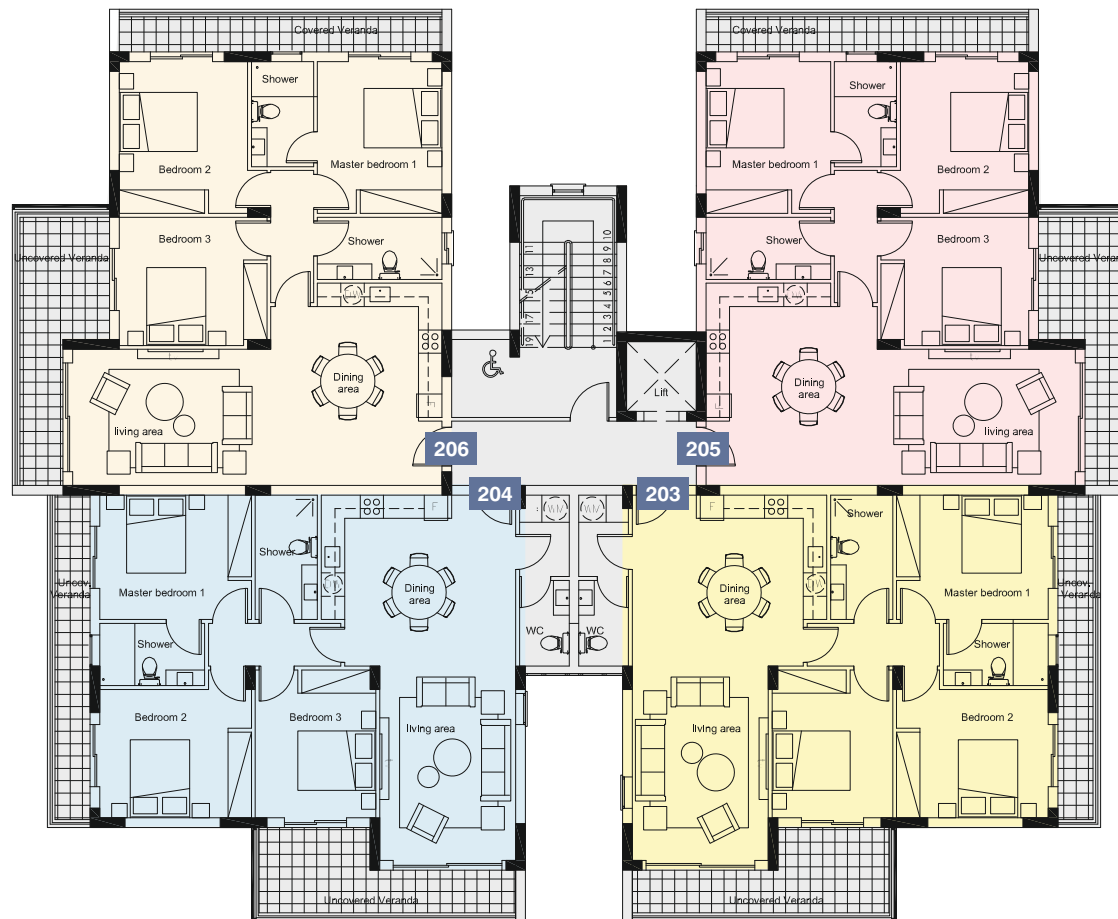
## ВТОРОЙ ЭТАЖ

АПАРТАМЕНТЫ №	БЛОК	СПАЛЬНИ	ВНУТРЕННЯЯ КРЫТАЯ ПЛОЩАДЬ	КРЫТЫЕ ВЕРАНДЫ	ОБЩАЯ КРЫТАЯ ПЛОЩАДЬ	ОБЩАЯ ПЛОЩАДЬ	ОБЩАЯ КРЫТАЯ ПЛОЩАДЬ (ВКЛЮЧАЯ ОБЩИЕ)	ОТКРЫТЫЕ ВЕРАНДЫ	НОМЕР ПАРКОВКИ	ЗОНА ПАРКОВКИ
203	В	3	107.90 m <sup>2</sup>	-	107.90 m <sup>2</sup>	11.40 m <sup>2</sup>	119.30 m <sup>2</sup>	22.00 m <sup>2</sup>	P23	11.50 m <sup>2</sup>
204	В	3	107.90 m <sup>2</sup>	-	107.90 m <sup>2</sup>	11.40 m <sup>2</sup>	119.30 m <sup>2</sup>	22.00 m <sup>2</sup>	P24	11.50 m <sup>2</sup>
205	В	3	103.90 m <sup>2</sup>	9.70 m <sup>2</sup>	113.60 m <sup>2</sup>	12.00 m <sup>2</sup>	125.60 m <sup>2</sup>	13.50 m <sup>2</sup>	P25	11.50 m <sup>2</sup>
206	В	3	103.90 m <sup>2</sup>	9.70 m <sup>2</sup>	113.60 m <sup>2</sup>	12.00 m <sup>2</sup>	125.60 m <sup>2</sup>	13.50 m <sup>2</sup>	P26	11.50 m <sup>2</sup>

# БЛОК В | АПАРТАМЕНТЫ 203/204/205/206

3-х СПАЛЬНЫЕ АПАРТАМЕНТЫ

ВТОРОЙ ЭТАЖ



Оговорка: Обращаем ваше внимание, что представленные планы чертежей предназначены для маркетинговых целей и должны использоваться только в качестве руководства. Были предприняты все усилия, чтобы обеспечить их точность на дату печати. Для получения более подробной информации, касаемо архитектурных чертежей по конкретным объектам, свяжитесь с нами по адресу [info@aristodevelopers.com](mailto:info@aristodevelopers.com)

Rev. Date (Architectural Department): 29/07/20 - Rev. No (Architectural Department): 1.3

**ONERO**  
RESIDENCES

# БЛОК С | АПАРТАМЕНТЫ 08/09/10/11

3-х СПАЛЬНЫЕ АПАРТАМЕНТЫ



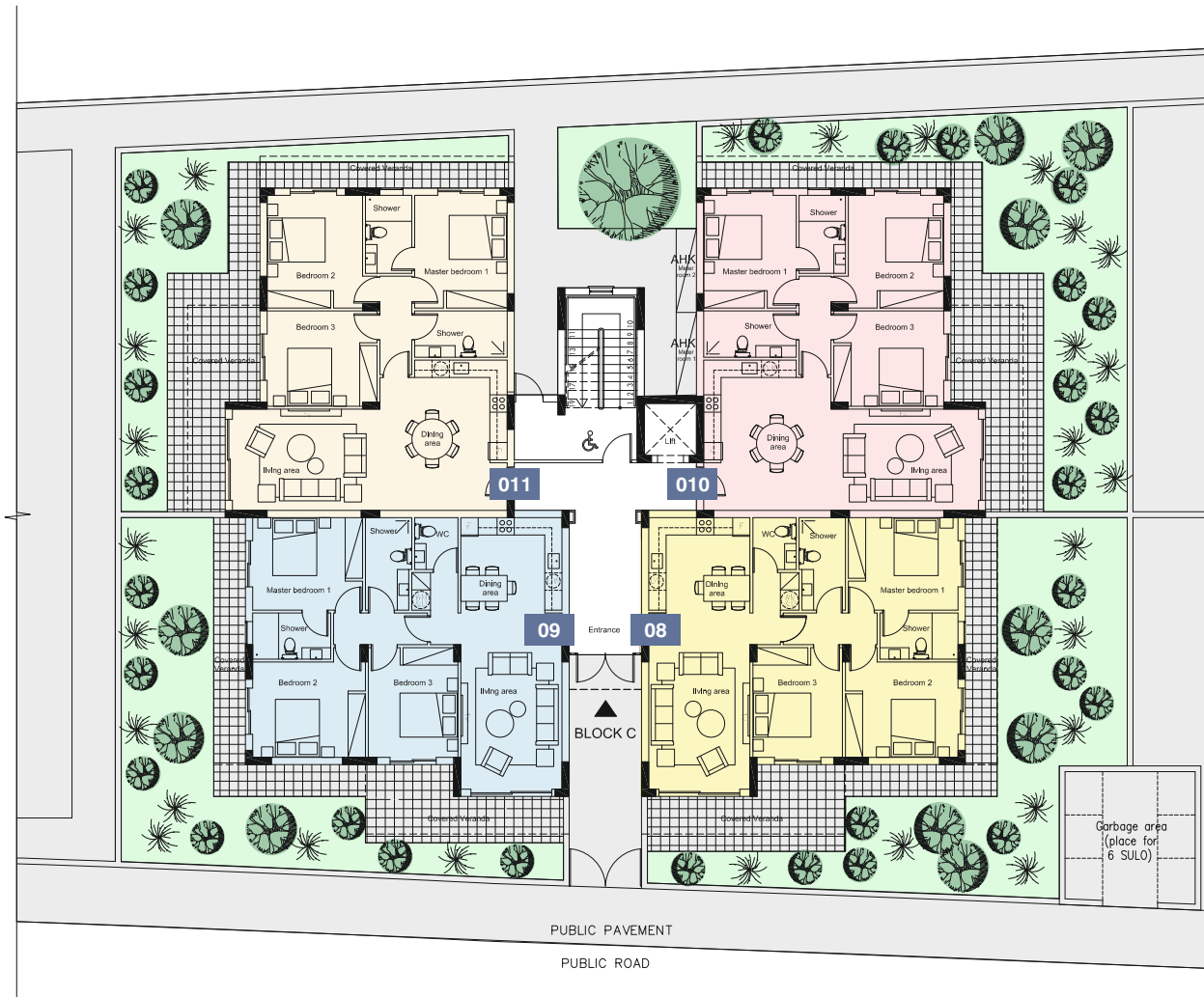
## ЦОКОЛЬНЫЙ ЭТАЖ

АПАРТАМЕНТЫ №	БЛОК	СПАЛЬНИ	САД	ВНУТРЕННЯЯ КРЫТАЯ ПЛОЩАДЬ	КРЫТЫЕ ВЕРАНДЫ	ОБЩАЯ КРЫТАЯ ПЛОЩАДЬ	ОБЩАЯ ПЛОЩАДЬ	ОБЩАЯ КРЫТАЯ ПЛОЩАДЬ (ВКЛЮЧАЯ ОБЩИЕ)	ОТКРЫТЫЕ ВЕРАНДЫ	НОМЕР ПАРКОВКИ	ЗОНА ПАРКОВКИ
08	С	3	81.00 m <sup>2</sup>	101.80 m <sup>2</sup>	22.00 m <sup>2</sup>	123.80 m <sup>2</sup>	13.00 m <sup>2</sup>	136.80 m <sup>2</sup>	10.00 m <sup>2</sup>	P45	12.70 m <sup>2</sup>
09	С	3	66.00 m <sup>2</sup>	101.80 m <sup>2</sup>	22.00 m <sup>2</sup>	123.80 m <sup>2</sup>	13.00 m <sup>2</sup>	136.80 m <sup>2</sup>	10.00 m <sup>2</sup>	P44	12.70 m <sup>2</sup>
10	С	3	68.00 m <sup>2</sup>	103.90 m <sup>2</sup>	23.10 m <sup>2</sup>	127.00 m <sup>2</sup>	13.40 m <sup>2</sup>	140.40 m <sup>2</sup>	13.00 m <sup>2</sup>	P43	12.70 m <sup>2</sup>
11	С	3	40.00 m <sup>2</sup>	103.90 m <sup>2</sup>	23.10 m <sup>2</sup>	127.00 m <sup>2</sup>	13.40 m <sup>2</sup>	140.40 m <sup>2</sup>	13.00 m <sup>2</sup>	P42	12.70 m <sup>2</sup>

# БЛОК С | АПАРТАМЕНТЫ 08/09/10/11

3-х СПАЛЬНЫЕ АПАРТАМЕНТЫ

ЦОКОЛЬНЫЙ ЭТАЖ



Оговорка: Обращаем ваше внимание, что представленные планы чертежей предназначены для маркетинговых целей и должны использоваться только в качестве руководства. Были предприняты все усилия, чтобы обеспечить их точность на дату печати. Для получения более подробной информации, касаясь архитектурных чертежей по конкретным объектам, свяжитесь с нами по адресу [info@aristodevelopers.com](mailto:info@aristodevelopers.com)

Rev. Date (Architectural Department): 29/07/20 - Rev. No (Architectural Department): 1.4

# БЛОК С | АПАРТАМЕНТЫ 107/108/109/110

3-х СПАЛЬНЫЕ АПАРТАМЕНТЫ



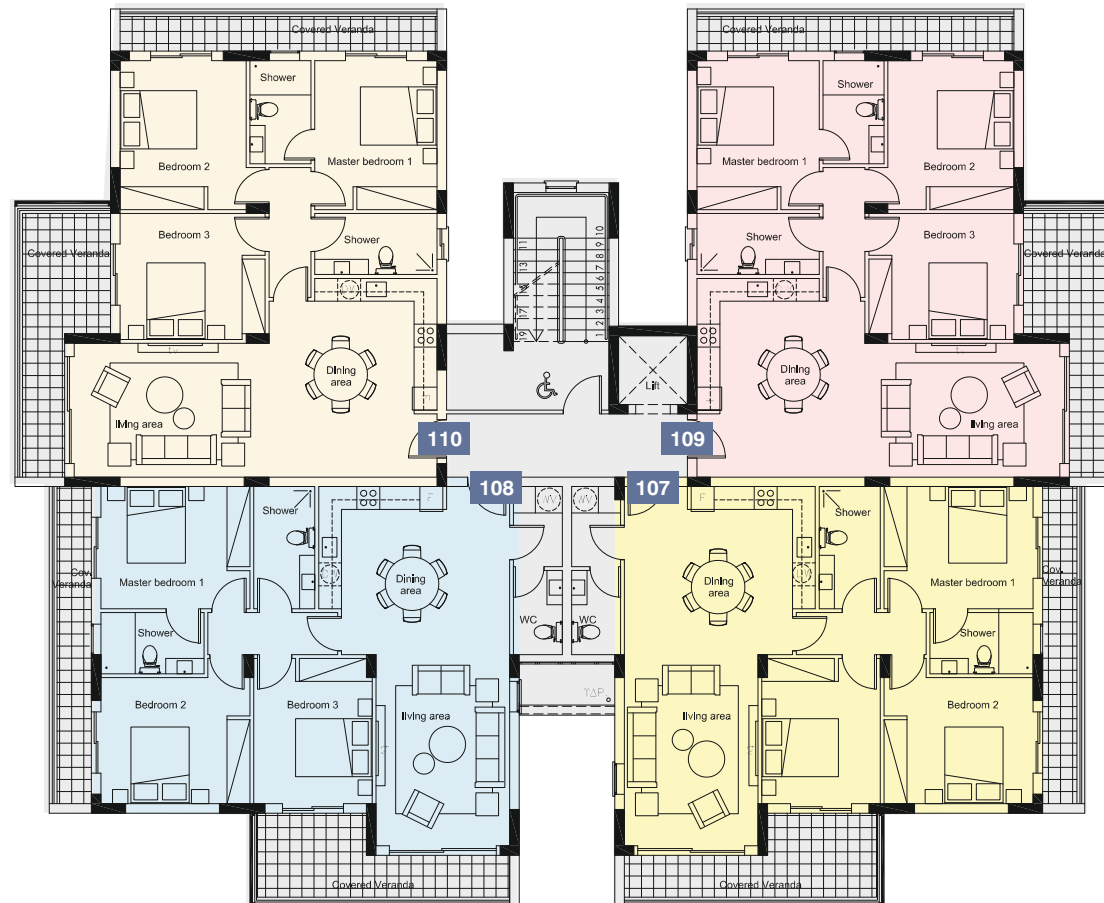
## ПЕРВЫЙ ЭТАЖ

АПАРТАМЕНТЫ №	БЛОК	СПАЛЬНИ	ВНУТРЕННЯЯ КРЫТАЯ ПЛОЩАДЬ	КРЫТЫЕ ВЕРАНДЫ	ОБЩАЯ КРЫТАЯ ПЛОЩАДЬ	ОБЩАЯ ПЛОЩАДЬ	ОБЩАЯ КРЫТАЯ ПЛОЩАДЬ (ВКЛЮЧАЯ ОБЩИЕ)	НОМЕР ПАРКОВКИ	ЗОНА ПАРКОВКИ
107	С	3	107.90 м <sup>2</sup>	22.00 м <sup>2</sup>	129.90 м <sup>2</sup>	13.70 м <sup>2</sup>	143.60 м <sup>2</sup>	Р41	12.70 м <sup>2</sup>
108	С	3	107.90 м <sup>2</sup>	22.00 м <sup>2</sup>	129.90 м <sup>2</sup>	13.70 м <sup>2</sup>	143.60 м <sup>2</sup>	Р40	12.70 м <sup>2</sup>
109	С	3	103.90 м <sup>2</sup>	23.20 м <sup>2</sup>	127.10 м <sup>2</sup>	13.40 м <sup>2</sup>	140.50 м <sup>2</sup>	Р39	14.20 м <sup>2</sup>
110	С	3	103.90 м <sup>2</sup>	23.20 м <sup>2</sup>	127.10 м <sup>2</sup>	13.40 м <sup>2</sup>	140.50 м <sup>2</sup>	Р36	12.70 м <sup>2</sup>

# БЛОК С | АПАРТАМЕНТЫ 107/108/109/110

3-х СПАЛЬНЫЕ АПАРТАМЕНТЫ

ПЕРВЫЙ ЭТАЖ



Оговорка: Обращаем ваше внимание, что представленные планы чертежей предназначены для маркетинговых целей и должны использоваться только в качестве руководства. Были предприняты все усилия, чтобы обеспечить их точность на дату печати. Для получения более подробной информации, касаемо архитектурных чертежей по конкретным объектам, свяжитесь с нами по адресу [info@aristodevelopers.com](mailto:info@aristodevelopers.com)

Rev. Date (Architectural Department): 29 /07/20 - Rev. No (Architectural Department): 1.3

**ONERO**  
RESIDENCES

# БЛОК С | АПАРТАМЕНТЫ 207/208/209/210

3-х СПАЛЬНЫЕ АПАРТАМЕНТЫ



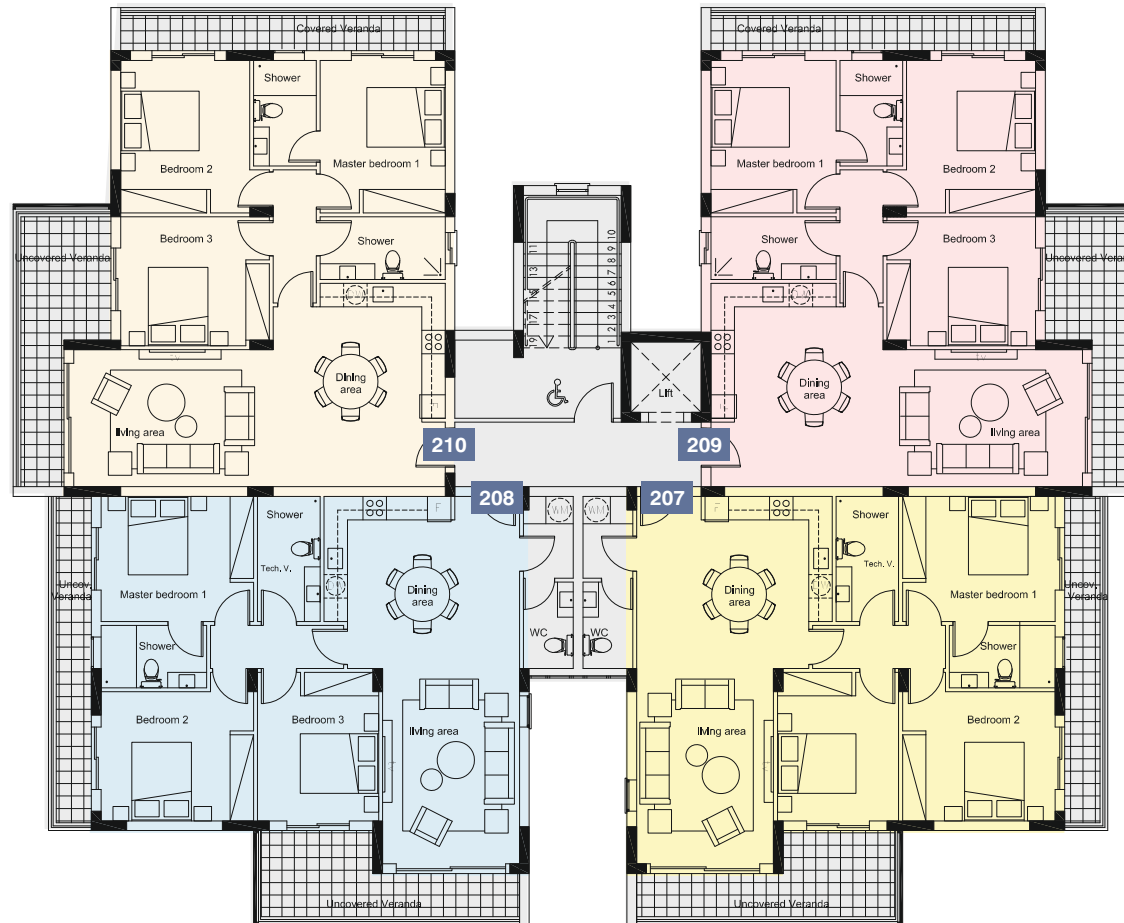
## ВТОРОЙ ЭТАЖ

АПАРТАМЕНТЫ №	БЛОК	СПАЛЬНИ	ВНУТРЕННЯЯ КРЫТАЯ ПЛОЩАДЬ	КРЫТЫЕ ВЕРАНДЫ	ОБЩАЯ КРЫТАЯ ПЛОЩАДЬ	ОБЩАЯ ПЛОЩАДЬ	ОБЩАЯ КРЫТАЯ ПЛОЩАДЬ (ВКЛЮЧАЯ ОБЩИЕ)	ОТКРЫТЫЕ ВЕРАНДЫ	НОМЕР ПАРКОВКИ	ЗОНА ПАРКОВКИ
207	С	3	107.90 m <sup>2</sup>	-	107.90 m <sup>2</sup>	11.40 m <sup>2</sup>	119.30 m <sup>2</sup>	22.00 m <sup>2</sup>	P35	12.70 m <sup>2</sup>
208	С	3	107.90 m <sup>2</sup>	-	107.90 m <sup>2</sup>	11.40 m <sup>2</sup>	119.30 m <sup>2</sup>	22.00 m <sup>2</sup>	P34	12.70 m <sup>2</sup>
209	С	3	103.90 m <sup>2</sup>	9.70 m <sup>2</sup>	113.60 m <sup>2</sup>	12.00 m <sup>2</sup>	125.60 m <sup>2</sup>	13.50 m <sup>2</sup>	P33	12.70 m <sup>2</sup>
210	С	3	103.90 m <sup>2</sup>	9.70 m <sup>2</sup>	113.60 m <sup>2</sup>	12.00 m <sup>2</sup>	125.60 m <sup>2</sup>	13.50 m <sup>2</sup>	P32	12.70 m <sup>2</sup>

# БЛОК С | АПАРТАМЕНТЫ 207/208/209/210

3-х СПАЛЬНЫЕ АПАРТАМЕНТЫ

ВТОРОЙ ЭТАЖ



Оговорка: Обращаем ваше внимание, что представленные планы чертежей предназначены для маркетинговых целей и должны использоваться только в качестве руководства. Были предприняты все усилия, чтобы обеспечить их точность на дату печати. Для получения более подробной информации, касаемо архитектурных чертежей по конкретным объектам, свяжитесь с нами по адресу [info@aristodevelopers.com](mailto:info@aristodevelopers.com)

Rev. Date (Architectural Department): 29 /07/20 - Rev. No (Architectural Department): 1.3

**ONERO**  
RESIDENCES

# БЛОК D | МЕЗОНЕТЫ 12/13/14/15

3-х СПАЛЬНЫЕ МЕЗОНЕТЫ

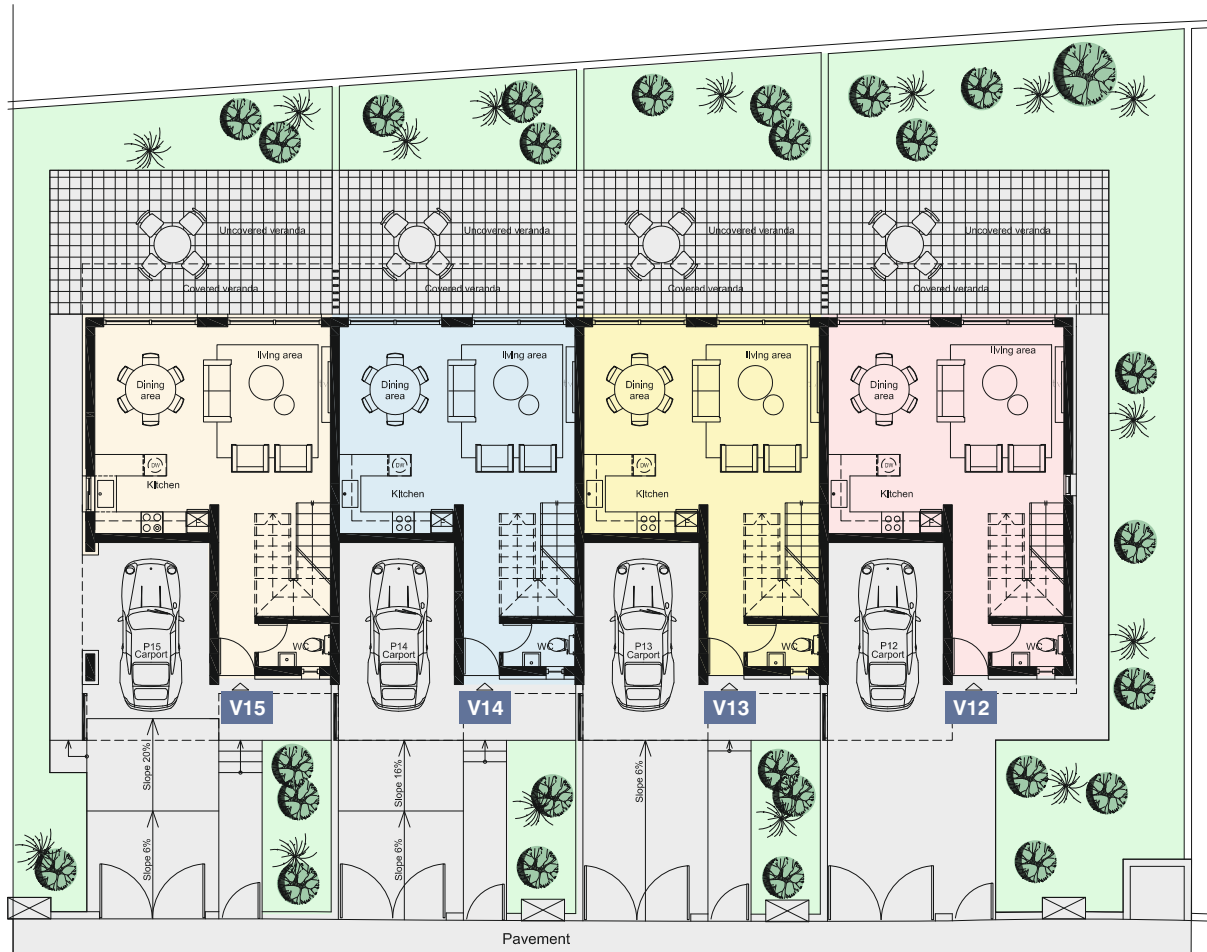


МЕЗОНЕТ NO.	БЛОК	СПАЛЬНИ	ПЛОЩАДЬ УЧАСТКА	ОБЩАЯ ВНУТРЕННЯЯ КРЫТАЯ ПЛОЩАДЬ	КРЫТЫЕ ВЕРАНДЫ	НОМЕР ПАРКОВКИ	ЗОНА ПАРКОВКИ	ОБЩАЯ КРЫТАЯ ПЛОЩАДЬ	ОТКРЫТЫЕ ВЕРАНДЫ
12	D	3	252.10 m <sup>2</sup>	151.00 m <sup>2</sup>	21.00 m <sup>2</sup>	P12	19.00 m <sup>2</sup>	191.00 m <sup>2</sup>	91.00 m <sup>2</sup>
13	D	3	164.10 m <sup>2</sup>	146.00 m <sup>2</sup>	20.00 m <sup>2</sup>	P13	19.00 m <sup>2</sup>	185.00 m <sup>2</sup>	85.00 m <sup>2</sup>
14	D	3	160.70 m <sup>2</sup>	146.00 m <sup>2</sup>	20.00 m <sup>2</sup>	P14	19.00 m <sup>2</sup>	185.00 m <sup>2</sup>	85.00 m <sup>2</sup>
15	D	3	242.30 m <sup>2</sup>	150.00 m <sup>2</sup>	21.00 m <sup>2</sup>	P15	20.00 m <sup>2</sup>	191.00 m <sup>2</sup>	93.00 m <sup>2</sup>

# БЛОК D | МЕЗОНЕТЫ 12/13/14/15

3-х СПАЛЬНЫЕ МЕЗОНЕТЫ

ЦОКОЛЬНЫЙ ЭТАЖ



Оговорка: Обращаем ваше внимание, что представленные планы чертежей предназначены для маркетинговых целей и должны использоваться только в качестве руководства. Были предприняты все усилия, чтобы обеспечить их точность на дату печати. Для получения более подробной информации, касаясь архитектурных чертежей по конкретным объектам, свяжитесь с нами по адресу [info@aristodevelopers.com](mailto:info@aristodevelopers.com)

Rev. Date (Architectural Department): 05 /08/20 - Rev. No (Architectural Department): 1.3

# БЛОК D | МЕЗОНЕТЫ 12/13/14/15

3-х СПАЛЬНЫЕ МЕЗОНЕТЫ

ПЕРВЫЙ ЭТАЖ



Оговорка: Обращаем ваше внимание, что представленные планы чертежей предназначены для маркетинговых целей и должны использоваться только в качестве руководства. Были предприняты все усилия, чтобы обеспечить их точность на дату печати. Для получения более подробной информации, касаемо архитектурных чертежей по конкретным объектам, свяжитесь с нами по адресу [info@aristodevelopers.com](mailto:info@aristodevelopers.com)

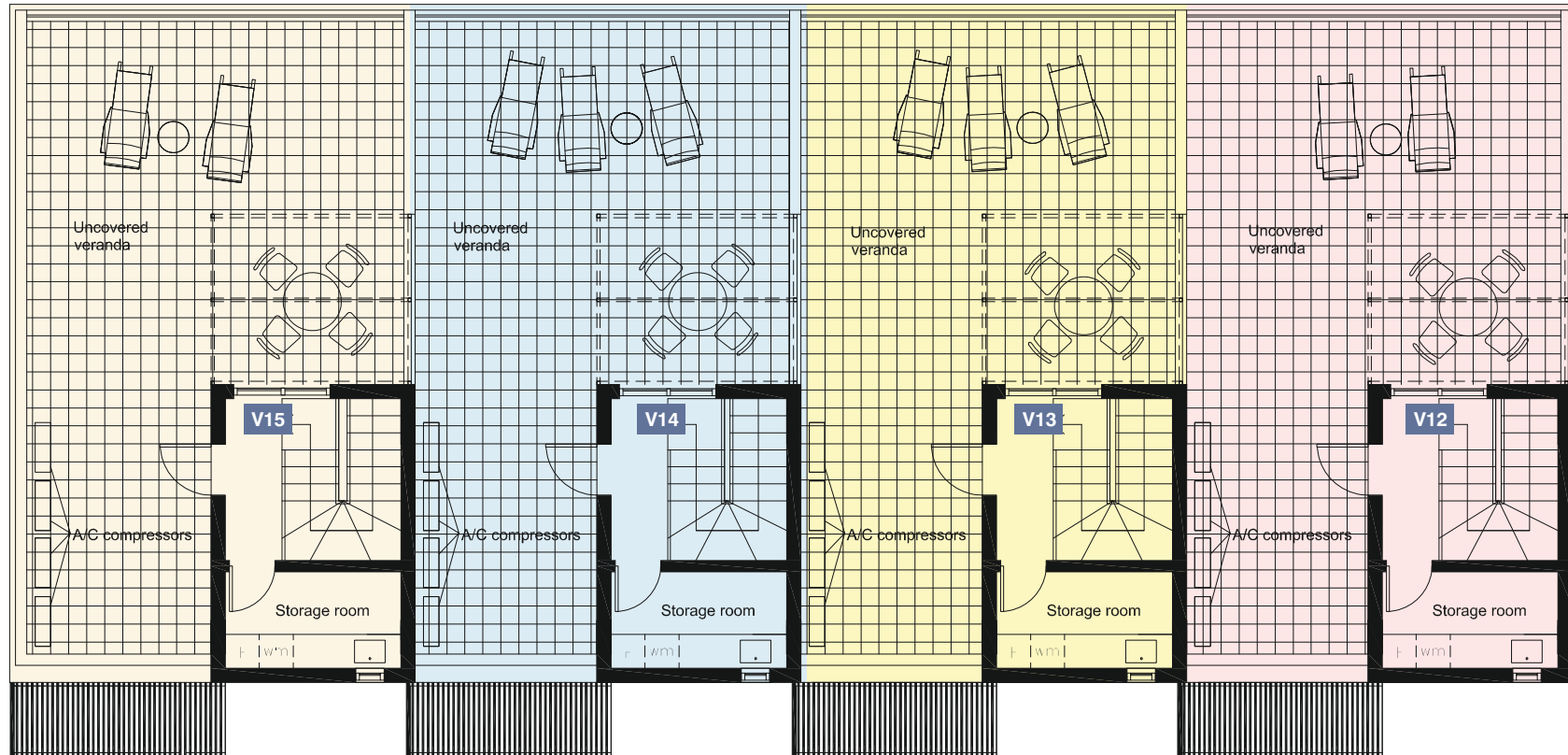
Rev. Date (Architectural Department): 05/08/20 - Rev. No (Architectural Department): 1.3

**ONERO**  
RESIDENCES

# БЛОК D | МЕЗОНЕТЫ 12/13/14/15

3-х СПАЛЬНЫЕ МЕЗОНЕТЫ

САД НА КРЫШЕ



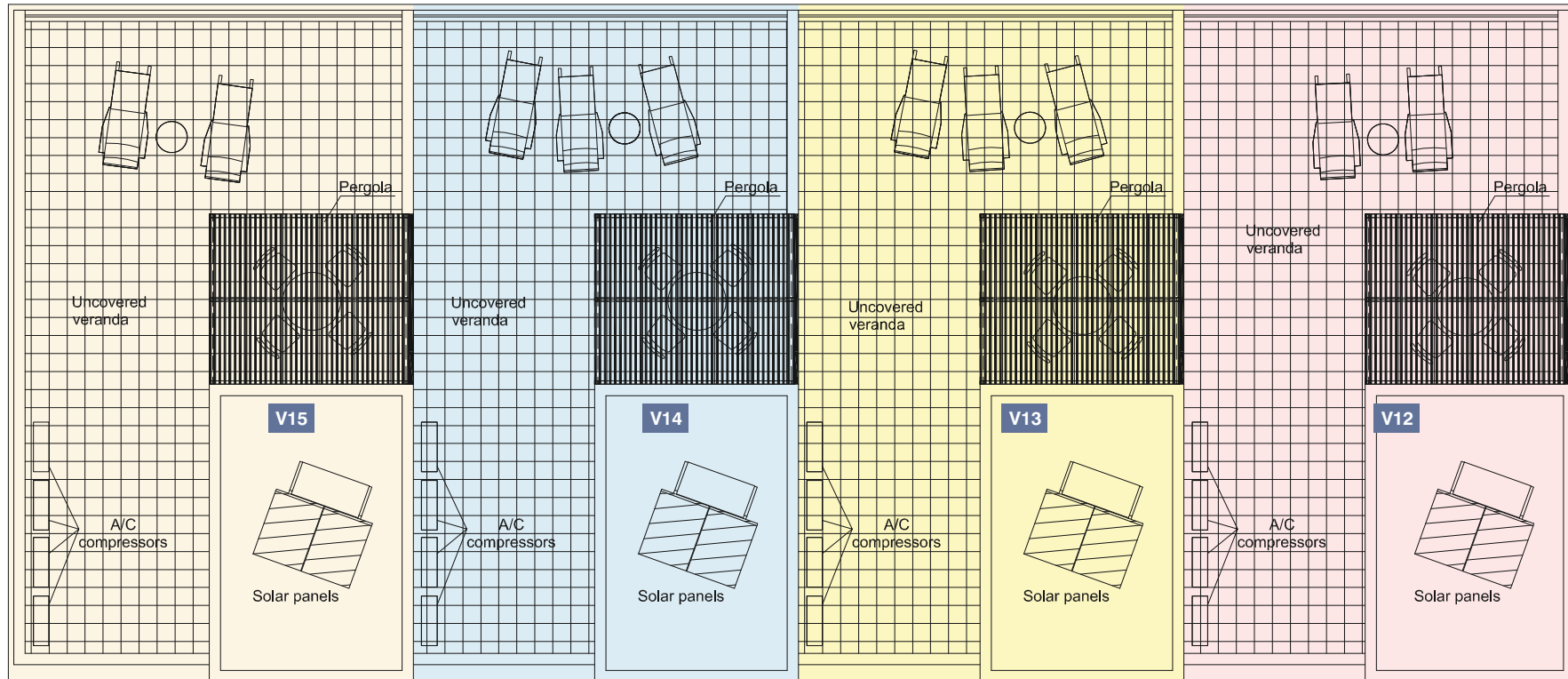
Оговорка: Обращаем ваше внимание, что представленные планы чертежей предназначены для маркетинговых целей и должны использоваться только в качестве руководства. Были предприняты все усилия, чтобы обеспечить их точность на дату печати. Для получения более подробной информации, касаемо архитектурных чертежей по конкретным объектам, свяжитесь с нами по адресу [info@aristodevelopers.com](mailto:info@aristodevelopers.com)

Rev. Date (Architectural Department): 05 /08/20 - Rev. No (Architectural Department): 1.3

# БЛОК D | МЕЗОНЕТЫ 12/13/14/15

3-х СПАЛЬНЫЕ МЕЗОНЕТЫ

## ПЛАН КРЫШИ



Оговорка: Обращаем ваше внимание, что представленные планы чертежей предназначены для маркетинговых целей и должны использоваться только в качестве руководства. Были предприняты все усилия, чтобы обеспечить их точность на дату печати. Для получения более подробной информации, касаемо архитектурных чертежей по конкретным объектам, свяжитесь с нами по адресу [info@aristodevelopers.com](mailto:info@aristodevelopers.com)



ЖИЛЫЕ ПОМЕЩЕНИЯ |





ПРЕДСТАВЛЕНО ВАМ



[www.aristodevelopers.com](http://www.aristodevelopers.com)