



MONAGROULLI
HILLS

СТИЛЬНЫЕ ЗАГОРОДНЫЕ ДОМА



УДОБНАЯ БЛИЗОСТЬ

УХОЖЕННЫЕ ПЛЯЖИ
И ШИКАРНЫЕ ОТЕЛИ

ОСТРОВ

ОВЕЯННЫЙ
КУЛЬТУРНЫМИ ТРАДИЦИЯМИ

БОГИНЯ АФРОДИТА

Афродита – древнегреческая богиня любви, страсти и красоты. Согласно легенде, Афродита явилась миру на острове Кипр. Очарованная природным великолепием и красотой острова, богиня вышла из пены морской и ступила на сушу из волн в Петра ту Ромиу – месте несказанной красоты у западного побережья близ Пафоса. Сегодня это место превратилось в центр притяжения паломников и достопримечательность рядом с Venus Rock Golf Resort – самым большим спа-курортом с инфраструктурой для гольфа в юго-восточном Средиземноморье.



КИПР

ПЕРЕКРЕСТОК
ТРЕХ КОНТИНЕНТОВ

ЕВРОПА

АЗИЯ

АФРИКА

КИПР



КИПР

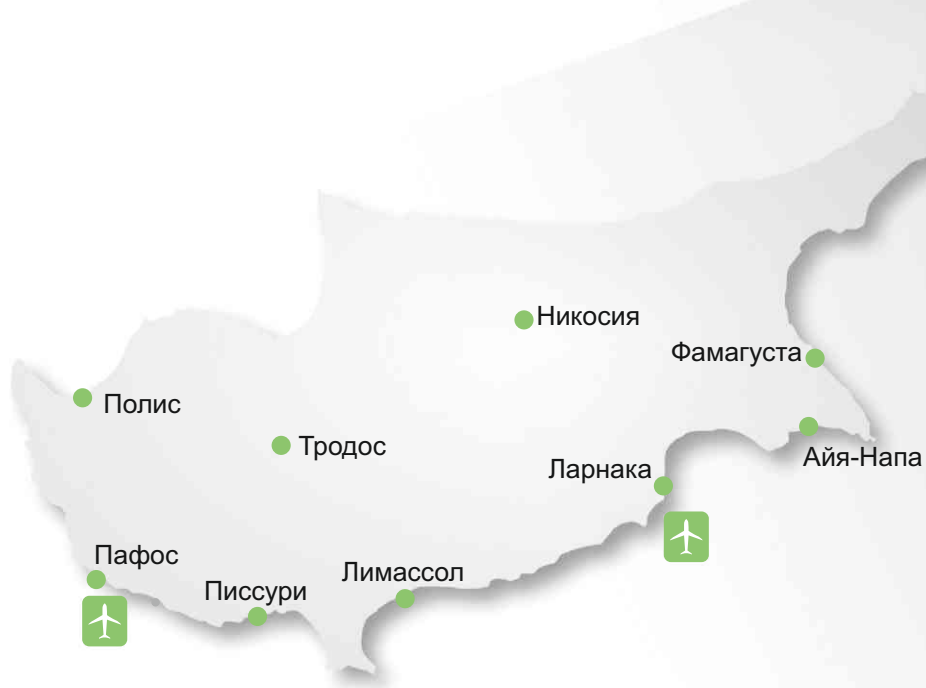
СОКРОВЕННАЯ ТАЙНА ЕВРОПЫ

Кипр – это гораздо больше, чем курортный рай для размеренного пляжного отдыха; этот остров многогранен, как и его история, богатая культура, неповторимый стиль жизни и пейзажи и конечно гостеприимные жители. Кипр магнитом тянет к себе путешественников со всего мира и искушенных покупателей новых домов под благодатным солнцем в этом дружелюбном краю. Вдобавок, благодаря стратегическому расположению, благоприятному налоговому режиму и выгодным условиям ведения бизнеса Кипр давно стал фаворитом среди всех желающих основать крепкие связи внутри Европейского Союза.



КИПР | ОДНИМ ВЗГЛЯДОМ

- СТОЛИЦА НИКОСИЯ
- ФОРМА ПРАВЛЕНИЯ ПРЕЗИДЕНТСКАЯ РЕСПУБЛИКА
- ПЛОЩАДЬ 9.251 КМ2
- НАСЕЛЕНИЕ 838.897 (2011)
- ЧАСОВОЙ ПОЯС ВОСТОЧНОЕВРОПЕЙСКИЙ (ГРИНВИЧ +2 ЧАСА)
- ВАЛЮТА ЕВРО
- ЧЛЕНСТВО В ЕС С 2004 ГОДА



ЕВРОПА

АФРИКА

КИПР

АЗИЯ

ДЛИТЕЛЬНОСТЬ ПОЕЗДКИ ИЗ ЛИМАССОЛА (НА МАШИНЕ)

- ЛАРНАКА 50 минут
- НИКОСИЯ 1 час 05 минут
- АЙЯ-НАПА 1 час 10 минут
- ТРОДОС 50 минут
- ПИССУРИ 30 минут
- ПАФОС 50 минут
- ПОЛИС 1 час 20 минут

КИПР

ОСТРОВ НА ЛЮБОЙ
СЕЗОН И ВКУС

- Полноправный участник Европейского Союза
- Самая низкая ставка корпоративного налога в ЕС (12,5%)
- Стратегическое расположение: пересечение трех континентов (Африка, Азия и Европа)
- Интернациональный состав населения
- Культурное многообразие
- Превосходная инфраструктура
- Современная система здравоохранения и медицинские центры
- Приятный средиземноморский климат
- Богатая культура и история
- Широкое распространение английского языка
- Удостоенные “синего флага” за чистоту пляжи
- Живописные деревушки и покрытые хвойными лесами горы
- Зимние горнолыжные базы



- Безопасная и дружелюбная среда обитания
- Веселая ночная жизнь
- Богатство досуга и экскурсий
- Близость всех благ городской цивилизации
- Современные торговые центры с магазинами мировых брендов
- Турнирные поля для гольфа на 18 лунок мирового уровня по авторским проектам
- Современные международные аэропорты и рейсы в крупнейшие города
- Роскошные спа-курорты и пятизвездочные отели
- Деловые возможности
- Государственные и частные образовательные учреждения
- Центр бизнеса крупных корпораций
- Месторождения природного газа: значимое влияние на все аспекты кипрской экономики и сектора недвижимости



A nighttime photograph of the Limassol city skyline. The buildings are illuminated with various lights, and their reflections are visible in the water in the foreground. The sky is dark, and the overall atmosphere is serene and modern.

ОТКРОЙТЕ
ЛИМАССОЛ

ИНТЕРНАЦИОНАЛЬНЫЙ
ГОРОД

НА ЛЮБОЙ СЕЗОН И ВКУС

ЛИМАССОЛ |

КОММЕРЧЕСКИЙ, ДЕЛОВОЙ И МОРСКОЙ ЦЕНТР

Эпицентр торговой, судоходной и деловой жизни Кипра, Лимассол за короткое время превратился в один из ведущих туристических, коммерческих и обслуживающих центров Восточного Средиземноморья и стал региональным лидером по привлечению инвестиций крупных международных компаний. Прославленный богатыми культурными традициями, разноголосой и оживленной атмосферой, благоприятным всесезонным климатом, Лимассол стал настоящим средоточием разноплановых общественно-полезных учреждений, среди которых новейший технологический университет, первоклассная марина, тематические и водные парки, музеи, театры, частные международные школы, боулинги, кинотеатры, а еще этот город знаменит прекрасно отреставрированной исторической частью города с величественным замком и оживленными уличными кафе.

В безопасной и по-семейному спокойной обстановке Лимассола всегда есть чем заняться и местным жителям и приезжим. На лоне сказочно чарующих, протянувшихся на 16 км вдоль побережья золотых пляжей, удостоенных “синего флага” за чистоту, здесь всегда можно заняться активным отдыхом на воде, что послужит превосходным дополнением к неповторимому времени на открытом воздухе. На целые мили протянулись современные офисные строения с видом на променад – олицетворение деловой жизни Лимассола, превозносимого как регион Кипра, способный удовлетворить любые запросы. Город может похвастать бесконечным разнообразием всемирно известных торговых марок и веселой ночной жизнью.

Любителей более спокойного отдыха манят раскинувшиеся сразу за Лимассолом предгорья с полным набором самых привлекательных мест: чарующие деревушки, винодельни, монастыри и археологические памятники. Если же вам по душе захватывающие приключения, не премините покорить горнолыжные склоны Тродоса – знаменитой кипрской горной гряды с обустроенными лыжными базами. Будь вы любителем стильного отдыха у моря на одном из множества песчаных пляжей Лимассола, приверженцем исторических открытий с погружением в бурное прошлое города, фанатом шоппинга и ночного отдыха или сугубо деловым человеком, здесь вы найдете место, которое несомненно соответствует своему званию города “на любой сезон и вкус”.



ЛИМАССОЛ

ПРИВЛЕКАТЕЛЬНОЕ НАПРАВЛЕНИЕ
ПО МНОГИМ ПРИЧИНАМ

- Деловой, морской и коммерческий центр Кипра
- Важнейший туристический, торговый и обслуживающий центр Восточного Средиземноморья
- Космополитичная атмосфера и популярные фестивали круглый год
- 340 солнечных дней в году
- Богатая история и культура
- Повсеместное распространение английского языка
- 16 км береговой линии организованных песчаных пляжей, удостоенных “синего флага” за чистоту
- Безопасная и дружелюбная среда обитания
- Владелицы многими языками профессиональные кадры
- Горнолыжные базы Тродоса на незначительном расстоянии
- Веселая ночная жизнь
- Богатый выбор развлечений и экскурсий
- Близость городских удобств
- Множество торговых центров с магазинами всемирно известных брендов
- Близкое расположение Пафосского и Ларнакского международных аэропортов и более 170 международных рейсов неделю в крупнейшие города
- Пятизвездочные отели и курорты
- Государственные и частные образовательные учреждения
- Превосходные клиники и больницы
- Живописная марина и променады с рыбными тавернами и магазинами розничной торговли
- Загородные просторы с виноградниками, традиционными деревушками и горнолыжными базами





MONAGROULLI HILLS

СТИЛЬНЫЕ ЗАГОРОДНЫЕ ДОМА

MONAGROULLI HILLS |

КРАТКОЕ ОПИСАНИЕ

Безмятежность южного побережья, первозданная окружающая природа, превосходные дома – все это жилой поселок Monagroulli Hills. Архитектура размещившихся на обширных участках с отдельными бассейнами неповторимых домов и бунгало с двумя и тремя спальными комнатами пропитана великолепием и комфортом.

Прилегающие окрестности деревни Монагрулли богаты растительностью, бескрайними зелеными полями, а также историческими местами – от самого Лимассола с его удобствами городской цивилизации, протяженными песчаными пляжами, безудержной ночной жизнью, ресторанами и увеселительными заведениями до сказочной красоты виноградников, винных маршрутов и горнолыжных баз в величественных горах Тродоса. Благодаря удобному центральному расположению и удобному сообщению со всем Кипром из Монагрулли можно всего за 25 минут добраться до Международного аэропорта Ларнаки. Превосходные характеристики и идеальное месторасположение превращают Monagroulli Hills в один из самых привлекательных инвестиционных объектов на Кипре.

ИДЕАЛЬНОЕ РАСПОЛОЖЕНИЕ

МИНУТЫ ПУТИ
ДО КРАСОЧНОЙ
ЛИМАССОЛЬСКОЙ МАРИНЫ
И ПРОМЕНАДА

ЗНАМЕНИТОЕ МЕСТО ПРИТЯЖЕНИЯ



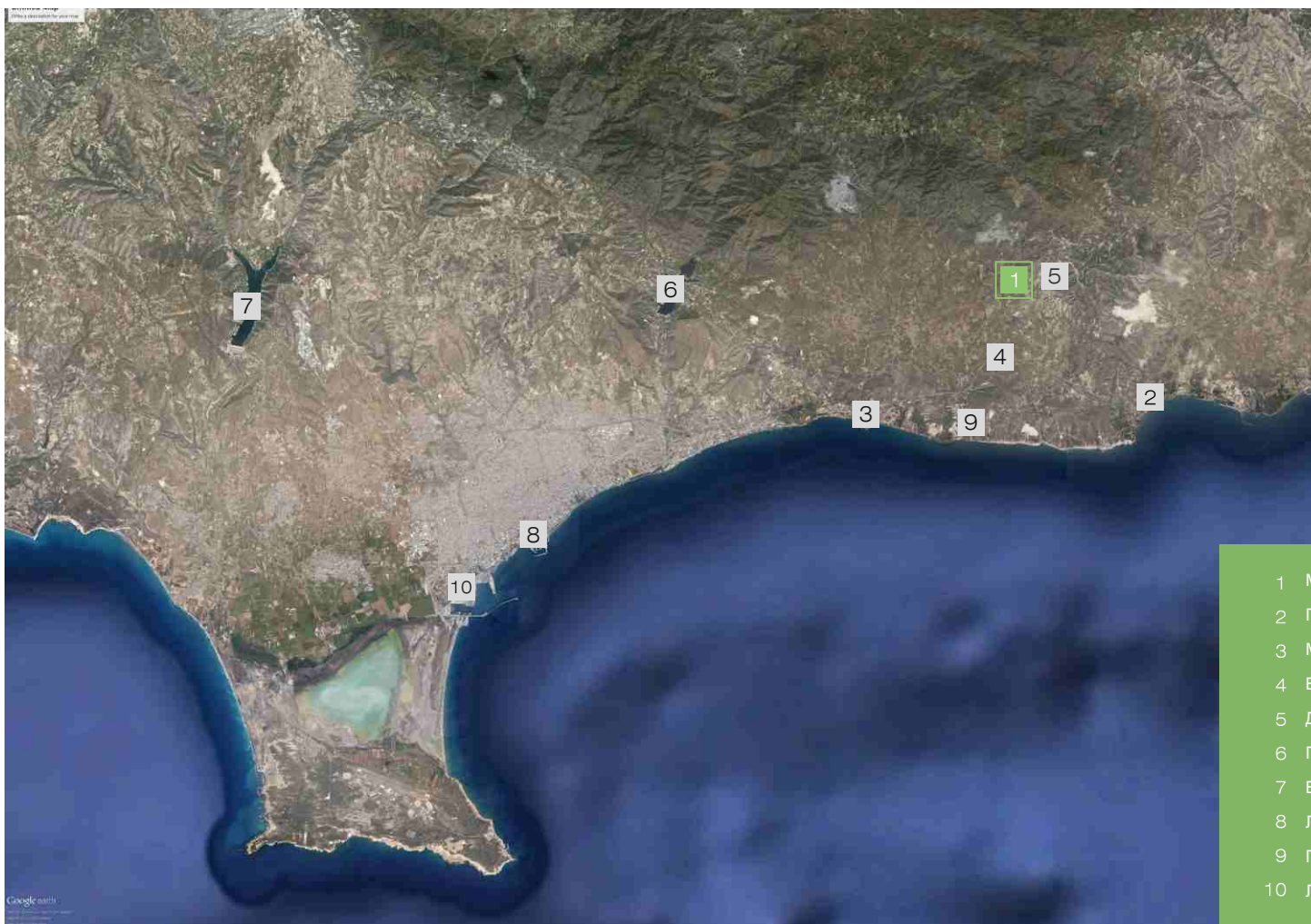
БЛИЗКОЕ РАССТОЯНИЕ

ДО ТРОДОСА
И ГОРНОЛЫЖНЫХ БАЗ



ЦЕНТРАЛЬНОЕ РАСПОЛОЖЕНИЕ |

ВРЕМЯ В ПУТИ (НА МАШИНЕ) ОТ MONAGROULLI HILLS



КООРДИНАТЫ НА GOOGLE EARTH

ШИРОТА 34.748297°

ДОЛГОТА 33.205140°

1	MONAGROULLI HILLS	
2	ГУБЕРНАТОРСКИЙ ПЛЯЖ	10 минут
3	МАРИНА ОТЕЛЯ ST. RAPHAEL	10 минут
4	ВЫЕЗД НА АВТОМАГИСТРАЛЬ	5 минут
5	ДЕРЕВНЯ МОНАГРУЛЛИ	2 минуты
6	ГЕРМАСОЙСКОЕ ВОДОХРАНИЛИЩЕ	5 минут
7	ВОДОХРАНИЛИЩЕ КУРИС	15 минут
8	ЛИМАССОЛЬСКАЯ МАРИНА	15 минут
9	ПРОМЕНАД	10 минут
10	ЛИМАССОЛЬСКАЯ ГАВАНЬ	18 минут



1 MONAGROULLI HILLS



2 ГУБЕРНАТОРСКИЙ ПЛЯЖ



3 МАРИНА ОТЕЛЯ ST. RAPHAEL



4 ВЫЕЗД НА АВТОМАГИСТРАЛЬ



5 ДЕРЕВНЯ МОНАГРУЛЛИ



6 ГЕРМАСОЙСКОЕ ВОДОХРАНИЛИЩЕ



7 ВОДОХРАНИЛИЩЕ КУРИС



8 ЛИМАССОЛЬСКАЯ МАРИНА



9 ПРОМЕНАД



10 ЛИМАССОЛЬСКАЯ ГАВАНЬ



- Отдельный бассейн и сад на крыше
- Ограниченный доступ со шлагбаумом
- Парковка
- Беседки
- Камин
- Кондиционеры во всех комнатах (охлаждение и обогрев)
- Теплоизоляция
- Подводка для будущего подключения энергоэффективных электрообогревателей (не ЭСК)
- Кухонные шкафы со шпоновой отделкой и гардеробные шкафы из ДВП с меламиновым покрытием с большим разнообразием цветовой гаммы
- Кухонные рабочие поверхности из натурального или искусственного гранита
- Фирменная сантехника, смесители и душевые перегородки
- Керамическая напольная плитка (или ламинированный паркет по желанию заказчика)
- Алюминиевые рамы с двойными стеклопакетами
- Водонапорная система
- Подводка для установки телевизора, телефона и интернета во всех комнатах
- Подводка для установки домашнего кинотеатра в гостиной
- Подводка для подключения спутниковой системы и беспроводной сигнализации



MONAGROULLI HILLS

ПРОЕКТ В ЦИФРАХ



КОЛИЧЕСТВО ДОМОВ	20
ВАРИАНТЫ ПЛАНИРОВКИ	6
СПАЛЬНИ	2 И 3
ПЛОЩАДЬ УЧАСТКОВ	390.95 m ² - 807.32 m ²
КРЫТАЯ ПЛОЩАДЬ	122.00 m ² - 198.15 m ²



MONAGROULLI
HILLS

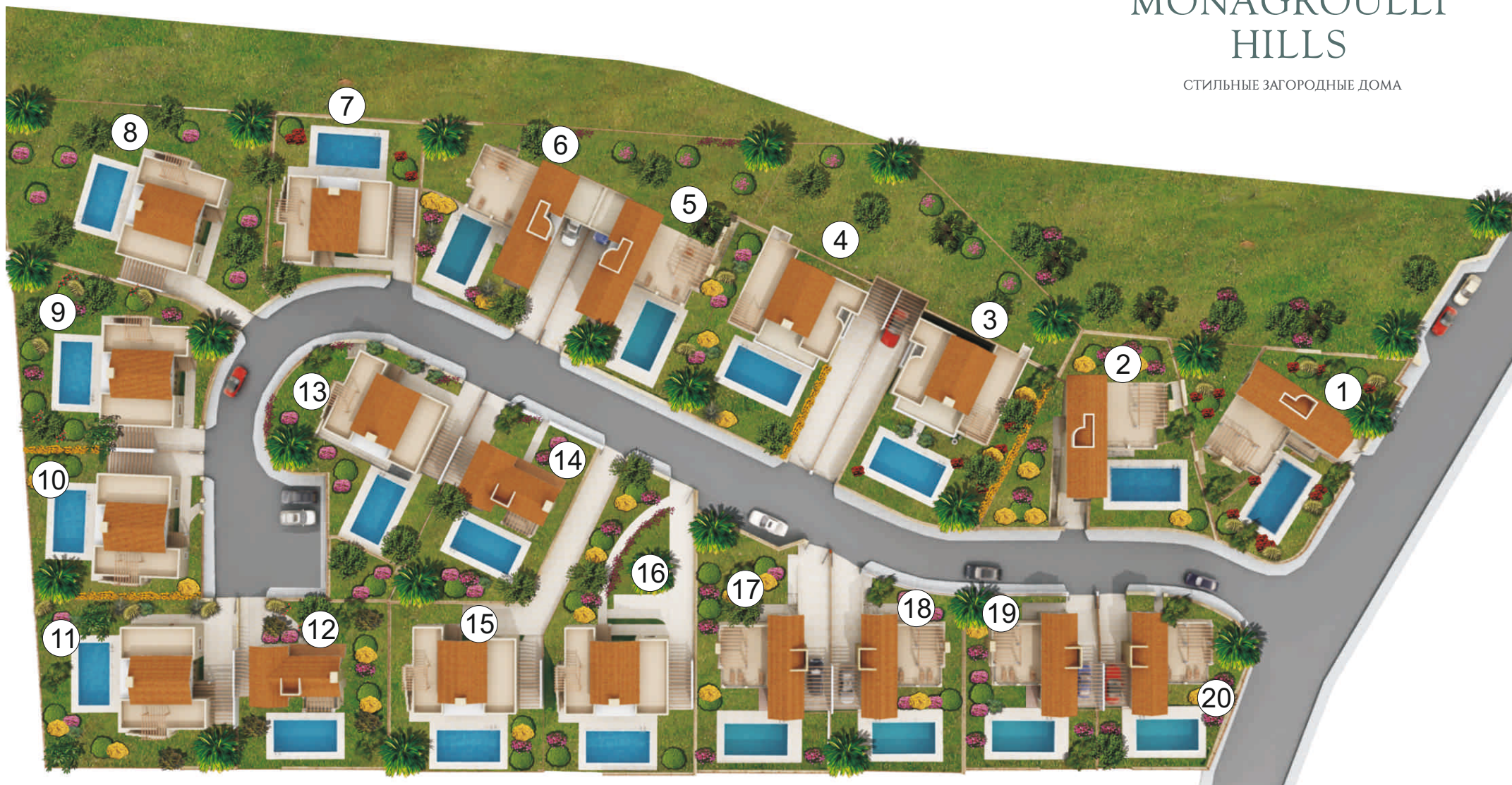
СТИЛЬНЫЕ ЗАГОРОДНЫЕ ДОМА

Данная информация предназначена исключительно в ознакомительных целях и не обладает юридической силой. Продавец оставляет за собой право вносить изменения по своему усмотрению. Архитектурные планы действительны только при подписании договора купли-продажи.



MONAGROULLI HILLS

СТИЛЬНЫЕ ЗАГОРОДНЫЕ ДОМА





MONAGROULLI HILLS

СТИЛЬНЫЕ ЗАГОРОДНЫЕ ДОМА



ВИЛЛА 1 & 2 (ГЕФЕСТ А) | 3 СПАЛЬНИ



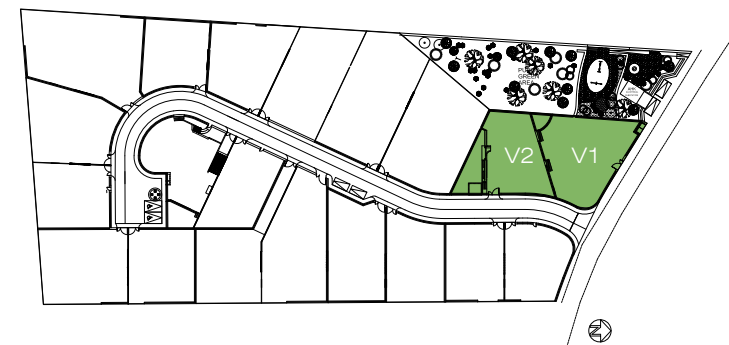
MONAGROULLI
HILLS

СТИЛЬНЫЕ ЗАГОРОДНЫЕ ДОМА



ВИЛЛА 1 & 2 (ГЕФЕСТ А)

ВИЛЛА	СПАЛЕН	КРЫТАЯ ПЛОЩАДЬ	КРЫТАЯ ПАРКОВКА	КРЫТ. ВЕРАНДА	ОТКРЫТ. ВЕРАНДА	ПЛОЩАДЬ УЧАСТКА	ОБЩАЯ КРЫТАЯ ПЛОЩАДЬ
1	3	139.26 m ²	33.24 m ²	17.42 m ²	55.44 m ²	608.91 m ²	189.92 m ²
2	3	139.26 m ²	33.24 m ²	17.42 m ²	55.44 m ²	524.27 m ²	189.92 m ²

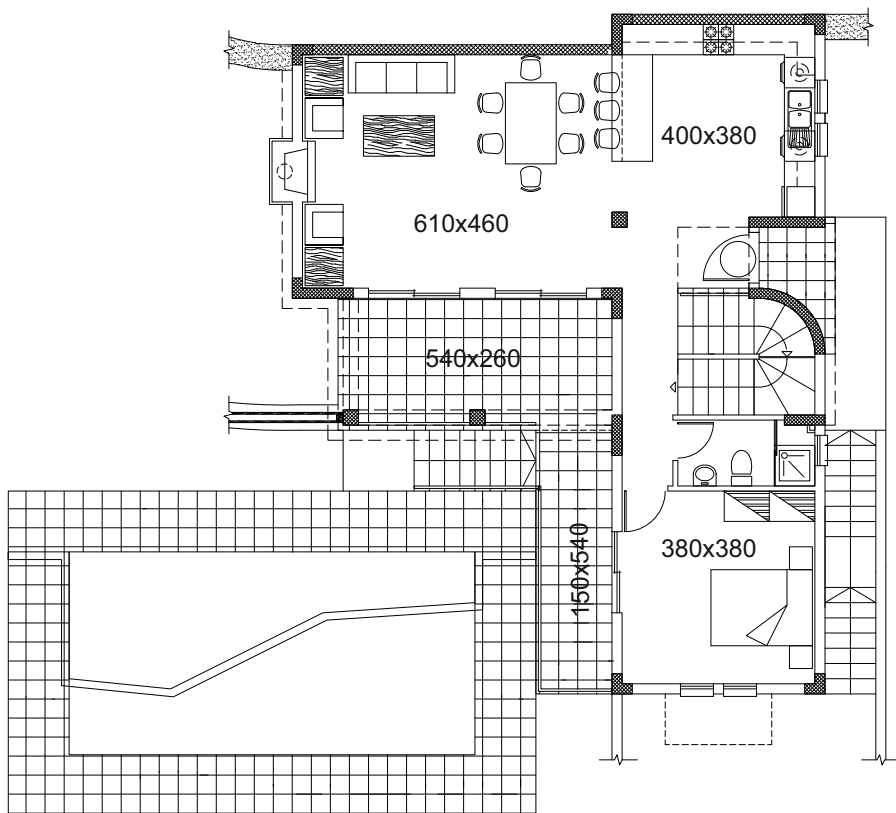


ВИЛЛА 1 & 2 (ГЕФЕСТА) | 3 СПАЛЬНИ

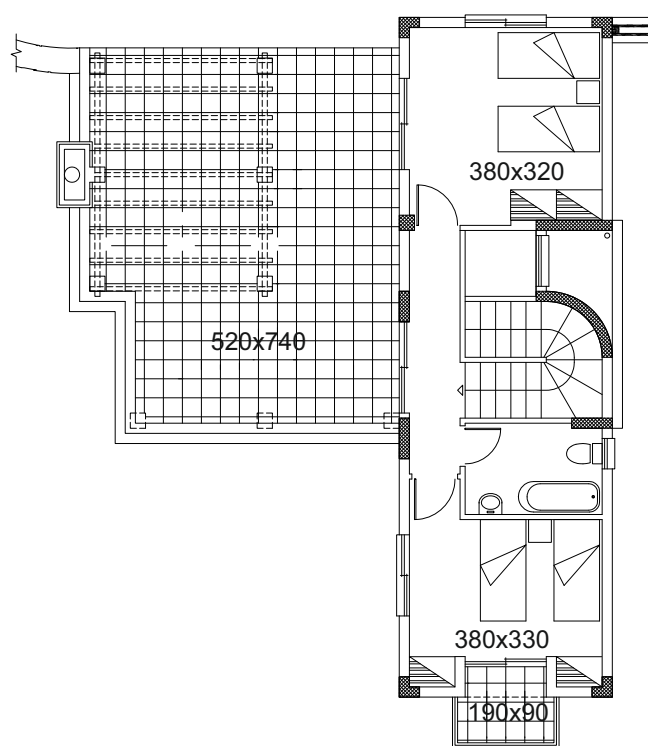


MONAGROULLI
HILLS

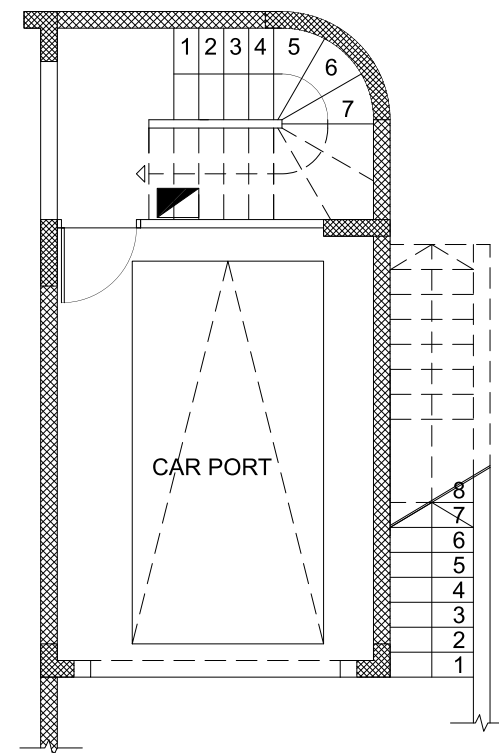
СТИЛЬНЫЕ ЗАГОРОДНЫЕ ДОМА



ПЕРВЫЙ ЭТАЖ



ВТОРОЙ ЭТАЖ



ЦОКОЛЬНЫЙ ЭТАЖ

ВИЛЛА № 7, 13, 15 И 16 (АДОНИС) | 3 СПАЛЬНИ



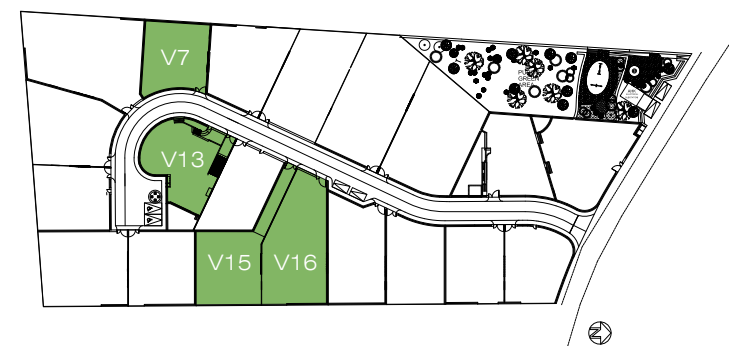
MONAGROULLI
HILLS

СТИЛЬНЫЕ ЗАГОРОДНЫЕ ДОМА



ВИЛЛА № 7, 13, 15 И 16 (АДОНИС)

ВИЛЛА	СПАЛЕН	КРЫТАЯ ПЛОЩАДЬ	ПАРКОВКА	КРЫТ. ВЕРАНДА	ОТКРЫТ. ВЕРАНДА	САД НА КРЫШЕ	ПЛОЩАДЬ УЧАСТКА	ОБЩАЯ КРЫТАЯ ПЛОЩАДЬ
7	3	110.82 m ²	17.70 m ²	11.18 m ²	3.67 m ²	39.66 m ²	406.30 m ²	122.00 m ²
13	3	110.82 m ²	18.29 m ²	11.18 m ²	3.67 m ²	39.66 m ²	562.76 m ²	122.00 m ²
15	3	110.82 m ²	18.88 m ²	11.18 m ²	3.67 m ²	39.66 m ²	511.03 m ²	122.00 m ²
16	3	110.82 m ²	20.06 m ²	11.18 m ²	3.67 m ²	39.66 m ²	620.87 m ²	122.00 m ²

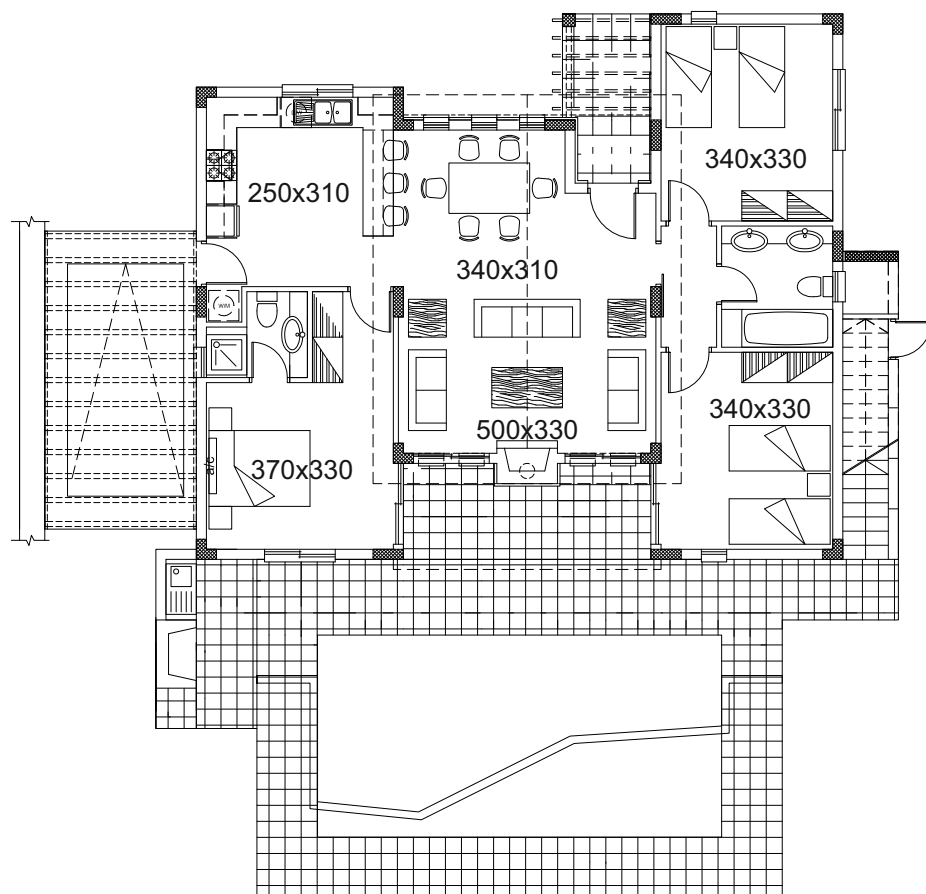


ВИЛЛА № 7, 13, 15 и 16 (АДОНИС) | 3 СПАЛЬНИ

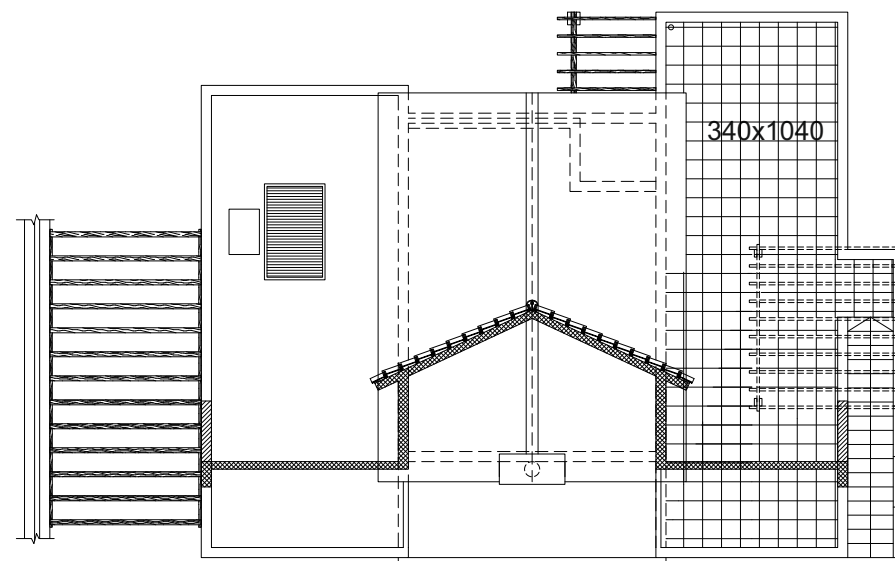


MONAGROULLI
HILLS

СТИЛЬНЫЕ ЗАГОРОДНЫЕ ДОМА



ПЕРВЫЙ ЭТАЖ



ВТОРОЙ ЭТАЖ

ВИЛЛА № 12 И 14 (ЭРОС) | 2 СПАЛЬНИ



MONAGROULLI
HILLS

СТИЛЬНЫЕ ЗАГОРОДНЫЕ ДОМА



ВИЛЛА № 12 И 14 (ЭРОС)

ВИЛЛА	СПАЛЕН	КРЫТАЯ ПЛОЩАДЬ	ПАРКОВКА	КРЫТ. ВЕРАНДА	ОТКРЫТ. ВЕРАНДА	ПЛОЩАДЬ УЧАСТКА	ОБЩАЯ КРЫТАЯ ПЛОЩАДЬ
12	2	111.84 м ²	18.88 м ²	12.24 м ²	12.44 м ²	416.70 м ²	124.08 м ²
14	2	111.84 м ²	19.47 м ²	12.24 м ²	12.44 м ²	399.12 м ²	124.08 м ²

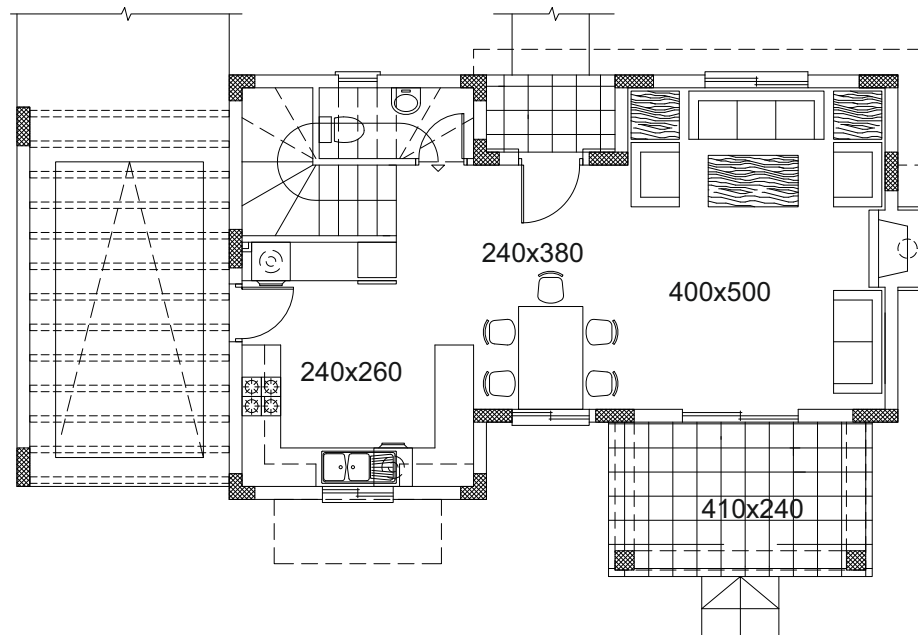




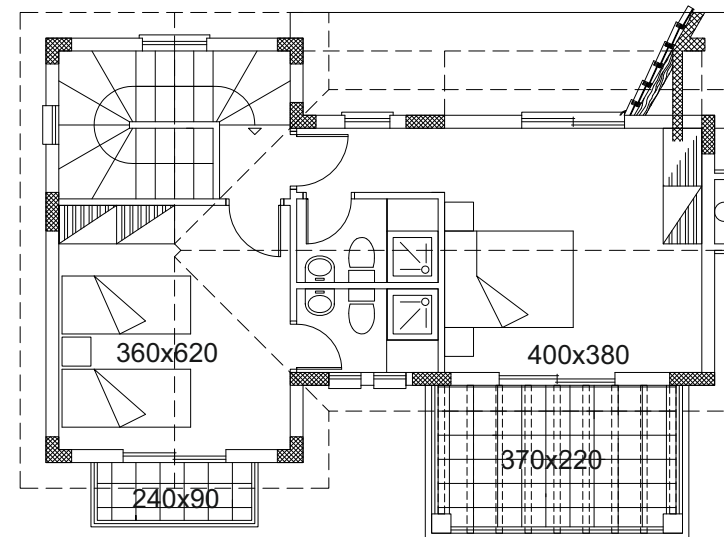
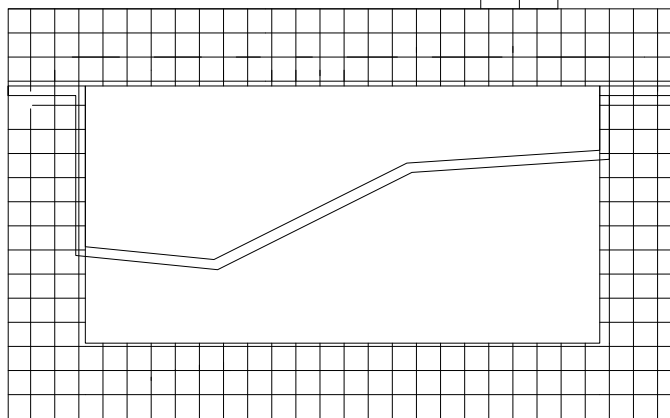
MONAGROULLI
HILLS

СТИЛЬНЫЕ ЗАГОРОДНЫЕ ДОМА

ВИЛЛА № 12 И 14 (ЭРОС) | 2 СПАЛЬНИ



ПЕРВЫЙ ЭТАЖ



ВТОРОЙ ЭТАЖ

ВИЛЛА № 17, 18, 19 И 20 (ЭНЕЙ) | 3 СПАЛЬНИ



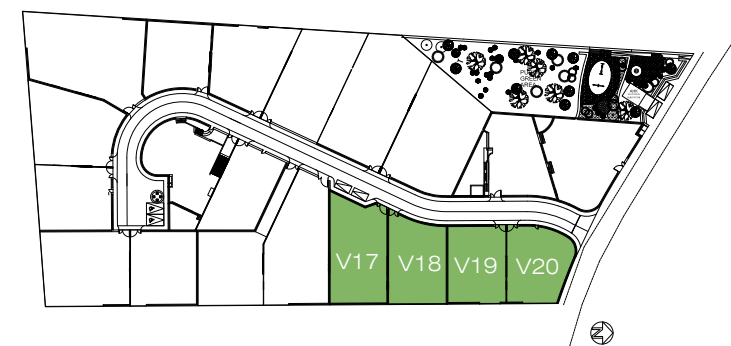
MONAGROULLI
HILLS

СТИЛЬНЫЕ ЗАГОРОДНЫЕ ДОМА



ВИЛЛА № 17, 18, 19 И 20 (ЭНЕЙ)

ВИЛЛА	СПАЛЕН	КРЫТАЯ ПЛОЩАДЬ	ПАРКОВКА	КРЫТ. ВЕРАНДА	ОТКРЫТ. ВЕРАНДА	ПЛОЩАДЬ УЧАСТКА	ОБЩАЯ КРЫТАЯ ПЛОЩАДЬ
17	3	125.68 м ²	23.89 м ²	16.40 м ²	53.76 м ²	506.92 м ²	142.08 м ²
18	3	125.68 м ²	23.89 м ²	16.40 м ²	53.76 м ²	420.84 м ²	142.08 м ²
19	3	125.68 м ²	23.89 м ²	16.40 м ²	53.76 м ²	390.95 м ²	142.08 м ²
20	3	125.68 м ²	23.89 м ²	16.40 м ²	53.76 м ²	397.71 м ²	142.08 м ²

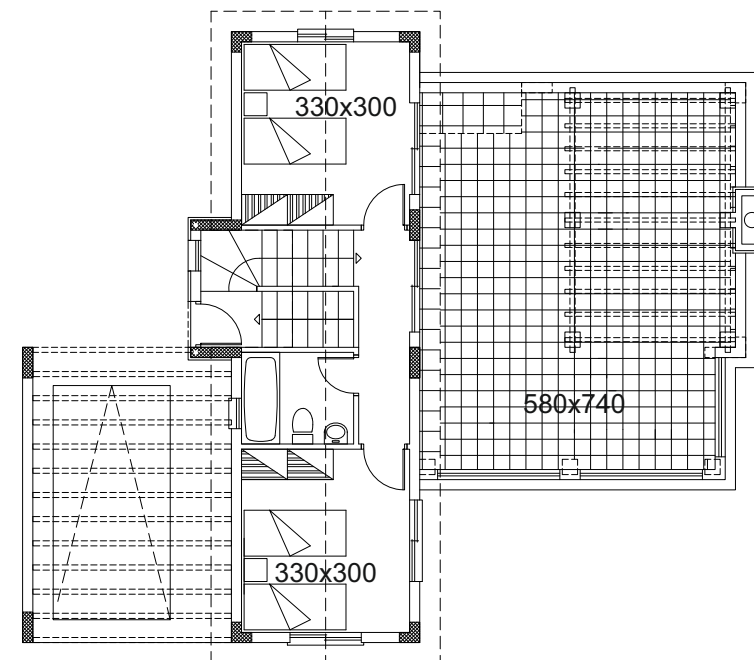
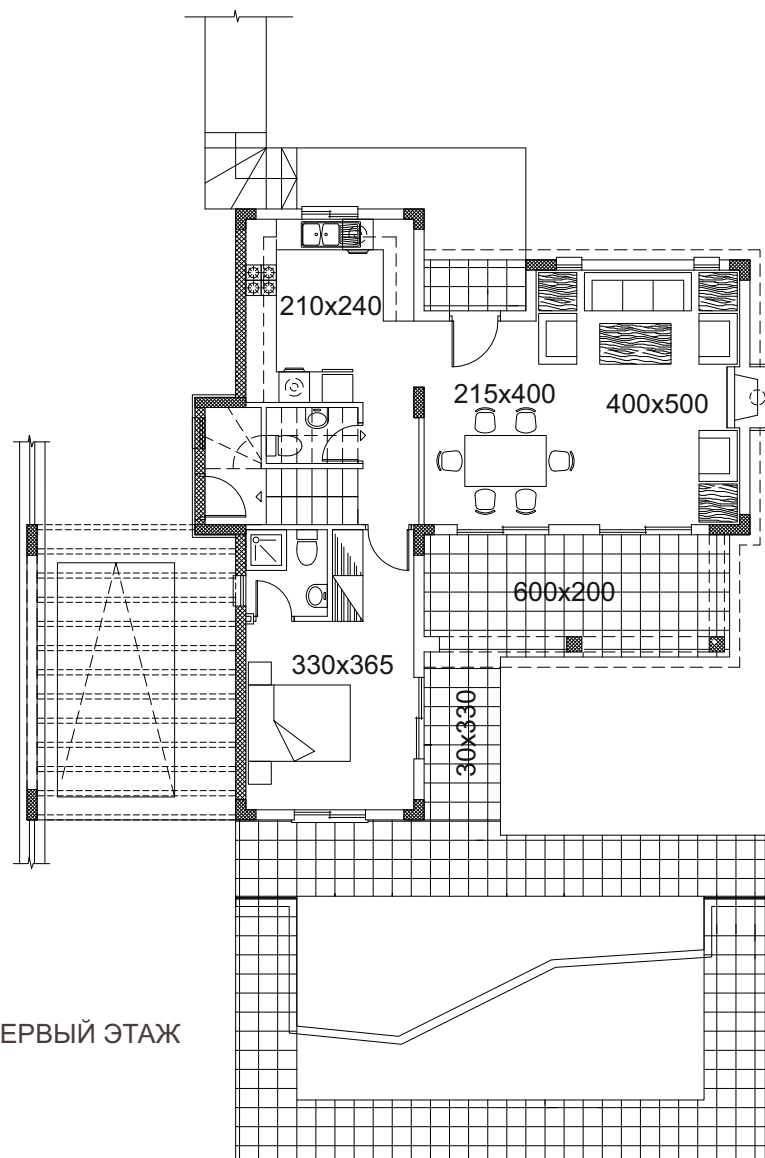


ВИЛЛА № 17, 18, 19 И 20 (ЭНЕЙ) | 3 СПАЛЬНИ



MONAGROULLI
HILLS

СТИЛЬНЫЕ ЗАГОРОДНЫЕ ДОМА





MONAGROULLI HILLS

СТИЛЬНЫЕ ЗАГОРОДНЫЕ ДОМА

www.aristodevelopers.com

ARISTO 
DEVELOPERS