



**METEORA**  
RESIDENCES







КИПР

ЖЕМЧУЖИНА  
СРЕДИЗЕМНОМОРЬЯ



- Полноправный член Европейского Союза
- Самая низкая в ЕС ставка на прибыль (12,5%)
- Выгодное местоположение: слияние трех континентов (Африка, Азия, Европа)
- Космополитичная атмосфера
- Культурное многообразие
- Превосходная инфраструктура
- Современное здравоохранение и медицинские центры
- Приятный средиземноморский климат
- Историко-культурное богатство
- Повсеместное распространение английского языка
- Чистые ухоженные пляжи
- Живописные деревушки и хвойные горные леса
- Горнолыжные склоны
- Безопасная и доброжелательная обстановка
- Оживленная ночная атмосфера
- Разнообразие досуга и экскурсий
- Удобство городской инфраструктуры
- Современные торговые центры с магазинами ведущих модных производителей
- Полноразмерные поля для гольфа мирового уровня по авторским проектам
- Современные международные аэропорты и рейсы по самым популярным направлениям
- Шикарные пятизвездочные отели и спа
- Отличные возможности для бизнеса
- Государственные и частные образовательные учреждения
- Центр средоточия крупных корпораций
- Природный газ: влияние на все аспекты кипрской экономики и недвижимость
- Создание на Кипре самого крупного в Европе курорта с казино

# ПАФОС

ЕСТЬ МНОГО  
ПРИЧИН ПОЧЕМУ  
ПАФОС ВЫГОДНОЕ НАПРАВЛЕНИЕ

- Культурная столица Европы 2017
- Космополитичная атмосфера
- 340 солнечных дней в году
- Богатая культура и история
- Повсеместное распространение английского языка
- Ухоженные чистые пляжи
- Безопасная дружелюбная обстановка
- Искрометная ночная жизнь
- Богатство развлечений и экскурсионных программ
- Развитая городская инфраструктура
- Торговые центры с магазинами известных модных брендов
- Поля для гольфа на 18 лунок мирового уровня
- Международный аэропорт и более 170 рейсов в неделю по самым популярным направлениям
- Самое большое количество отелей на острове
- Привлекательные возможности для ведения бизнеса
- Государственные и частные медицинские и образовательные учреждения
- Место средоточия крупных корпораций





METEORA

RESIDENCES

## РЕЗЮМЕ ПРОЕКТА

Meteora Residences — это современный жилой комплекс в центре Пафоса. Он состоит из двух блоков с квартирами с 2 спальнями и мезонетов с 3 спальнями, общим бассейном и в общей сложности 29 вилл с 3 спальнями.

Помимо современного и функционального дизайна, ещё одним важным преимуществом Meteora Residences является близость ко всем достопримечательностям центра города, таким как торговый центр Kings Avenue, множество ресторанов и баров, а также несколько минут езды до пляжа и двух университетов, которые скоро откроются в Пафосе, — Американского университета Бейрута и Кипрского технологического университета.

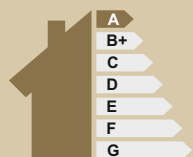


# РЕЗЮМЕ



**METEORA**  
RESIDENCES

БЛОК	2	
КОЛИЧЕСТВО АПАРТАМЕНТОВ	4	
КОЛИЧЕСТВО МЕЗОНЕТОВ	2	
КОЛИЧЕСТВО ВИЛЛ	29	
ТИП ВИЛЛЫ	7	
КОЛИЧЕСТВО МАГАЗИНОВ	3	
СПАЛЬНИ	АПАРТАМЕНТЫ	2
	МЕЗОНЕТЫ	3
	ВИЛЛЫ	3
ВНУТРЕННИЕ КРЫТЫЕ ПОМЕЩЕНИЯ	АПАРТАМЕНТЫ	76.56 m <sup>2</sup>
	МЕЗОНЕТЫ	112 m <sup>2</sup>
	ВИЛЛЫ	137.40 m <sup>2</sup> - 217.60 m <sup>2</sup>
	МАГАЗИНЫ	73.00 m <sup>2</sup> - 116.00 m <sup>2</sup>
ОБЩАЯ КРЫТАЯ ПЛОЩАДЬ (ВКЛЮЧАЯ МЕСТА ОБЩЕГО ПОЛЬЗОВАНИЯ, МАГАЗИН И КОВ. ПАРКОВКА)	АПАРТАМЕНТЫ	92.00 m <sup>2</sup> - 92.76 m <sup>2</sup>
	МЕЗОНЕТЫ	128.72 m <sup>2</sup>
	ВИЛЛЫ	153.40 m <sup>2</sup> - 324.20 m <sup>2</sup>
	МАГАЗИНЫ	85.00 m <sup>2</sup> - 132.00 m <sup>2</sup>



КЛАСС  
ЭНЕРГОЭФФЕКТИВНОСТИ

Данный материал составлен исключительно в справочных целях и не является договорным обязательством. Застройщик оставляет за собой право вносить изменения по своему усмотрению. Действительными являются архитектурные эскизы, включенные в договор купли-продажи.

# ЦЕНТРАЛЬНОЕ РАСПОЛОЖЕНИЕ

ВРЕМЯ В ПУТИ (НА АВТОМОБИЛЕ) ОТ METEORA RESIDENCES



1	METEORA RESIDENCES	-
2	KINGS AVENUE MALL	5 минуты
3	ГАВАНЬ ПАФОСА	6 минуты
4	КОРОЛЕВСКИЕ ГРОБНИЦЫ	7 минут
5	ГОРОДСКАЯ БОЛЬНИЦА ПАФОСА	5 минут
6	МЕЖДУНАРОДНАЯ ШКОЛА ПАФОСА	8 минут
7	ШОССЕ (ОТПРАВНАЯ ТОЧКА)	6 минут
8	МУНИЦИПАЛЬНЫЙ ПЛЯЖ ПАФОСА	7 минуты
9	МЕЖДУНАРОДНЫЙ АЭРОПОРТ ПАФОСА	15 минут
10	ГОЛЬФ – КУРОРТ VENUS ROCK	20 минут

МЕСТОПОЛОЖЕНИЕ GOOGLE EARTH

ШИРОТА 34.770681°

ДОЛГОТА 32.427061°



1 METEORA RESIDENCES



2 KINGS AVENUE MALL



3 ГАВАНЬ ПАФОСА



4 КОРОЛЕВСКИЕ ГРОБНИЦЫ



5 ГОРОДСКАЯ БОЛЬНИЦА ПАФОСА



6 МЕЖДУНАРОДНАЯ ШКОЛА ПАФОСА



7 ШОССЕ (ОТПРАВНАЯ ТОЧКА)



8 МУНИЦИПАЛЬНЫЙ ПЛЯЖ ПАФОСА



9 МЕЖДУНАРОДНЫЙ АЭРОПОРТ ПАФОСА



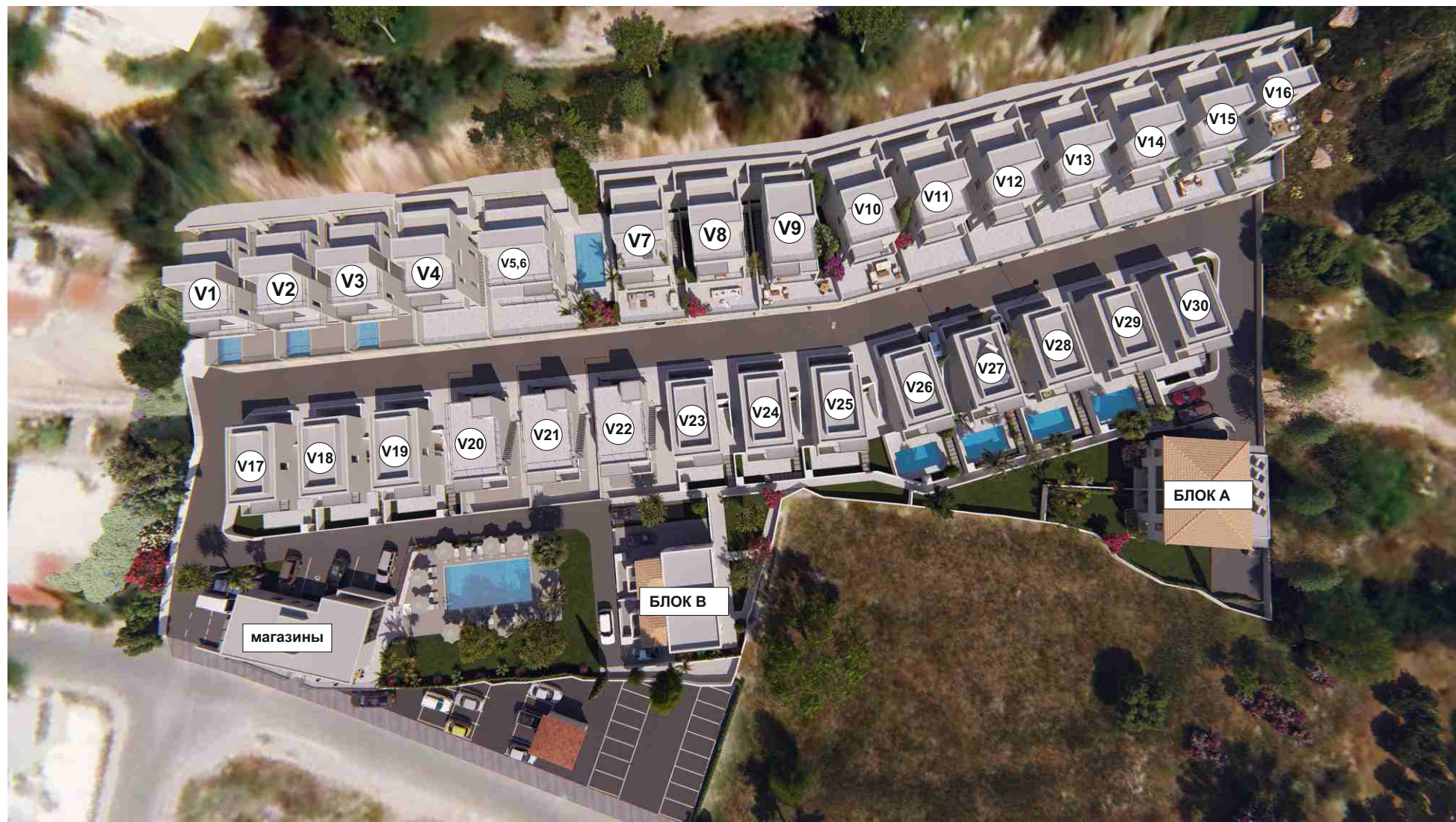
10 ГОЛЬФ – КУРОРТ VENUS ROCK

# ГЕНЕРАЛЬНЫЙ ПЛАН



Оговорка: Пожалуйста, обратите внимание, что представленные чертежи предназначены для маркетинговых целей и должны использоваться только в качестве руководства.  
Мы приложили все усилия, чтобы обеспечить их точность на момент публикации.  
Для получения более точной информации о конкретном объекте недвижимости обратитесь к архитектурным чертежам.

# ГЕНЕРАЛЬНЫЙ ПЛАН



# МETEORA RESIDENCES | БЛОК А

АПАРТАМЕНТЫ С 2 СПАЛЬНЯМИ

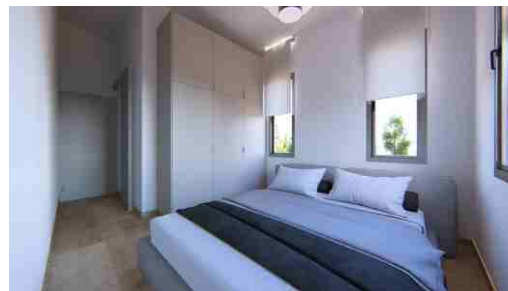


МETEORA  
RESIDENCES



# МЕТЕОРА RESIDENCES | БЛОК А

АПАРТАМЕНТЫ С 2 СПАЛЬНЯМИ



	НОМЕР КВАРТИРЫ	В СПАЛЬНИ	ПЛОЩАДЬ УЧАСТКА	ВНУТР. КРЫТЫЕ ПОМЕЩЕНИЯ	КРЫТЫЕ ВЕРАНДЫ	ОТКРЫТЫЕ ВЕРАНДЫ	НОМЕР ПАРКИНГА	ОТКРЫТАЯ ПАРКОВКА	ОБЩАЯ КРЫТАЯ ПЛОЩАДЬ
ПЕРВЫЙ ЭТАЖ	31	2	148.00 m <sup>2</sup>	76.56 m <sup>2</sup>	16.20 m <sup>2</sup>	-	33	11.50 m <sup>2</sup>	92.20 m <sup>2</sup>
	32	2	196.00 m <sup>2</sup>	76.56 m <sup>2</sup>	16.20 m <sup>2</sup>	-	34	11.50 m <sup>2</sup>	92.76 m <sup>2</sup>
ВТОРОЙ ЭТАЖ	133	2	-	76.56 m <sup>2</sup>	15.44 m <sup>2</sup>	4.84 m <sup>2</sup>	32	11.50 m <sup>2</sup>	92.00 m <sup>2</sup>
	134	2	-	76.56 m <sup>2</sup>	15.44 m <sup>2</sup>	4.84 m <sup>2</sup>	31	11.50 m <sup>2</sup>	92.00 m <sup>2</sup>

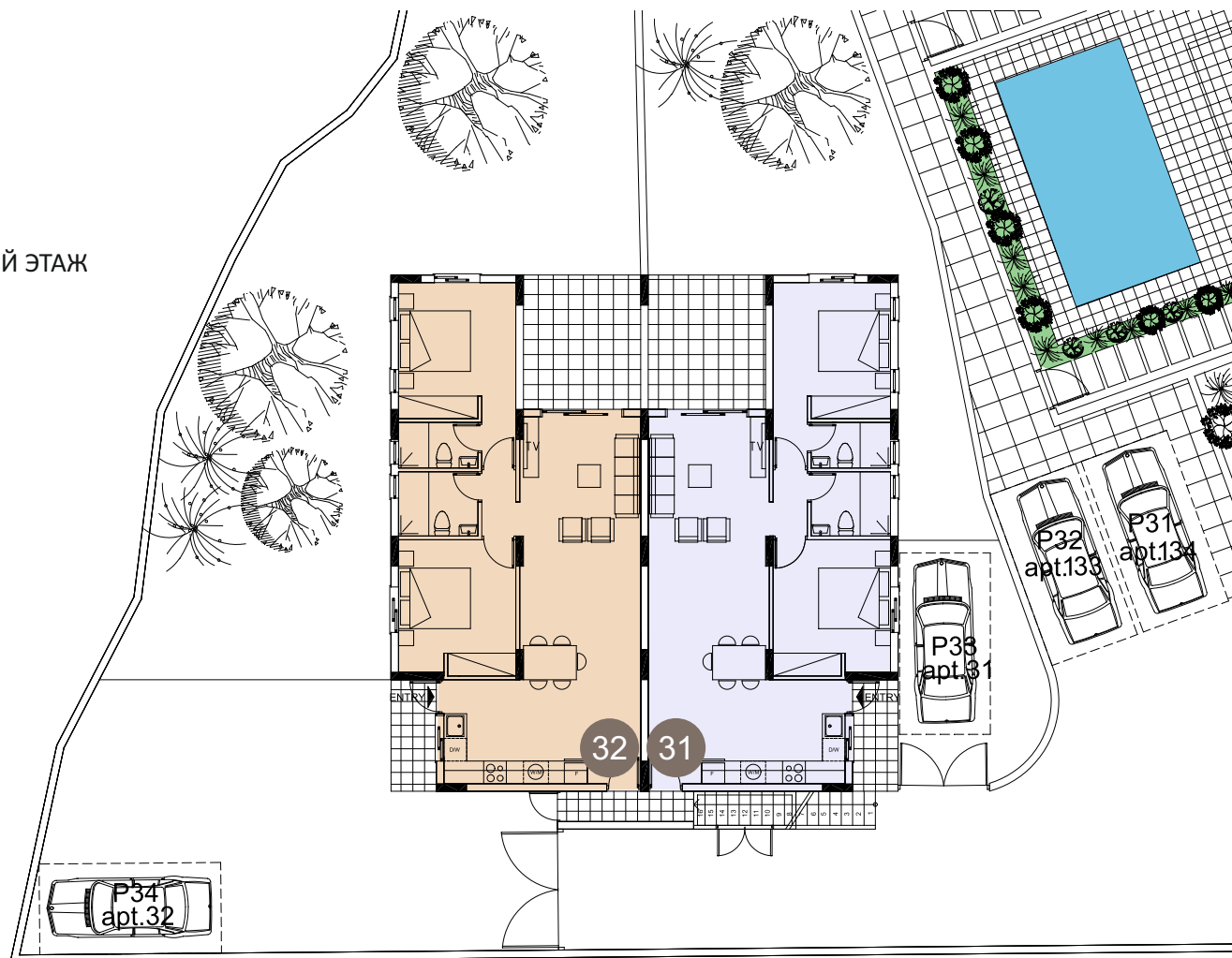
# БЛОК А | АПАРТАМЕНТЫ 31, 32

АПАРТАМЕНТЫ С 2 СПАЛЬНЯМИ



METEORA  
RESIDENCES

ПЕРВЫЙ ЭТАЖ



Оговорка: Пожалуйста, обратите внимание, что представленные чертежи предназначены для маркетинговых целей и должны использоваться только в качестве руководства. Мы приложили все усилия, чтобы обеспечить их точность на момент публикации. Для получения более точной информации о конкретном объекте недвижимости обратитесь к архитектурным чертежам.

Rev. Date (Architectural Department): 06 / 12 / 24 - Rev. No (Architectural Department): 1.5

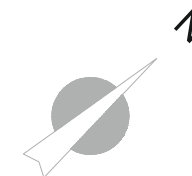
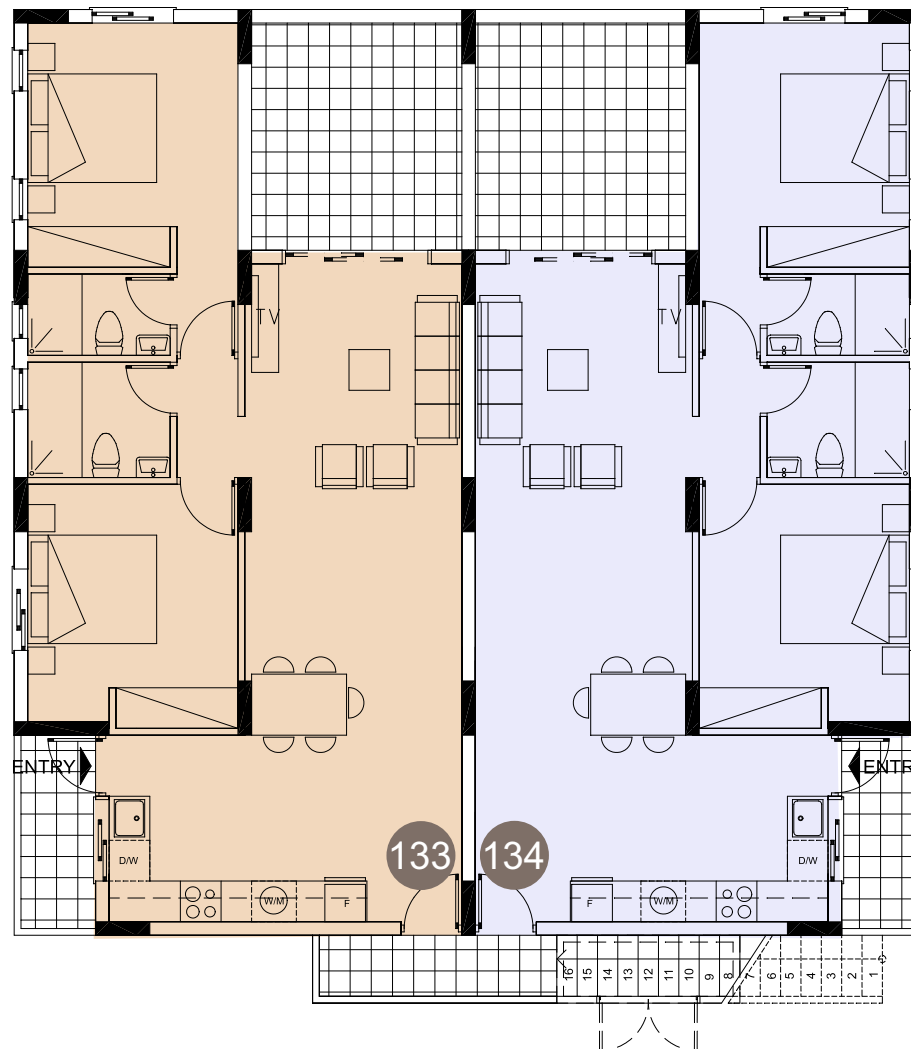
# БЛОК А | АПАРТАМЕНТЫ 133, 134

АПАРТАМЕНТЫ С 2 СПАЛЬНЯМИ



METEORA  
RESIDENCES

ВТОРОЙ ЭТАЖ



Оговорка: Пожалуйста, обратите внимание, что представленные чертежи предназначены для маркетинговых целей и должны использоваться только в качестве руководства.  
Мы приложили все усилия, чтобы обеспечить их точность на момент публикации.  
Для получения более точной информации о конкретном объекте недвижимости обратитесь к архитектурным чертежам.

Rev. Date (Architectural Department): 06 / 12 / 24 - Rev. No (Architectural Department): 1.5

# ΜETEORA RESIDENCES | БЛОК В

МЕЗОНЕТЫ С 3 СПАЛЬНЯМИ



**METEORA**  
RESIDENCES



# МЕТЕОРА RESIDENCES | БЛОК В

МЕЗОНЕТЫ С 3 СПАЛЬНЯМИ



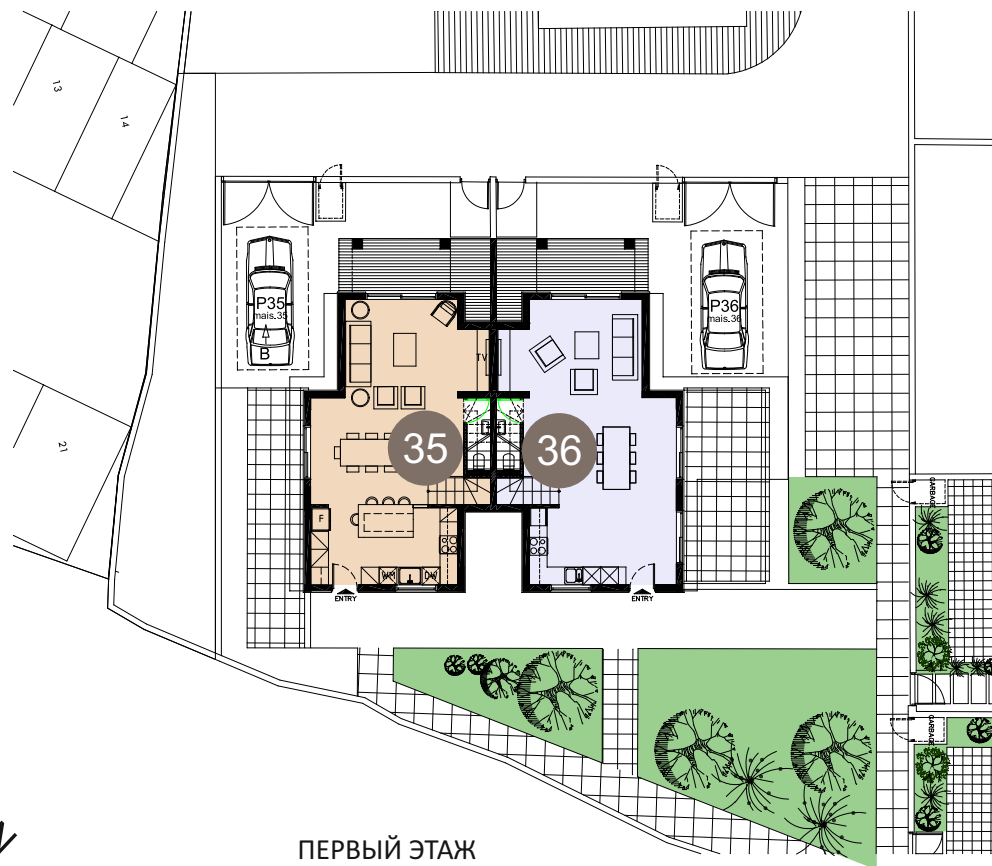
МЕЗОНЕТ No.	СПАЛЬНИ	ПЛОЩАДЬ УЧАСТКА	ВНУТР. КРЫТЫЕ ПОМЕЩЕНИЯ	КРЫТЫЕ ВЕРАНДЫ	ОТКРЫТЫЕ ВЕРАНДЫ	НОМЕР ПАРКИНГА	ОБЩАЯ КРЫТАЯ ПЛОЩАДЬ
35	3	138.00 m <sup>2</sup>	112.00 m <sup>2</sup>	16.72 m <sup>2</sup>	40.20 m <sup>2</sup>	35	128.72 m <sup>2</sup>
36	3	129.00 m <sup>2</sup>	112.00 m <sup>2</sup>	16.72 m <sup>2</sup>	27.50 m <sup>2</sup>	36	128.72 m <sup>2</sup>

# БЛОК В | МЕЗОНЕТЫ 35, 36

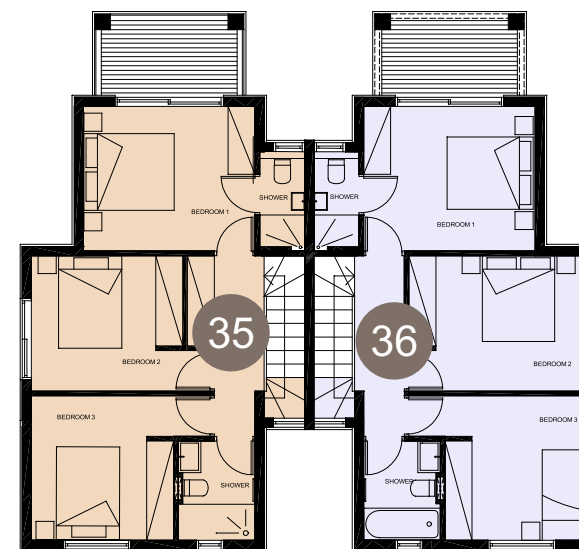
МЕЗОНЕТЫ С 3 СПАЛЬНЯМИ



METEORA  
RESIDENCES



ПЕРВЫЙ ЭТАЖ



ВТОРОЙ ЭТАЖ

Оговорка: Пожалуйста, обратите внимание, что представленные чертежи предназначены для маркетинговых целей и должны использоваться только в качестве руководства. Мы приложили все усилия, чтобы обеспечить их точность на момент публикации. Для получения более точной информации о конкретном объекте недвижимости обратитесь к архитектурным чертежам.

Rev. Date (Architectural Department): 30 / 07 / 24 - Rev. No (Architectural Department): 1.3

# МЕТЕОРА RESIDENCES

магазины

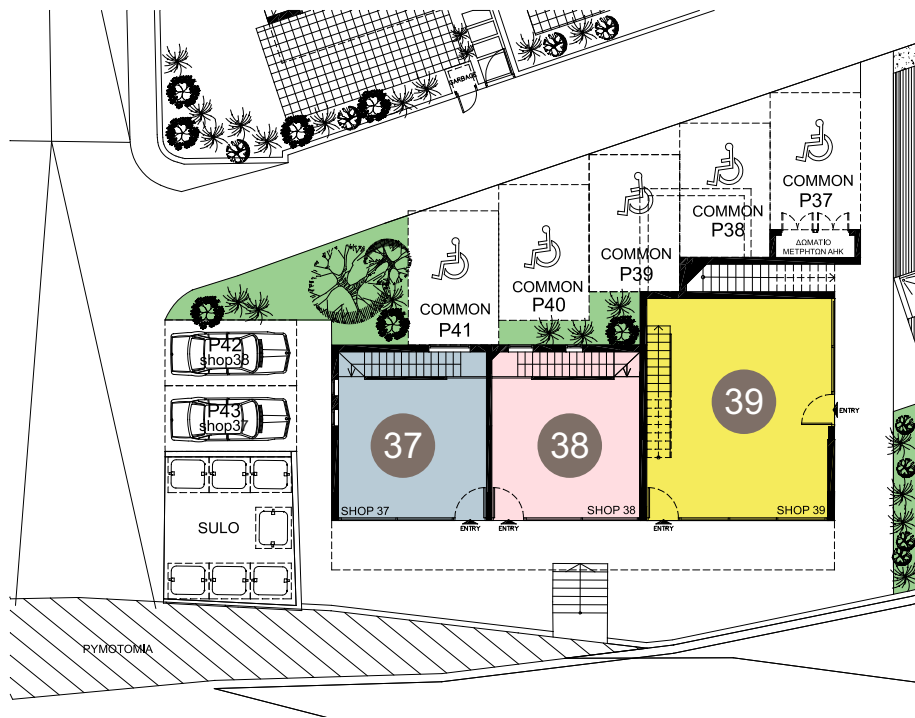


МАГАЗИН No.	НОМЕР ПАРКИНГА	ЦОКОЛЬНЫЙ ЭТАЖ	ПЕРВЫЙ ЭТАЖ	КРЫТЫЕ ВЕРАНДЫ	ВНУТР. КРЫТЫЕ ПОМЕЩЕНИЯ	ОТКРЫТЫЕ ВЕРАНДЫ	ОБЩАЯ КРЫТАЯ ПЛОЩАДЬ
37	43	36.50 m <sup>2</sup>	36.50 m <sup>2</sup>	12.00 m <sup>2</sup>	73.00 m <sup>2</sup>	9.30 m <sup>2</sup>	85.00 m <sup>2</sup>
38	42	36.50 m <sup>2</sup>	36.50 m <sup>2</sup>	12.00 m <sup>2</sup>	73.00 m <sup>2</sup>	8.30 m <sup>2</sup>	85.00 m <sup>2</sup>
39	45	58.00 m <sup>2</sup>	58.00 m <sup>2</sup>	16.00 m <sup>2</sup>	116.00 m <sup>2</sup>	14.30 m <sup>2</sup>	132.00 m <sup>2</sup>

# МАГАЗИНЫ / 37, 38, 39



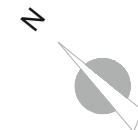
METEORA  
RESIDENCES



ПЕРВЫЙ ЭТАЖ



ЦОКОЛЬНЫЙ ЭТАЖ



Оговорка: Пожалуйста, обратите внимание, что представленные чертежи предназначены для маркетинговых целей и должны использоваться только в качестве руководства. Мы приложили все усилия, чтобы обеспечить их точность на момент публикации. Для получения более точной информации о конкретном объекте недвижимости обратитесь к архитектурным чертежам.

GROUND FLOOR: Rev. Date (Architectural Department): 01 / 07 / 24 - Rev. No (Architectural Department): 1.4

BASEMENT FLOOR: Rev. Date (Architectural Department): 12 / 04 / 24 - Rev. No (Architectural Department): 1.3

ΜETEORA RESIDENCES | ВИЛЛЫ

ВИЛЛЫ С 3 СПАЛЬНЯМИ



METEORA  
RESIDENCES

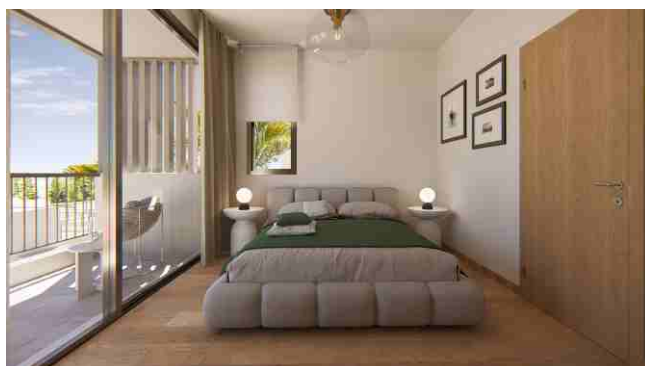


ВИЛЛЫ С 3 СПАЛЬНЯМИ

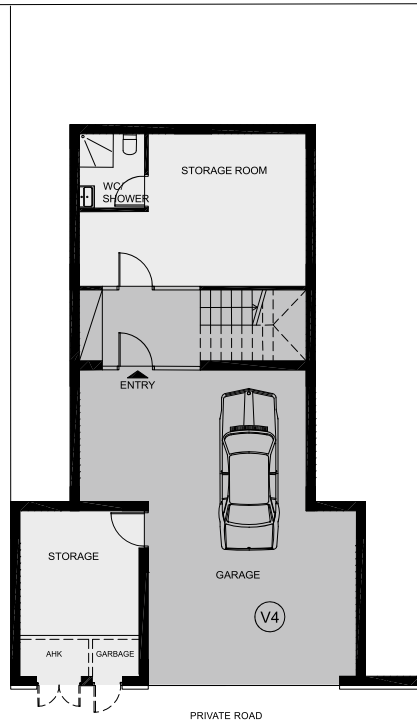


ВИЛЛА No.	ТИП	СПАЛЬНИ	ПЛОЩАДЬ УЧАСТКА	ПАРКОВКА	КЛАДОВКА	ВНУТР. КРЫТЫЕ ПОМЕЩЕНИЯ	КРЫТЫЕ ВЕРАНДЫ	ОТКРЫТЫЕ ВЕРАНДЫ	ОБЩАЯ КРЫТАЯ ПЛОЩАДЬ
4	A2	3	202.4 m <sup>2</sup>	52.6 m <sup>2</sup>	18.7 m <sup>2</sup>	182.4 m <sup>2</sup>	28.25 m <sup>2</sup>	101.00 m <sup>2</sup>	281.95 m <sup>2</sup>
7	A2	3	180.3 m <sup>2</sup>	52.6 m <sup>2</sup>	18.7 m <sup>2</sup>	182.4 m <sup>2</sup>	30.90 m <sup>2</sup>	98.44 m <sup>2</sup>	284.60 m <sup>2</sup>
8	A2	3	180.3 m <sup>2</sup>	52.6 m <sup>2</sup>	18.7 m <sup>2</sup>	182.4 m <sup>2</sup>	30.90 m <sup>2</sup>	98.44 m <sup>2</sup>	284.60 m <sup>2</sup>
10	A2	3	180.3 m <sup>2</sup>	52.6 m <sup>2</sup>	18.7 m <sup>2</sup>	182.4 m <sup>2</sup>	30.90 m <sup>2</sup>	98.44 m <sup>2</sup>	284.60 m <sup>2</sup>
11	A2	3	180.3 m <sup>2</sup>	52.6 m <sup>2</sup>	18.7 m <sup>2</sup>	182.4 m <sup>2</sup>	30.90 m <sup>2</sup>	98.44 m <sup>2</sup>	284.60 m <sup>2</sup>
12	A2	3	180.3 m <sup>2</sup>	52.6 m <sup>2</sup>	18.7 m <sup>2</sup>	182.4 m <sup>2</sup>	30.90 m <sup>2</sup>	98.44 m <sup>2</sup>	284.60 m <sup>2</sup>
13	A2	3	180.3 m <sup>2</sup>	52.6 m <sup>2</sup>	18.7 m <sup>2</sup>	182.4 m <sup>2</sup>	30.90 m <sup>2</sup>	98.44 m <sup>2</sup>	284.60 m <sup>2</sup>
14	A2	3	180.3 m <sup>2</sup>	52.6 m <sup>2</sup>	18.7 m <sup>2</sup>	182.4 m <sup>2</sup>	30.90 m <sup>2</sup>	98.44 m <sup>2</sup>	284.60 m <sup>2</sup>
15	A2	3	180.3 m <sup>2</sup>	52.6 m <sup>2</sup>	18.7 m <sup>2</sup>	182.4 m <sup>2</sup>	30.90 m <sup>2</sup>	98.44 m <sup>2</sup>	284.60 m <sup>2</sup>

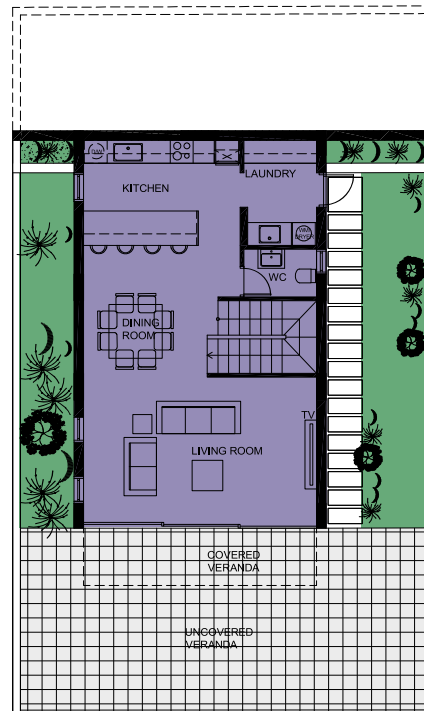
ВИЛЛЫ С 3 СПАЛЬНЯМИ



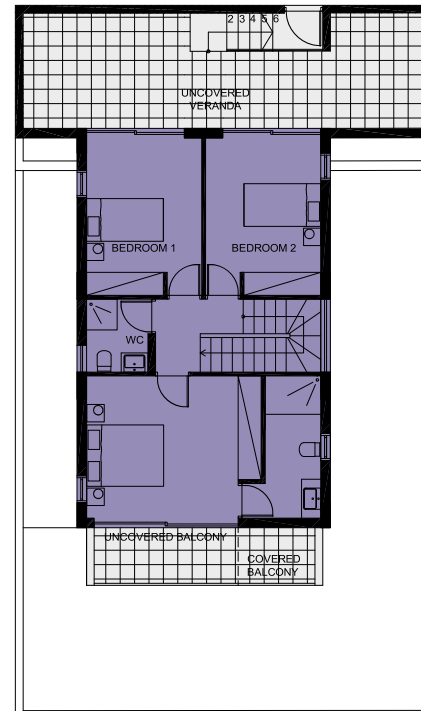
ВИЛЛЫ С 3 СПАЛЬНЯМИ



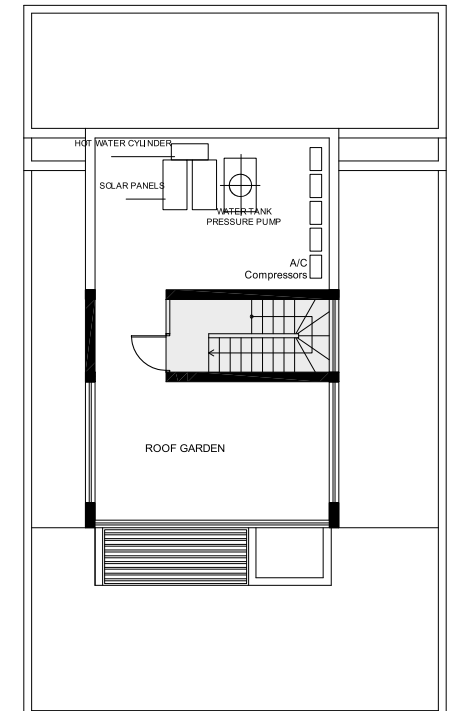
ЦОКОЛЬНЫЙ ЭТАЖ



ПЕРВЫЙ ЭТАЖ



ВТОРОЙ ЭТАЖ



ПЛАН КРЫШИ



Оговорка: Пожалуйста, обратите внимание, что представленные чертежи предназначены для маркетинговых целей и должны использоваться только в качестве руководства. Мы приложили все усилия, чтобы обеспечить их точность на момент публикации. Для получения более точной информации о конкретном объекте недвижимости обратитесь к архитектурным чертежам.

GROUND AND FIRST: Rev. Date (Architectural Department): 26 / 05 / 25 - Rev. No (Architectural Department): 1.6

BASEMENT: Rev. Date (Architectural Department): 26 / 05 / 25 - Rev. No (Architectural Department): 1.7

ROOF PLAN: Rev. Date (Architectural Department): 16 / 01 / 25 - Rev. No (Architectural Department): 1.5

ВИЛЛЫ С 3 СПАЛЬНЯМИ



ВИЛЛА №.	ТИП	СПАЛЬНИ	ПЛОЩАДЬ УЧАСТКА	НОМЕР ПАРКИНГА	ПАРКОВКА	ВНУТР. КРЫТЫЕ ПОМЕЩЕНИЯ	КРЫТЫЕ ВЕРАНДЫ	ОТКРЫТЫЕ ВЕРАНДЫ	ОБЩАЯ КРЫТАЯ ПЛОЩАДЬ
17	В1	3	208.0 m <sup>2</sup>	17	14.5 m <sup>2</sup>	137.4 m <sup>2</sup>	16 m <sup>2</sup>	37.10 m <sup>2</sup>	153.4 m <sup>2</sup>
18	В1	3	165.4 m <sup>2</sup>	18	14.5 m <sup>2</sup>	137.4 m <sup>2</sup>	16m <sup>2</sup>	37.10 m <sup>2</sup>	153.4 m <sup>2</sup>
19	В1	3	165.4 m <sup>2</sup>	19	14.5 m <sup>2</sup>	137.4 m <sup>2</sup>	16 m <sup>2</sup>	37.10 m <sup>2</sup>	153.4 m <sup>2</sup>
23	В1	3	165.0 m <sup>2</sup>	23	14.5 m <sup>2</sup>	137.4 m <sup>2</sup>	16 m <sup>2</sup>	37.10 m <sup>2</sup>	153.4 m <sup>2</sup>
24	В1	3	165.0 m <sup>2</sup>	24	14.5 m <sup>2</sup>	137.4 m <sup>2</sup>	16 m <sup>2</sup>	37.10 m <sup>2</sup>	153.4 m <sup>2</sup>
25	В1	3	191.0 m <sup>2</sup>	25	16.5 m <sup>2</sup>	137.4 m <sup>2</sup>	16 m <sup>2</sup>	37.10 m <sup>2</sup>	153.4 m <sup>2</sup>
26	В1	3	201.0 m <sup>2</sup>	26	16.5 m <sup>2</sup>	137.4 m <sup>2</sup>	16 m <sup>2</sup>	37.10 m <sup>2</sup>	153.4 m <sup>2</sup>
27	В1	3	206.0 m <sup>2</sup>	27	16.5 m <sup>2</sup>	137.4 m <sup>2</sup>	16 m <sup>2</sup>	37.10 m <sup>2</sup>	153.4 m <sup>2</sup>
28	В1	3	206.0 m <sup>2</sup>	28	16.5 m <sup>2</sup>	137.4 m <sup>2</sup>	16 m <sup>2</sup>	37.10 m <sup>2</sup>	153.4 m <sup>2</sup>
29	В1	3	206.0 m <sup>2</sup>	29	16.5 m <sup>2</sup>	137.4 m <sup>2</sup>	16 m <sup>2</sup>	37.10 m <sup>2</sup>	153.4 m <sup>2</sup>
30	В1	3	186.0 m <sup>2</sup>	30	16.5 m <sup>2</sup>	137.4 m <sup>2</sup>	16 m <sup>2</sup>	37.10 m <sup>2</sup>	153.4 m <sup>2</sup>

МЕТЕОРА RESIDENCES

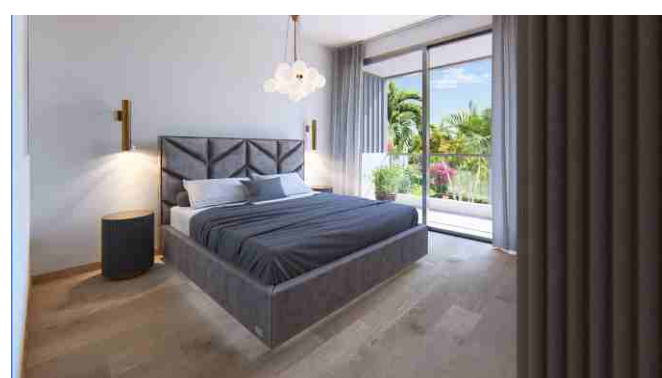
ВИЛЛЫ 17, 18, 19, 23, 24, 25, 26, 27, 28, 29, 30

ТИП В1



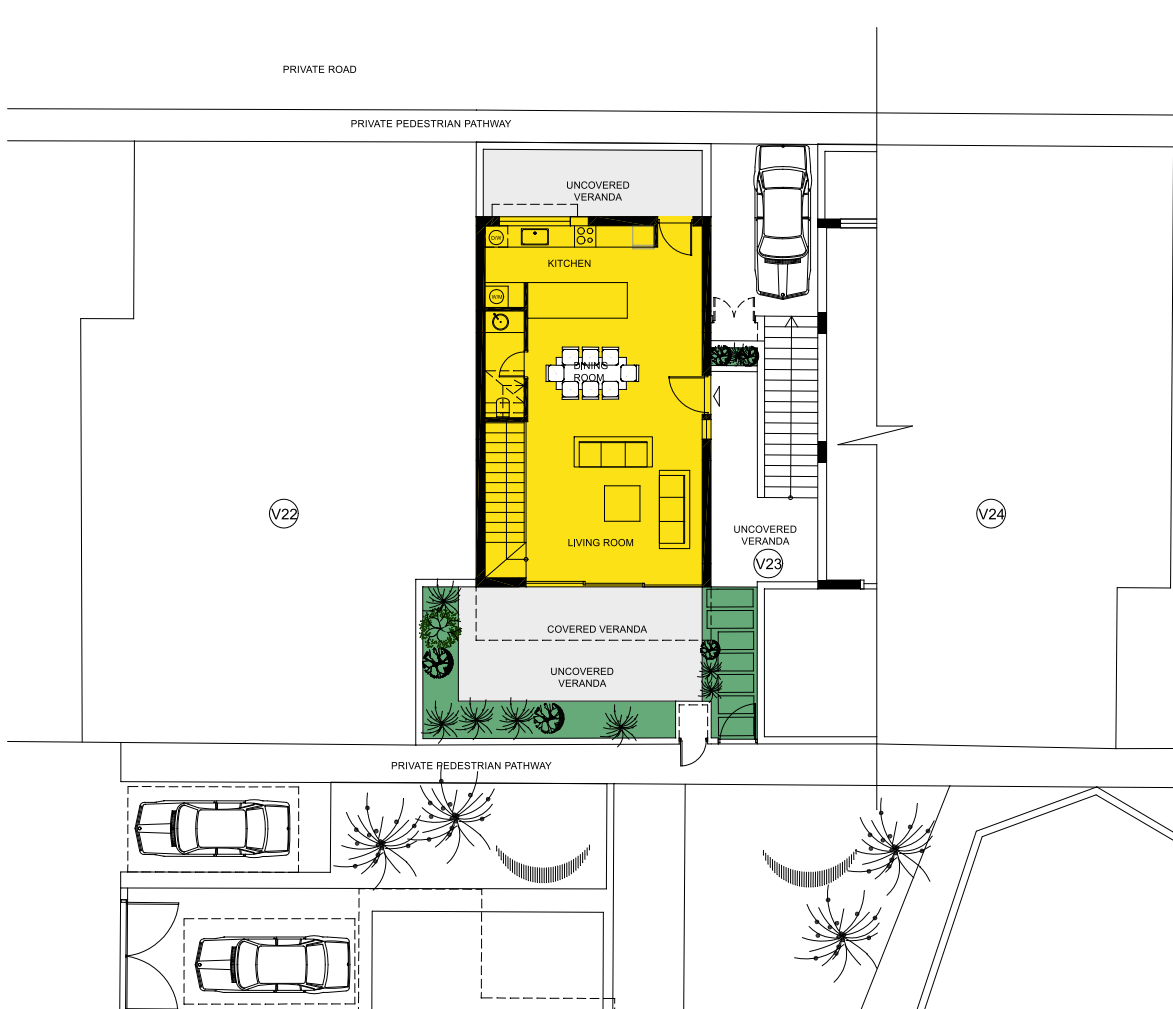
МЕТЕОРА  
RESIDENCES

ВИЛЛЫ С 3 СПАЛЬНЯМИ

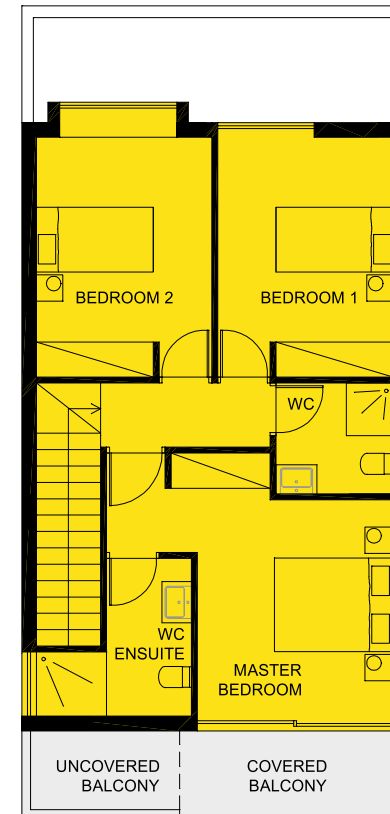




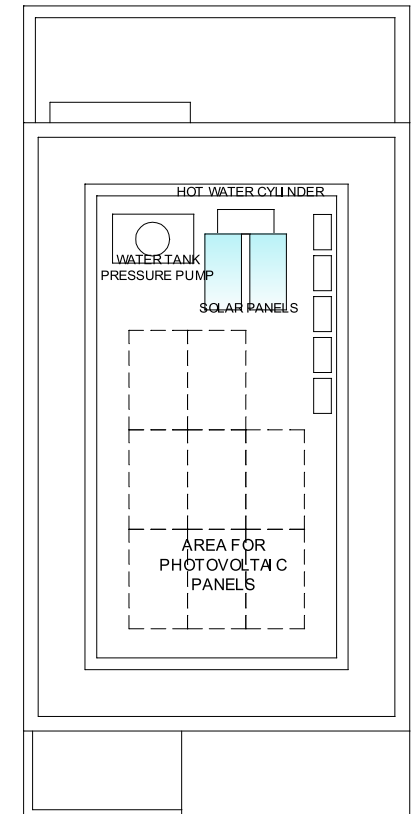
ВИЛЛЫ С 3 СПАЛЬНЯМИ



ЦОКОЛЬНЫЙ ЭТАЖ



ПЕРВЫЙ ЭТАЖ



ПЛАН КРЫШИ

Оговорка: Пожалуйста, обратите внимание, что представленные чертежи предназначены для маркетинговых целей и должны использоваться только в качестве руководства. Мы приложили все усилия, чтобы обеспечить их точность на момент публикации. Для получения более точной информации о конкретном объекте недвижимости обратитесь к архитектурным чертежам.

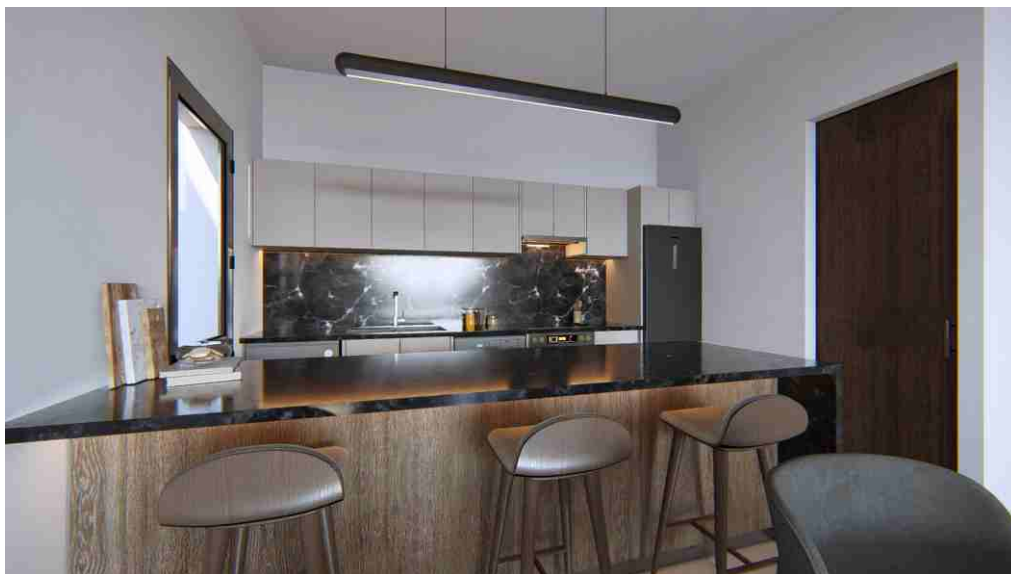
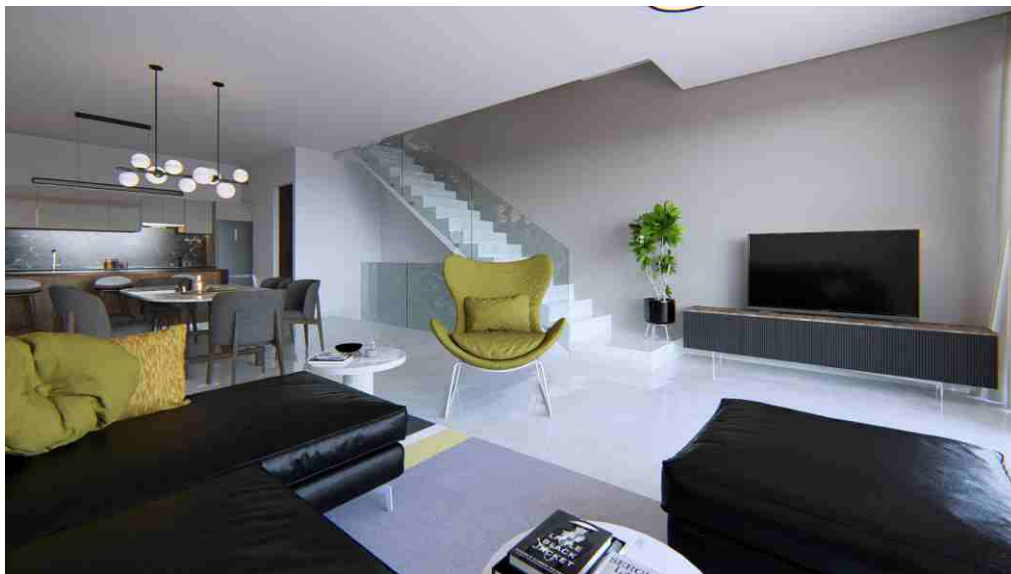




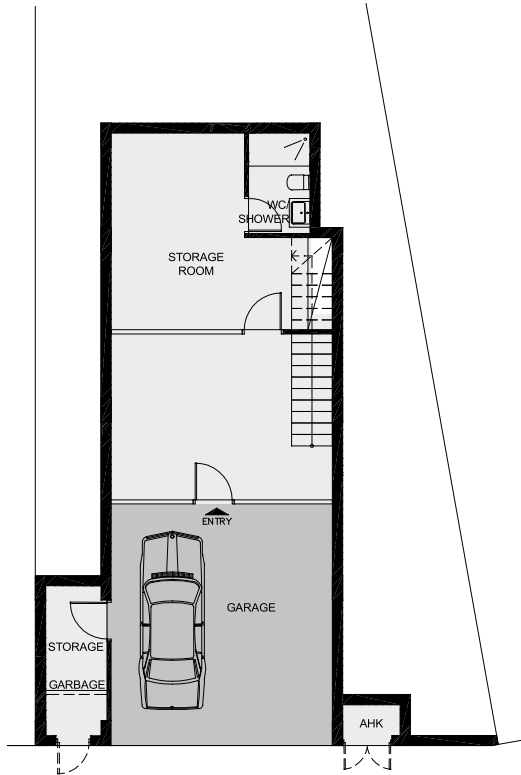
ВИЛЛЫ С 3 СПАЛЬНЯМИ



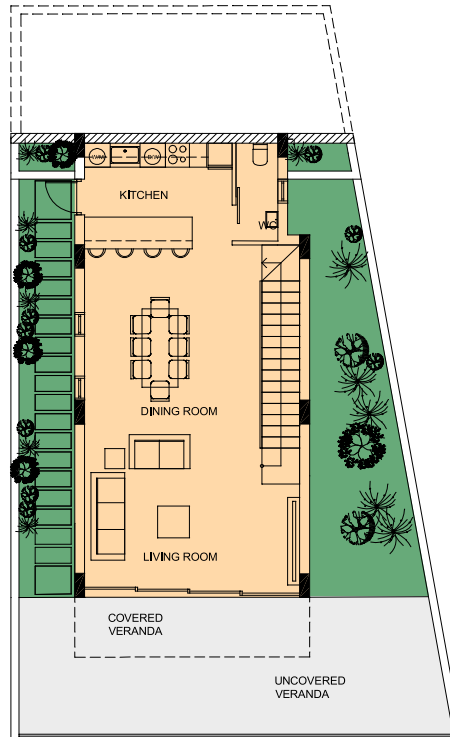
ВИЛЛА №.	ТИП	В СПАЛЬНИ	ПЛОЩАДЬ УЧАСТКА	ПАРКОВКА	КЛАДОВКА	ВНУТР. КРЫТЫЕ ПОМЕЩЕНИЯ	КРЫТЫЕ ВЕРАНДЫ	ОТКРЫТЫЕ ВЕРАНДЫ	ОБЩАЯ КРЫТАЯ ПЛОЩАДЬ
9	С1	3	177.5 m <sup>2</sup>	61.6 m <sup>2</sup>	6.6 m <sup>2</sup>	163.6 m <sup>2</sup>	33.4 m <sup>2</sup>	96.96 m <sup>2</sup>	265.20 m <sup>2</sup>



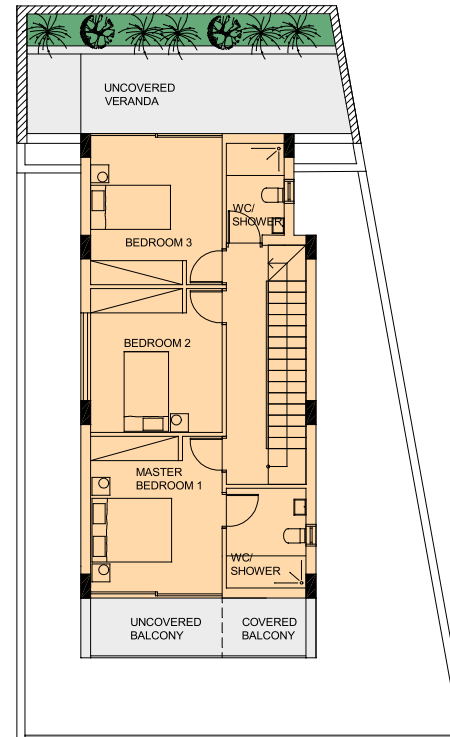
ВИЛЛЫ С 3 СПАЛЬНЯМИ



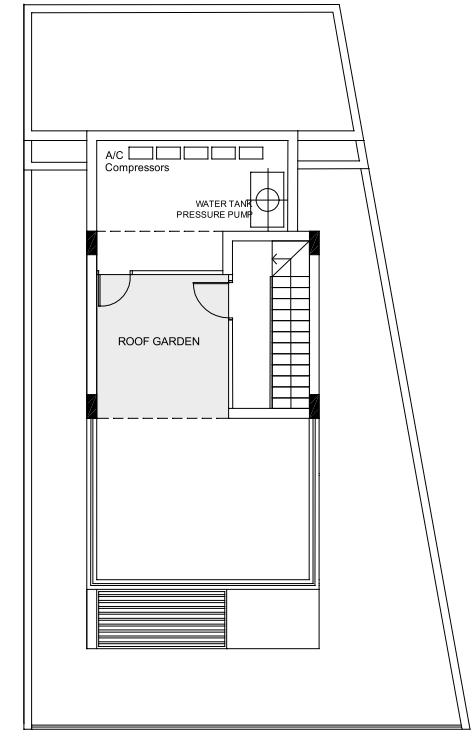
ЦОКОЛЬНЫЙ ЭТАЖ



ПЕРВЫЙ ЭТАЖ



ВТОРОЙ ЭТАЖ



ПЛАН КРЫШИ С САДОМ

Оговорка: Пожалуйста, обратите внимание, что представленные чертежи предназначены для маркетинговых целей и должны использоваться только в качестве руководства. Мы приложили все усилия, чтобы обеспечить их точность на момент публикации. Для получения более точной информации о конкретном объекте недвижимости обратитесь к архитектурным чертежам.

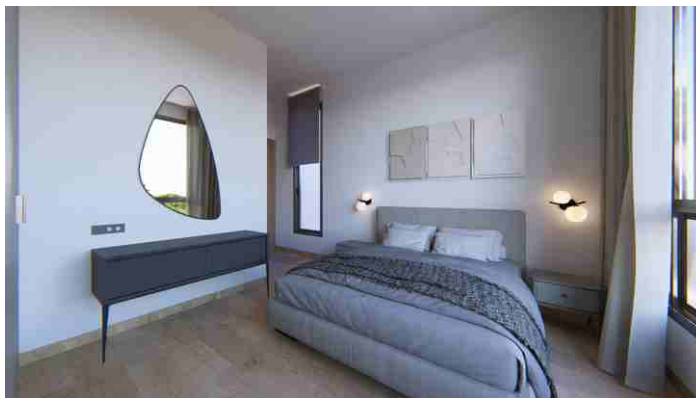
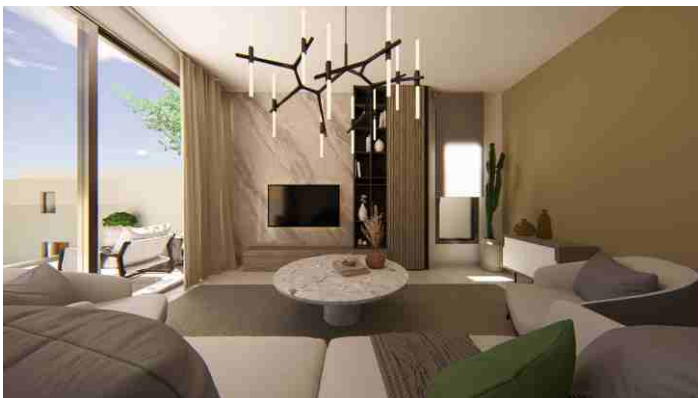
BASEMENT: Rev. Date (Architectural Department): 22 / 08 / 24 - Rev. No (Architectural Department): 1.4  
 GROUND / FIRST FLOOR: Rev. Date (Architectural Department): 22 / 08 / 24 - Rev. No (Architectural Department): 1.3  
 ROOF PLAN: Rev. Date (Architectural Department): 22 / 08 / 24 - Rev. No (Architectural Department): 1.3



ВИЛЛЫ С 3 СПАЛЬНЯМИ

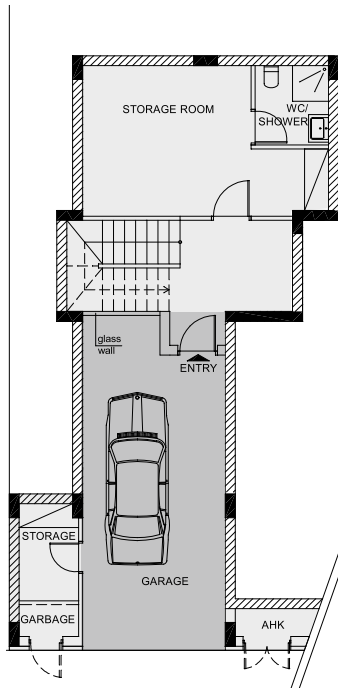


ВИЛЛА No.	ТИП	В СПАЛЬНИ	ПЛОЩАДЬ УЧАСТКА	ПАРКОВКА	КЛАДОВКА	ВНУТР. КРЫТЫЕ ПОМЕЩЕНИЯ	КРЫТЫЕ ВЕРАНДЫ	ОТКРЫТЫЕ ВЕРАНДЫ	ОБЩАЯ КРЫТАЯ ПЛОЩАДЬ
16	D1	3	194.7 m <sup>2</sup>	34.0 m <sup>2</sup>	6.3 m <sup>2</sup>	171.7 m <sup>2</sup>	17.4 m <sup>2</sup>	90.0 m <sup>2</sup>	229.4 m <sup>2</sup>

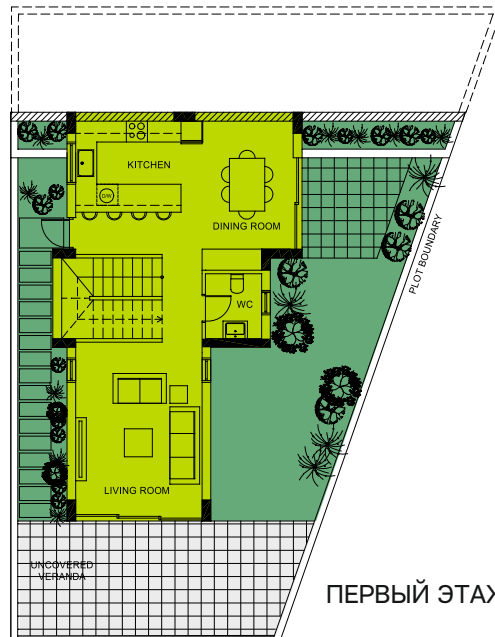




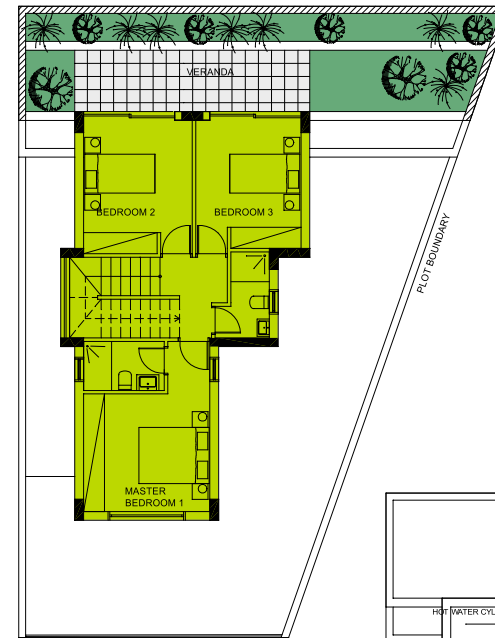
ВИЛЛЫ С 3 СПАЛЬНЯМИ



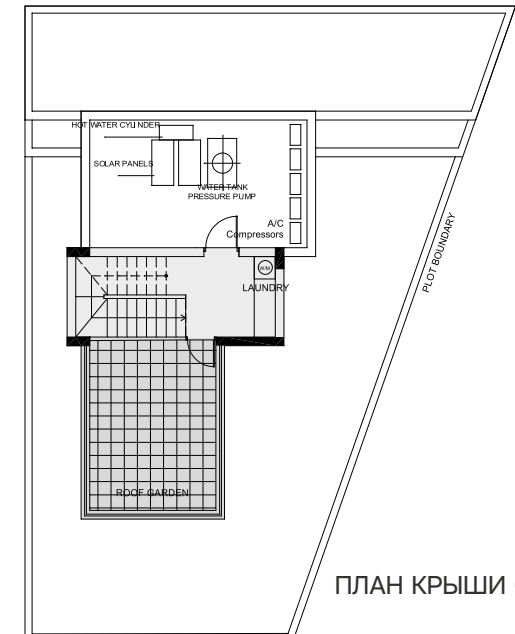
ЦОКОЛЬНЫЙ ЭТАЖ



ПЕРВЫЙ ЭТАЖ



ВТОРОЙ ЭТАЖ



ПЛАН КРЫШИ С САДОМ





BROUGHT TO YOU BY



[www.aristodevelopers.com](http://www.aristodevelopers.com)