

BEGONIA



**BEGONIA**  
RESIDENCES

MELANIA GARDENS D







КИПР

ЖЕМЧУЖИНА  
СРЕДИЗЕМНОМОРЬЯ



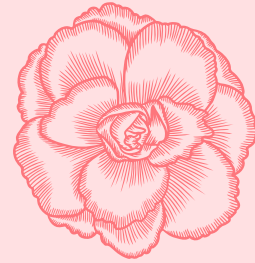
- Полноправный член Европейского Союза
- Самая низкая в ЕС ставка на прибыль (12,5%)
- Выгодное местоположение: слияние трех континентов (Африка, Азия, Европа)
- Космополитичная атмосфера
- Культурное многообразие
- Превосходная инфраструктура
- Современное здравоохранение и медицинские центры
- Приятный средиземноморский климат
- Историко-культурное богатство
- Повсеместное распространение английского языка
- Чистые ухоженные пляжи
- Живописные деревушки и хвойные горные леса
- Горнолыжные склоны
- Безопасная и доброжелательная обстановка
- Оживленная ночная атмосфера
- Разнообразие досуга и экскурсий
- Удобство городской инфраструктуры
- Современные торговые центры с магазинами ведущих модных производителей
- Полноразмерные поля для гольфа мирового уровня по авторским проектам
- Современные международные аэропорты и рейсы по самым популярным направлениям
- Шикарные пятизвездочные отели и спа
- Отличные возможности для бизнеса
- Государственные и частные образовательные учреждения
- Центр средоточия крупных корпораций
- Природный газ: влияние на все аспекты кипрской экономики и недвижимости
- Создание на Кипре самого крупного в Европе курорта с казино

# ПАФОС

ЕСТЬ МНОГО  
ПРИЧИН ПОЧЕМУ  
ПАФОС ВЫГОДНОЕ НАПРАВЛЕНИЕ

- Культурная столица Европы 2017
- Космополитичная атмосфера
- 340 солнечных дней в году
- Богатая культура и история
- Повсеместное распространение английского языка
- Ухоженные чистые пляжи
- Безопасная дружелюбная обстановка
- Искрометная ночная жизнь
- Богатство развлечений и экскурсионных программ
- Развитая городская инфраструктура
- Торговые центры с магазинами известных модных брендов
- Поля для гольфа на 18 лунок мирового уровня
- Международный аэропорт и более 170 рейсов в неделю по самым популярным направлениям
- Самое большое количество отелей на острове
- Привлекательные возможности для ведения бизнеса
- Государственные и частные медицинские и образовательные учреждения
- Место средоточия крупных корпораций





BEGONIA

RESIDENCES

MELANIA GARDENS D

## РЕЗЮМЕ ПРОЕКТА

Откройте для себя современный средиземноморский стиль жизни в **Begonia Residences**, элегантном новом жилом комплексе, расположенном в популярном районе Меланос/Хлорака в Пафосе.

Этот элитный жилой комплекс состоит из двух стильных зданий, в которых воплощена сама суть прибрежной жизни.

**В блоке 1** расположены десять просторных апартаментов — шесть с тремя спальнями и четыре с двумя. Из многих открывается потрясающий вид на сверкающее побережье Пафоса.

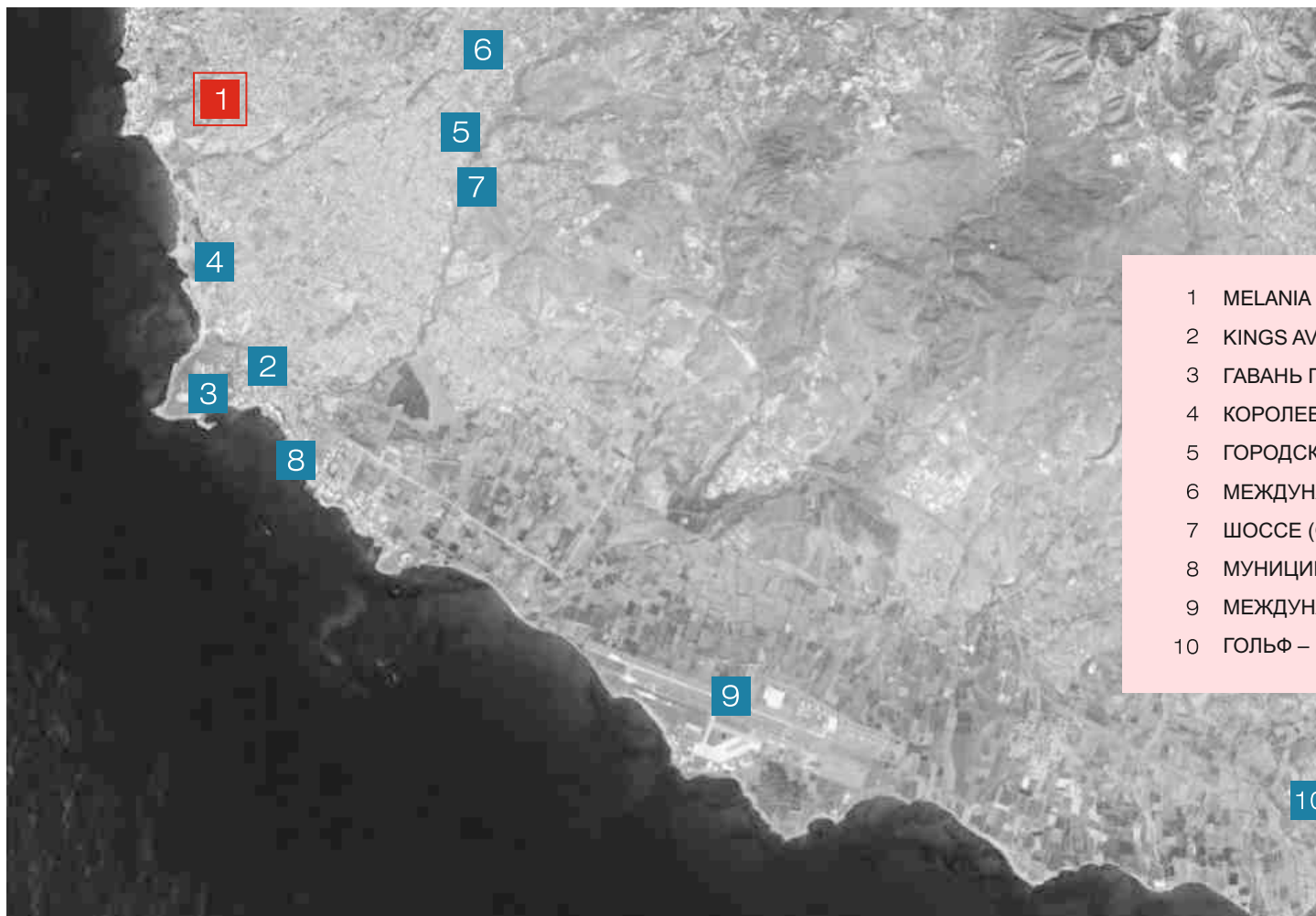
**В блоке 2** — восемь очаровательных мезонетов, четыре дома с двумя спальнями и четыре с тремя спальнями, идеально подходящих для семей или тех, кто ищет больше пространства.

Благодаря выгодному расположению, продуманной планировке и захватывающим морским видам, **Begonia Residences** сочетает в себе удобство и красоту, создавая идеальный образ жизни в Пафосе.



# ЦЕНТРАЛЬНОЕ РАСПОЛОЖЕНИЕ |

ВРЕМЯ В ПУТИ (НА АВТОМОБИЛЕ) ОТ MELANIA GARDENS D - BEGONIA RESIDENCES



1	MELANIA GARDENS D - BEGONIA RESIDENCES	-
2	KINGS AVENUE MALL	9 минут
3	ГАВАНЬ ПАФОСА	11 минут
4	КОРОЛЕВСКИЕ ГРОБНИЦЫ	5 минут
5	ГОРОДСКАЯ БОЛЬНИЦА ПАФОСА	10 минут
6	МЕЖДУНАРОДНАЯ ШКОЛА ПАФОСА	12 минут
7	ШОССЕ (ОТПРАВНАЯ ТОЧКА)	10 минут
8	МУНИЦИПАЛЬНЫЙ ПЛЯЖ ПАФОСА	3 минут
9	МЕЖДУНАРОДНЫЙ АЭРОПОРТ ПАФОСА	23 минут
10	ГОЛЬФ – КУРОРТ VENUS ROCK	25 минут

МЕСТОПОЛОЖЕНИЕ GOOGLE EARTH

ШИРОТА 34.789680°

ДОЛГОТА 32.412310°



1 MELANIA GARDENS D  
BEGONIA RESIDENCES



2 KINGS AVENUE MALL



3 ГАВАНЬ ПАФОСА



4 КОРОЛЕВСКИЕ ГРОБНИЦЫ



5 ГОРОДСКАЯ БОЛЬНИЦА  
ПАФОСА



6 МЕЖДУНАРОДНАЯ ШКОЛА  
ПАФОСА



7 ШОССЕ (ОТПРАВНАЯ ТОЧКА)



8 МУНИЦИПАЛЬНЫЙ ПЛЯЖ  
ПАФОСА



9 МЕЖДУНАРОДНЫЙ  
АЭРОПОРТ ПАФОСА



10 ГОЛЬФ – КУРОРТ VENUS ROCK

# MELANIA GARDENS D - BEGONIA RESIDENCES

АПАРТАМЕНТЫ И МЕЗОНЕТЫ С 2 И 3 СПАЛЬНЯМИ



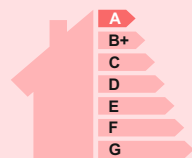
**BEGONIA**  
RESIDENCES

MELANIA GARDENS D



# MELANIA GARDENS D - BEGONIA RESIDENCES

## РЕЗЮМЕ



КЛАСС ЭНЕРГОЭФФЕКТИВНОСТИ  
(A)

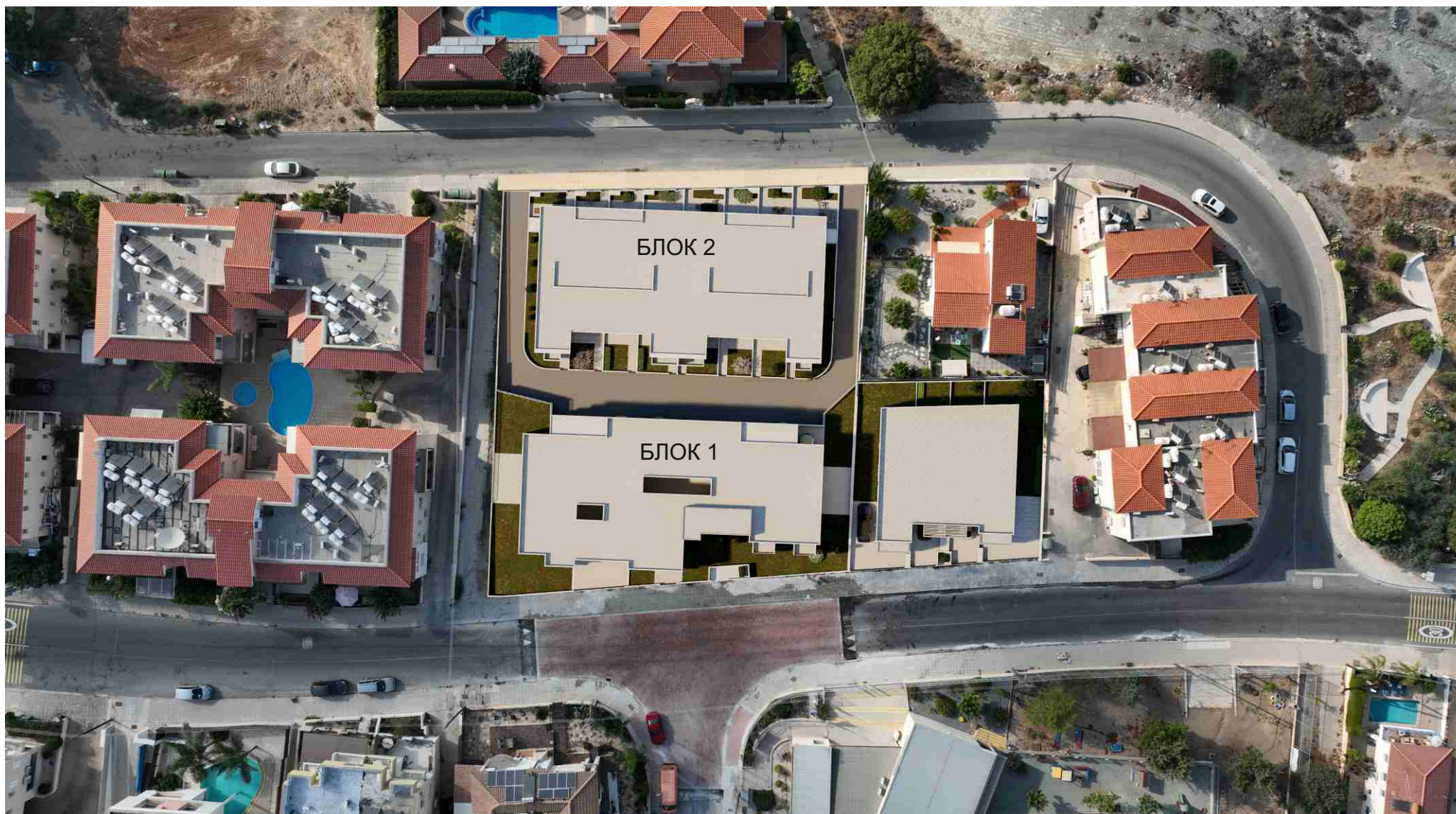
КОРПУСОВ	2
КОЛИЧЕСТВО АПАРТАМЕНТЫ	10
КОЛИЧЕСТВО МЕЗОНЕТЫ	8
СПАЛЬНИ	2 AND 3
ОБЩЕЕ КРЫТАЯ ПЛОЩАДЬ (АПАРТАМЕНТЫ) (ВКЛЮЧАЯ ОБЩИЕ ЗОНЫ, КЛАДОВУЮ И КРЫТУЮ ПАРКОВКУ)	115.22 m <sup>2</sup> - 161.43 m <sup>2</sup>
ОБЩЕЕ КРЫТАЯ ПЛОЩАДЬ (МЕЗОНЕТЫ) (ВКЛЮЧАЯ КРЫТУЮ ПАРКОВКУ)	147.67 m <sup>2</sup> - 171.59 m <sup>2</sup>

БЛОК 1 И 2

## ГЕНЕРАЛЬНЫЙ ПЛАН



**BEGONIA**  
RESIDENCES  
MELANIA GARDENS D



Оговорка: Обращаем ваше внимание, что представленные планы чертежей предназначены для маркетинговых целей и должны использоваться только в качестве руководства.

Были предприняты все усилия, чтобы обеспечить их точность на дату печати. Для получения более подробной информации, касаемо архитектурных чертежей по конкретным объектам



# БЛОК 1 И 2

## ГЕНЕРАЛЬНЫЙ ПЛАН



БЛОК 2

БЛОК 1



Оговорка: Обращаем ваше внимание, что представленные планы чертежей предназначены для маркетинговых целей и должны использоваться только в качестве руководства.

Были предприняты все усилия, чтобы обеспечить их точность на дату печати. Для получения более подробной информации, касаемо архитектурных чертежей по конкретным объектам

Rev. Date (Architectural Department): 23 / 11 / 20 - Rev. No (Architectural Department): 1.0

# MELANIA GARDENS D - BEGONIA RESIDENCES - БЛОК 1

АПАРТАМЕНТЫ С 2 И 3 СПАЛЬНЯМИ



**BEGONIA**  
RESIDENCES

MELANIA GARDENS D



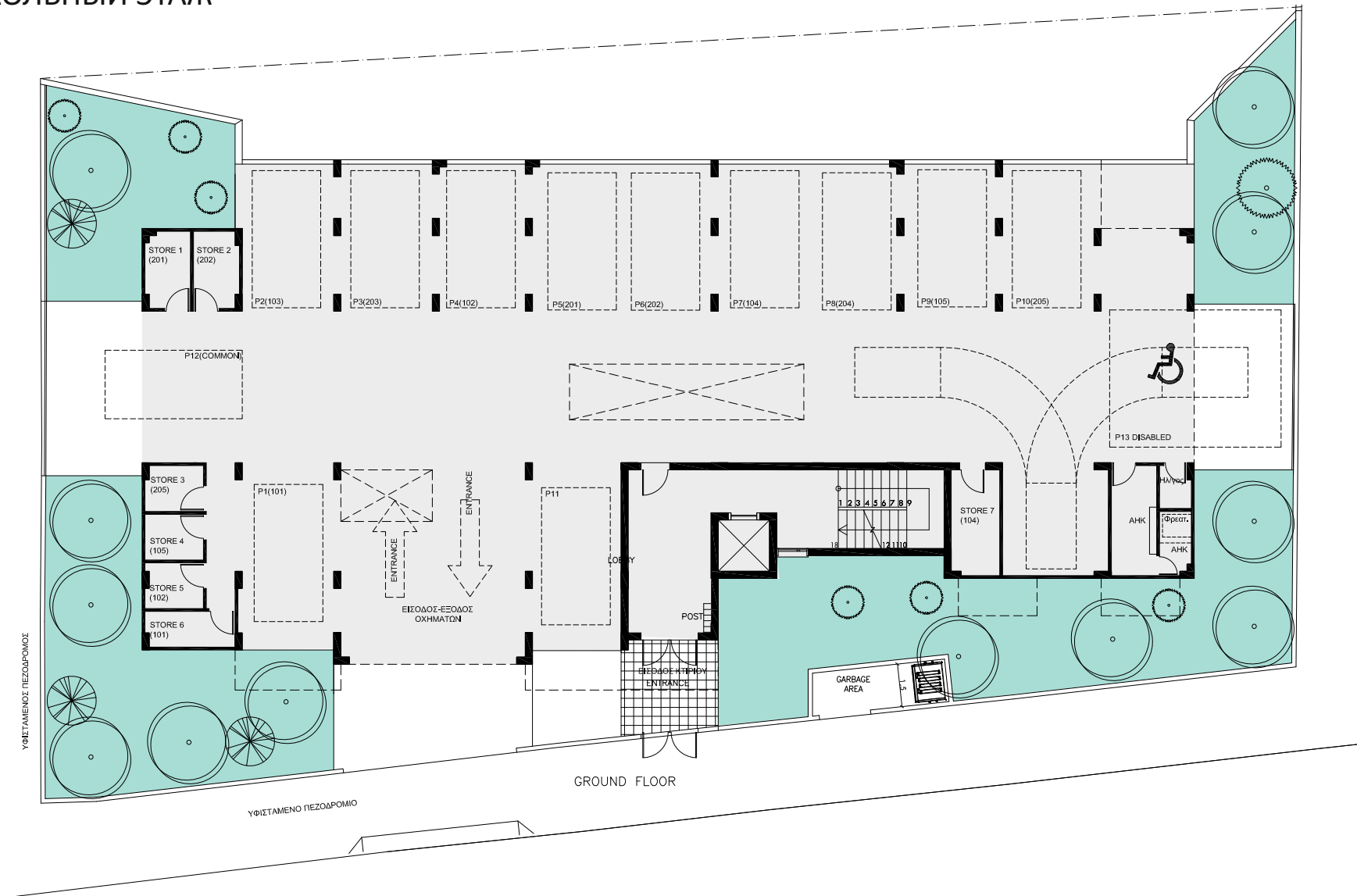
# БЛОК 1



BEGONIA  
RESIDENCES

MELANIA GARDENS D

## ЦОКОЛЬНЫЙ ЭТАЖ



Оговорка: Обращаем ваше внимание, что представленные планы чертежей предназначены для маркетинговых целей и должны использоваться только в качестве руководства.

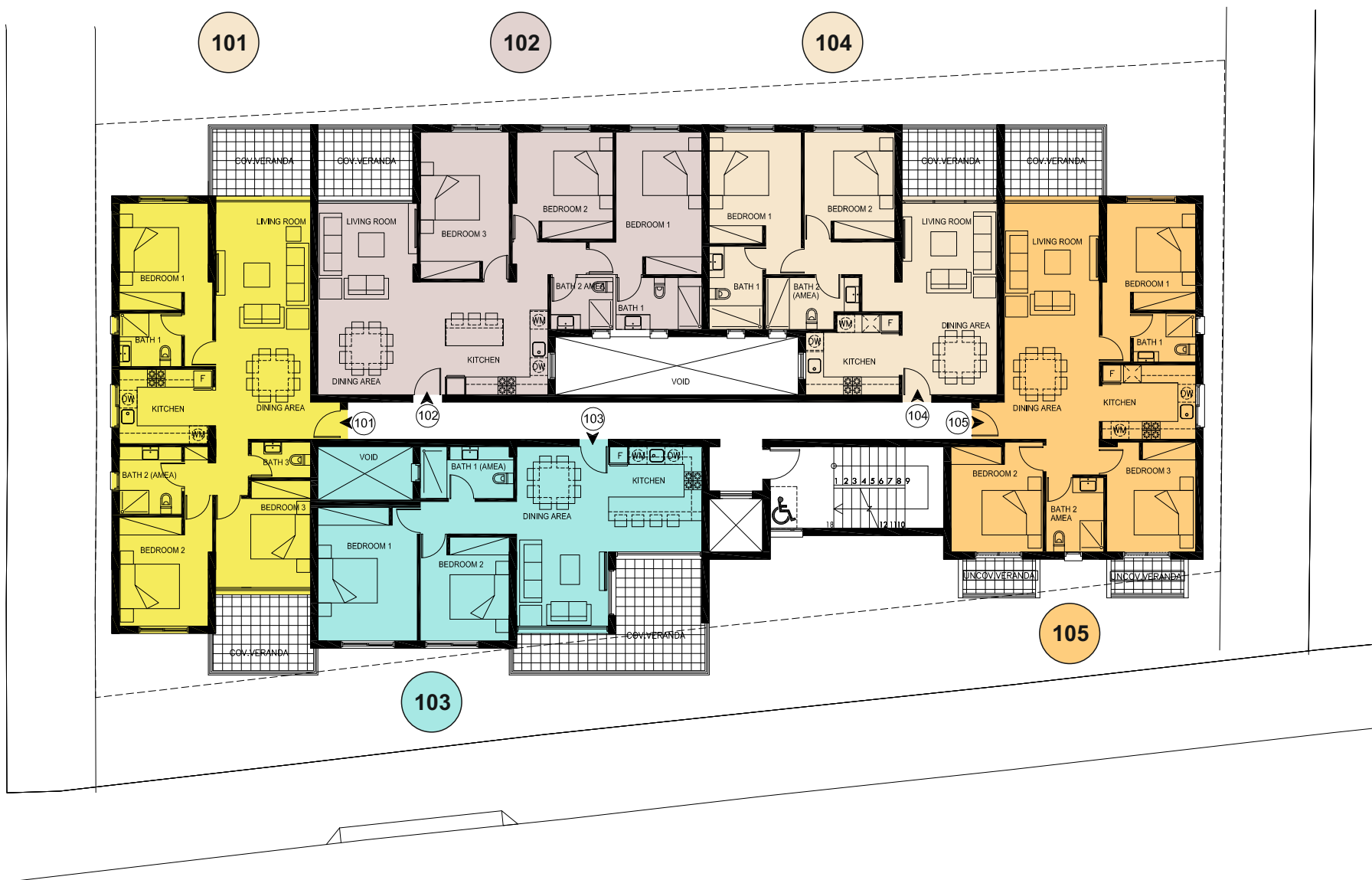
Были предприняты все усилия, чтобы обеспечить их точность на дату печати. Для получения более подробной информации, касаемо архитектурных чертежей по конкретным объектам

Rev. Date (Architectural Department): 2 / 02 / 22 - Rev. No (Architectural Department): 1.5



АПАРТАМЕНТЫ С 2 И 3 СПАЛЬНЯМИ

ПЕРВЫЙ ЭТАЖ



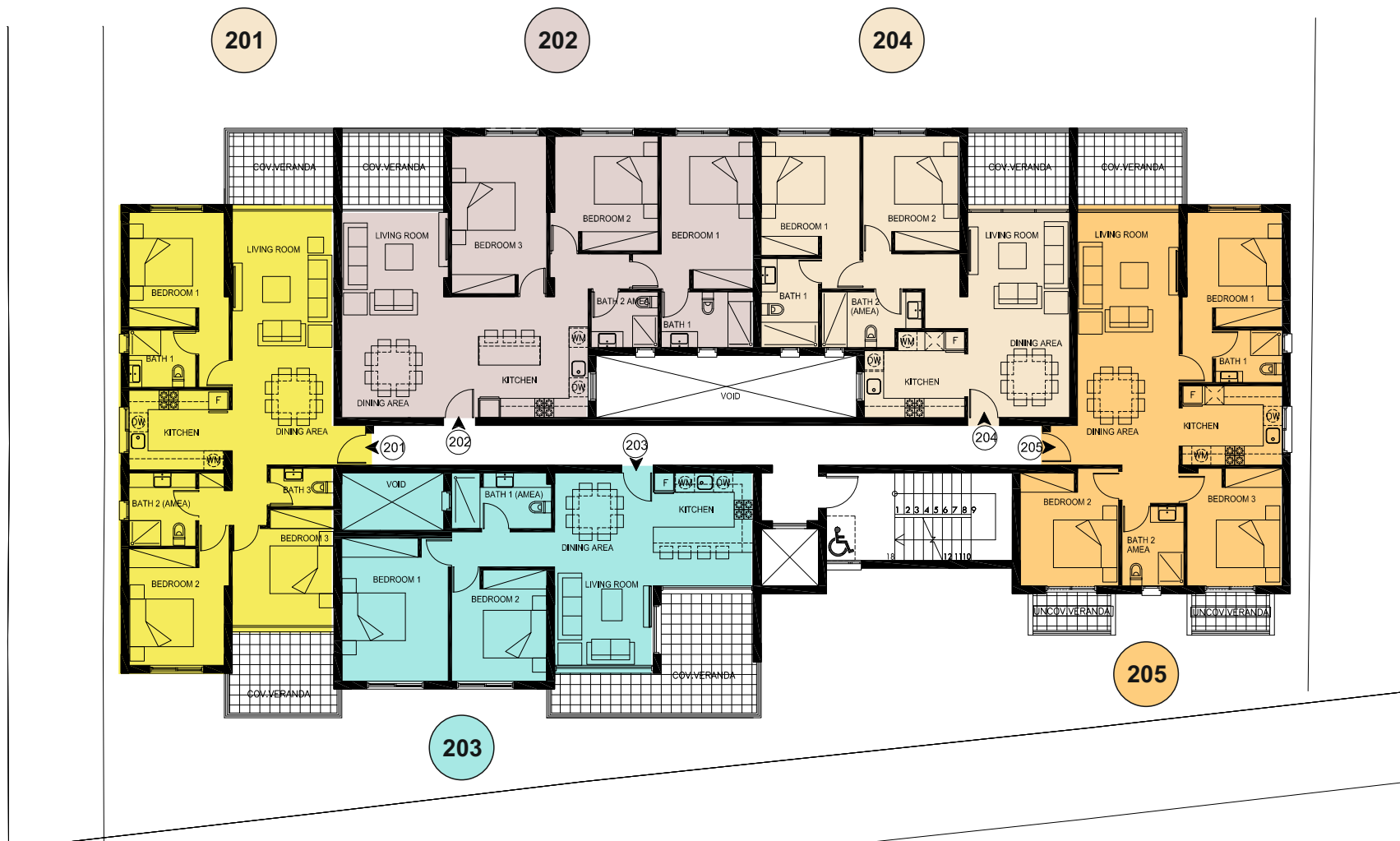
Оговорка: Обращаем ваше внимание, что представленные планы чертежей предназначены для маркетинговых целей и должны использоваться только в качестве руководства.

Были предприняты все усилия, чтобы обеспечить их точность на дату печати. Для получения более подробной информации, касаемо архитектурных чертежей по конкретным объектам



АПАРТАМЕНТЫ С 2 И 3 СПАЛЬНЯМИ

ВТОРОЙ ЭТАЖ



Оговорка: Обращаем ваше внимание, что представленные планы чертежей предназначены для маркетинговых целей и должны использоваться только в качестве руководства.

Были предприняты все усилия, чтобы обеспечить их точность на дату печати. Для получения более подробной информации, касаемо архитектурных чертежей по конкретным объектам



## БЛОК 1

АПАРТАМЕНТЫ №	СПАЛЬНИ	ВНУТРЕННЯ КРЫТАЯ ПЛОЩАДЬ	КРЫТЫЕ ВЕРАНДЫ	КРЫТАЯ ПЛОЩАДЬ, ВСЕГО	ОБЩАЯ ПЛОЩАДЬ	ОТКРЫТЫЕ ВЕРАНДЫ	ПАРКИНГ №	КРЫТЫЙ ПАРКИНГ	НОМЕР КЛАДОВКИ	КЛАДОВКА	КР. ПЛОЩАДЬ, ВСЕГО <small>(включая общие зоны, кладовую и крытую парковку)</small>
101	3	98.25 m <sup>2</sup>	18.01 m <sup>2</sup>	116.26 m <sup>2</sup>	18.55 m <sup>2</sup>	-	P1	21.04 m <sup>2</sup>	4	5.58 m <sup>2</sup>	161.43 m <sup>2</sup>
102	3	104.10 m <sup>2</sup>	7.68 m <sup>2</sup>	111.78 m <sup>2</sup>	17.83 m <sup>2</sup>	-	P4	15.45 m <sup>2</sup>	5	3.82 m <sup>2</sup>	148.88 m <sup>2</sup>
103	2	75.45 m <sup>2</sup>	17.11 m <sup>2</sup>	92.56 m <sup>2</sup>	14.77 m <sup>2</sup>	-	P2	16.48 m <sup>2</sup>	-	-	123.81 m <sup>2</sup>
104	2	78.17 m <sup>2</sup>	7.98 m <sup>2</sup>	86.15 m <sup>2</sup>	13.74 m <sup>2</sup>	-	P7	15.45 m <sup>2</sup>	7	7.77 m <sup>2</sup>	123.11 m <sup>2</sup>
105	3	92.85 m <sup>2</sup>	15.74 m <sup>2</sup>	108.59 m <sup>2</sup>	17.32 m <sup>2</sup>	-	P9	16.48 m <sup>2</sup>	6	4.83 m <sup>2</sup>	147.22 m <sup>2</sup>
201	3	98.25 m <sup>2</sup>	18.01 m <sup>2</sup>	116.26 m <sup>2</sup>	18.55 m <sup>2</sup>	-	P5	16.85 m <sup>2</sup>	1	5.20 m <sup>2</sup>	156.86 m <sup>2</sup>
202	3	104.10 m <sup>2</sup>	7.68 m <sup>2</sup>	111.78 m <sup>2</sup>	17.83 m <sup>2</sup>	-	P6	15.95 m <sup>2</sup>	2	5.10 m <sup>2</sup>	150.66 m <sup>2</sup>
203	2	75.45 m <sup>2</sup>	17.11 m <sup>2</sup>	92.56 m <sup>2</sup>	14.77 m <sup>2</sup>	-	P3	16.48 m <sup>2</sup>	-	-	123.81 m <sup>2</sup>
204	2	78.17 m <sup>2</sup>	7.98 m <sup>2</sup>	86.15 m <sup>2</sup>	13.74 m <sup>2</sup>	-	P8	15.33 m <sup>2</sup>	-	-	115.22 m <sup>2</sup>
205	3	92.85 m <sup>2</sup>	8.59 m <sup>2</sup>	101.44 m <sup>2</sup>	16.18 m <sup>2</sup>	7.15 m <sup>2</sup>	P10	16.50 m <sup>2</sup>	3	3.94 m <sup>2</sup>	138.06 m <sup>2</sup>

ПЕРВЫЙ ЭТАЖ

ВТОРОЙ ЭТАЖ

# MELANIA GARDENS D - BEGONIA RESIDENCES - БЛОК 2

МЕЗОНЕТЫ С 2 И 3 СПАЛЬНЯМИ



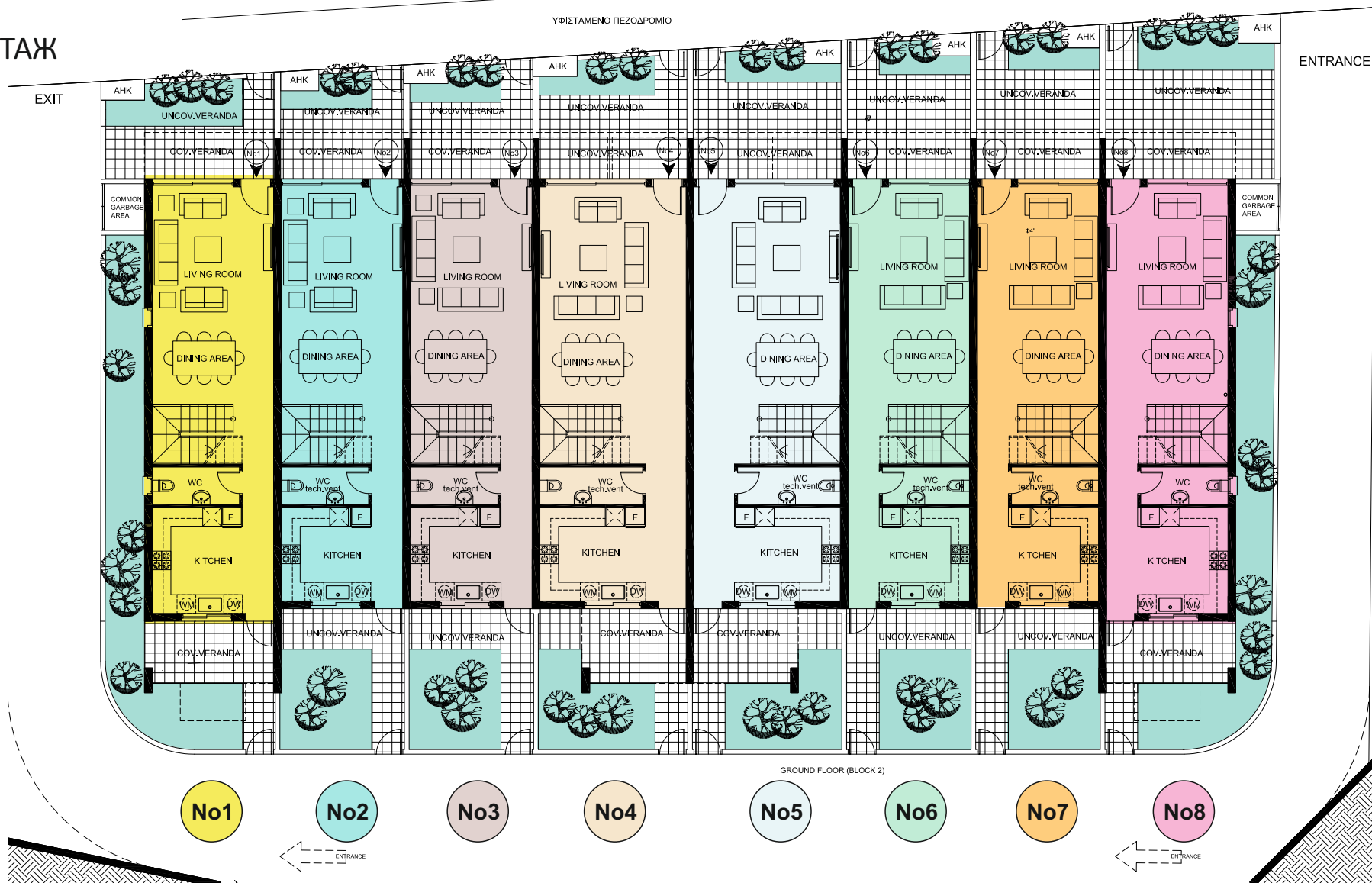
**BEGONIA**  
RESIDENCES

MELANIA GARDENS D



МЕЗОНЕТЫ С 2 И 3 СПАЛЬНЯМИ

# ЦОКОЛЬНЫЙ ЭТАЖ

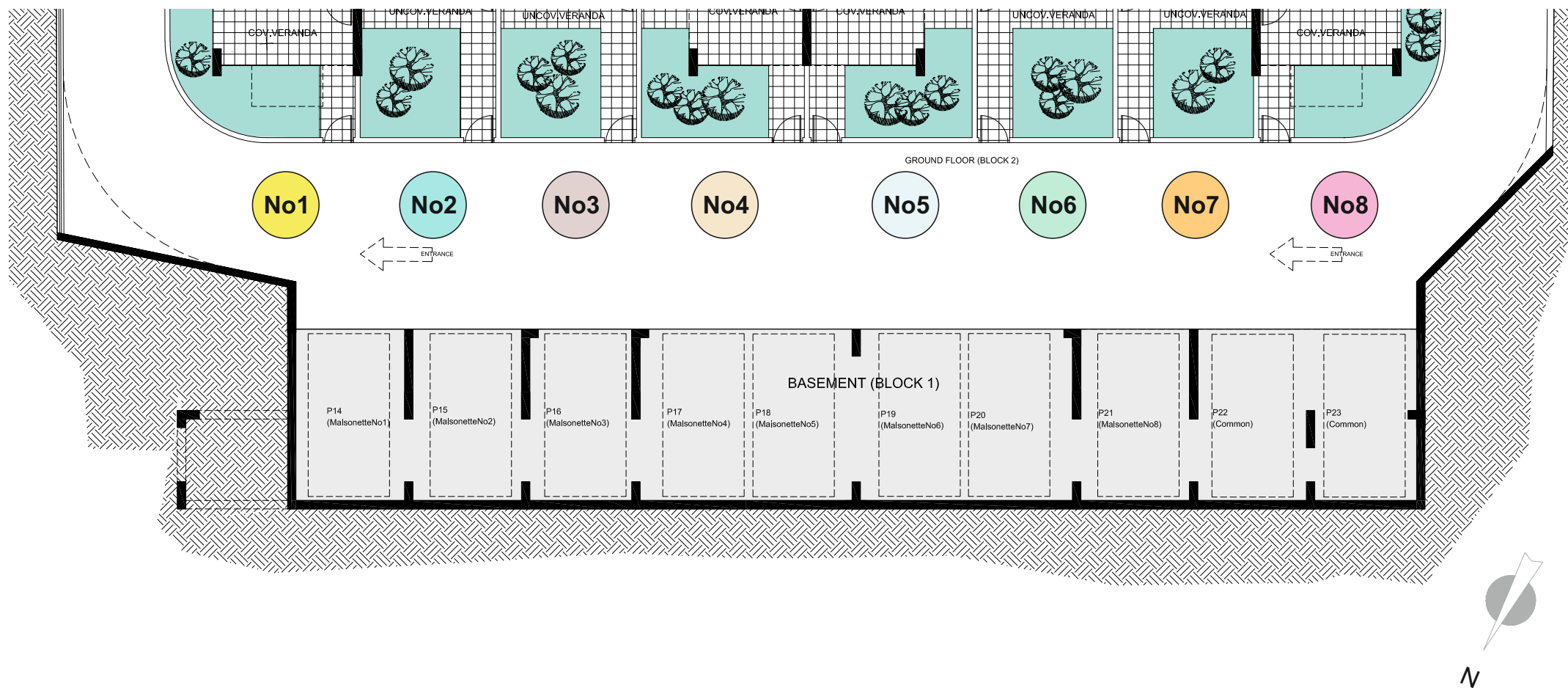


Оговорка: Обращаем ваше внимание, что представленные планы чертежей предназначены для маркетинговых целей и должны использоваться только в качестве руководства.

Были предприняты все усилия, чтобы обеспечить их точность на дату печати. Для получения более подробной информации, касаемо архитектурных чертежей по конкретным объектам

МЕЗОНЕТЫ С 2 И 3 СПАЛЬНЯМИ

## ЦОКОЛЬНЫЙ ЭТАЖ



Оговорка: Обращаем ваше внимание, что представленные планы чертежей предназначены для маркетинговых целей и должны использоваться только в качестве руководства.

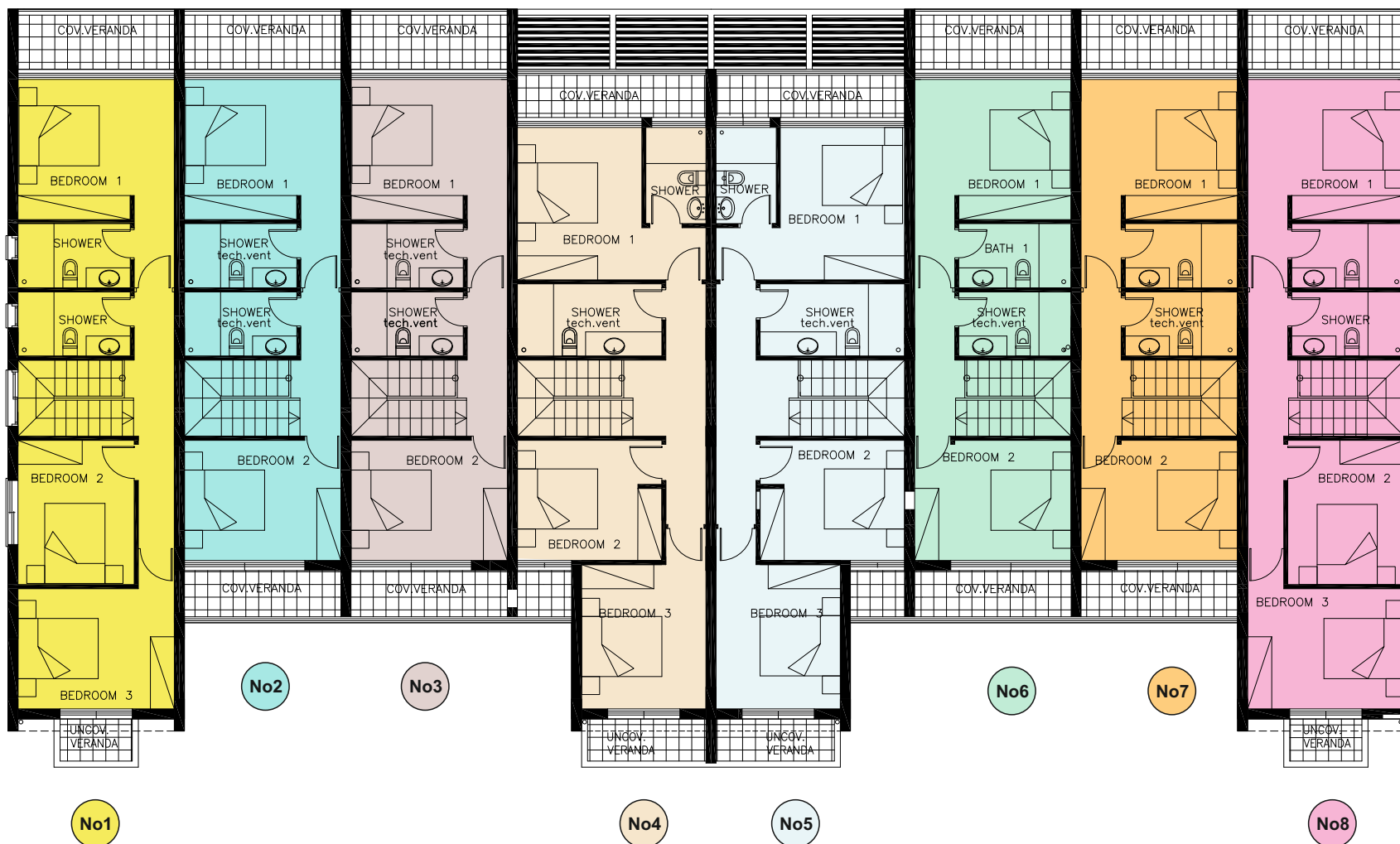
Были предприняты все усилия, чтобы обеспечить их точность на дату печати. Для получения более подробной информации, касаемо архитектурных чертежей по конкретным объектам

Rev. Date (Architectural Department): 21 / 05 / 21 - Rev. No (Architectural Department): 1.4



МЕЗОНЕТЫ С 2 И 3 СПАЛЬНЯМИ

ПЕРВЫЙ ЭТАЖ



Оговорка: Обращаем ваше внимание, что представленные планы чертежей предназначены для маркетинговых целей и должны использоваться только в качестве руководства.

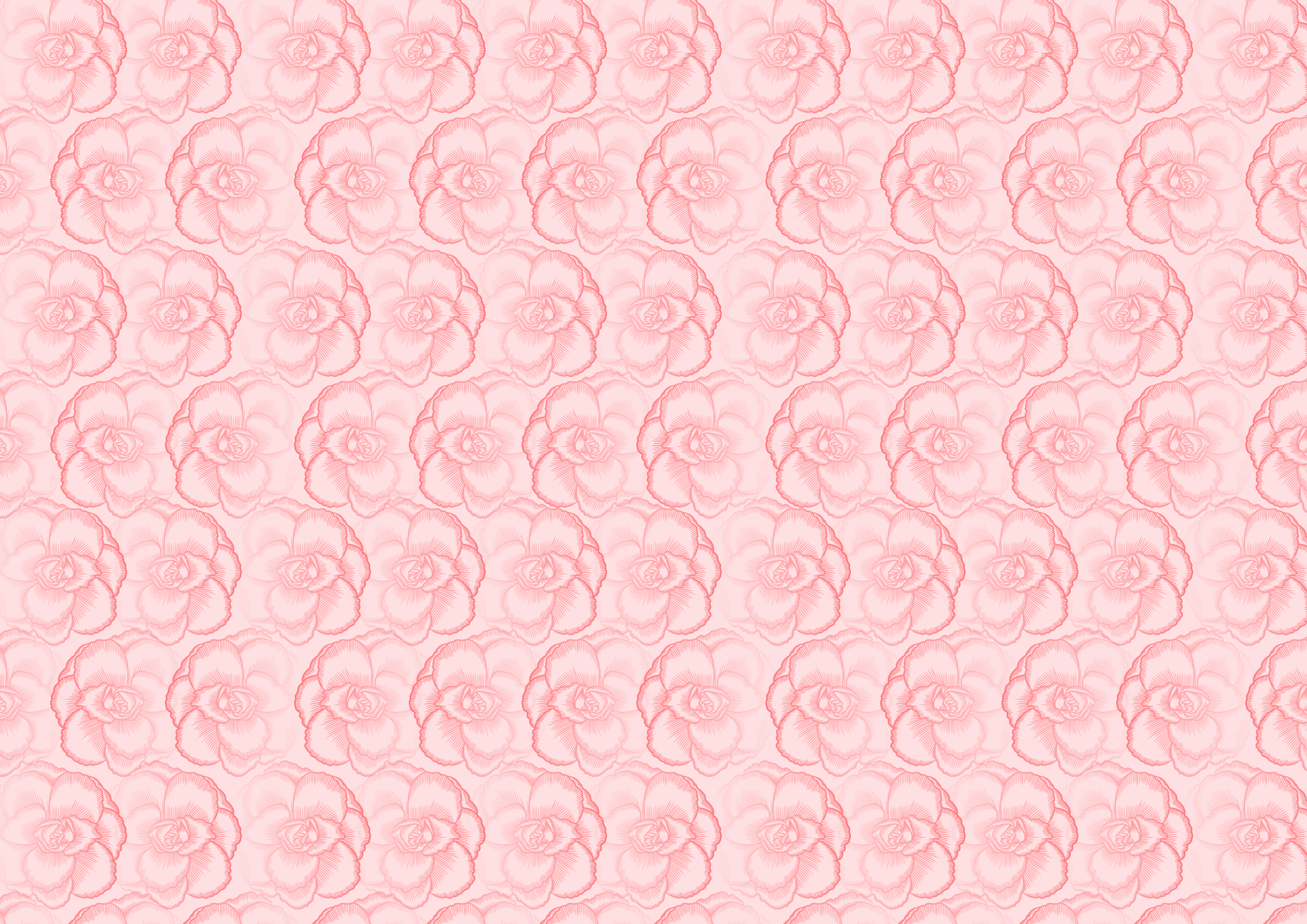
Были предприняты все усилия, чтобы обеспечить их точность на дату печати. Для получения более подробной информации, касаемо архитектурных чертежей по конкретным объектам

Rev. Date (Architectural Department): 18 / 02 / 21 - Rev. No (Architectural Department): 1.1



**БЛОК 2**

МЕЗОНЕТЫ №	СПАЛЬНИ	ПЛОЩАДЬ УЧАСТКА	ВНУТРЕННЯЯ КРЫТАЯ ПЛОЩАДЬ	КРЫТЫЕ ВЕРАНДЫ	КРЫТАЯ ПЛОЩАДЬ, ВСЕГО	ОТКРЫТЫЕ ВЕРАНДЫ	ПАРКИНГ №	КРЫТЫЙ ПАРКИНГ	КР. ПЛОЩАДЬ, ВСЕГО (ВКЛЮЧАЯ КРЫТЫЮ ПАРКОВКУ)
1	3	119.00 m <sup>2</sup>	131.46 m <sup>2</sup>	20.28 m <sup>2</sup>	151.74 m <sup>2</sup>	10.86 m <sup>2</sup>	P14	16.28 m <sup>2</sup>	168.28 m <sup>2</sup>
2	2	91.42 m <sup>2</sup>	110.63 m <sup>2</sup>	21.95 m <sup>2</sup>	132.58 m <sup>2</sup>	6.12 m <sup>2</sup>	P15	15.91 m <sup>2</sup>	148.49 m <sup>2</sup>
3	2	92.36 m <sup>2</sup>	110.42 m <sup>2</sup>	21.95 m <sup>2</sup>	132.37 m <sup>2</sup>	7.00 m <sup>2</sup>	P16	16.89 m <sup>2</sup>	149.26 m <sup>2</sup>
4	3	111.40 m <sup>2</sup>	138.49 m <sup>2</sup>	17.19 m <sup>2</sup>	155.68 m <sup>2</sup>	13.25 m <sup>2</sup>	P17	15.91 m <sup>2</sup>	171.59 m <sup>2</sup>
5	3	112.80 m <sup>2</sup>	138.49 m <sup>2</sup>	17.19 m <sup>2</sup>	155.68 m <sup>2</sup>	14.87 m <sup>2</sup>	P18	15.91 m <sup>2</sup>	171.59 m <sup>2</sup>
6	2	95.69 m <sup>2</sup>	110.42 m <sup>2</sup>	21.95 m <sup>2</sup>	132.37 m <sup>2</sup>	10.21 m <sup>2</sup>	P19	15.30 m <sup>2</sup>	147.67 m <sup>2</sup>
7	2	96.73 m <sup>2</sup>	110.63 m <sup>2</sup>	21.95 m <sup>2</sup>	132.58 m <sup>2</sup>	11.28 m <sup>2</sup>	P20	16.52 m <sup>2</sup>	149.10 m <sup>2</sup>
8	3	129.00 m <sup>2</sup>	131.46 m <sup>2</sup>	20.28 m <sup>2</sup>	151.74 m <sup>2</sup>	20.52 m <sup>2</sup>	P21	16.89 m <sup>2</sup>	168.63 m <sup>2</sup>



BEGGONIA

REV. 1.1 02/2026 MARKETING 02/2026

ПРЕДСТАВЛЕНО ВАМ

**ARISTO**   
DEVELOPERS

[www.aristodevelopers.com](http://www.aristodevelopers.com)