

КИПР

ЖЕМЧУЖИНА
СРЕДИЗЕМНОМОРЬЯ



- Полноправный член Европейского Союза
- Самая низкая в ЕС ставка на прибыль (12,5%)
- Выгодное местоположение: слияние трех континентов (Африка, Азия, Европа)
- Космополитичная атмосфера
- Культурное многообразие
- Превосходная инфраструктура
- Современное здравоохранение и медицинские центры
- Приятный средиземноморский климат
- Историко-культурное богатство
- Повсеместное распространение английского языка
- Чистые ухоженные пляжи
- Живописные деревушки и хвойные горные леса
- Горнолыжные склоны
- Безопасная и доброжелательная обстановка
- Оживленная ночная атмосфера
- Разнообразие досуга и экскурсий
- Удобство городской инфраструктуры
- Современные торговые центры с магазинами ведущих модных производителей
- Полноразмерные поля для гольфа мирового уровня по авторским проектам
- Современные международные аэропорты и рейсы по самым популярным направлениям
- Шикарные пятизвездочные отели и спа
- Отличные возможности для бизнеса
- Государственные и частные образовательные учреждения
- Центр средоточия крупных корпораций
- Природный газ: влияние на все аспекты кипрской экономики и недвижимости
- Создание на Кипре самого крупного в Европе курорта с казино

ПАФОС

ЕСТЬ МНОГО
ПРИЧИН ПОЧЕМУ
ПАФОС ВЫГОДНОЕ НАПРАВЛЕНИЕ

- Культурная столица Европы 2017
- Космополитичная атмосфера
- 340 солнечных дней в году
- Богатая культура и история
- Повсеместное распространение английского языка
- Ухоженные чистые пляжи
- Безопасная дружелюбная обстановка
- Искрометная ночная жизнь
- Богатство развлечений и экскурсионных программ
- Развитая городская инфраструктура
- Торговые центры с магазинами известных модных брендов
- Поля для гольфа на 18 лунок мирового уровня
- Международный аэропорт и более 170 рейсов в неделю по самым популярным направлениям
- Самое большое количество отелей на острове
- Привлекательные возможности для ведения бизнеса
- Государственные и частные медицинские и образовательные учреждения
- Место средоточия крупных корпораций



PAFOS2017
EUROPEAN CAPITAL OF CULTURE



The logo for Galaxy Residences features the word "GALAXY" in a stylized, multi-colored font with a gradient from pink to cyan. The letters are composed of geometric shapes and lines, with some elements extending beyond the main text. Below "GALAXY" is the word "RESIDENCES" in a clean, white, sans-serif font.

GALAXY
RESIDENCES

РЕЗЮМЕ ПРОЕКТА

Galaxy Residences — потрясающий комплекс с двумя пятиэтажными блоками апартаментов в Пафосе. В двух блоках апартаменты с 2 и 3 спальнями, большинство из которых будет иметь прекрасный вид на море. В застройке можно найти ряд особенностей, таких как общий бассейн для каждого блока, солнечные батареи, которые повысят энергоэффективность здания, и, конечно же, красивый современный дизайн здания с гладкими линиями, большими оконными проемами и элегантной отделкой.

Благодаря своему расположению, Galaxy Residences находится рядом со многими удобствами. В частности, он находится в 1 минуте езды от кольцевой развязки на въезде в Пафос в Анаваргосе, что позволяет жителям легко выехать на шоссе, соединяющее Пафос и Лимассол. Больница Пафоса через дорогу от задней части комплекса, в нескольких минутах ходьбы. Ряд государственных и частных школ в нескольких минутах. До известной Международной школы Пафоса можно доехать за 5 минут. Комплекс расположен в нескольких минутах езды от большого количества баров и ресторанов.



РЕЗЮМЕ



КЛАСС ЭНЕРГОЭФФЕКТИВНОСТИ
(А) И (В+)

БЛОКИ	2
КОЛИЧЕСТВО АПАРТАМЕНТОВ	48
СПАЛЬНИ	2 И 3
ВНУТРЕННИЕ КРЫТАЯ ПЛОЩАДЬ	76.15 m ² - 144.68 m ²
КРЫТЫЕ ВЕРАНДЫ	12.04 m ² - 61.04 m ²
ОБЩАЯ КРЫТАЯ ПЛОЩАДЬ (ВКЛЮЧАЯ ОБЩИЕ ЗОНЫ И ПАРКОВКУ)	120.87 m ² - 261.92 m ²

ЦЕНТРАЛЬНОЕ РАСПОЛОЖЕНИЕ

ВРЕМЯ В ПУТИ (НА МАШИНЕ) ОТ GALAXY RESIDENCES



1	GALAXY RESIDENCES	-
2	KINGS AVENUE MALL	8 минут
3	ГАВАНЬ ПАФОСА	9 минут
4	КОРОЛЕВСКИЕ ГРОБНИЦЫ	10 минут
5	ГОРОДСКАЯ БОЛЬНИЦА ПАФОСА	2 минут
6	МЕЖДУНАРОДНАЯ ШКОЛА ПАФОСА	3 минут
7	ШОССЕ (ОТПРАВНАЯ ТОЧКА)	5 минут
8	МУНИЦИПАЛЬНЫЙ ПЛЯЖ ПАФОСА	11 минут
9	МЕЖДУНАРОДНЫЙ АЭРОПОРТ ПАФОСА	12 минут
10	ГОЛЬФ – КУРОРТ VENUS ROCK	15 минут

МЕСТОПОЛОЖЕНИЕ GOOGLE EARTH

ШИРОТА 34.786243°

ДОЛГОТА 32.445114°



1 GALAXY RESIDENCES



2 KINGS AVENUE MALL



3 ГАВАНЬ ПАФОСА



4 КОРОЛЕВСКИЕ ГРОБНИЦЫ



5 ГОРОДСКАЯ БОЛЬНИЦА ПАФОСА



6 МЕЖДУНАРОДНАЯ ШКОЛА ПАФОСА



7 ШОССЕ (ОТПРАВНАЯ ТОЧКА)



8 МУНИЦИПАЛЬНЫЙ ПЛЯЖ ПАФОСА



9 МЕЖДУНАРОДНЫЙ АЭРОПОРТ ПАФОСА



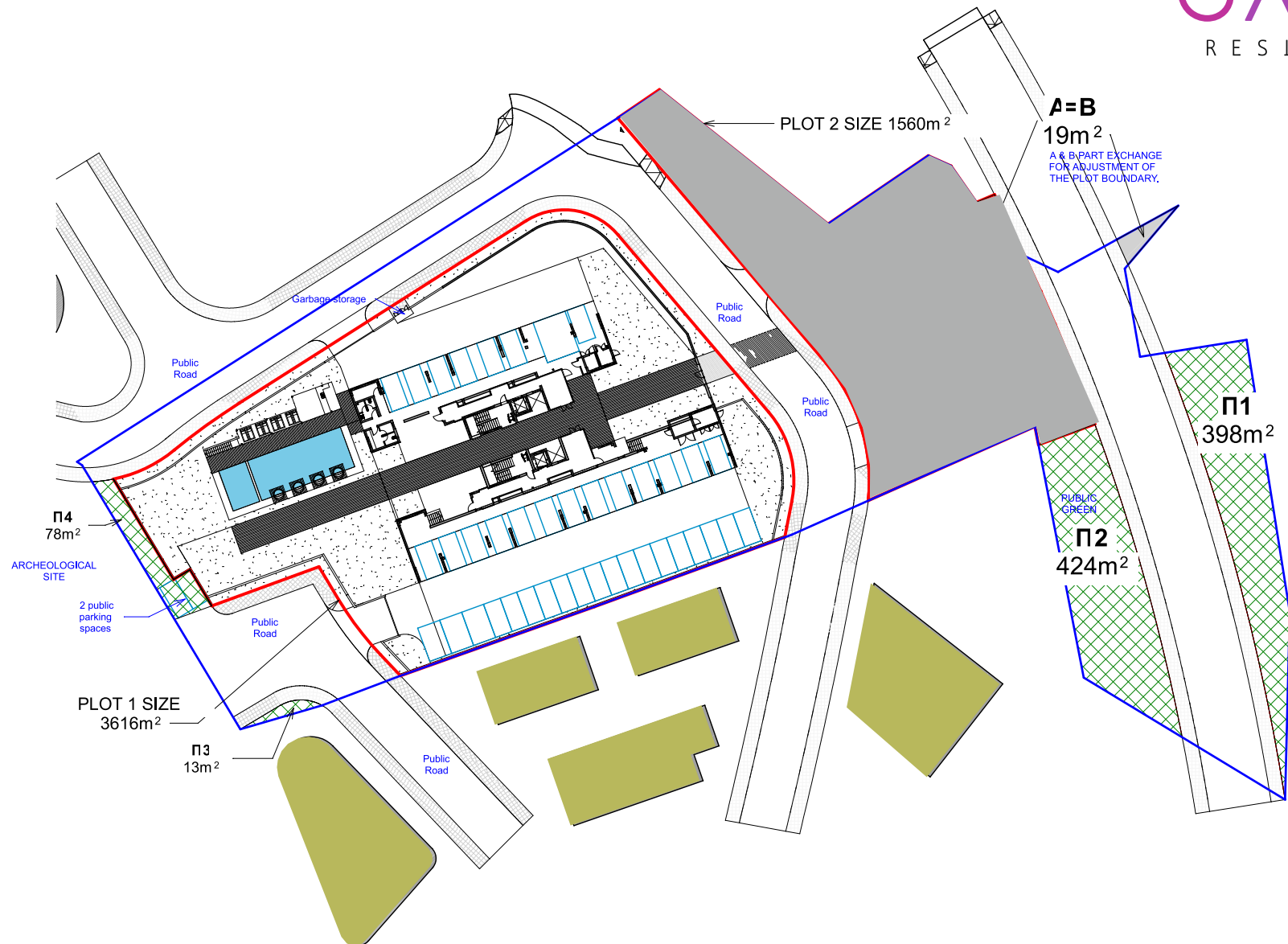
10 ГОЛЬФ – КУРОРТ VENUS ROCK

ПЛАН УЧАСТКА



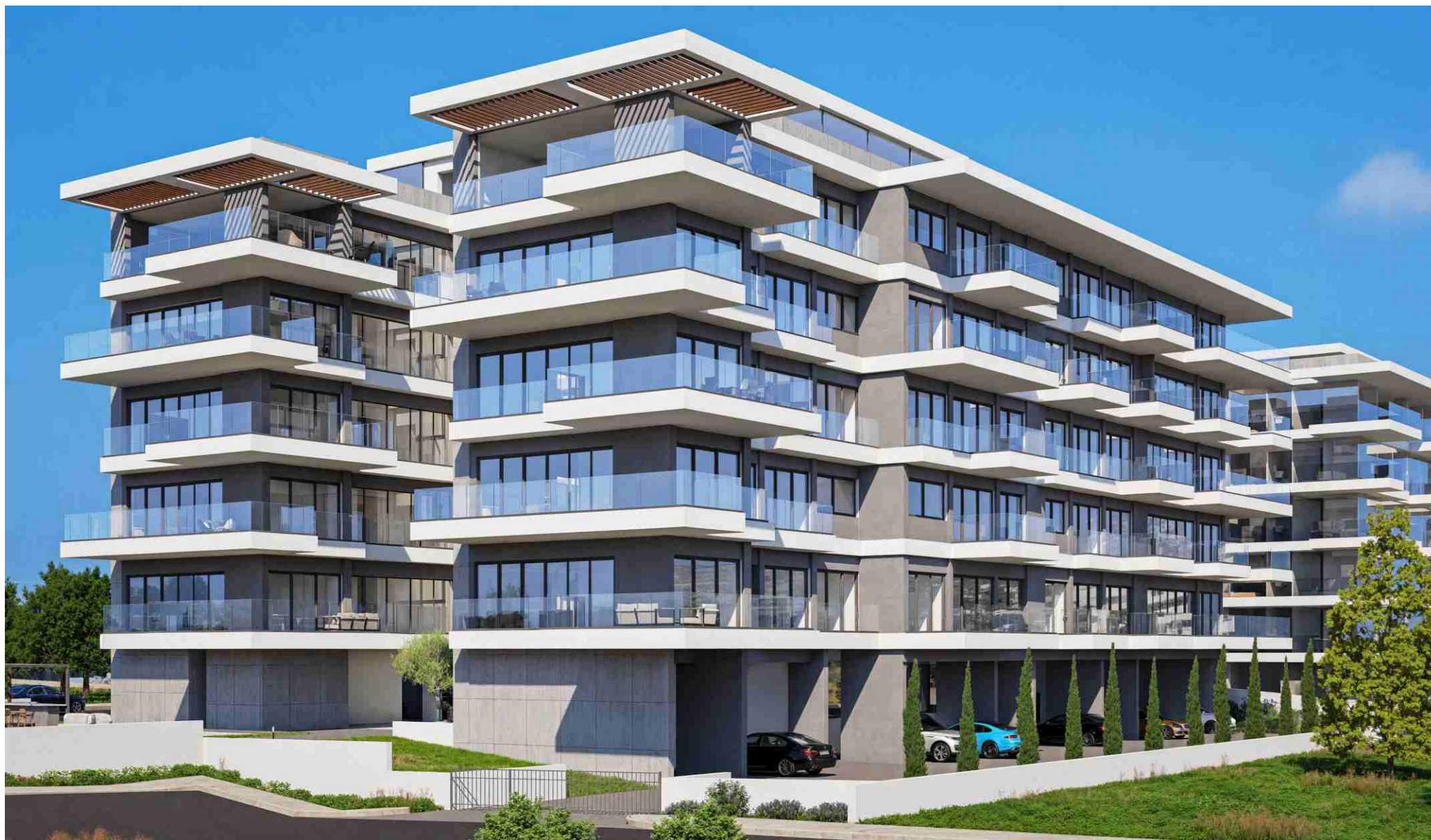
Оговорка: Обращаем ваше внимание, что представленные планы чертежей предназначены для маркетинговых целей и должны использоваться только в качестве руководства. Были предприняты все усилия, чтобы обеспечить их точность на дату печати. Для получения более подробной информации, касаемо архитектурных чертежей по конкретным объектам.

ПЛАН УЧАСТКА 1 | БЛОК А



Оговорка: Обращаем ваше внимание, что представленные планы чертежей предназначены для маркетинговых целей и должны использоваться только в качестве руководства. Были предприняты все усилия, чтобы обеспечить их точность на дату печати. Для получения более подробной информации, касаемо архитектурных чертежей по конкретным объектам.

АПАРТАМЕНТЫ С 2 И 3 СПАЛЬНЯМИ



АПАРТАМЕНТЫ С 2 И 3 СПАЛЬНЯМИ

ПЛОЩАДИ

ПЕРВЫЙ ЭТАЖ

АПАРТАМЕНТЫ NO.	СПАЛЬНИ	ВНУТРЕННЯЯ КРЫТАЯ ПЛОЩАДЬ	КРЫТЫЕ ВЕРАНДЫ	ОБЩАЯ КРЫТАЯ ПЛОЩАДЬ	ОБЩАЯ ЗОНА	ОБЩАЯ КРЫТАЯ ПЛОЩАДЬ <small>(ВКЛЮЧАЯ ОБЕДИНЕННУЮ ПАРКОВКУ)</small>	ОТКРЫТЫЕ ВЕРАНДЫ	ОТКРЫТАЯ ПАРКОВКА	КРЫТАЯ ПАРКОВочная ЗОНА	КРЫТАЯ ПАРКОВКА No.	ЗОНА ОТКРЫТОЙ ПАРКОВКИ
101	3	105.61 m ²	30.63 m ²	136.24 m ²	28.90 m ²	177.64 m ²	10.60 m ²	-	12.50 m ²	P12	-
102	2	77.33 m ²	26.23 m ²	103.56 m ²	22.00 m ²	125.56 m ²	10.60 m ²	P30	-	-	12.50 m ²
103	2	79.52 m ²	13.80 m ²	93.32 m ²	19.80 m ²	113.12 m ²	10.60 m ²	P29	-	-	12.50 m ²
104	3	105.61 m ²	29.72 m ²	135.33 m ²	28.70 m ²	176.53 m ²	10.70 m ²	-	12.50 m ²	P11	-
105	2	77.03 m ²	12.04 m ²	89.07 m ²	18.90 m ²	107.97 m ²	10.00 m ²	P28	-	-	12.50 m ²
106	2	76.15 m ²	15.24 m ²	91.39 m ²	19.40 m ²	110.79 m ²	10.50 m ²	P40	-	-	12.50 m ²
107	3	108.20 m ²	39.73 m ²	147.93 m ²	31.40 m ²	191.83 m ²	5.80 m ²	-	12.50 m ²	P10	-

ВТОРОЙ ЭТАЖ

201	3	105.61 m ²	30.62 m ²	136.33 m ²	28.90 m ²	177.73 m ²	12.60 m ²	-	12.50 m ²	P15	-
202	2	77.33 m ²	21.84 m ²	92.87 m ²	19.70 m ²	112.57 m ²	-	P34	-	-	12.50 m ²
203	2	79.52 m ²	26.23 m ²	105.75 m ²	22.40 m ²	128.15 m ²	8.30 m ²	P33	-	-	12.50 m ²
204	3	105.61 m ²	29.72 m ²	135.33 m ²	28.70 m ²	176.53 m ²	13.60 m ²	-	12.50 m ²	P14	-
205	2	77.03 m ²	12.04 m ²	89.07 m ²	18.90 m ²	107.97 m ²	3.40 m ²	P32	-	-	12.50 m ²
206	2	76.15 m ²	15.24 m ²	91.39 m ²	19.40 m ²	110.79 m ²	-	P31	-	-	12.50 m ²
207	3	108.20 m ²	39.73 m ²	147.93 m ²	31.40 m ²	191.83 m ²	11.30 m ²	-	12.50 m ²	P13	-

ТРЕТИЙ ЭТАЖ

301	3	105.61 m ²	30.62 m ²	136.23 m ²	28.90 m ²	177.63 m ²	10.60 m ²	-	12.50 m ²	P18	-
302	2	77.33 m ²	21.84 m ²	99.17 m ²	21.00 m ²	120.17 m ²	3.50 m ²	P38	-	-	12.50 m ²
303	2	79.52 m ²	26.23 m ²	105.75 m ²	22.40 m ²	128.15 m ²	10.60 m ²	P37	-	-	12.50 m ²
304	3	105.61 m ²	29.72 m ²	135.33 m ²	28.70 m ²	176.53 m ²	10.60 m ²	-	12.50 m ²	P17	-
305	2	77.03 m ²	12.04 m ²	89.07 m ²	18.90 m ²	107.97 m ²	3.50 m ²	P36	-	-	12.50 m ²
306	2	76.15 m ²	18.89 m ²	95.04 m ²	20.20 m ²	115.24 m ²	-	P35	-	-	12.50 m ²
307	3	108.20 m ²	39.73 m ²	147.93 m ²	31.40 m ²	191.83 m ²	5.80 m ²	-	12.50 m ²	P16	-

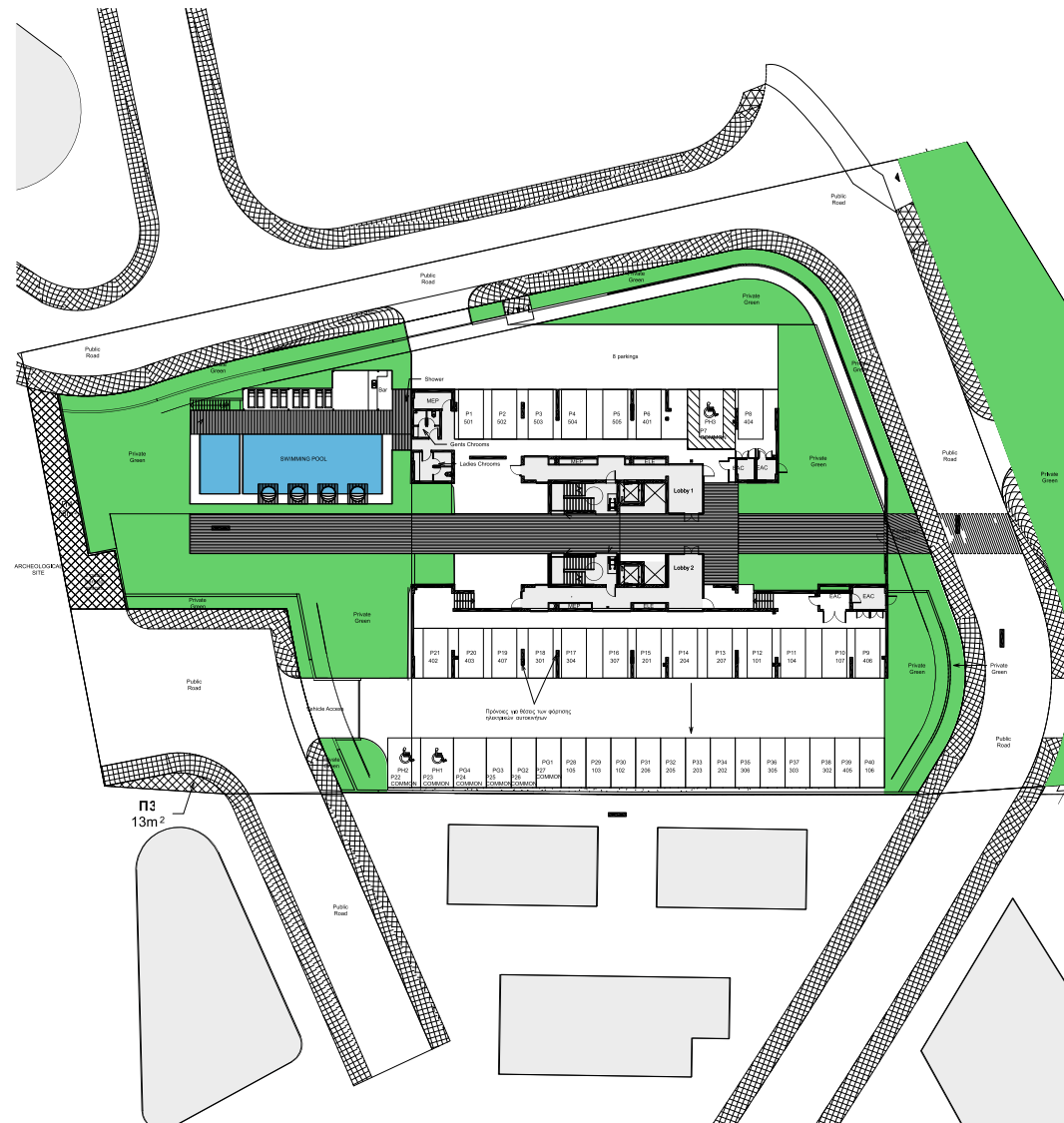
ЧЕТВЕРТЫЙ ЭТАЖ

401	3	105.61 m ²	30.62 m ²	136.23 m ²	28.90 m ²	177.63 m ²	12.70 m ²	-	12.50 m ²	P6	-
402	2	77.33 m ²	12.04 m ²	89.37 m ²	19.00 m ²	120.87 m ²	9.80 m ²	-	12.50 m ²	P21	-
403	2	79.52 m ²	26.23 m ²	105.75 m ²	22.40 m ²	140.65 m ²	8.30 m ²	-	12.50 m ²	P20	-
404	3	105.61 m ²	29.72 m ²	135.33 m ²	28.70 m ²	176.53 m ²	13.60 m ²	-	12.50 m ²	P8	-
405	2	77.03 m ²	12.04 m ²	89.07 m ²	18.90 m ²	107.97 m ²	9.80 m ²	P39	-	-	12.50 m ²
406	2	76.15 m ²	15.34 m ²	91.49 m ²	19.40 m ²	123.39 m ²	10.40 m ²	-	12.50 m ²	P9	-
407	3	108.20 m ²	39.67 m ²	147.87 m ²	31.40 m ²	191.77 m ²	11.30 m ²	-	12.50 m ²	P19	-

ПЯТЫЙ ЭТАЖ

501	3	144.68 m ²	61.04 m ²	205.72 m ²	43.70 m ²	261.92 m ²	34.30 m ²	-	12.50 m ²	P1	-
502	2	77.05 m ²	36.78 m ²	113.83 m ²	24.20 m ²	150.53 m ²	-	-	12.50 m ²	P2	-
503	3	144.47 m ²	60.59 m ²	205.06 m ²	43.50 m ²	261.06 m ²	33.40 m ²	-	12.50 m ²	P3	-
504	2	76.15 m ²	15.21 m ²	91.36 m ²	19.40 m ²	123.26 m ²	-	-	12.50 m ²	P4	-
505	3	108.29 m ²	45.34 m ²	153.63 m ²	32.60 m ²	198.73 m ²	-	-	12.50 m ²	P5	-

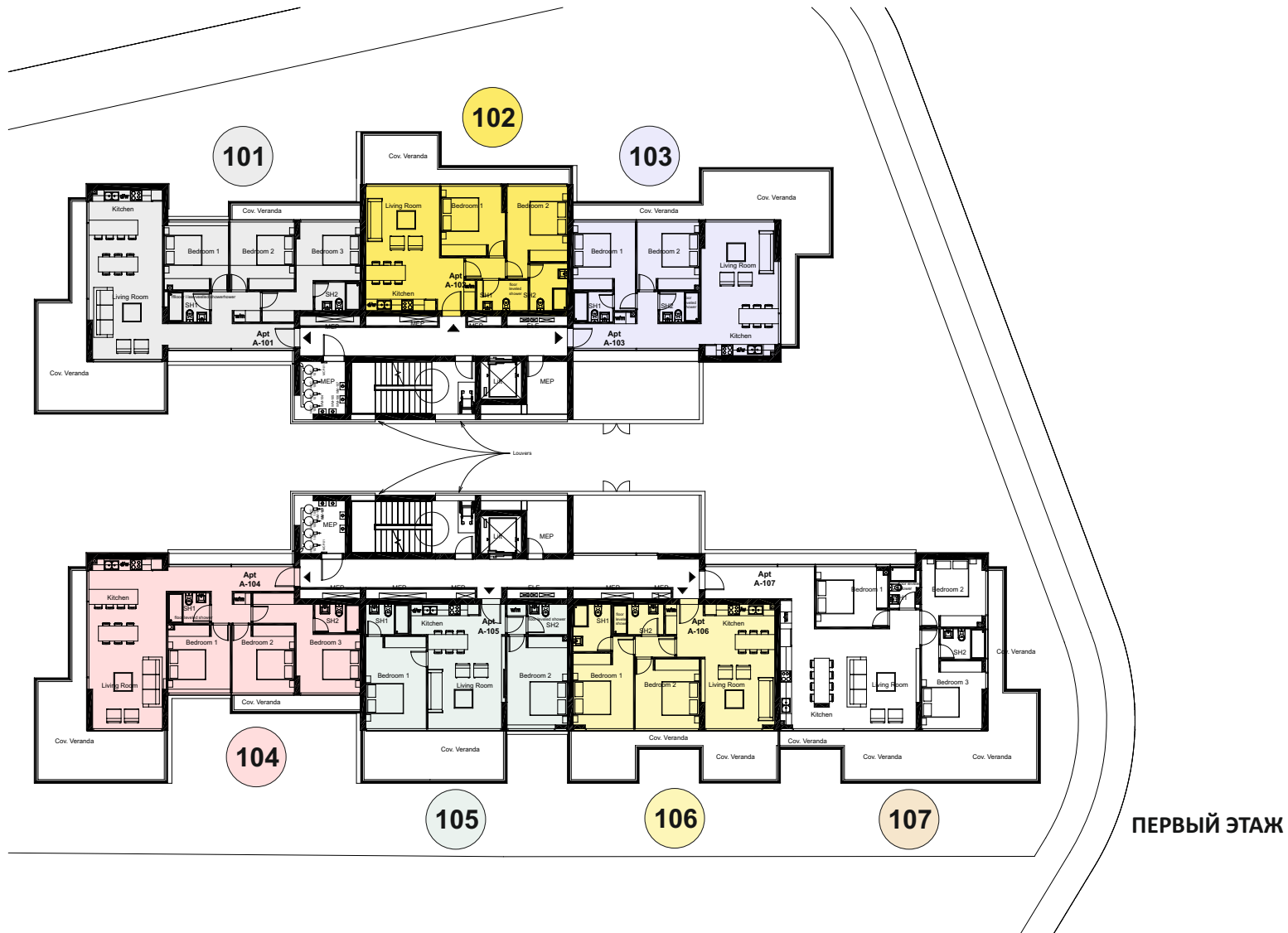
АПАРТАМЕНТЫ С 2 И 3 СПАЛЬНЯМИ



ЦОКОЛЬНЫЙ ЭТАЖ

Оговорка: Обращаем ваше внимание, что представленные планы чертежей предназначены для маркетинговых целей и должны использоваться только в качестве руководства. Были предприняты все усилия, чтобы обеспечить их точность на дату печати. Для получения более подробной информации, касаемо архитектурных чертежей по конкретным объектам.

АПАРТАМЕНТЫ С 2 И 3 СПАЛЬНЯМИ



Оговорка: Обращаем ваше внимание, что представленные планы чертежей предназначены для маркетинговых целей и должны использоваться только в качестве руководства. Были предприняты все усилия, чтобы обеспечить их точность на дату печати. Для получения более подробной информации, касаемо архитектурных чертежей по конкретным объектам.

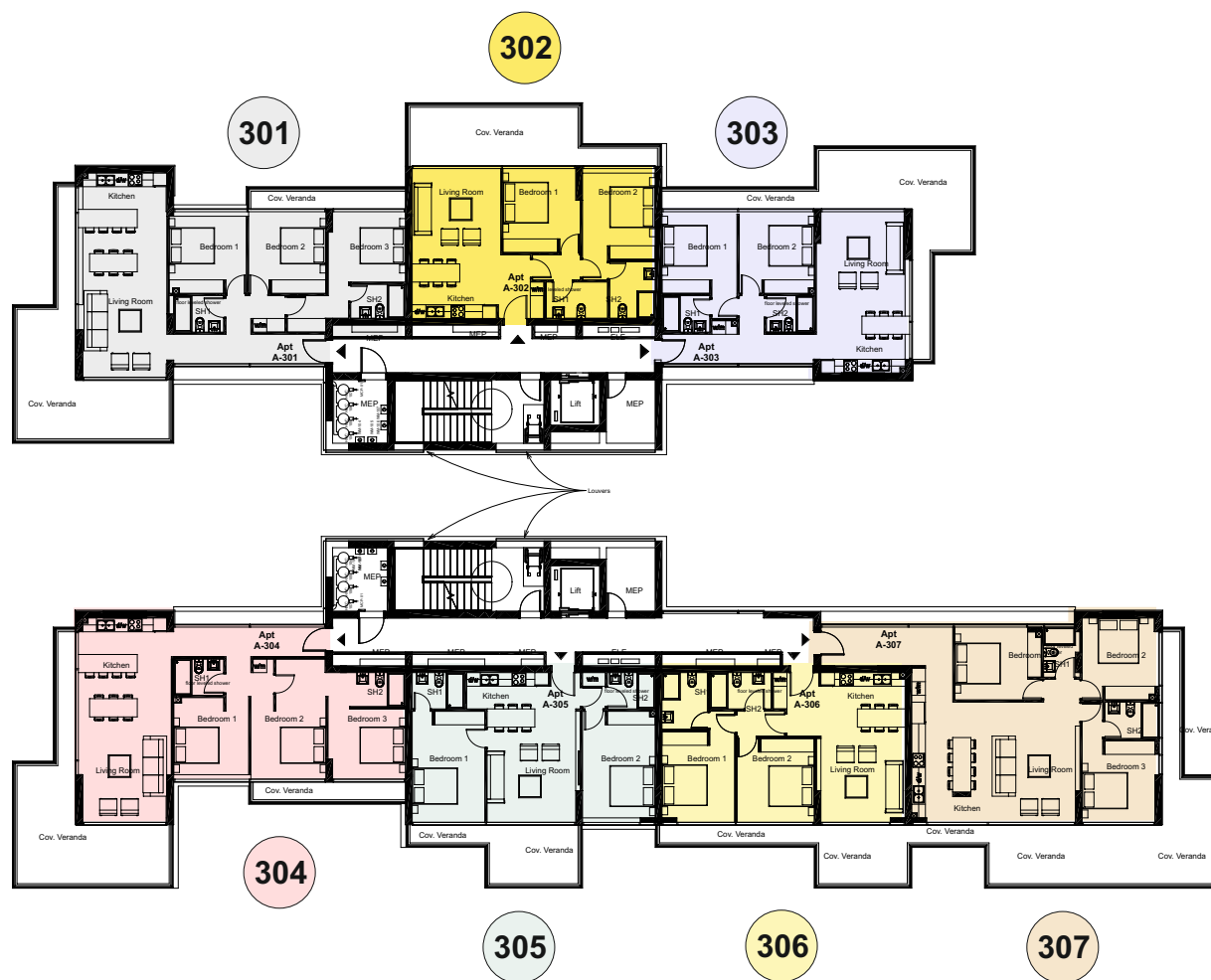
АПАРТАМЕНТЫ С 2 И 3 СПАЛЬНЯМИ



ВТОРОЙ ЭТАЖ

Оговорка: Обращаем ваше внимание, что представленные планы чертежей предназначены для маркетинговых целей и должны использоваться только в качестве руководства. Были предприняты все усилия, чтобы обеспечить их точность на дату печати. Для получения более подробной информации, касаемо архитектурных чертежей по конкретным объектам.

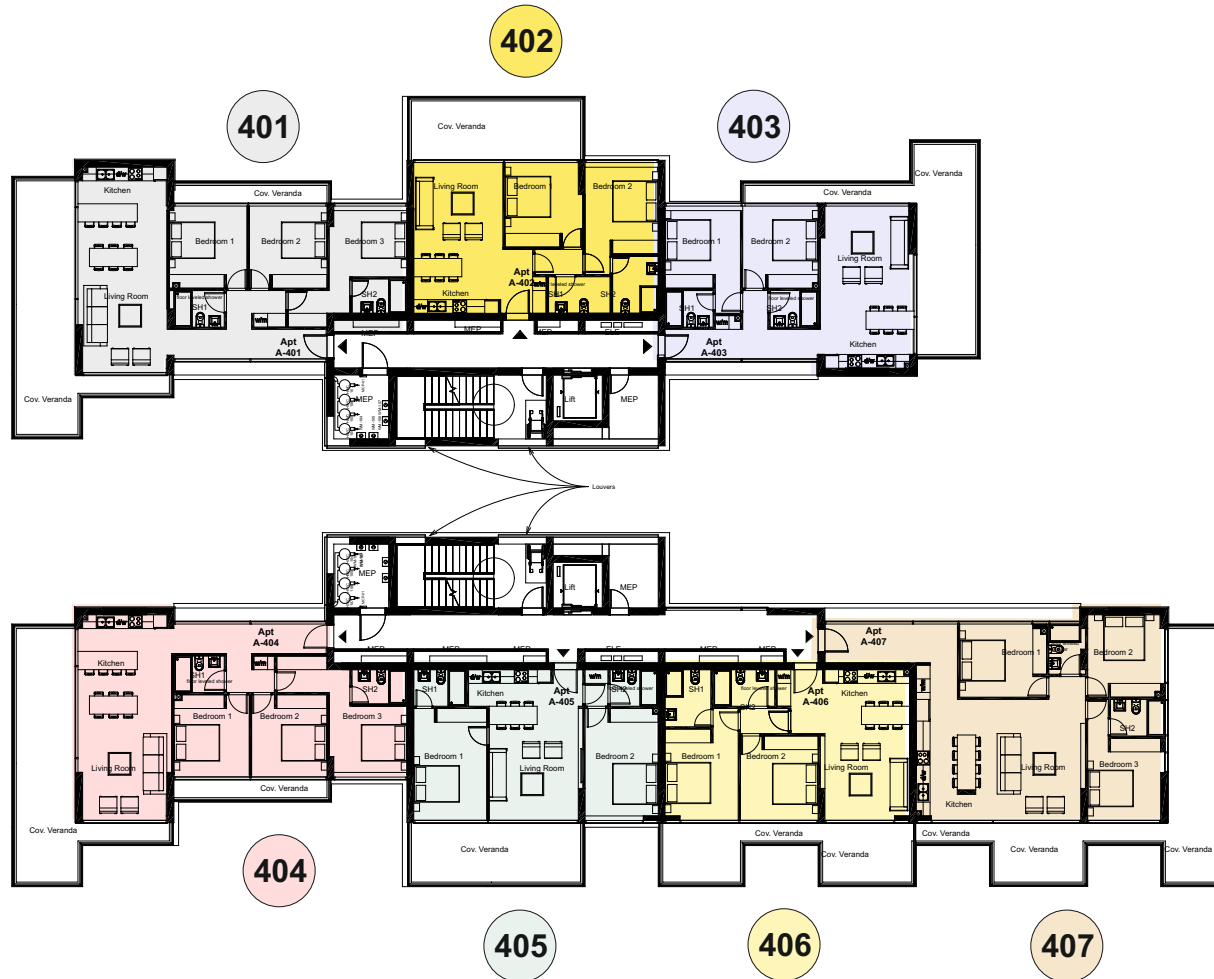
АПАРТАМЕНТЫ С 2 И 3 СПАЛЬНЯМИ



ТРЕТИЙ ЭТАЖ

Оговорка: Обращаем ваше внимание, что представленные планы чертежей предназначены для маркетинговых целей и должны использоваться только в качестве руководства. Были предприняты все усилия, чтобы обеспечить их точность на дату печати. Для получения более подробной информации, касаемо архитектурных чертежей по конкретным объектам.

АПАРТАМЕНТЫ С 2 И 3 СПАЛЬНЯМИ



ЧЕТВЕРТЫЙ ЭТАЖ

Оговорка: Обращаем ваше внимание, что представленные планы чертежей предназначены для маркетинговых целей и должны использоваться только в качестве руководства. Были предприняты все усилия, чтобы обеспечить их точность на дату печати. Для получения более подробной информации, касаемо архитектурных чертежей по конкретным объектам.

АПАРТАМЕНТЫ С 2 И 3 СПАЛЬНЯМИ



ПЯТЫЙ ЭТАЖ

Оговорка: Обращаем ваше внимание, что представленные планы чертежей предназначены для маркетинговых целей и должны использоваться только в качестве руководства. Были предприняты все усилия, чтобы обеспечить их точность на дату печати. Для получения более подробной информации, касаемо архитектурных чертежей по конкретным объектам.

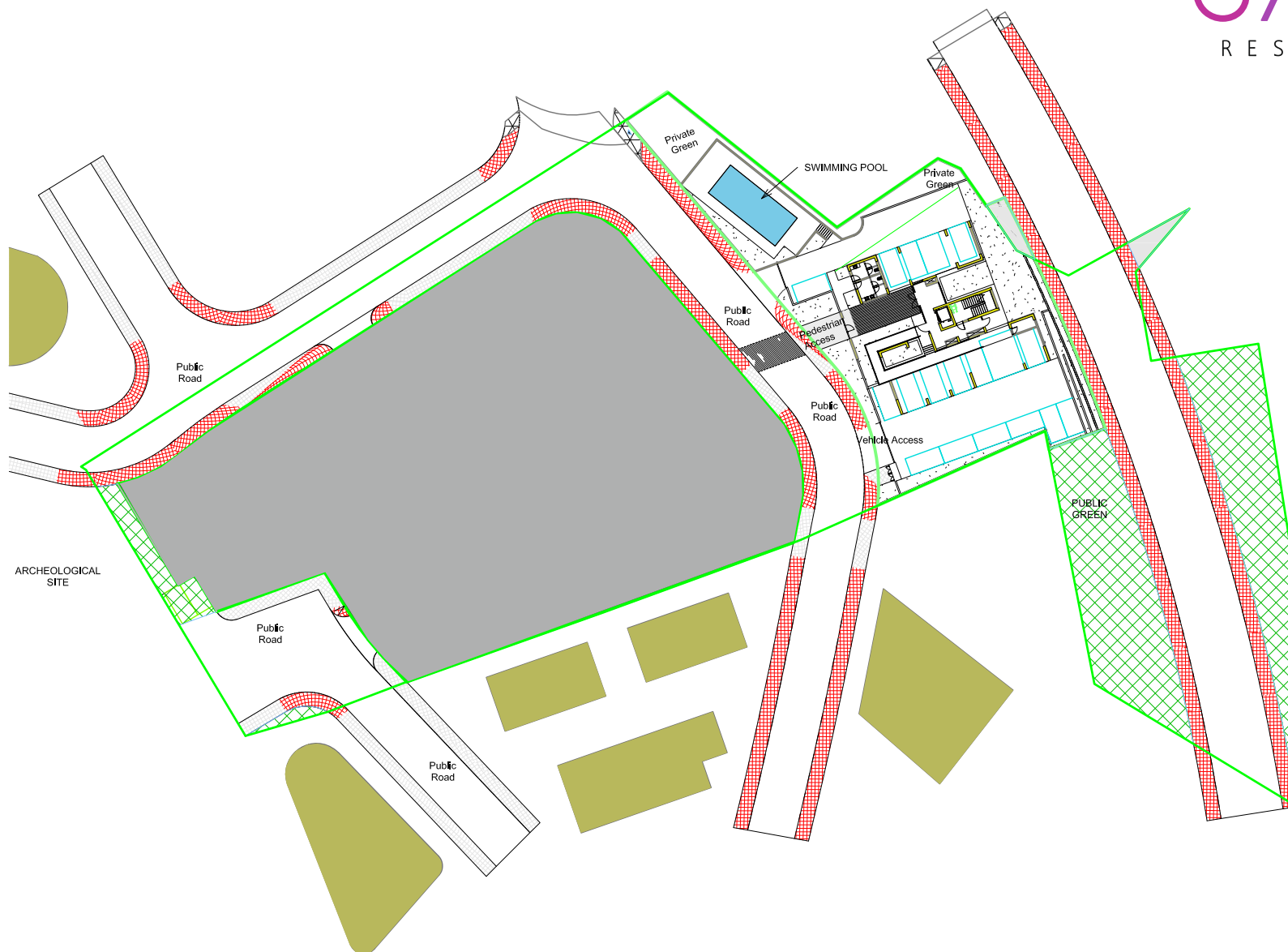
ПЛАН УЧАСТКА

GALAXY
RESIDENCES



Оговорка: Обращаем ваше внимание, что представленные планы чертежей предназначены для маркетинговых целей и должны использоваться только в качестве руководства. Были предприняты все усилия, чтобы обеспечить их точность на дату печати. Для получения более подробной информации, касаемо архитектурных чертежей по конкретным объектам.

ПЛАН УЧАСТКА 2 | БЛОК В



Оговорка: Обращаем ваше внимание, что представленные планы чертежей предназначены для маркетинговых целей и должны использоваться только в качестве руководства. Были предприняты все усилия, чтобы обеспечить их точность на дату печати. Для получения более подробной информации, касаемо архитектурных чертежей по конкретным объектам.

GALAXY RESIDENCES

АПАРТАМЕНТЫ С 2 И 3 СПАЛЬНЯМИ

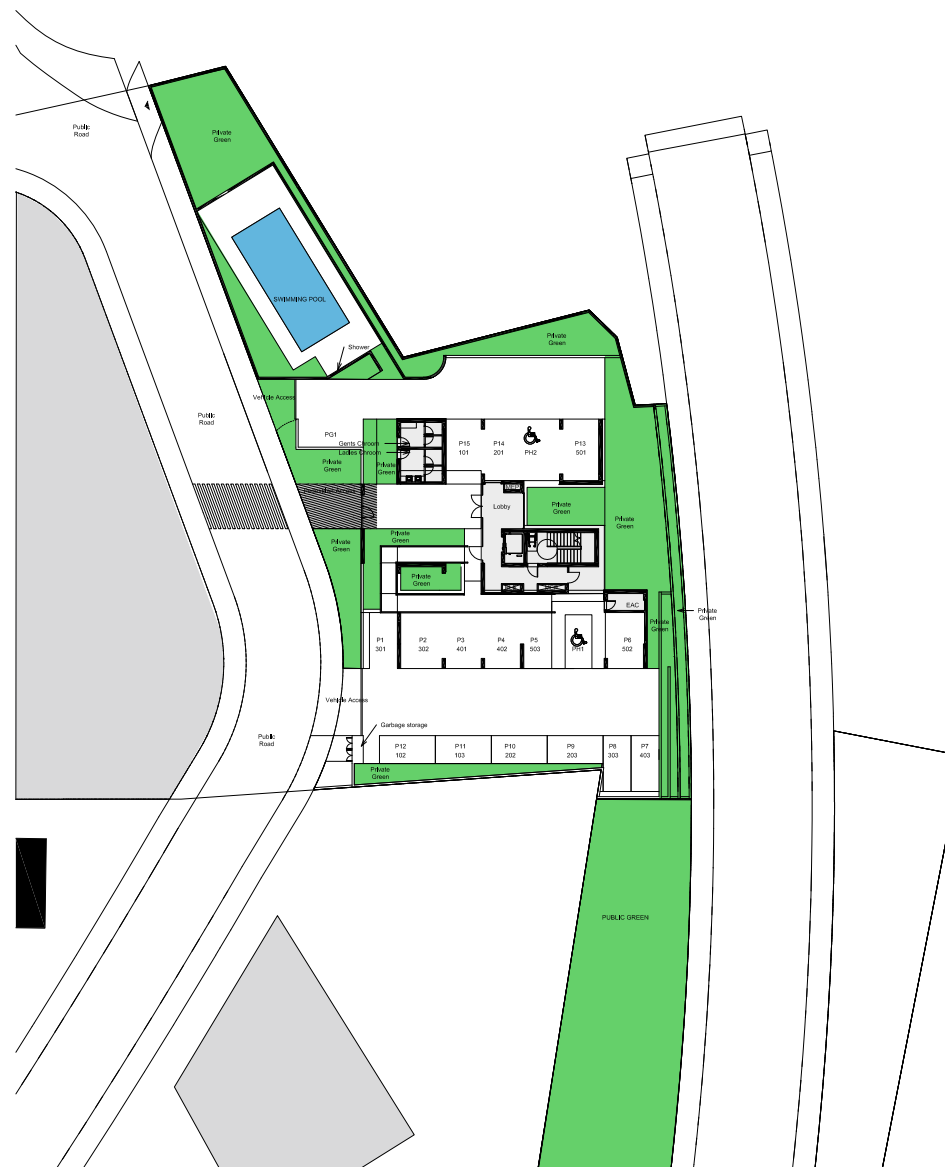
GALAXY
RESIDENCES



ПЛОЩАДИ

АПАРТАМЕНТЫ НО.	СПАЛЬНИ	ВНУТРЕННЯЯ КРЫТАЯ ПЛОЩАДЬ	КРЫТЫЕ ВЕРАНДЫ	ОБЩАЯ КРЫТАЯ ПЛОЩАДЬ	ОБЩАЯ ЗОНА	ОБЩАЯ КРЫТАЯ ПЛОЩАДЬ <small>(включая общую крытую террасу)</small>	ОТКРЫТЫЕ ВЕРАНДЫ	ОТКРЫТАЯ ПАРКОВКА	КРЫТАЯ ПАРКОВочная ЗОНА	КРЫТАЯ ПАРКОВКА No.	ЗОНА ОТКРЫТОЙ ПАРКОВКИ	
ПЕРВЫЙ ЭТАЖ	101	3	100.10 m ²	25.34 m ²	125.44 m ²	23.70 m ²	161.64 m ²	10.40 m ²	-	12.50 m ²	P2	-
	102	3	93.73 m ²	25.14 m ²	118.87 m ²	22.40 m ²	141.27 m ²	7.20 m ²	P13	-	-	12.50 m ²
	103	2	76.63 m ²	15.54 m ²	92.17 m ²	17.40 m ²	109.57 m ²	9.50 m ²	P14	-	-	12.50 m ²
ВТОРОЙ ЭТАЖ	201	3	100.10 m ²	25.34 m ²	125.44 m ²	23.70 m ²	161.64 m ²	8.40 m ²	-	12.50 m ²	P3	-
	202	3	93.73 m ²	25.14 m ²	118.87 m ²	22.40 m ²	141.27 m ²	14.80 m ²	P15	-	-	12.50 m ²
	203	2	76.63 m ²	15.54 m ²	92.17 m ²	17.40 m ²	109.57 m ²	6.30 m ²	P16	-	-	12.50 m ²
ТРЕТИЙ ЭТАЖ	301	3	100.10 m ²	25.34 m ²	125.44 m ²	23.70 m ²	161.64 m ²	10.40 m ²	-	12.50 m ²	P12	-
	302	3	93.73 m ²	25.14 m ²	118.87 m ²	22.40 m ²	153.77 m ²	7.20 m ²	-	12.50 m ²	P11	-
	303	2	76.63 m ²	15.54 m ²	92.17 m ²	17.40 m ²	109.57 m ²	3.20 m ²	P17	-	-	12.50 m ²
ЧЕТВЕРТЫЙ ЭТАЖ	401	3	100.10 m ²	25.34 m ²	125.44 m ²	23.70 m ²	161.64 m ²	8.40 m ²	-	12.50 m ²	P10	-
	402	3	93.73 m ²	25.14 m ²	118.87 m ²	22.40 m ²	153.77 m ²	14.80 m ²	-	12.50 m ²	P9	-
	403	2	76.63 m ²	15.54 m ²	92.17 m ²	17.40 m ²	109.57 m ²	6.30 m ²	P18	-	-	12.50 m ²
ПЯТЫЙ ЭТАЖ	501	3	100.10 m ²	33.04 m ²	133.14 m ²	25.10 m ²	170.74 m ²	2.70 m ²	-	12.50 m ²	P5	-
	502	3	93.73 m ²	26.04 m ²	119.77 m ²	22.60 m ²	154.87 m ²	6.30 m ²	-	12.50 m ²	P6	-
	503	3	76.63 m ²	18.74 m ²	95.37 m ²	18.00 m ²	125.87 m ²	-	-	12.50 m ²	P8	-

АПАРТАМЕНТЫ С 2 И 3 СПАЛЬНЯМИ



ЦОКОЛЬНЫЙ ЭТАЖ

Оговорка: Обращаем ваше внимание, что представленные планы чертежей предназначены для маркетинговых целей и должны использоваться только в качестве руководства. Были предприняты все усилия, чтобы обеспечить их точность на дату печати. Для получения более подробной информации, касаемо архитектурных чертежей по конкретным объектам.

Rev. Date (Architectural Department): 28 / 05 / 21 - Rev. No (Architectural Department): 1.0

АПАРТАМЕНТЫ С 2 И 3 СПАЛЬНЯМИ



ПЕРВЫЙ ЭТАЖ

Оговорка: Обращаем ваше внимание, что представленные планы чертежей предназначены для маркетинговых целей и должны использоваться только в качестве руководства. Были предприняты все усилия, чтобы обеспечить их точность на дату печати. Для получения более подробной информации, касаемо архитектурных чертежей по конкретным объектам.

АПАРТАМЕНТЫ С 2 И 3 СПАЛЬНЯМИ



Оговорка: Обращаем ваше внимание, что представленные планы чертежей предназначены для маркетинговых целей и должны использоваться только в качестве руководства. Были предприняты все усилия, чтобы обеспечить их точность на дату печати. Для получения более подробной информации, касаемо архитектурных чертежей по конкретным объектам.

АПАРТАМЕНТЫ С 2 И 3 СПАЛЬНЯМИ



Оговорка: Обращаем ваше внимание, что представленные планы чертежей предназначены для маркетинговых целей и должны использоваться только в качестве руководства. Были предприняты все усилия, чтобы обеспечить их точность на дату печати. Для получения более подробной информации, касаемо архитектурных чертежей по конкретным объектам.

АПАРТАМЕНТЫ С 2 И 3 СПАЛЬНЯМИ



ЧЕТВЕРТЫЙ ЭТАЖ

Оговорка: Обращаем ваше внимание, что представленные планы чертежей предназначены для маркетинговых целей и должны использоваться только в качестве руководства. Были предприняты все усилия, чтобы обеспечить их точность на дату печати. Для получения более подробной информации, касаемо архитектурных чертежей по конкретным объектам.

АПАРТАМЕНТЫ С 2 И 3 СПАЛЬНЯМИ



Оговорка: Обращаем ваше внимание, что представленные планы чертежей предназначены для маркетинговых целей и должны использоваться только в качестве руководства. Были предприняты все усилия, чтобы обеспечить их точность на дату печати. Для получения более подробной информации, касаемо архитектурных чертежей по конкретным объектам.

