



**AZALEA**  
VILLAS

РОСКОШНОЕ ГОРОДСКОЕ ЖИЛЬЕ

  
**AZALEA**  
VILLAS



РОСКОШНОЕ ГОРОДСКОЕ ЖИЛЬЕ

# AZALEA VILLAS

## О ПРОЕКТЕ

Проект AZALEA VILLAS расположен в центральной части Пафоса, в престижном районе города, в нескольких шагах от великолепных пляжей, отмеченных "Голубым Флагом", вблизи туристической зоны, достопримечательностей, всей необходимой инфраструктуры, а также, вблизи самого современного торгового центра на Кипре - Kings Avenue Mall.

AZALEA VILLAS представляет собой роскошный жилой комплекс, открывающий великолепные виды на Пафос и Средиземное море.

Комплекс состоит из восьми вилл, особенностью которых, является современный архитектурный дизайн, наполненный духом единённости и безмятежности, при этом, выгодное расположение комплекса, в престижном центральном районе, позволяет удобно пользоваться всеми благами современной, городской инфраструктуры. Комплекс AZALEA VILLAS состоит из четырех и пяти спальных вилл с собственным бассейном.

# ОСТРОВ КИПР

## ЖЕМЧУЖИНА СРЕДИЗЕМНОМОРЬЯ

СТОЛИЦА	НИКОСИЯ
ФОРМА ПРАВЛЕНИЯ	ПРЕЗИДЕНТСКАЯ РЕСПУБЛИКА
ПЛОЩАДЬ	9,251 km <sup>2</sup>
НАСЕЛЕНИЕ	838,897 (2011)
ЧАСОВОЙ ПОЯС	ВОСТОЧНОЕВРОПЕЙСКИЙ (ГРИНВИЧ +2ч.)
ВАЛЮТА	ЕВРО
ЧЛЕНСТВО В ЕС	С 2004 г.



### ВРЕМЯ В ПУТИ ИЗ ПАФОСА (НА МАШИНЕ)

ПОЛИС	35 МИНУТ
ПИССУРИ	25 МИНУТ
ЛИМАССОЛ	40 МИНУТ
ЛАРНАКА	1 ЧАС 20 МИНУТ
АЙЯ-НАПА	1 ЧАС 50 МИНУТ
НИКОСИЯ	1 ЧАС 30 МИНУТ
ТРОДОС	1 ЧАС 15 МИНУТ





- Полноправный член Европейского Союза
- Самая низкая в ЕС ставка на прибыль (12,5%)
- Выгодное местоположение: слияние трех континентов (Африка, Азия, Европа)
- Космополитичная атмосфера
- Культурное многообразие
- Превосходная инфраструктура
- Современное здравоохранение и медицинские центры
- Приятный средиземноморский климат
- Историко-культурное богатство
- Повсеместное распространение английского языка
- Чистые ухоженные пляжи
- Живописные деревушки и хвойные горные леса
- Горнолыжные склоны
- Безопасная и доброжелательная обстановка
- Оживленная ночная атмосфера
- Разнообразие досуга и экскурсий
- Удобство городской инфраструктуры
- Современные торговые центры с магазинами ведущих модных производителей
- Полноразмерные поля для гольфа мирового уровня по авторским проектам
- Современные международные аэропорты и рейсы по самым популярным направлениям
- Шикарные пятизвездочные отели и спа
- Отличные возможности для бизнеса
- Государственные и частные образовательные учреждения
- Центр средоточия крупных корпораций
- Природный газ: влияние на все аспекты кипрской экономики и недвижимость
- Создание на Кипре самого крупного в Европе курорта с казино

# ПАФОС КУЛЬТУРНАЯ СТОПИЦА

Пафос с его милой гаванью и средневековым форпостом являет собой идеальное слияние разноголосого курортного городка в обрамлении красивейшей природы и исторических мест. Прилегающий регион знаменит всеми необходимыми условиями как для морского, так и для горного отдыха под аккомпанемент неповторимого культурно-исторического наследия острова.





- Культурная столица Европы 2017
- Космополитичная атмосфера
- 340 солнечных дней в году
- Богатая культура и история
- Повсеместное распространение английского языка
- Ухоженные чистые пляжи
- Безопасная дружелюбная обстановка
- Искрометная ночная жизнь
- Богатство развлечений и экскурсионных программ
- Развитая городская инфраструктура
- Торговые центры с магазинами известных модных брендов
- Поля для гольфа на 18 лунок мирового уровня
- Международный аэропорт и более 170 рейсов в неделю по самым популярным направлениям
- Самое большое количество отелей на острове
- Привлекательные возможности для ведения бизнеса
- Государственные и частные медицинские и образовательные учреждения
- Место средоточия крупных корпораций



# САМОЕ ПРИВЛЕКАТЕЛЬНОЕ МЕСТО

## ЦЕНТРАЛЬНОЕ РАСПОЛОЖЕНИЕ



ПРОМЕНАД  
И МАГАЗИНЫ



ФАРОС  
(МАЯК)

ГОРОДСКОЙ  
ПЛЯЖ

ТОРГОВЫЙ  
ЦЕНТР  
KINGS  
AVENUE MALL

ЦАРСКИЕ  
ГРОБНИЦЫ



AZALEA  
VILLAS

ГОРОДСКАЯ  
ПЛОЩАДЬ СТАРЫЙ  
РЫНОК

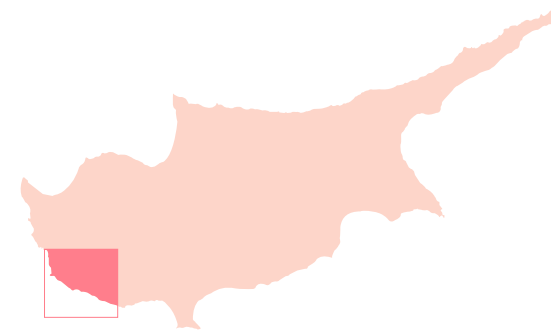
ЦЕНТРАЛЬНЫЙ ПАРК

ГОРОДСКОЙ ЦЕНТР ПАФОСА

ЦЕНТРАЛЬНАЯ  
УЛИЦА МАГАЗИНОВ

# ЦЕНТРАЛЬНОЕ МЕСТОРАСПОЛОЖЕНИЕ |

ВРЕМЯ В ПУТИ (НА МАШИНЕ) ОТ AZALEA VILLAS



1	AZALEA VILLAS	-
2	ТОРГОВЫЙ ЦЕНТР KINGS AVENUE MALL	5 минут
3	ГАВАНЬ ПАФОСА	6 минут
4	ЦАРСКИЕ ГРОБНИЦЫ	7 минут
5	ГОРОДСКАЯ БОЛЬНИЦА ПАФОСА	5 минут
6	МЕЖДУНАРОДНАЯ ШКОЛА ПАФОСА	8 минут
7	АВТОМАГИСТРАЛЬ (НАЧАЛЬНЫЙ ПУНКТ)	6 минут
8	МУНИЦИПАЛЬНЫЙ ПЛЯЖ ПАФОСА	7 минут
9	МЕЖДУНАРОДНЫЙ АЭРОПОРТ	15 минут
10	ГОЛЬФ-КУРОРТ VENUS ROCK	20 минут

## КООРДИНАТЫ НА GOOGLE EARTH

ШИРОТА 34.768490°

ДОЛГОТА 32.427630°



1 AZALEA VILLAS



2 ТОРГОВЫЙ ЦЕНТР KINGS AVENUE MALL



3 ГАВАНЬ ПАФОСА



4 ЦАРСКИЕ ГРОБНИЦЫ



5 ГОРОДСКАЯ БОЛЬНИЦА ПАФОСА



6 МЕЖДУНАРОДНАЯ ШКОЛА ПАФОСА



7 АВТОМАГИСТРАЛЬ (НАЧАЛЬНЫЙ ПУНКТ)



8 МУНИЦИПАЛЬНЫЙ ПЛЯЖ ПАФОСА



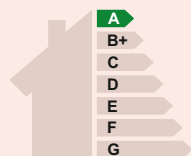
9 МЕЖДУНАРОДНЫЙ АЭРОПОРТ



10 ГОЛЬФ-КУРОРТ VENUS ROCK

# AZALEA VILLAS

РОСКОШНЫЕ ВИЛЛЫ/ РЕЗЮМЕ



КЛАСС ЭНЕРГОЭФФЕКТИВНОСТИ  
(A)

КОЛИЧЕСТВО ВИЛЛ	8
КОЛИЧЕСТВО ТИПОВ ВИЛЛ	3
СПАЛЕН	4 и 5
ПЛОЩАДЬ ОДНОГО УЧАСТКА	532.44 m <sup>2</sup> - 570.21 m <sup>2</sup>
ОБЩАЯ КРЫТАЯ ПЛОЩАДЬ ВИЛЛЫ	394.50 m <sup>2</sup> - 428.07 m <sup>2</sup>



Данный материал составлен исключительно в справочных целях и не является договорным обязательством. Застройщик оставляет за собой право вносить изменения по своему усмотрению. Действительными являются архитектурные эскизы, включенные в договор купли-продажи.

Интерьер в SKALI 20-27 был разработан профессиональной командой лучших дизайнеров, который сочетает в себе современный стиль, сохраняя максимум удобства, при использовании материалов только высочайшего качества. Будущие владельцы, по достоинству оценят удобство, комфорт и роскошь.



- Частные бассейны
- Частная парковка
- Высококачественные глянцевые шпонированные шкафы или МДФ для кухни и спальни с большим количеством цветов на выбор
- Столешница для кухни из натурального или искусственного камня
- Сантехника высокого качества
- Высококачественный керамический пол (ламинированный паркет по желанию)
- Внутренняя лестница из импортного мрамора
- Водонапорная система
- Теплоизоляция
- Высококачественные оконные рамы с двойными стеклами
- Система кондиционирования
- Предоставление доступа к TV, телефонной линии и к Интернету во всем доме
- Предоставление спутниковой антенны и беспроводной сигнализации

# ГЕНЕРАЛЬНЫЙ ПЛАН УЧАСТКА I



ТИП А      ТИП В      ТИП С

# ГЕНЕРАЛЬНЫЙ ПЛАН УЧАСТКА

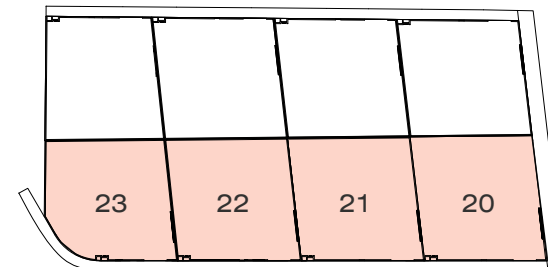


**AZALEA**  
VILLAS

# ВИЛЛА ТИП А | 4 СПАЛЬНИ



ВИЛЛА No.	КОЛ. СПАЛЕН	ПЛОЩАДЬ УЧАСТКА м <sup>2</sup>	КРЫТА ПЛОЩАДЬ м <sup>2</sup>	КРЫТАЯ ВЕРАНДА. м <sup>2</sup>	КРЫТЫЙ САД НА КРЫШЕ м <sup>2</sup>	МАШИНО-МЕСТО	ОТКРЫТАЯ ВЕРАНДА м <sup>2</sup>	ОТК. САД НА КРЫШЕ м <sup>2</sup>	ОБЩАЯ КРЫТАЯ ПЛОЩАДЬ м <sup>2</sup>
ВИЛЛА 20	4	570.21	254.07	64.61	38.62	38.54	57.17	52.90	395.84
ВИЛЛА 21	4	567.84	254.07	64.61	38.62	38.46	57.17	52.90	395.76
ВИЛЛА 22	4	564.08	254.07	64.61	38.62	38.14	57.17	52.90	395.44
ВИЛЛА 23	4	560.00	254.07	64.61	38.62	37.20	57.17	52.90	394.50



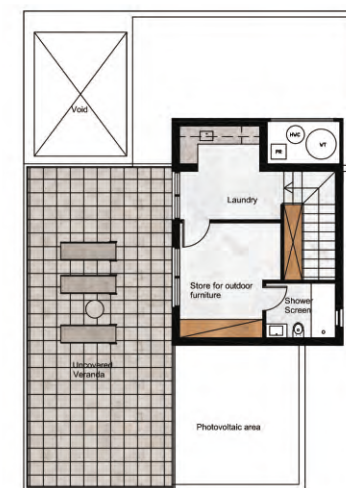
ВИЛЛА ТИП А | 4 СПАЛЬНИ



ПЛАН ПЕРВОГО ЭТАЖА



ПЛАН ВТОРОГО ЭТАЖА

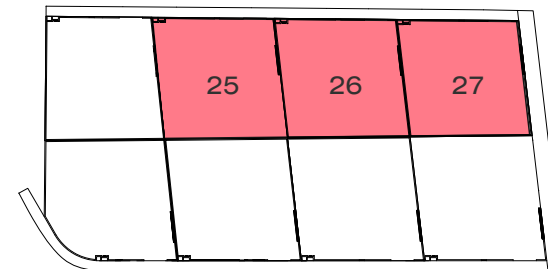


ПЛАН КРЫШИ С САДОМ

ВИЛЛА ТИП В | 5 СПАЛЬНИ



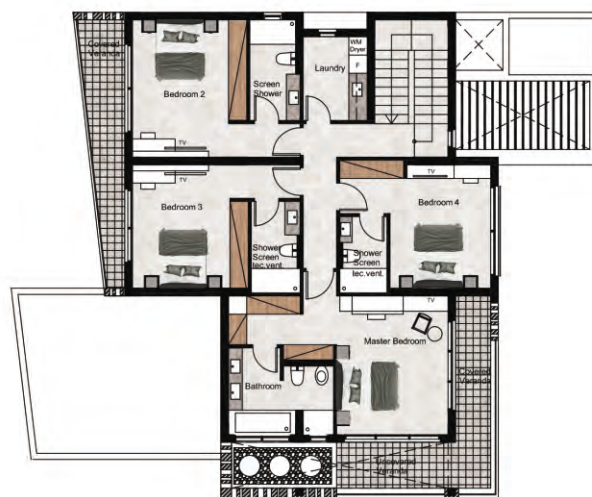
ВИЛЛА №.	КОЛ. СПАЛЕН	ПЛОЩАДЬ УЧАСТКА м <sup>2</sup>	КРЫТА ПЛОЩАДЬ м <sup>2</sup>	КРЫТАЯ ВЕРАНДА. м <sup>2</sup>	КРЫТЫЙ САД НА КРЫШЕ м <sup>2</sup>	МАШИНО- МЕСТО	ОТКРЫТАЯ ВЕРАНДА м <sup>2</sup>	ОТК. САД НА КРЫШЕ м <sup>2</sup>	ОБЩАЯ КРЫТАЯ ПЛОЩАДЬ м <sup>2</sup>
ВИЛЛА 25	5	555.50	288.10	64.84	36.65	38.48	55.36	81.69	428.07
ВИЛЛА 26	5	544.16	288.10	64.84	36.65	38.44	55.36	81.69	428.03
ВИЛЛА 27	5	532.44	288.10	64.84	36.65	38.44	55.36	81.69	428.03



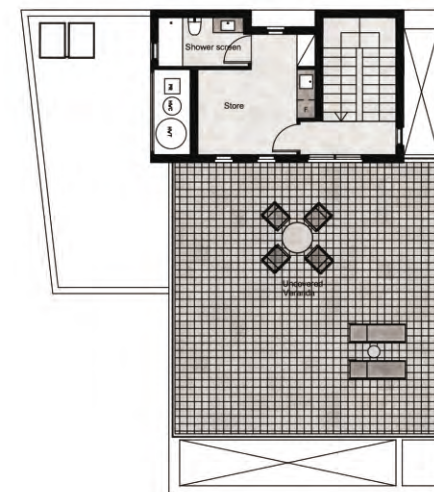
ВИЛЛА ТИП В | 5 СПАЛЬНИ



ПЛАН ПЕРВОГО ЭТАЖА



ПЛАН ВТОРОГО ЭТАЖА

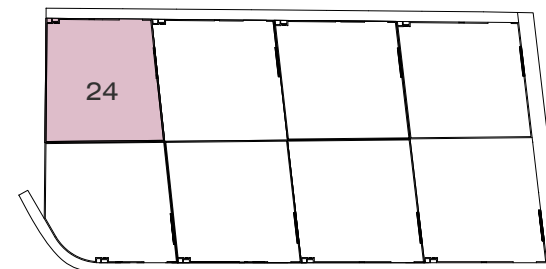


ПЛАН КРЫШИ С САДОМ

ВИЛЛА ТИП С | 5 СПАЛЬНИ



ВИЛЛА No.	КОЛ. СПАЛЕН	ПЛОЩАДЬ УЧАСТКА m <sup>2</sup>	КРЫТА ПЛОЩАДЬ m <sup>2</sup>	КРЫТАЯ ВЕРАНДА. m <sup>2</sup>	КРЫТЫЙ САД НА КРЫШЕ m <sup>2</sup>	МАШИНО- МЕСТО	ОТКРЫТАЯ ВЕРАНДА m <sup>2</sup>	ОТК. САД НА КРЫШЕ m <sup>2</sup>	ОБЩАЯ КРЫТАЯ ПЛОЩАДЬ m <sup>2</sup>
ВИЛЛА 24	5	565.00	294.17	56.12	25.75	37.38	38.12	109.30	413.42

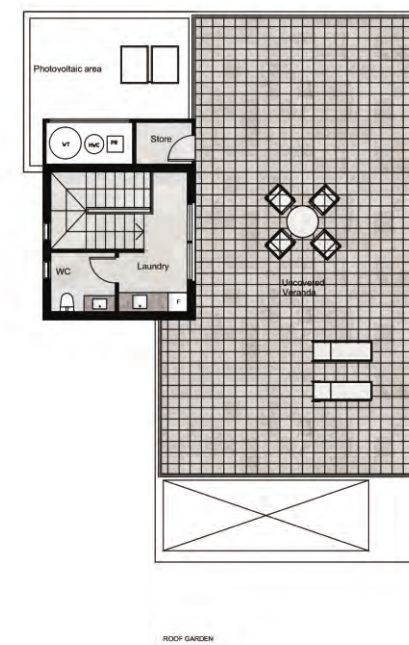




ПЛАН ПЕРВОГО ЭТАЖА



ПЛАН ВТОРОГО ЭТАЖА



ПЛАН КРЫШИ С САДОМ