

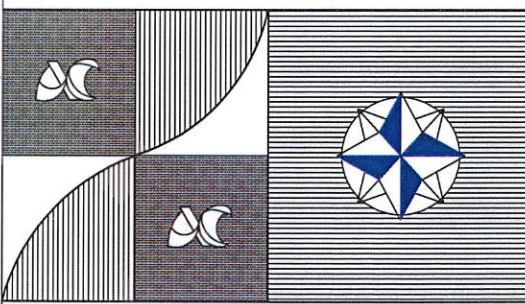
PROJECT :
AFH DEVELOPERS LTD

Sheet title
**ΚΑΤΟΨΗ ΙΣΟΓΕΙΟΥ
ΚΑΤΟΙΚΙΑ 3- ΤΥΠΟΣ-Β'**

date ΜΑΪΟΣ 2024	scale 1:100
drawing MARY - ANDR	sheet number 14

notes

Christos Andreou
Eng. Arch. Tel: 25343566



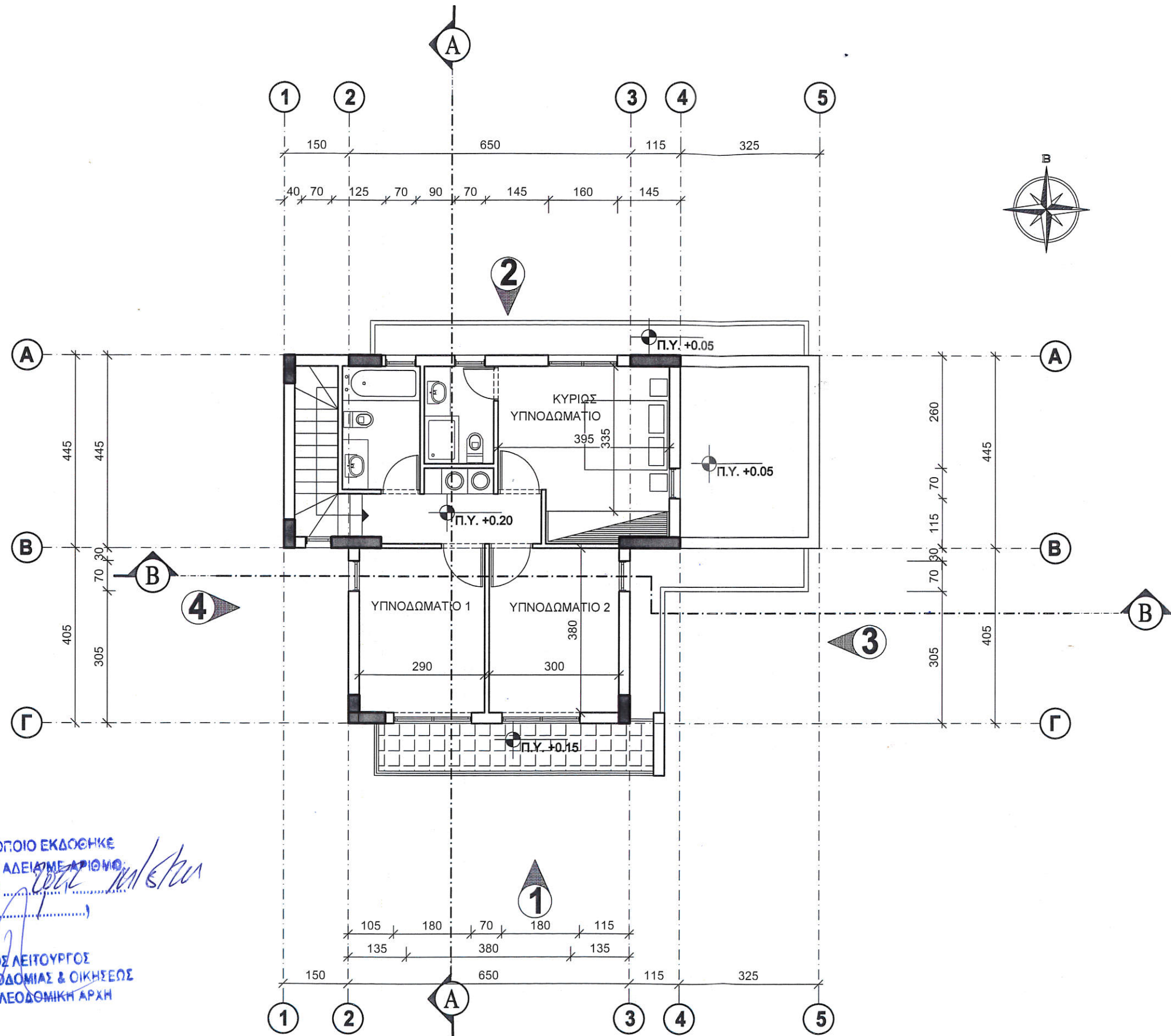
Christos P. ANDREOU
Associates
architects & engineers

Roussos Limassol Tower,
Anexartiasias street,
Office N° 3B - Tel. 25 343566
Fax 25354852 - P.O.BOX 56079
3304 LIMASSOL - CYPRUS

ΣΧΕΔΙΟ ΓΙΑ ΤΟ ΟΠΟΙΟ ΕΚΔΟΘΗΚΕ
Η ΠΟΛΕΟΔΟΜΙΚΗ ΑΔΕΙΑ ΜΕ ΑΡΙΘΜΟ
ΛΕΜΙ 13501
(Ε.Α.)
ΕΠΑΡΧΙΑΚΟΣ ΔΕ ΓΟΥΡΤΟΣ
ΤΜΗΜΑΤΟΣ ΠΟΛΕΟΔΟΜΙΑΣ & ΟΙΚΗΣΕΩΣ
ΛΕΜΕΣΟΥ - ΠΟΛΕΟΔΟΜΙΚΗ ΑΡΧΗ

\\192.168.10.25\Public\01 Server\02 All Drawings\1301-1500\1351 - NAMA DEV. LTD (AFH DEV. LTD)\01 Arxitektonika\01 Drawings\03 Rpg-C\1351 A.F.H.Τελικά Αδειας Νέο Χωροταξικό.dwg

09-May-24



ΣΧΕΔΙΟ ΓΙΑ ΤΟ ΟΠΟΙΟ ΕΚΔΟΘΗΚΕ
 Η ΠΟΛΕΟΔΟΜΙΚΗ ΑΔΕΙΑ ΜΕ ΑΡΙΘΜΟ:
 ΛΕΜ / 13801
 (Ε.Α.)
 ΕΠΑΡΧΙΑΚΟΣ ΛΕΙΤΟΥΡΓΟΣ
 ΤΜΗΜΑΤΟΣ ΠΟΛΕΟΔΟΜΙΑΣ & ΟΙΚΗΣΕΩΣ
 ΛΕΜΕΣΟΥ - ΠΟΛΕΟΔΟΜΙΚΗ ΑΡΧΗ

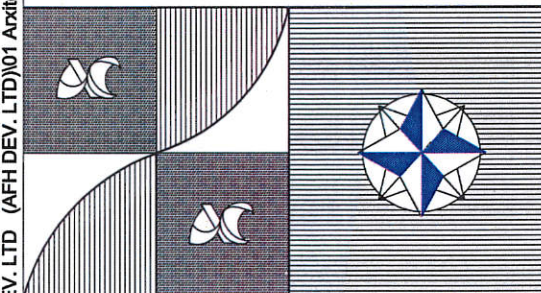
PROJECT :
AFH DEVELOPERS LTD

Sheet title
**ΚΑΤΟΨΗ ΟΡΟΦΟΥ
 ΚΑΤΟΙΚΙΑ 3 - ΤΥΠΟΣ-B'**

date ΜΑΪΟΣ 2024	scale 1:100
check MARY - ANDR	sheet number 15

notes

Christos Andreou
 Eng. Arch. Tel: 25343566

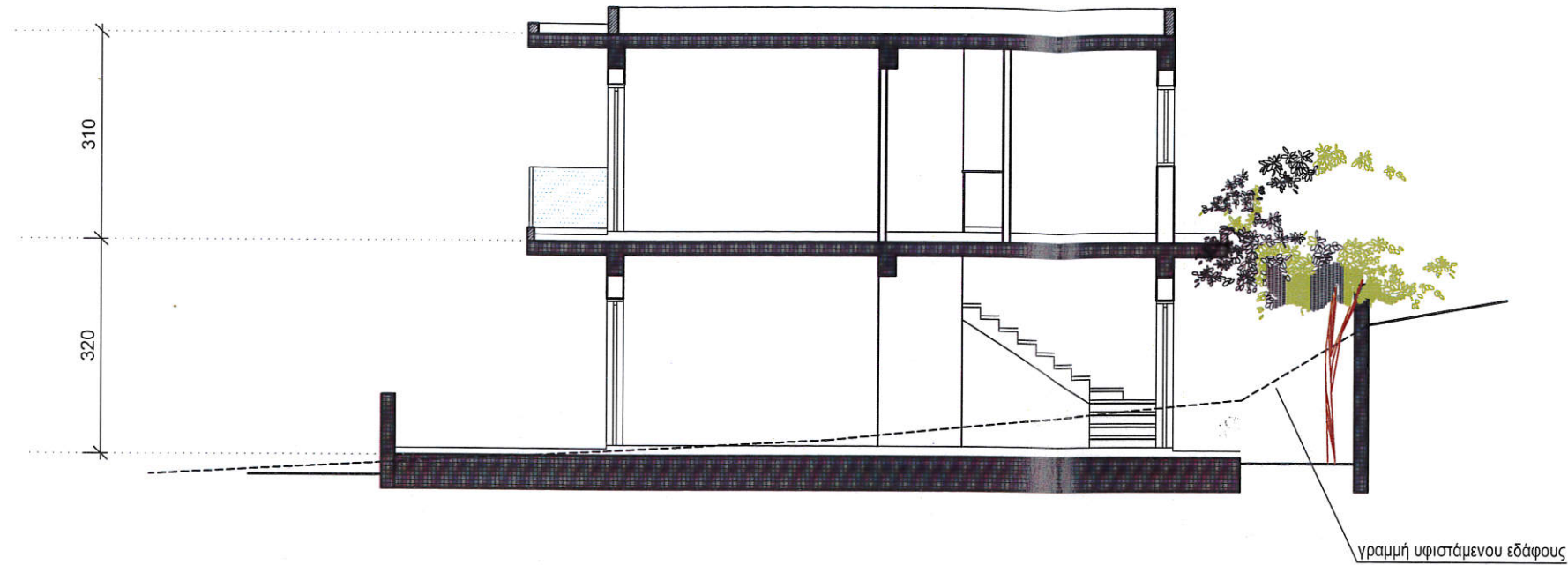


Christos P. ANDREOU
 Associates
 architects & engineers

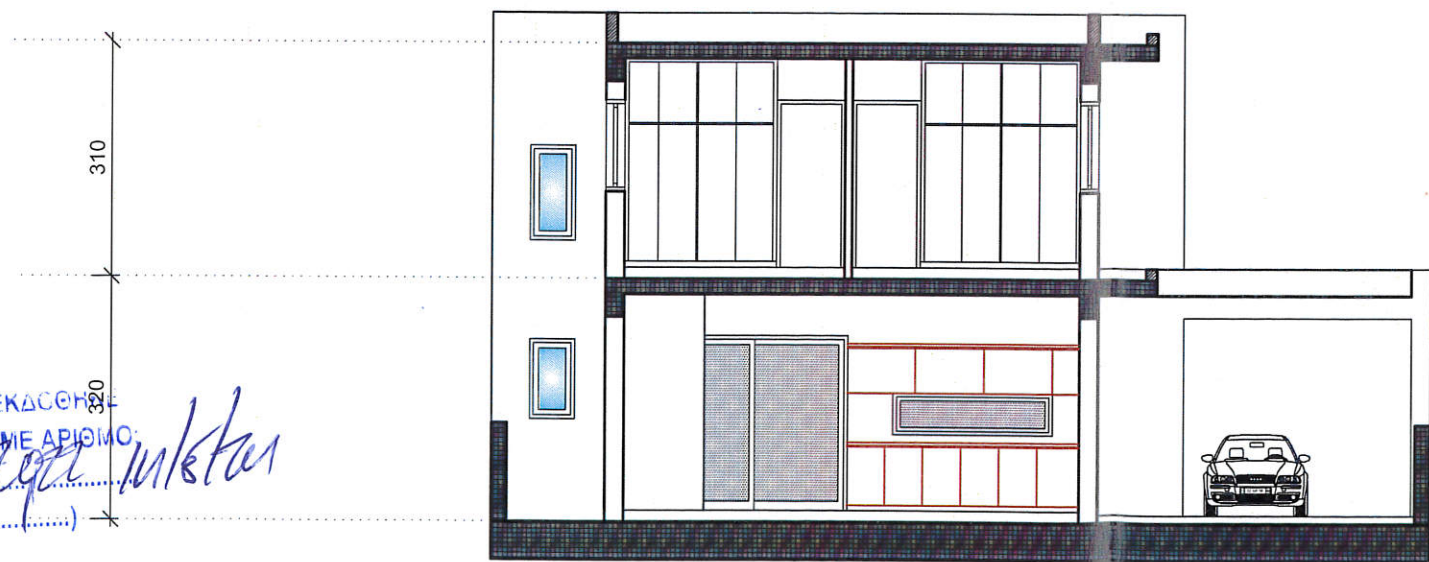
Roussos Limassol Tower,
 Anexartiasias street,
 Office N° 3B - Tel. 25 343566
 Fax 25354852 - P.O.BOX 56079
 3304 LIMASSOL - CYPRUS

\192.168.10.25\Public\01 Server\02 All Drawings\1301-1500\1351 - NAMA DEV. LTD (AFH DEV. LTD)\01 Arxitektonika\01 Drawings\03 Rev-C\1351 A.F.H.Τελικά Άδειας Νέο Χωροταξικό.dwg

09-May-24



ΤΟΜΗ Α-Α
ΚΛ. 1:100



ΤΟΜΗ Β-Β
ΚΛ. 1:100

ΣΧΕΔΙΟ ΓΙΑ ΤΟ ΟΠΟΙΟ ΕΚΔΟΣΘΗ
Η ΠΟΛΕΟΔΟΜΙΚΗ ΑΔΕΙΑ ΜΕ ΑΡΙΘΜΟ:
ΛΕΜ / 13.5.11 *Christos Andreou*
(Ε.Α.)

ΕΠΑΡΧΙΑΚΟΣ ΛΕΙΤΟΥΡΓΟΣ
ΤΜΗΜΑΤΟΣ ΠΟΛΕΟΔΟΜΙΑΣ & ΟΙΚΗΣΕΩΣ
ΛΕΜΕΣΟΥ - ΠΟΛΕΟΔΟΜΙΚΗ ΑΡΧΗ

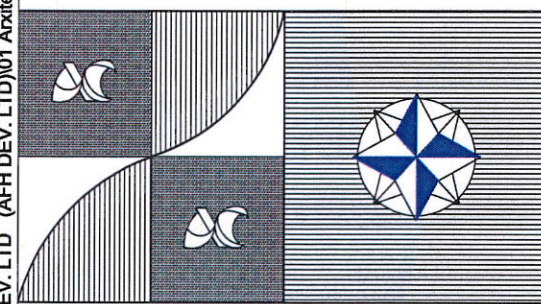
PROJECT :
AFH DEVELOPERS LTD

Sheet title
ΤΟΜΗ Α-Α ΚΑΙ ΤΟΜΗ Β-Β
ΚΑΤΟΙΚΙΑ 3 - ΤΥΠΟΣ-Β'

date ΜΑΪΟΣ 2024	scale 1:100
check MARY - ANDR	sheet number 17

notes

Christos Andreou
Eng. Arch. Tel: 25343566

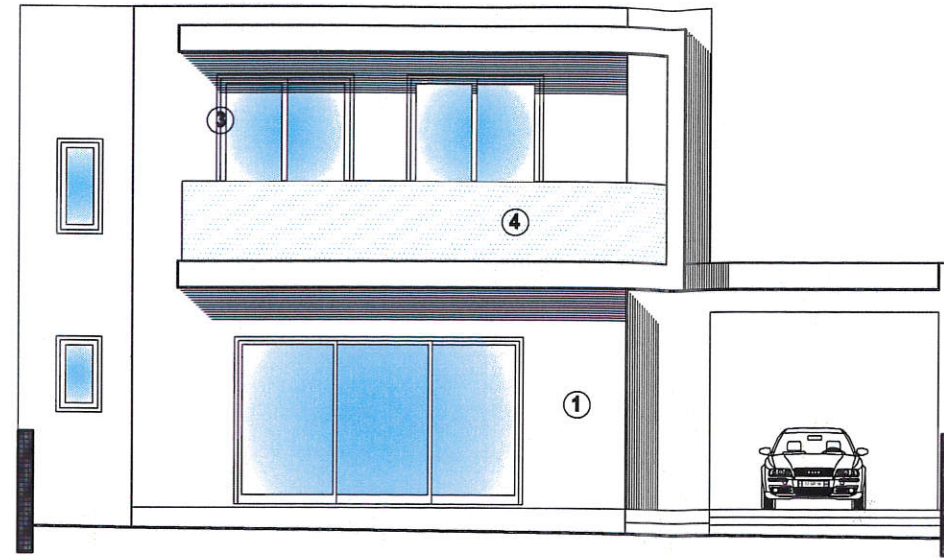


Christos P. ANDREOU
Associates
architects & engineers

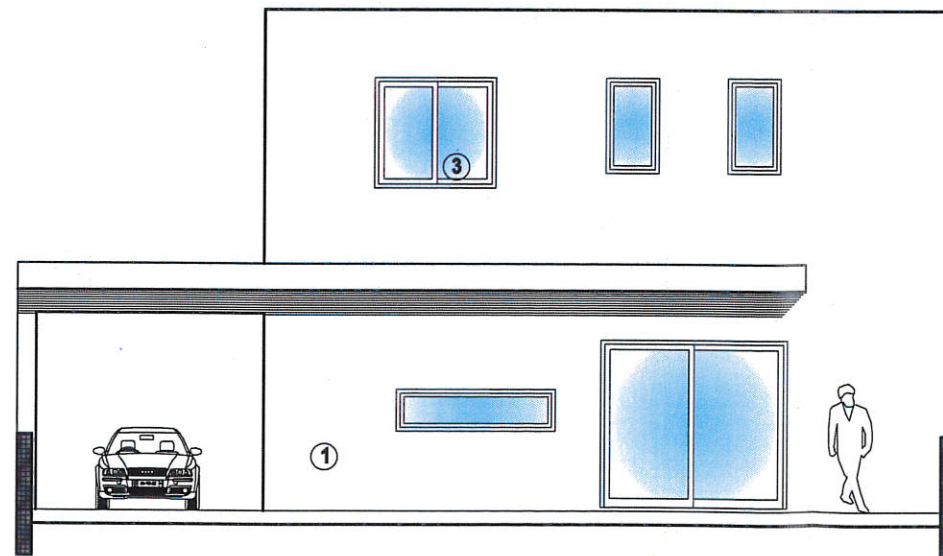
Roussos Limassol Tower,
Anexartiasias street,
Office N° 3B - Tel. 25 343566
Fax 25354852 - P.O.BOX 56079
3304 LIMASSOL - CYPRUS

\\192.168.10.25\Public\01 Server\02 All Drawings\1301-1500\1351 - NAMA DEV. LTD (AFH DEV. LTD)\01 Arxitektonika\01 Drawings\03 Rev-C\1351 A.F.H.Τελικὸ Ἀδειὰς Νέο Χωροταξικό.dwg

09-May-24



ΠΡΟΣΟΨΗ (ΟΨΗ 1)
ΚΛ. 1:100



ΠΙΣΩ ΟΨΗ (ΟΨΗ 2)
ΚΛ. 1:100

ΥΠΟΜΝΗΜΑ

- ① ΟΙ ΕΞΩΤΕΡΙΚΕΣ ΕΠΙΦΑΝΕΙΕΣ ΝΑ ΓΙΝΟΥΝ 3ο ΧΕΡΙ ΣΟΒΑ , ΜΠΟΓΙΑ ΚΑΙ ΓΡΑΦΙΑΤΟ ΧΡΩΜΑΤΟΣ ΕΠΙΛΟΓΗΣ ΤΟΥ ΕΠΙΒΛΕΠΟΝΤΑ
- ② ΞΥΛΟ ΕΞΩΤΕΡΙΚΗΣ ΧΡΗΣΗΣ ΗΡΛ
- ③ ΑΛΟΥΜΙΝΙΑ
- ④ ΓΥΑΛΙ

ΣΧΕΔΙΟ ΓΙΑ ΤΟ ΟΠΟΙΟ ΕΚΔΟΘΗΚΕ
Η ΠΟΛΕΟΔΟΜΙΚΗ ΑΔΕΙΑ ΜΕ ΑΡΙΘΜΟ:
ΛΕΜ/13501/2024/11/6/2024
(Ε.Α.)

ΕΠΑΡΧΙΑΚΟΣ ΛΕΙΤΟΥΡΓΟΣ
ΤΜΗΜΑΤΟΣ ΠΟΛΕΟΔΟΜΙΑΣ & ΟΙΚΗΣΕΩΣ
ΛΕΜΕΣΟΥ - ΠΟΛΕΟΔΟΜΙΚΗ ΑΡΧΗ

PROJECT :

AFH DEVELOPERS LTD

Sheet title

**ΟΨΗ 1 ΚΑΙ ΟΨΗ 2
ΚΑΤΟΙΚΙΑ 3 - ΤΥΠΟΣ-B'**

date

ΜΑΪΟΣ 2024

scale

1:100

check

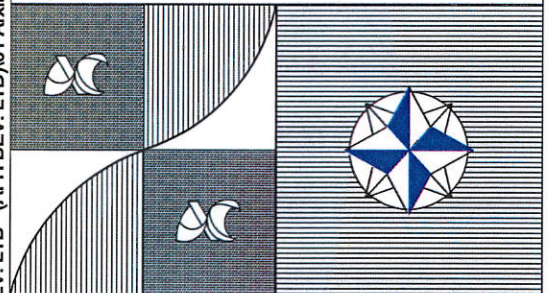
MARY - ANDR

sheet number

18

notes

Christos Andreou
Eng. Arch. Tel: 25343566



Christos P. ANDREOU
Associates
architects & engineers

Roussos Limassol Tower,

Anexartisias street,

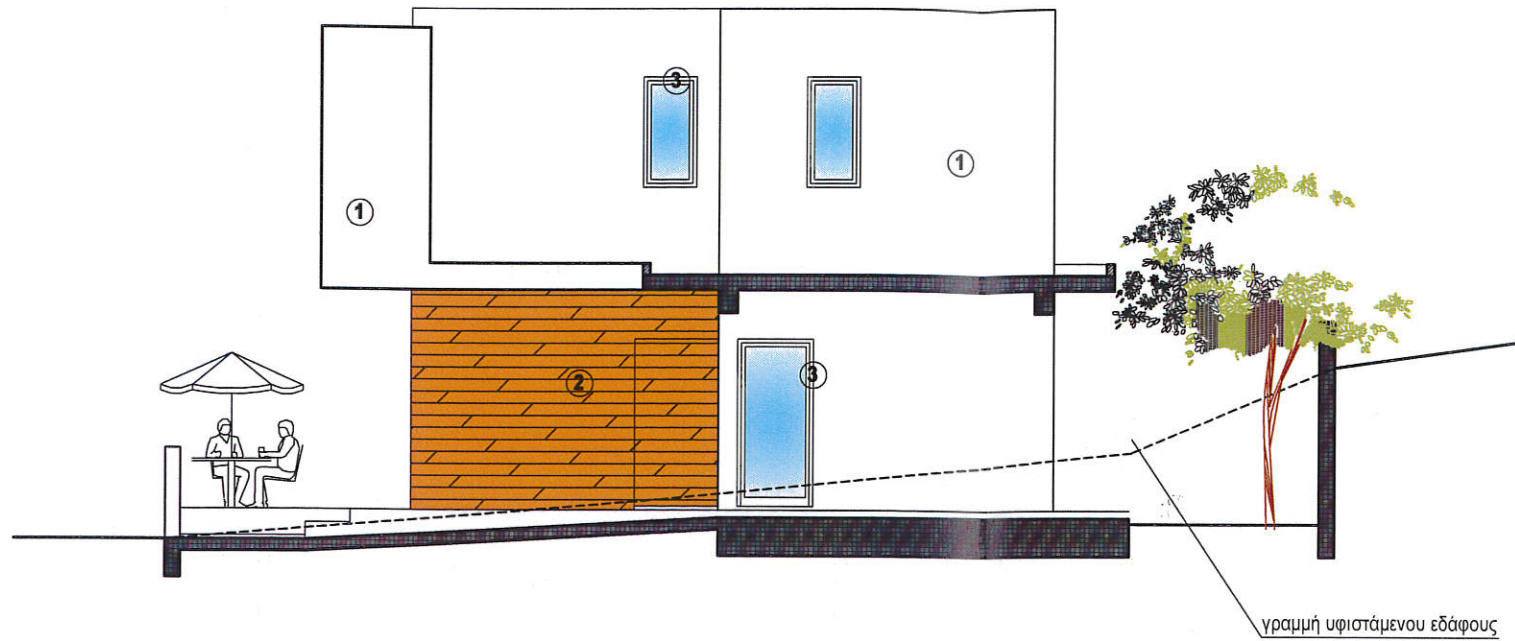
Office N° 3B - Tel. 25 343566

Fax 25354852 - P.O.BOX 56079

3304 LIMASSOL - CYPRUS

\\192.168.10.25\Public\01 Server\02 All Drawings\1301-1500\1351 - NAMA DEV. LTD (AFH DEV. LTD)\01 Arxitektonika\01 Drawings\03 Rev-C\1351 A.F.H.Τελικά Άδειας Νέο Χωροταξικό.dwg

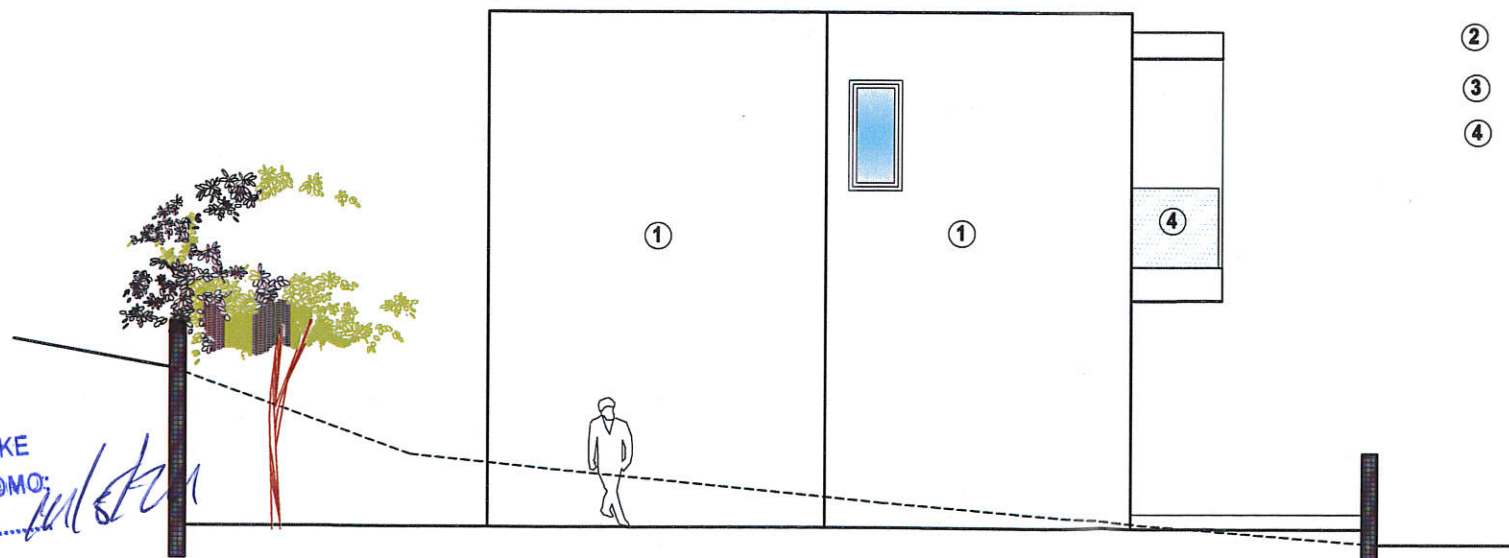
09-May-24



ΠΛΑΙΝΗ ΟΨΗ (ΟΨΗ 3)
ΚΛ. 1:100

ΥΠΟΜΝΗΜΑ

- ① ΟΙ ΕΞΩΤΕΡΙΚΕΣ ΕΠΙΦΑΝΕΙΕΣ ΝΑ ΓΙΝΟΥΝ 3ο ΧΕΡΙ ΣΟΒΑ , ΜΠΟΓΙΑ ΚΑΙ ΓΡΑΦΙΑΤΟ ΧΡΩΜΑΤΟΣ ΕΠΙΛΟΓΗΣ ΤΟΥ ΕΠΙΒΛΕΠΟΝΤΑ
- ② ΞΥΛΟ ΕΞΩΤΕΡΙΚΗΣ ΧΡΗΣΗΣ HPL
- ③ ΑΛΟΥΜΙΝΙΑ
- ④ ΓΥΑΛΙ



ΠΛΑΙΝΗ ΟΨΗ (ΟΨΗ 4)
ΚΛ. 1:100

ΣΧΕΔΙΟ ΓΙΑ ΤΟ ΟΠΟΙΟ ΕΚΔΟΘΗΚΕ
Η ΠΟΛΕΟΔΟΜΙΚΗ ΑΔΕΙΑ ΜΕ ΑΡΙΘΜΟ:
ΛΕΜ / 1350 / 2024 / 10/10/24
(Ε.Α.)

ΕΠΑΡΧΙΑΚΟΣ ΛΕΙΤΟΥΡΓΟΣ
ΤΜΗΜΑΤΟΣ ΠΟΛΕΟΔΟΜΙΑΣ & ΟΙΚΗΣΕΩΣ
ΛΕΜΕΣΟΥ - ΠΟΛΕΟΔΟΜΙΚΗ ΑΡΧΗ

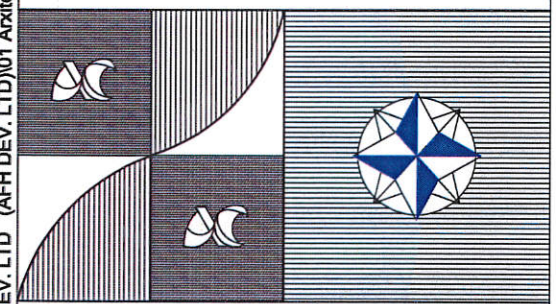
PROJECT :
AFH DEVELOPERS LTD

Sheet title
**ΟΨΗ 3 ΚΑΙ ΟΨΗ 4
ΚΑΤΟΙΚΙΑ 3 - ΤΥΠΟΣ-B'**

date ΜΑΪΟΣ 2024	scale 1:100
check MARY - ANDR	sheet number 19

notes

Christos Andreou
Eng. Arch. Tel: 25343566



Christos P. ANDREOU
Associates
architects & engineers

Roussos Limassol Tower,
Anexartiasias street,
Office N° 3B - Tel. 25 343566
Fax 25354852 - P.O.BOX 56079
3304 LIMASSOL - CYPRUS

\\192.168.10.25\Public\01 Server\02 All Drawings\1301-1500\1351 - NAMA DEV. LTD (AFH DEV. LTD)\01 Arxitektonika\01 Drawings\03 Rev-C\1351 A.F.H.Τελικά Αδειας Νέο Χωροταξικό.dwg

09-May-24