

PROJECT :

AFH DEVELOPERS LTD

Sheet title

ΚΑΤΟΨΗ ΙΣΟΓΕΙΟΥ
ΚΑΤΟΙΚΙΑ 1- ΤΥΠΟΣ-Α

date

ΜΑΪΟΣ 2024

scale

1:100

drawing

MARY - ANDR

sheet number

02

notes

\\192.168.10.25\Public\01 Server\02 All Drawings\1301-1500\1351 - NAWA DEV. LTD (AFH DEV. LTD)\01 Arxitektonika\01 Drawings\03 Rev-C11351 A.F.H.Τελικά Άδειας Νέο Χαρατσίγκο.dwg

Christos Andreou
Eng. Arch. Tel: 25343566

Christos P. ANDREOU
Associates
architects & engineers

Roussos Limassol Tower,

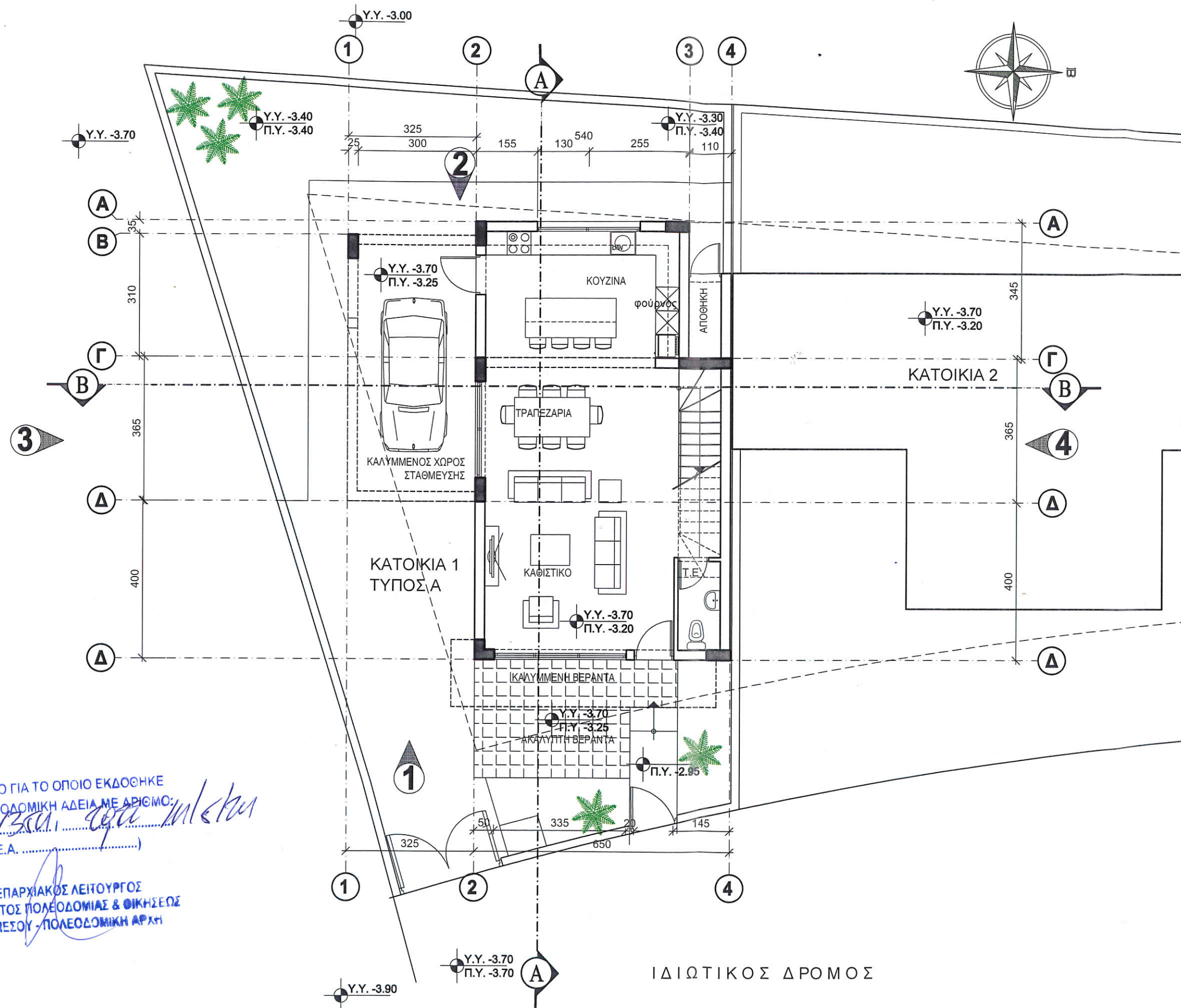
Anexartisias street,

Office N° 3B - Tel. 25 343566

Fax 25354852 - P.O.BOX 56079

3304 LIMASSOL - CYPRUS

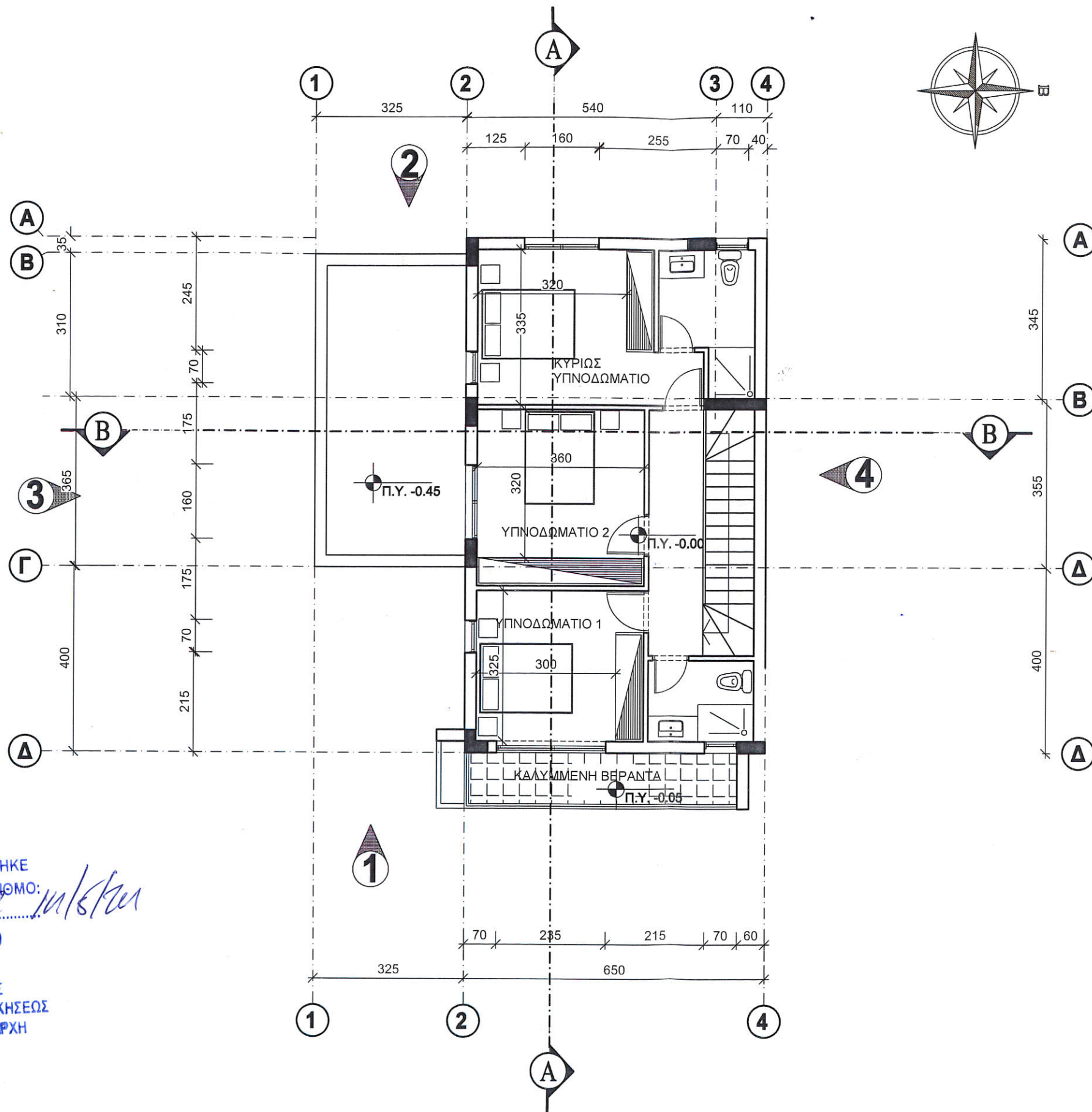
09-May-24



ΣΧΕΔΙΟ ΓΙΑ ΤΟ ΟΠΟΙΟ ΕΚΔΟΘΗΚΕ
Η ΠΟΛΕΟΔΟΜΙΚΗ ΑΔΕΙΑ ΜΕ ΑΡΙΘΜΟ:
ΛΕΜΙ 1301/2024
(Ε.Α.)

ΕΠΑΡΧΙΑΚΟΣ ΛΕΙΤΟΥΡΓΟΣ
ΤΜΗΜΑΤΟΣ ΠΟΛΕΟΔΟΜΙΑΣ & ΘΙΚΗΣΕΩΣ
ΛΕΜΕΣΟΥ - ΠΟΛΕΟΔΟΜΙΚΗ ΑΡΧΗ

ΙΔΙΩΤΙΚΟΣ ΔΡΟΜΟΣ



ΣΧΕΔΙΟ ΓΙΑ ΤΟ ΟΠΟΙΟ ΕΚΔΟΘΗΚΕ
 Η ΠΟΛΕΟΔΟΜΙΚΗ ΑΔΕΙΑ ΜΕ ΑΡΙΘΜΟ:
 ΛΕΜ/.....
 (Ε.Α.....)

ΕΠΑΡΧΙΑΚΟΣ ΛΕΙΤΟΥΡΓΟΣ
 ΤΜΗΜΑΤΟΣ ΠΟΛΕΟΔΟΜΙΑΣ & ΟΙΚΗΣΕΩΣ
 ΛΕΜΕΣΟΥ - ΠΟΛΕΟΔΟΜΙΚΗ ΑΡΧΗ

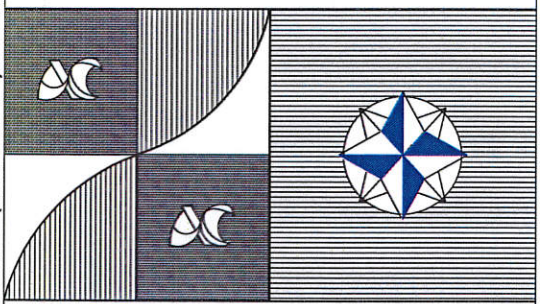
PROJECT :
AFH DEVELOPERS LTD

Sheet title
**ΚΑΤΟΨΗ ΟΡΟΦΟΥ
 ΚΑΤΟΙΚΙΑ 1- ΤΥΠΟΣ-Α**

| | |
|-----------------------------|---------------------------|
| date ΜΑΪΟΣ 2024 | scale 1:100 |
| check MARY - ANDR | sheet number 03 |

notes

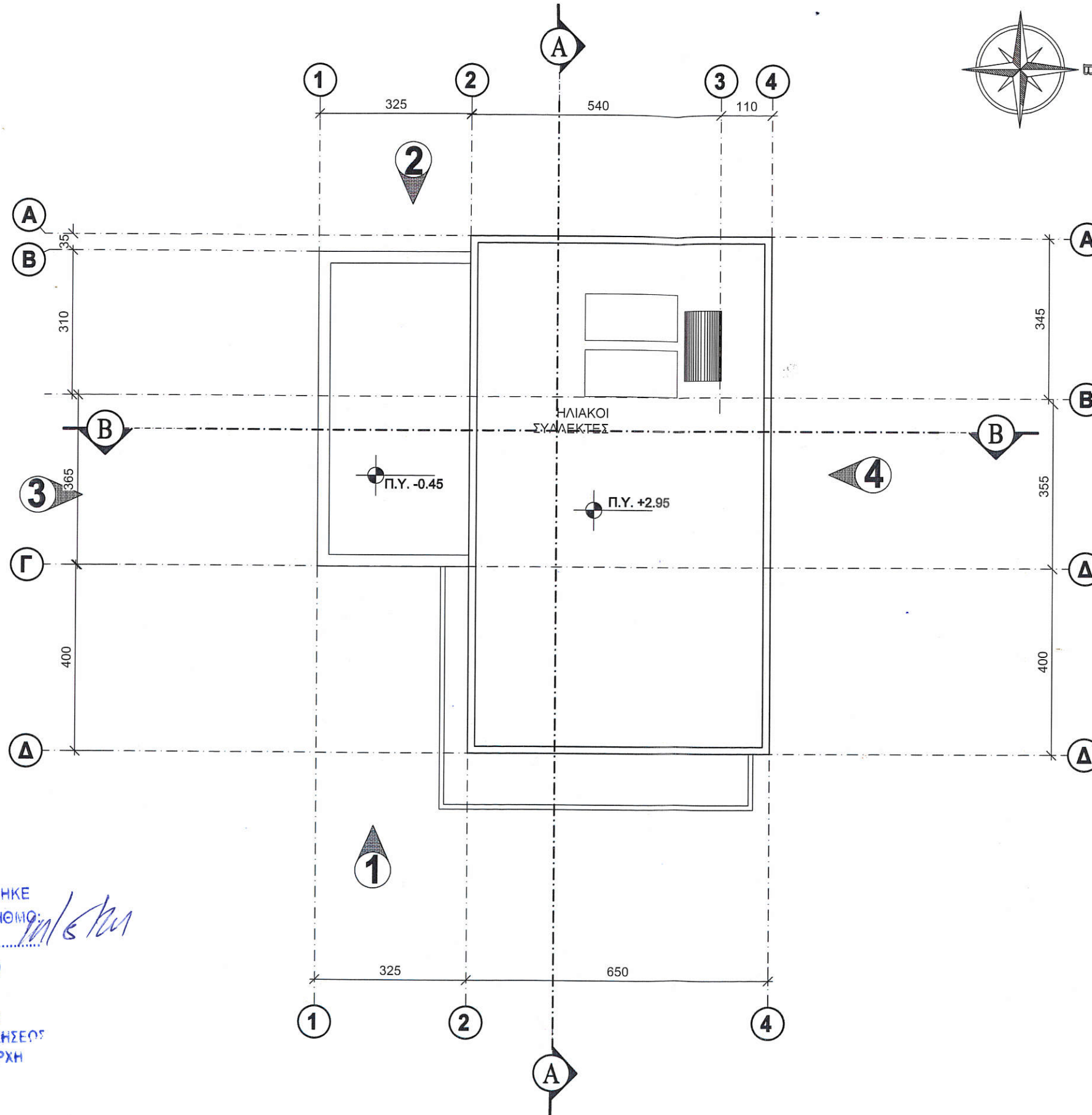
Christos Andreou
 Eng. Arch. Tel: 25343566



Christos P. ANDREOU
 Associates
 architects & engineers

Roussos Limassol Tower,
 Anexartisias street,
 Office N° 3B - Tel. 25 343566
 Fax 25354852 - P.O.BOX 56079
 3304 LIMASSOL - CYPRUS

\\192.168.10.25\Public\01 Server\02 All Drawings\1301-1500\1351 - NAMA DEV. LTD. (AFH DEV. LTD)\01 Arxitektonika\01 Drawings\03 Rev-C\1351 A.F.H.Τεχνικά Άδειας Νέο Χωροταξικό.dwg



ΣΧΕΔΙΟ ΓΙΑ ΤΟ ΟΠΟΙΟ ΕΚΔΟΘΗΚΕ
 Η ΠΟΛΕΟΔΟΜΙΚΗ ΑΔΕΙΑ ΜΕ ΑΡΙΘΜΟ:
 ΛΕΜ/1/3801/07/10/15/201
 (Ε.Α.)

ΕΠΑΡΧΙΑΚΟΣ ΛΕΙΤΟΥΡΓΟΣ
 ΤΜΗΜΑΤΟΣ ΠΟΛΕΟΔΟΜΙΑΣ & ΟΙΚΗΣΕΩΣ
 ΛΕΜΕΣΟΥ - ΠΟΛΕΟΔΟΜΙΚΗ ΑΡΧΗ

PROJECT :
AFH DEVELOPERS LTD

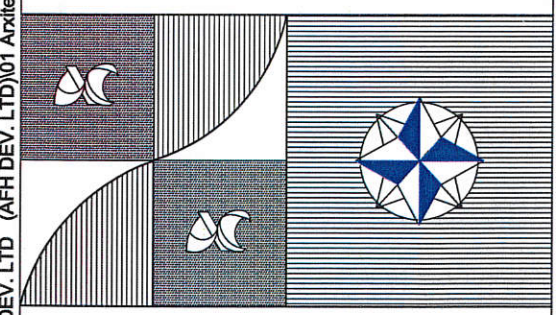
Sheet title
**ΚΑΤΟΨΗ ΟΡΟΦΗΣ
 ΚΑΤΟΙΚΙΑ 1 - ΤΥΠΟΣ-Α**

| | |
|---------------------------|-----------------------|
| date ΜΑΪΟΣ 2024 | scale 1:100 |
|---------------------------|-----------------------|

| | |
|-----------------------------|---------------------------|
| check MARY - ANDR | sheet number 04 |
|-----------------------------|---------------------------|

notes

Christos Andreou
 Eng. Arch. Tel: 25343566



Christos P. ANDREOU
 Associates
 architects & engineers

Roussos Limassol Tower,
 Anexartiasias street,
 Office N° 3B - Tel. 25 343566
 Fax 25354852 - P.O.BOX 56079
 3304 LIMASSOL - CYPRUS

\\192.168.10.25\Public\01 Server\02 All Drawings\1301-1500\1351 - NAMA DEV. LTD (AFH DEV. LTD)\01 Arxitektonika\01 Drawings\03 Rev-C\1351 A.F.H.Τελικό Άδεια Νέο Χωροταξικό.dwg

09-May-24

PROJECT :

AFH DEVELOPERS LTD

Sheet title

**ΤΟΜΗ Α-Α ΚΑΙ ΤΟΜΗ Β-Β
ΚΑΤΟΙΚΙΑ 1 - ΤΥΠΟΣ-Α**

date

ΜΑΪΟΣ 2024

scale

1:100

check

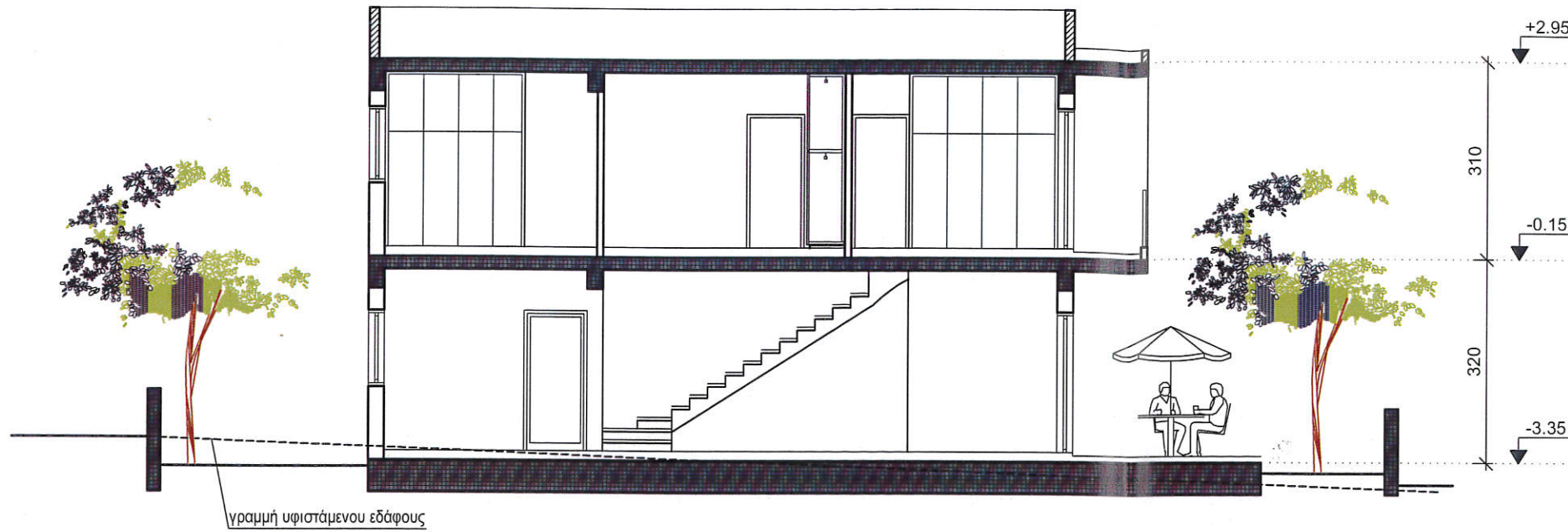
MARY - ANDR

sheet number

05

notes

\\192.168.10.25\Public\01 Server\02 All Drawings\1301-1500\1351 - NAMA DEV. LTD (AFH DEV. LTD)\01 Αρχιτεκτονικά\01 Drawings\03 Rev-C11351 A.F.H.Τεχνικά Άδειας Νέο Χωροταξικό.dwg



ΤΟΜΗ Α-Α
ΚΛ. 1:100

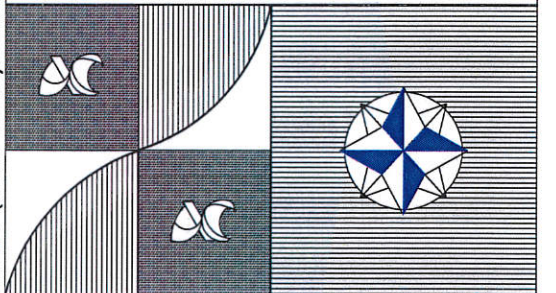


ΤΟΜΗ Β-Β
ΚΛ. 1:100

ΣΧΕΔΙΟ ΓΙΑ ΤΟ ΟΠΟΙΟ ΕΚΔΟΘΗΚΕ
Η ΠΟΛΕΟΔΟΜΙΚΗ ΑΔΕΙΑ ΜΕ ΑΡΙΘΜΟ:
ΛΕΜ / *1351*
(Ε.Α.)

ΕΠΑΡΧΙΑΚΟΣ ΛΕΙΤΟΥΡΓΟΣ
ΤΜΗΜΑΤΟΣ ΠΟΛΕΟΔΟΜΙΑΣ & ΟΙΚΗΣΕΩΣ
ΛΕΜΕΣΟΥ - ΠΟΛΕΟΔΟΜΙΚΗ ΑΡΧΗ

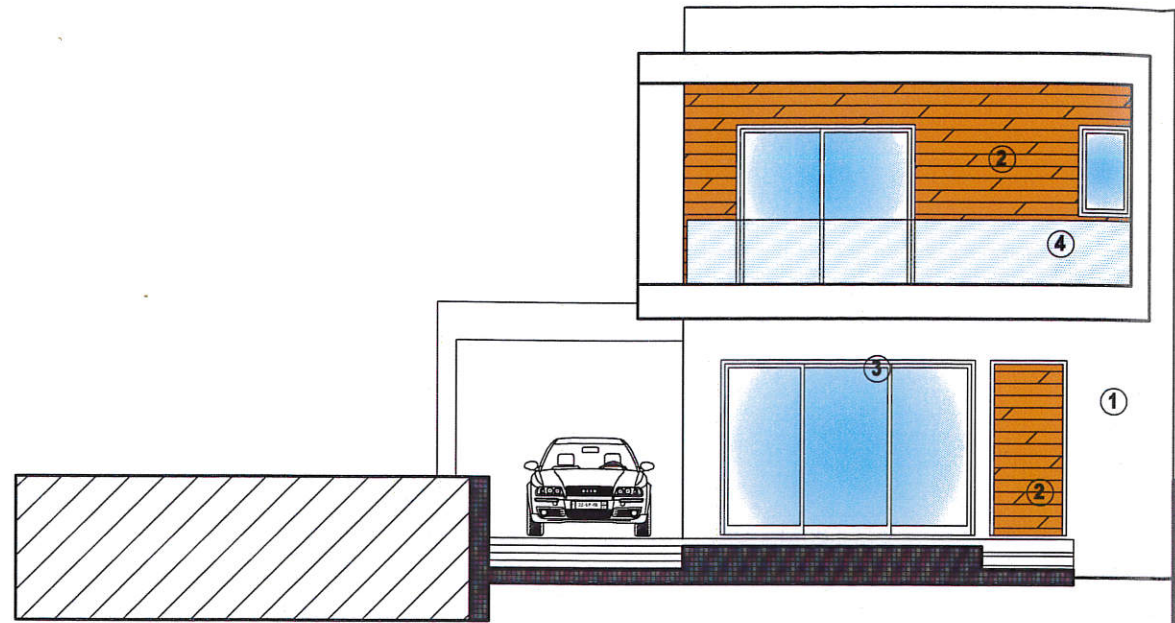
Christos Andreou
Eng. Arch. Tel: 25343566



Christos P. ANDREOU
Associates
architects & engineers

Roussos Limassol Tower,
Anexartiasias street,
Office N° 3B - Tel. 25 343566
Fax 25354852 - P.O.BOX 56079
3304 LIMASSOL - CYPRUS

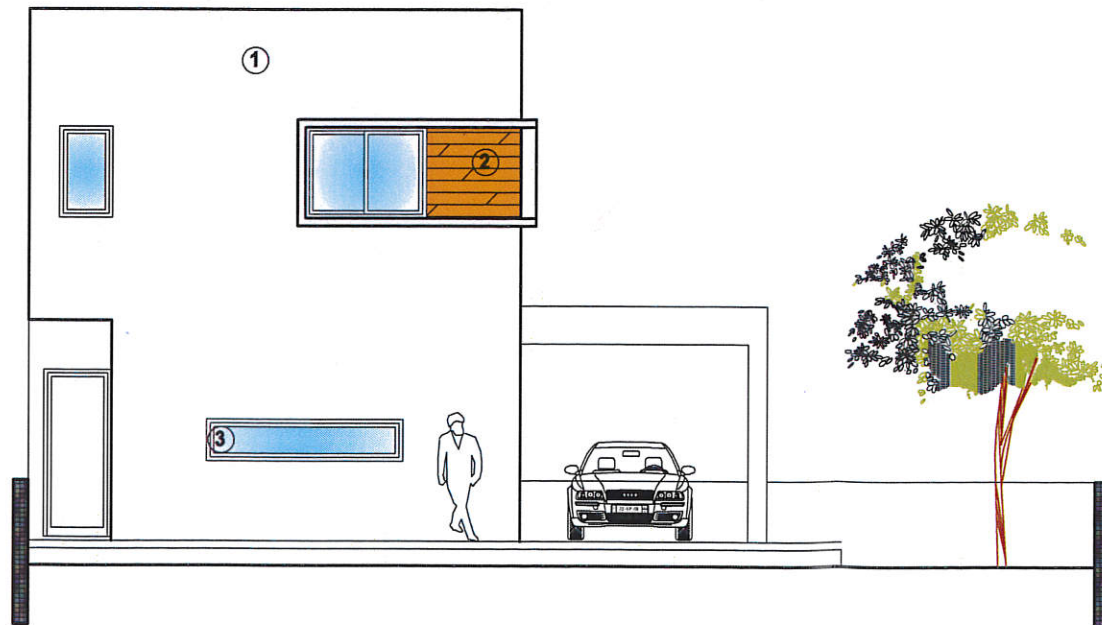
09-May-24



ΠΡΟΣΟΨΗ (ΟΨΗ 1)
ΚΛ. 1:100

ΥΠΟΜΝΗΜΑ

- ① ΟΙ ΕΞΩΤΕΡΙΚΕΣ ΕΠΙΦΑΝΕΙΕΣ ΝΑ ΓΙΝΟΥΝ 3ο ΧΕΡΙ ΣΟΒΑ , ΜΠΟΓΙΑ ΚΑΙ ΓΡΑΦΙΑΤΟ ΧΡΩΜΑΤΟΣ ΕΠΙΛΟΓΗΣ ΤΟΥ ΕΠΙΒΛΕΠΟΝΤΑ
- ② ΞΥΛΟ ΕΞΩΤΕΡΙΚΗΣ ΧΡΗΣΗΣ HPL
- ③ ΑΛΟΥΜΙΝΙΑ
- ④ ΓΥΑΛΙ



ΠΙΣΩ ΟΨΗ (ΟΨΗ 2)
ΚΛ. 1:100

ΣΧΕΔΙΟ ΓΙΑ ΤΟ ΟΠΟΙΟ ΕΚΔΟΘΗΚΕ
Η ΠΟΛΕΟΔΟΜΙΚΗ ΑΔΕΙΑ ΜΕ ΑΡΙΘΜΟ:
ΛΕΜ/ 1350 *2024/116/2024*
(Ε.Α.)

ΕΠΑΡΧΙΑΚΟΣ ΛΕΙΤΟΥΡΓΟΣ
ΤΜΗΜΑΤΟΣ ΠΟΛΕΟΔΟΜΙΑΣ & ΟΙΚΗΣΕΩΣ
ΛΕΜΕΣΟΥ - ΠΟΛΕΟΔΟΜΙΚΗ ΑΡΧΗ

PROJECT :

AFH DEVELOPERS LTD

Sheet title

ΟΨΗ 1 ΚΑΙ ΟΨΗ 2
ΚΑΤΟΙΚΙΑ 1 - ΤΥΠΟΣ-A

date

ΜΑΪΟΣ 2024

scale

1:100

check

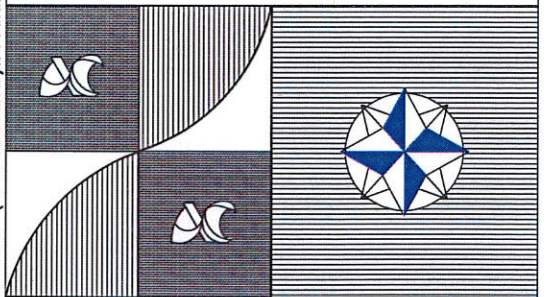
MARY - ANDR

sheet number

06

notes

Christos Andreou
Eng. Arch. Tel: 25343566



Christos P. ANDREOU

Associates

architects & engineers

Roussos Limassol Tower,

Anexartisias street,

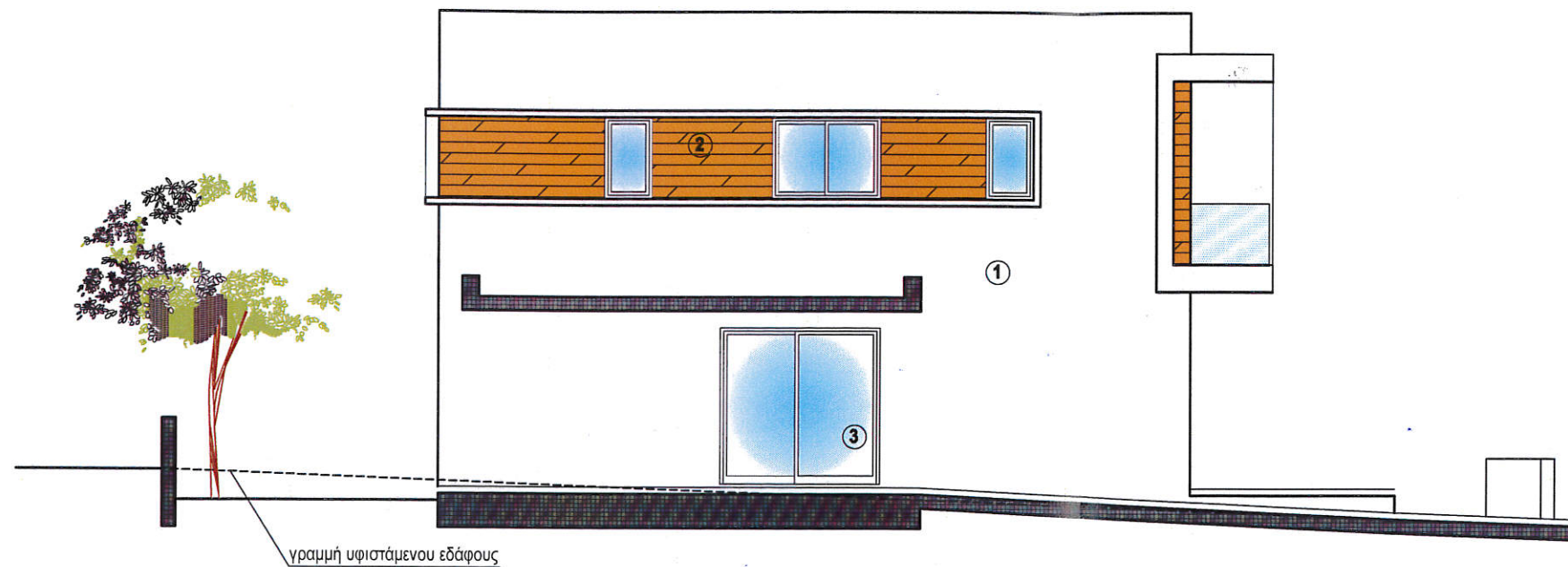
Office N° 3B - Tel. 25 343566

Fax 25354852 - P.O.BOX 56079

3304 LIMASSOL - CYPRUS

\\192.168.10.25\Public\01 Server\02 All Drawings\1301-1500\1351 - NAMA DEV. LTD (AFH DEV. LTD)\01 Arxitektonika\01 Drawings\03 Rev-C\1351 A.F.H.Τελικό Άδειας Νέο Χωροταξικό.dwg

09-May-24



ΣΧΕΔΙΟ ΓΙΑ ΤΟ ΟΠΟΙΟ ΕΚΔΟΘΗΚΕ
 Η ΠΟΛΕΟΔΟΜΙΚΗ ΑΔΕΙΑ ΜΕ ΑΡΙΘΜΟ:
 ΛΕΜ/13501/07/11/6/11
 (Ε.Α.)

ΕΠΑΡΧΙΑΚΟΣ ΛΕΙΤΟΥΡΓΟΣ
 ΤΜΗΜΑΤΟΣ ΠΟΛΕΟΔΟΜΙΑΣ & ΟΙΚΗΣΕΩΣ
 ΛΕΜΕΣΟΥ - ΠΟΛΕΟΔΟΜΙΚΗ ΑΡΧΗ

ΠΛΑΙΝΗ ΟΨΗ (ΟΨΗ 3)
 ΚΛ. 1:100

ΥΠΟΜΝΗΜΑ

- ① ΟΙ ΕΞΩΤΕΡΙΚΕΣ ΕΠΙΦΑΝΕΙΕΣ ΝΑ ΓΙΝΟΥΝ 3ο ΧΕΡΙ ΣΟΒΑ , ΜΠΟΓΙΑ ΚΑΙ ΓΡΑΦΙΑΤΟ ΧΡΩΜΑΤΟΣ ΕΠΙΛΟΓΗΣ ΤΟΥ ΕΠΙΒΛΕΠΟΝΤΑ
- ② ΞΥΛΟ ΕΞΩΤΕΡΙΚΗΣ ΧΡΗΣΗΣ HPL
- ③ ΑΛΟΥΜΙΝΙΑ

PROJECT :
AFH DEVELOPERS LTD

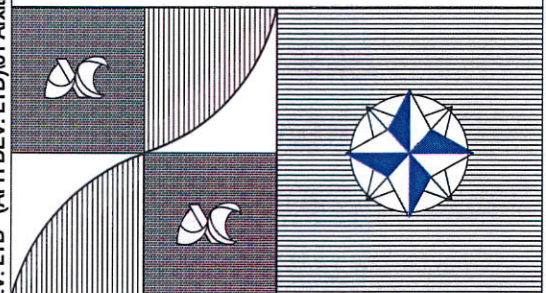
Sheet title
ΟΨΗ 3
ΚΑΤΟΙΚΙΑ 1 - ΤΥΠΟΣ-A

date
ΜΑΪΟΣ 2024 scale
1:100

check
MARY - ANDR sheet number
07

notes

Christos Andreou
 Eng. Arch. Tel: 25343566



Christos P. ANDREOU
 Associates
 architects & engineers

Roussos Limassol Tower,
 Anexartisias street,
 Office N° 3B - Tel. 25 343566
 Fax 25354852 - P.O.BOX 56079
 3304 LIMASSOL - CYPRUS

Y192.168.10.25Public01 Server02 All Drawings1301-15001351 - NAMA DEV. LTD (AFH DEV. LTD)01 Arxitektonika01 Drawings03 Rev-C1351 A.F.H.Τελικά Άδειας Νέο Χωροταξικό.dwg

09-May-24