

PROJECT :

AFH DEVELOPERS LTD

Sheet title

ΚΑΤΟΨΗ ΙΣΟΓΕΙΟΥ
ΚΑΤΟΙΚΙΑ 2- ΤΥΠΟΣ-Β

date

ΜΑΪΟΣ 2024

scale

1:100

drawing

MARY - ANDR

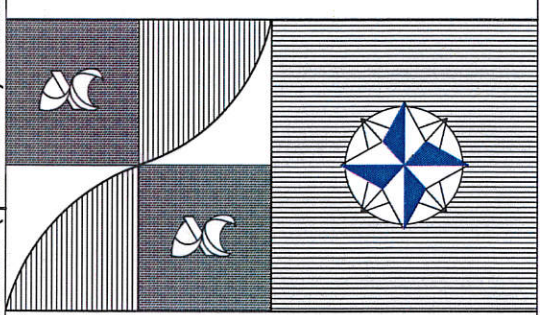
sheet number

08

notes

\\192.168.10.25\Public\01 Server\02 All Drawings\1301-1500\1351 - NAMA DEV. LTD (AFH DEV. LTD)\01 Αρχιτεκτονικά\01 Drawings\03 Rev-C11351 A.F.H.Τελικά Άδειας Νέο Χωροταξικό.dwg

Christos Andreou
Eng. Arch. Tel. 25343566



Christos P. ANDREOU

Associates

architects & engineers

Roussos Limassol Tower,

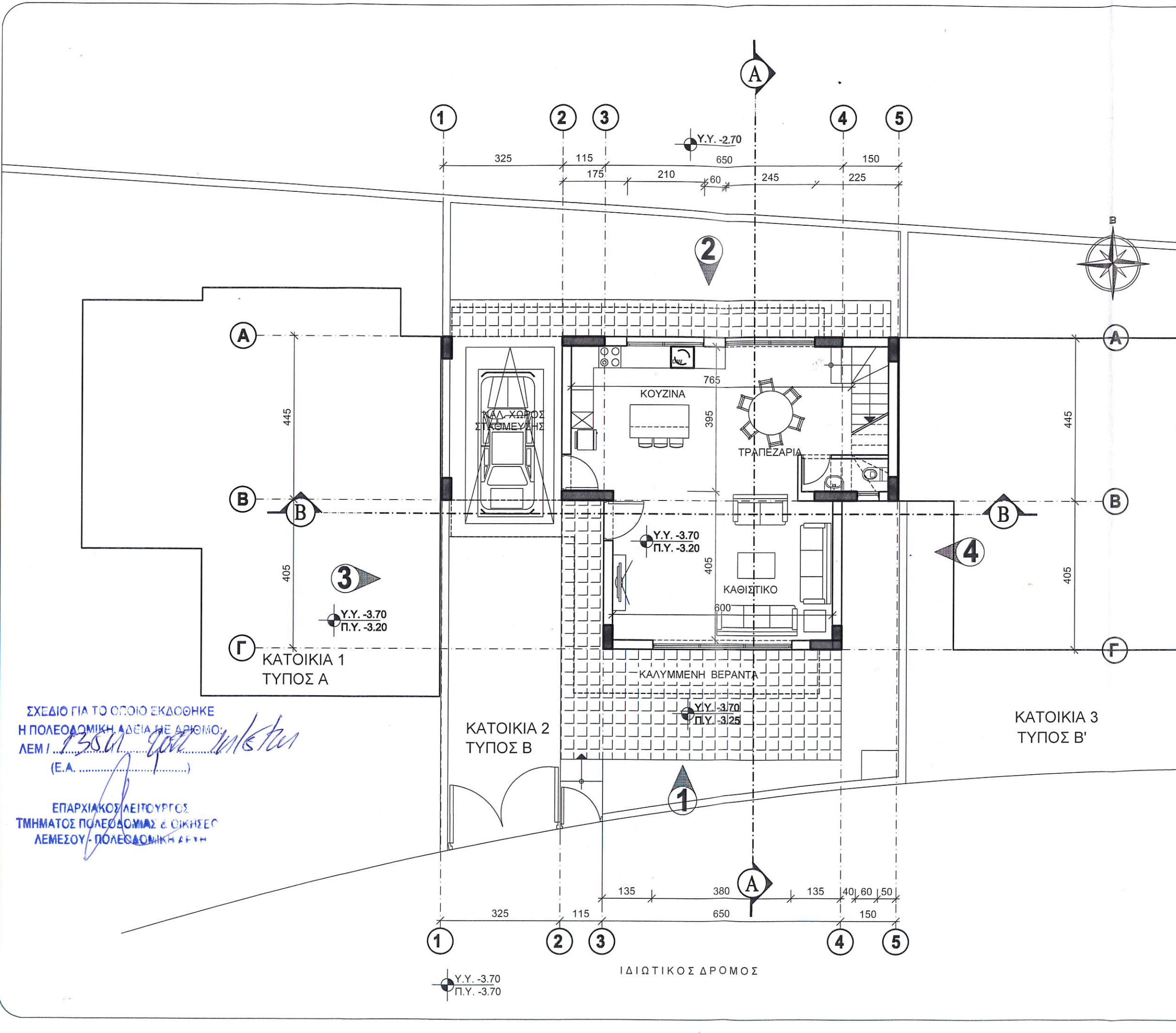
Anexartiasias street,

Office N° 3B - Tel. 25 343566

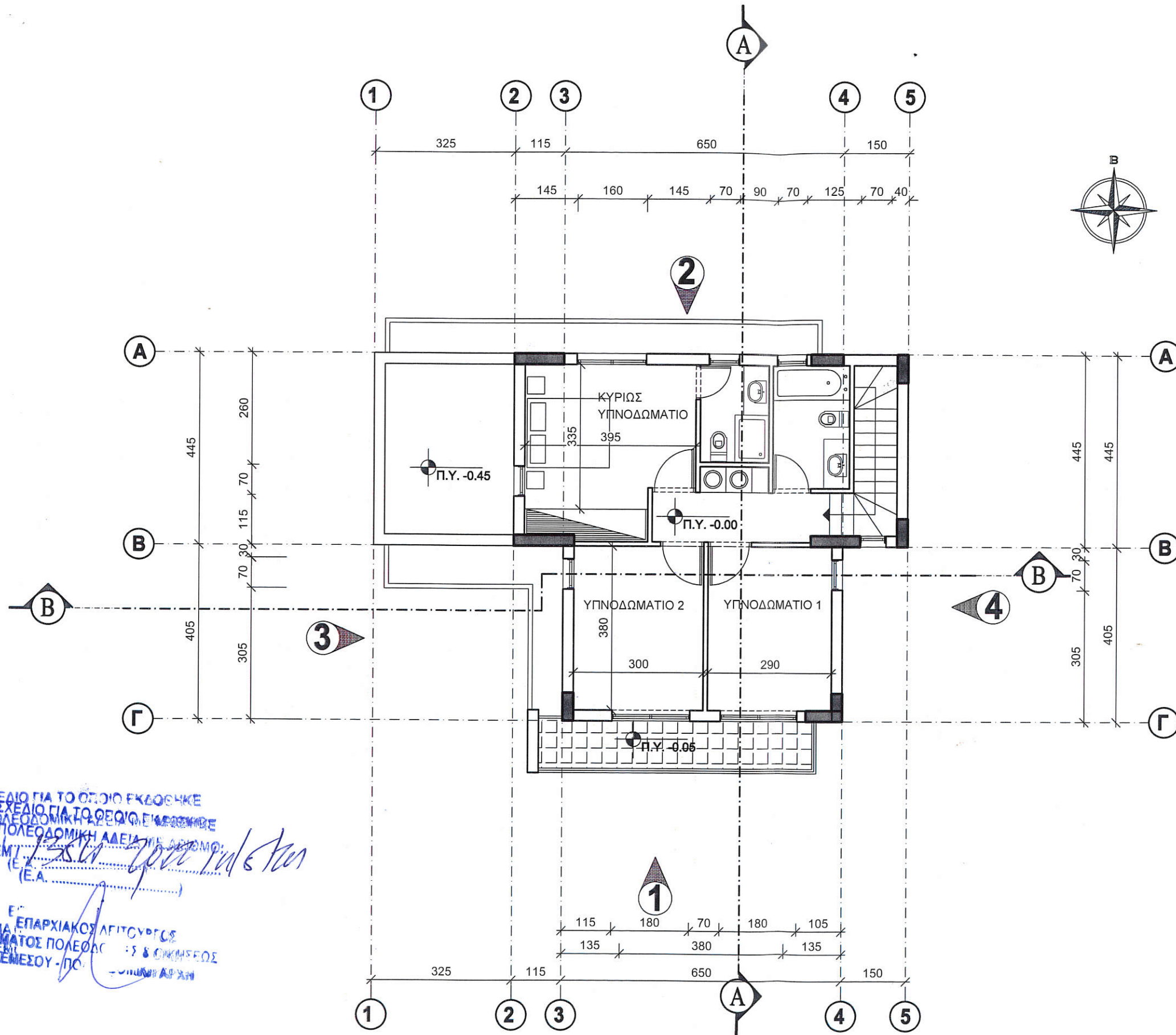
Fax 25354852 - P.O.BOX 56079

3304 LIMASSOL - CYPRUS

09-May-24



ΣΧΕΔΙΟ ΓΙΑ ΤΟ ΟΠΟΙΟ ΕΚΔΟΘΗΚΕ
Η ΠΟΛΕΟΔΟΜΙΚΗ ΑΔΕΙΑ ΝΕ ΑΡΙΘΜΟ:
ΛΕΜ/13501/2024/11/2024
(Ε.Α.)
ΕΠΑΡΧΙΑΚΟΣ ΛΕΙΤΟΥΡΓΟΣ
ΤΜΗΜΑΤΟΣ ΠΟΛΕΟΔΟΜΙΑΣ & ΟΙΚΗΣΕΩΣ
ΛΕΜΕΣΟΥ - ΠΟΛΕΟΔΟΜΙΚΗ ΑΡΧΗ



ΣΧΕΔΙΟ ΓΙΑ ΤΟ ΟΤΙΟ ΕΚΔΟΣΗΚΕ
 ΣΧΕΔΙΟ ΓΙΑ ΤΟ ΟΤΙΟ ΕΚΔΟΣΗΚΕ
 Η ΠΟΛΕΟΔΟΜΙΚΗ ΑΔΕΙΑ ΕΓΚΡΙΘΗΚΕ
 Η ΠΟΛΕΟΔΟΜΙΚΗ ΑΔΕΙΑ ΤΗΣ ΔΕΦΟΜΟ:
 ΛΕΜΙΝΟΣ 2022 14/5/2022
 (Ε.Α.)

ΕΠΙΣΤΗΜΟΝΙΚΟ ΕΓΚΛΗΜΑ
 ΕΠΙΣΤΗΜΟΝΙΚΟ ΕΓΚΛΗΜΑ
 ΤΜΗΜΑ ΠΟΛΕΟΔΟΜΙΑΣ & ΟΙΚΗΣΕΩΣ
 ΛΕΜΕΣΟΥ - Π.Ο.

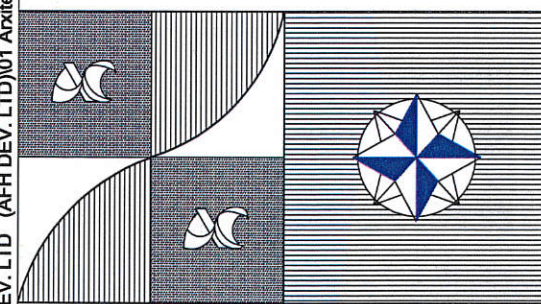
PROJECT :
AFH DEVELOPERS LTD

Sheet title
**ΚΑΤΟΨΗ ΟΡΟΦΟΥ
 ΚΑΤΟΙΚΙΑ 2 - ΤΥΠΟΣ-B**

date ΜΑΪΟΣ 2024	scale 1:100
check MARY - ANDR	sheet number 09

notes

Christos Andreou
 Eng. Arch. Tel: 25343566

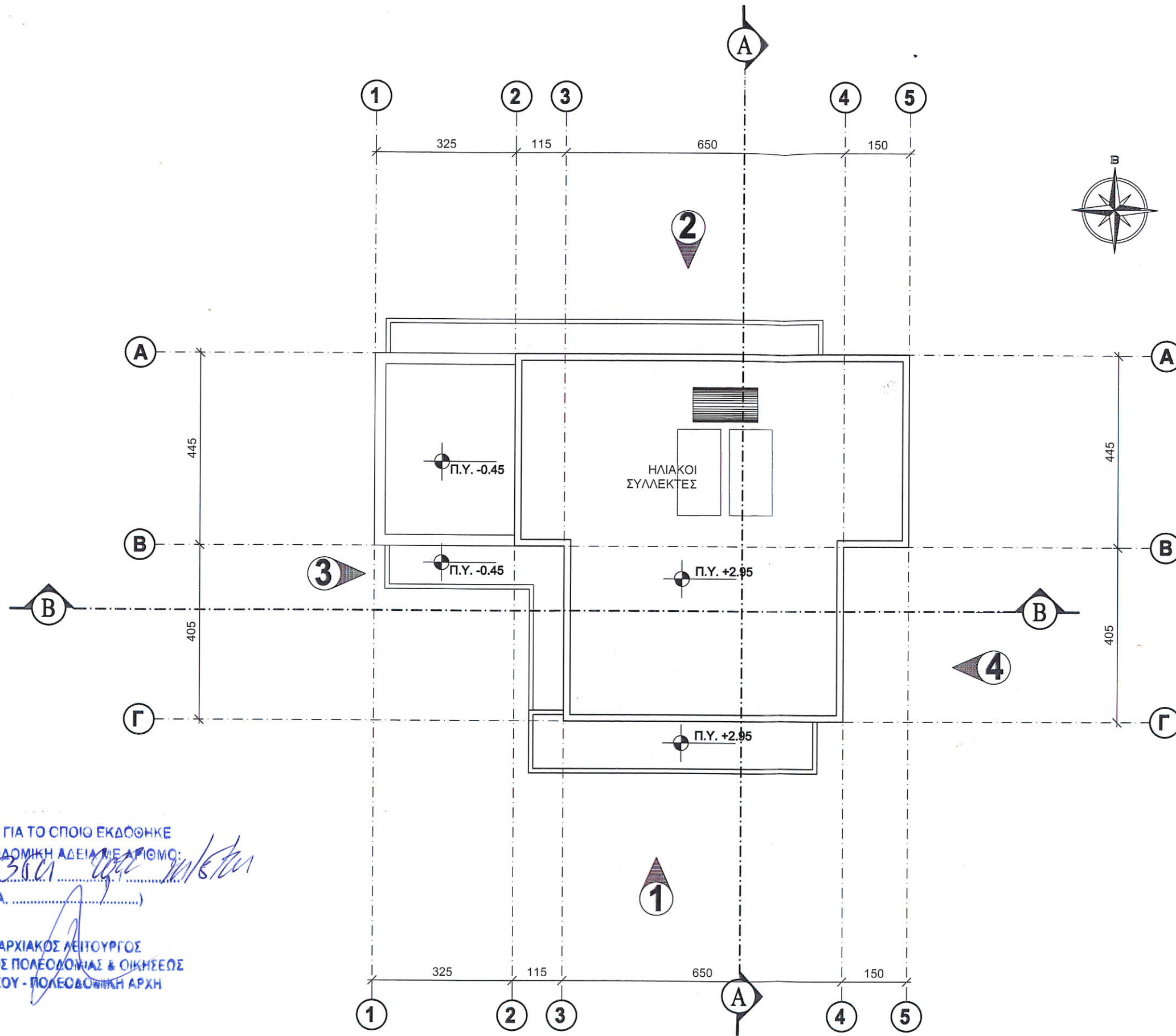


Christos P. ANDREOU
 Associates
 architects & engineers

Roussos Limassol Tower,
 Anexartisias street,
 Office N° 3B - Tel. 25 343566
 Fax 25354852 - P.O.BOX 56079
 3304 LIMASSOL - CYPRUS

\\192.168.10.25\Public\01 Server\02 All Drawings\1301-1500\1351 - NAMA DEV. LTD (AFH DEV. LTD)\01 Arxitektonika\01 Drawings\03 Rev-C\1351 A.F.H.Τελικὸ Ἀδειὰς Νέο Χωροταξικό.dwg

09-May-24



ΣΧΕΔΙΟ ΓΙΑ ΤΟ ΣΠΟΙΟ ΕΚΔΟΘΗΚΕ
 Η ΠΟΛΕΟΔΟΜΙΚΗ ΑΔΕΙΑ ΜΕ ΑΡΙΘΜΟ:
 ΛΕΜ/13601
 (Ε.Α.)
 ΕΠΑΡΧΙΑΚΟΣ ΛΕΙΤΟΥΡΓΟΣ
 ΤΜΗΜΑΤΟΣ ΠΟΛΕΟΔΟΜΙΑΣ & ΟΙΚΗΣΕΩΣ
 ΛΕΜΕΣΟΥ - ΠΟΛΕΟΔΟΜΙΚΗ ΑΡΧΗ

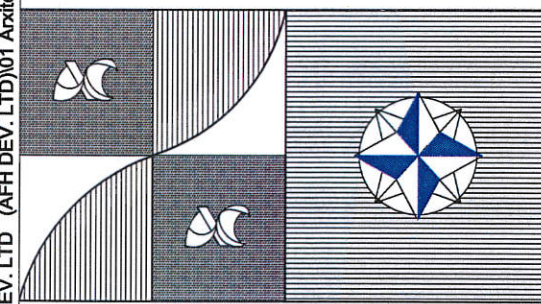
PROJECT :
AFH DEVELOPERS LTD

Sheet title
**ΚΑΤΟΨΗ ΟΡΟΦΗΣ
 ΚΑΤΟΙΚΙΑ 2 - ΤΥΠΟΣ-B**

date ΜΑΪΟΣ 2024	scale 1:100
check MARY - ANDR	sheet number 10

notes

Christos Andreou
 Eng. Arch. Tel: 25343566

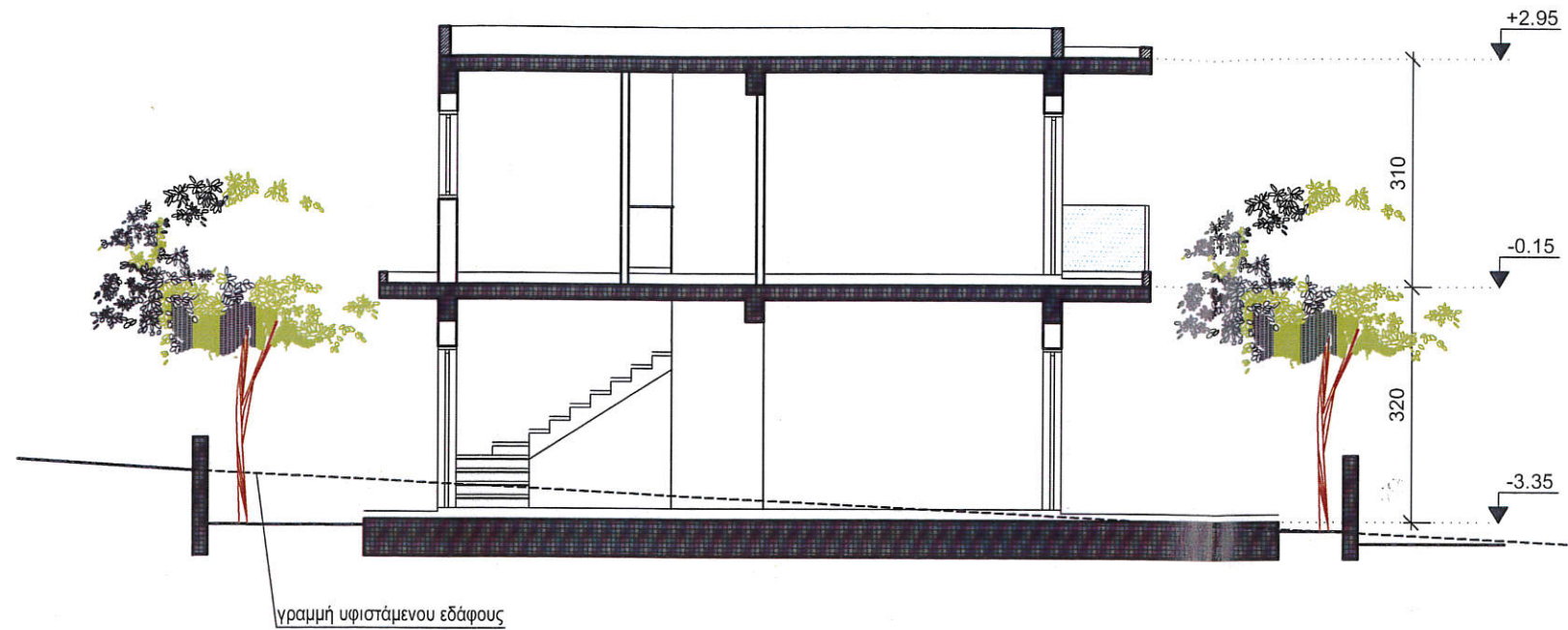


Christos P. ANDREOU
 Associates
 architects & engineers

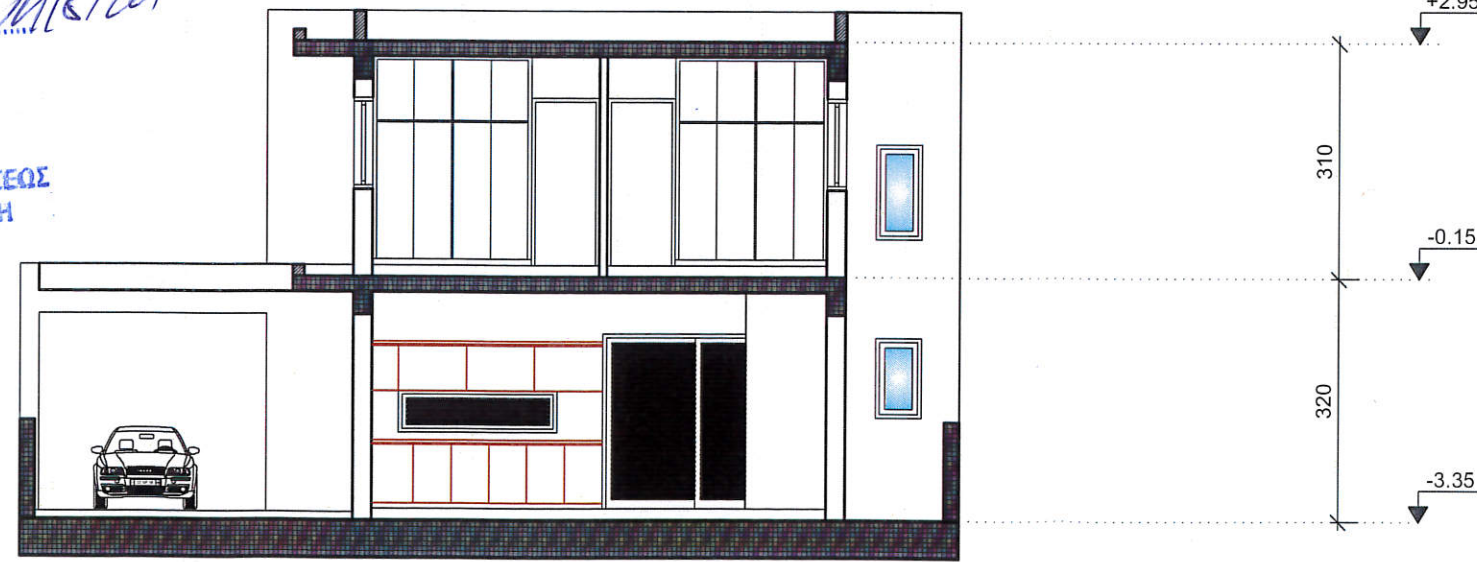
Roussos Limassol Tower,
 Anexartisias street,
 Office N° 3B - Tel. 25 343566
 Fax 25354852 - P.O.BOX 56079
 3304 LIMASSOL - CYPRUS

\\192.168.10.25\Public\01 Server\02 All Drawings\1301-1500\1351 - NAMA DEV. LTD (AFH DEV. LTD)\01 Arxitektonika\01 Drawings\03 Rev-C\1351 A.F.H.Τελικό Άδεια Νέο Χωροταξικό.dwg

09-May-24



TOMH A-A
ΚΑ. 1:100



TOMH B-B
ΚΑ. 1:100

ΣΧΕΔΙΟ ΓΙΑ ΤΟ ΟΠΟΙΟ ΕΚΔΟΘΗΚΕ
Η ΠΡΟΛΕΒΑΣΜΙΚΗ ΑΔΕΙΑ ΜΕ ΑΡΙΘΜΟ:
ΑΕΜ1: *1351/2024/11/2024*
(Ε.Α.)

ΕΠΑΡΧΙΑΚΟΣ ΥΠΟΥΡΓΟΣ
ΤΜΗΜΑΤΟΣ ΠΡΟΓΡΑΦΩΝ & ΟΥΚΗΣΕΩΣ
ΛΕΜΕΣΟΥ - ΠΟΛΙΤΕΥΜΑΤΟΣ

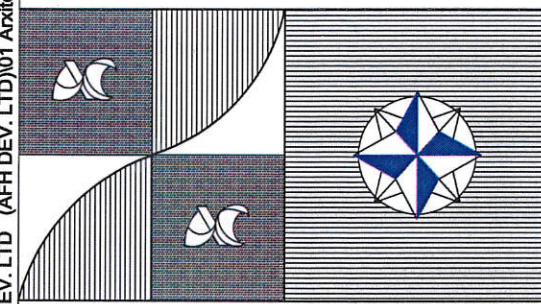
PROJECT :
AFH DEVELOPERS LTD

Sheet title
**ΤΟΜΗ A-A ΚΑΙ ΤΟΜΗ B-B
ΚΑΤΟΙΚΙΑ 2 - ΤΥΠΟΣ-B**

date ΜΑΪΟΣ 2024	scale 1:100
check MARY - ANDR	sheet number 11

notes

Christos Andreou
Eng. Arch. Tel: 25343566

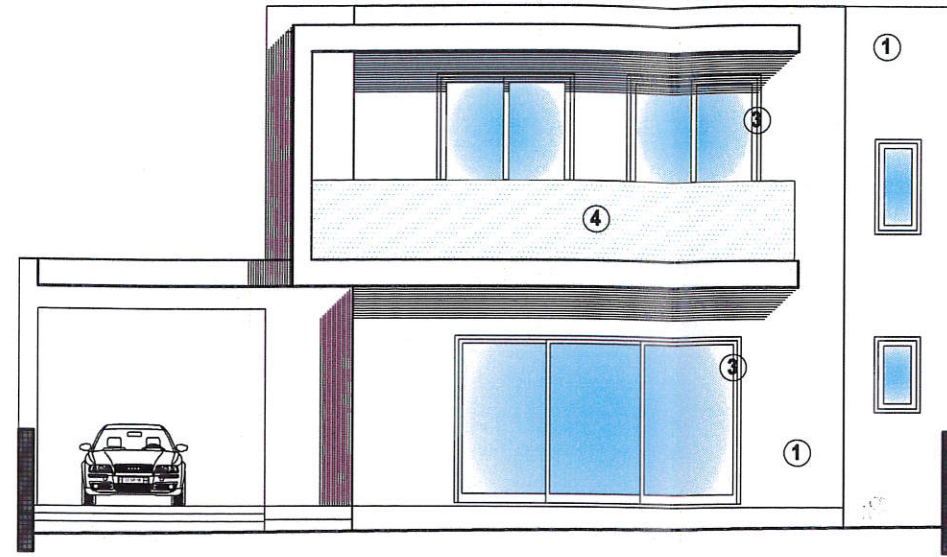


Christos P. ANDREOU
Associates
architects & engineers

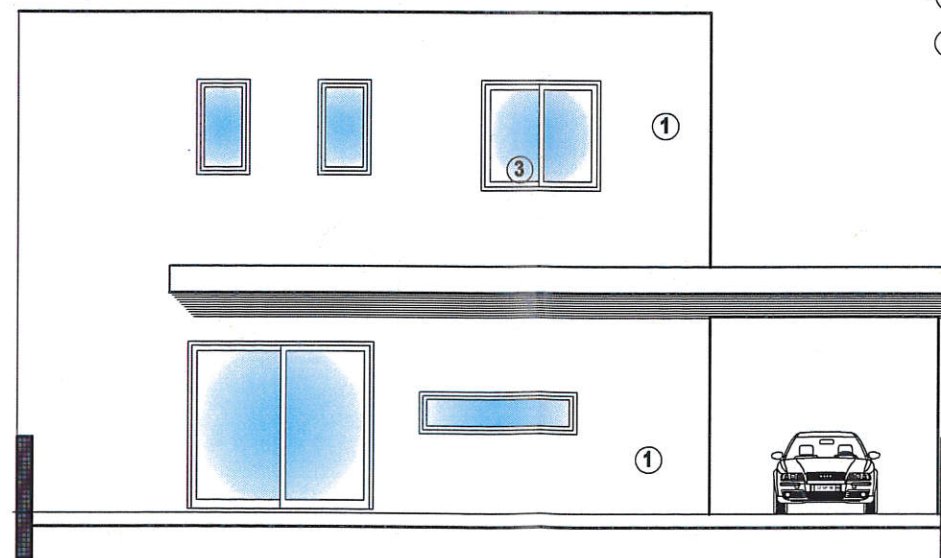
Roussos Limassol Tower,
Anexartisias street,
Office N° 3B - Tel. 25 343566
Fax 25354852 - P.O.BOX 56079
3304 LIMASSOL - CYPRUS

\\192.168.10.25\Public\01 Server\02 All Drawings\1301-1500\1351 - NAMA DEV. LTD (AFH DEV. LTD)\01 Arxitektonika\01 Drawings\03 Rev-C\1351 A.F.H.Τελικό Άδειας Νέο Χωροταξικό.dwg

09-May-24



ΠΡΟΣΟΨΗ (ΟΨΗ 1)
ΚΛ. 1:100



ΠΙΣΩ ΟΨΗ (ΟΨΗ 2)
ΚΛ. 1:100

ΥΠΟΜΝΗΜΑ

- ① ΟΙ ΕΞΩΤΕΡΙΚΕΣ ΕΠΙΦΑΝΕΙΕΣ ΝΑ ΓΙΝΟΥΝ 3ο ΧΕΡΙ ΣΟΒΑ , ΜΠΟΓΙΑ ΚΑΙ ΓΡΑΦΙΑΤΟ ΧΡΩΜΑΤΟΣ ΕΠΙΛΟΓΗΣ ΤΟΥ ΕΠΙΒΛΕΠΟΝΤΑ
- ② ΞΥΛΟ ΕΞΩΤΕΡΙΚΗΣ ΧΡΗΣΗΣ ΗΡΛ
- ③ ΑΛΟΥΜΙΝΙΑ
- ④ ΓΥΑΛΙ

ΣΧΕΔΙΟ ΓΙΑ ΤΟ ΟΠΟΙΟ ΕΚΔΟΘΗΚΕ
Η ΠΟΛΕΟΔΟΜΙΚΗ ΑΔΕΙΑ ΜΕ ΑΡΙΘΜΟ:
ΛΕΜ/ 13801
(Ε.Α.)

ΕΠΑΡΧΙΑΚΟΣ ΛΕΙΤΟΥΡΓΟΣ
ΤΜΗΜΑΤΟΣ ΠΟΛΕΟΔΟΜΙΑΣ & ΟΙΚΗΣΕΩΣ
ΛΕΜΕΣΟΥ - ΠΟΛΕΟΔΟΜΙΚΗ ΑΡΧΗ

PROJECT :

AFH DEVELOPERS LTD

Sheet title

**ΟΨΗ 1 ΚΑΙ ΟΨΗ 2
ΚΑΤΟΙΚΙΑ 2 - ΤΥΠΟΣ-B**

date

ΜΑΪΟΣ 2024

scale

1:100

check

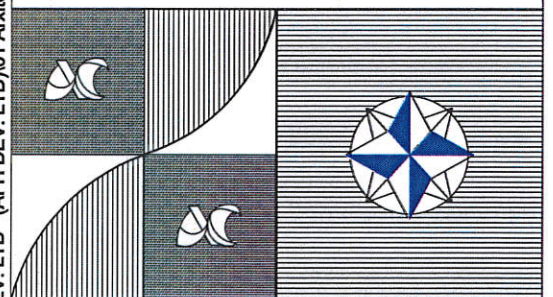
MARY - ANDR

sheet number

12

notes

Christos Andreou
Eng. Arch. Tel: 25343566



Christos P. ANDREOU
Associates
architects & engineers

Roussos Limassol Tower,

Anexartiasias street,

Office N° 3B - Tel. 25 343566

Fax 25354852 - P.O.BOX 56079

3304 LIMASSOL - CYPRUS

\\192.168.10.25\Public\01 Server\02 All Drawings\1301-1500\1351 - NAMA DEV. LTD (AFH DEV. LTD)\01 Arxitektonika\01 Drawings\03 Rev-C\1351 A.F.H.Τελικό Άδειας Νέο Χωροταξικό.dwg

09-May-24

PROJECT :

AFH DEVELOPERS LTD

Sheet title

**ΟΨΗ 3 ΚΑΙ ΟΨΗ 4
ΚΑΤΟΙΚΙΑ 2 - ΤΥΠΟΣ-Β**

date

ΜΑΪΟΣ 2024

scale

1:100

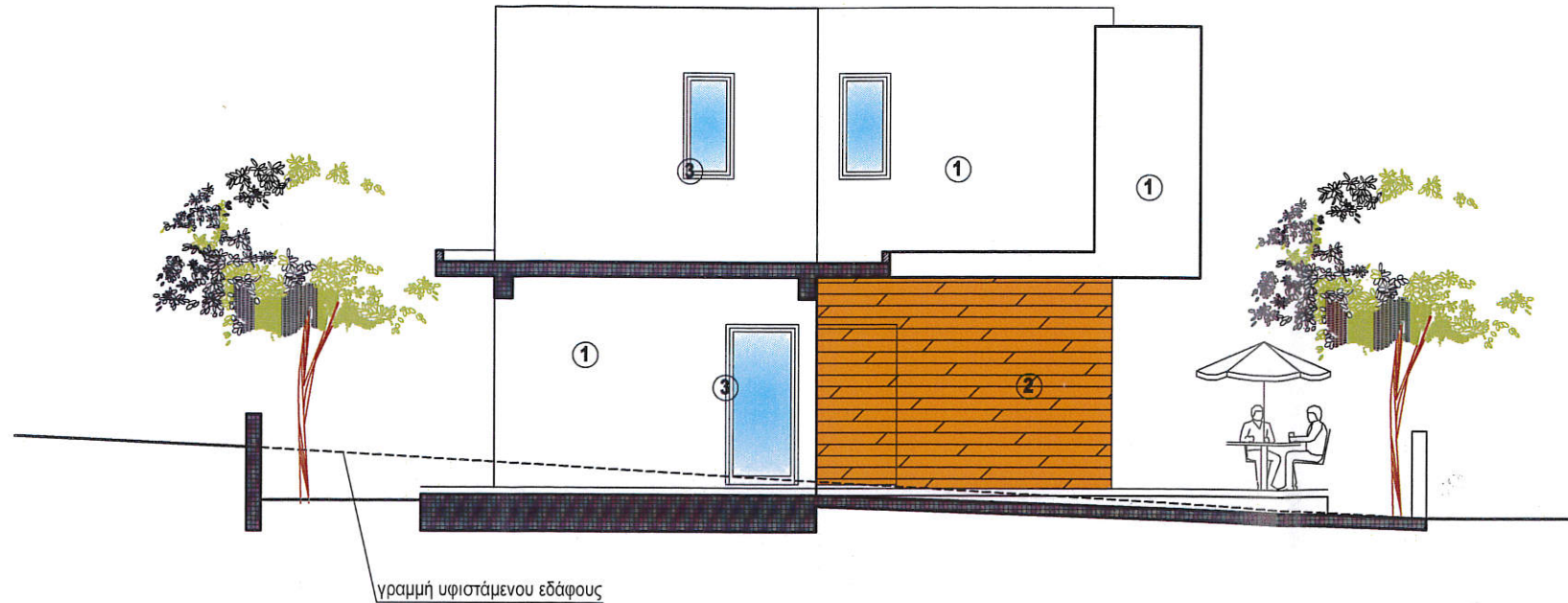
check

MARY - ANDR

sheet number

13

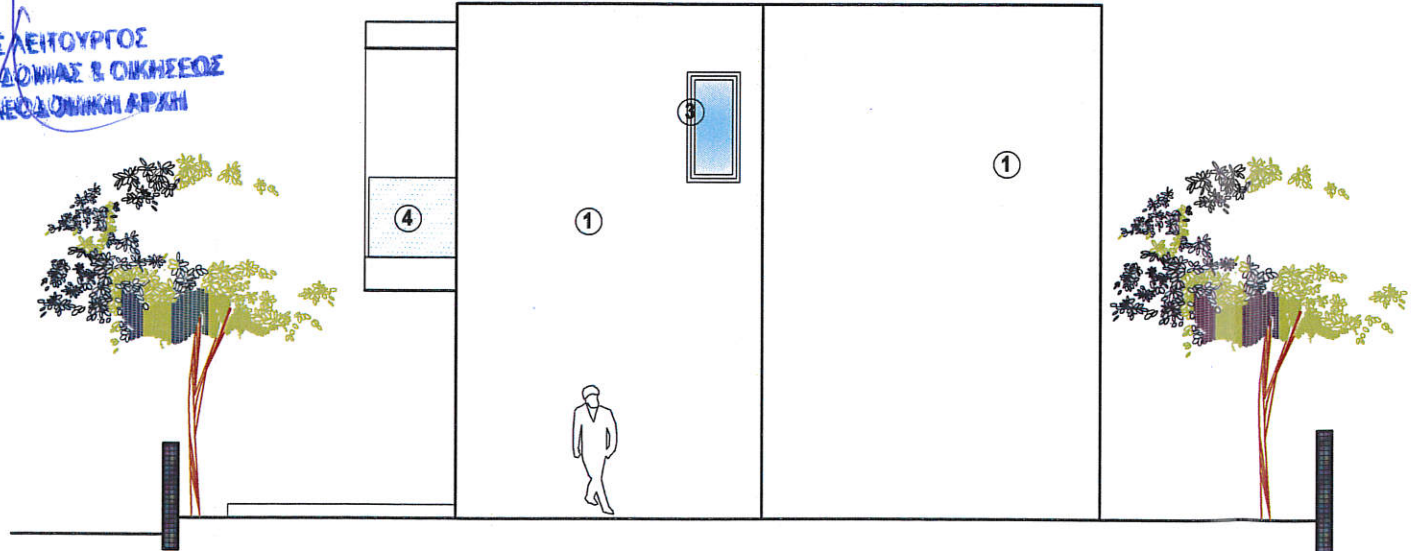
notes



ΠΛΑΙΝΗ ΟΨΗ (ΟΨΗ 3)
ΚΛ. 1:100

ΣΧΕΔΙΟ ΓΙΑ ΤΟ ΟΠΟΙΟ ΕΚΔΟΘΗΚΕ
Η ΠΟΛΙΤΕΥΣΤΙΚΗ ΑΔΕΙΑ ΜΕ ΑΡΤΟΜΟ:
ΛΕΜΙ 13501
(Ε.Α.)

ΕΠΑΡΧΙΑΚΟΣ ΛΕΙΤΟΥΡΓΟΣ
ΤΜΗΜΑΤΟΣ ΠΟΛΕΟΔΟΜΙΑΣ & ΟΙΚΗΣΕΩΣ
ΛΕΜΕΣΟΥ - ΠΟΛΙΤΕΥΣΤΙΚΗ ΑΡΧΗ

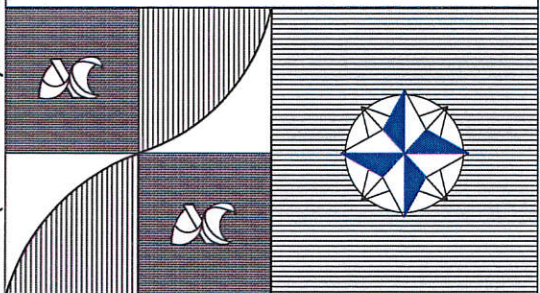


ΠΛΑΙΝΗ ΟΨΗ (ΟΨΗ 4)
ΚΛ. 1:100

ΥΠΟΜΝΗΜΑ

- ① ΟΙ ΕΞΩΤΕΡΙΚΕΣ ΕΠΙΦΑΝΕΙΕΣ ΝΑ ΓΙΝΟΥΝ 3ο ΧΕΡΙ ΣΟΒΑ , ΜΠΟΓΙΑ ΚΑΙ ΓΡΑΦΙΑΤΟ ΧΡΩΜΑΤΟΣ ΕΠΙΛΟΓΗΣ ΤΟΥ ΕΠΙΒΛΕΠΟΝΤΑ
- ② ΞΥΛΟ ΕΞΩΤΕΡΙΚΗΣ ΧΡΗΣΗΣ HPL
- ③ ΑΛΟΥΜΙΝΙΑ
- ④ ΓΥΑΛΙ

Christos Andreou
Eng. Arch. Tel: 25343566



Christos P. ANDREOU
Associates
architects & engineers

Roussos Limassol Tower,
Anexartiasias street,
Office N° 3B - Tel. 25 343566
Fax 25354852 - P.O.BOX 56079
3304 LIMASSOL - CYPRUS

\\192.168.10.25\Public\01 Server\02 All Drawings\1301-1500\1351 - NAMA DEV. LTD (AFH DEV. LTD)\01 Arhitektonika\01 Drawings\03 Rev-C\1351 A.F.H.Τελικά Άδειας Νέο Χωροταξικό.dwg

09-May-24