

A modern, multi-story apartment building with a light gray facade and dark window frames. The building features balconies with glass railings and potted plants. A central white text box is overlaid on the image. The sky is clear and blue.

Nama Residence

Жилой комплекс

О проекте

Расположенная на элитном земельном участке, резиденция находится в самом центре города, в районе улицы Riga Fereou, одном из самых благоустроенных районов Лимассола.

Продуманно спроектированный известным архитектором, Nama Residence является воплощением современной жизни с безупречными интерьерами, выполненными в соответствии с самыми высокими стандартами.



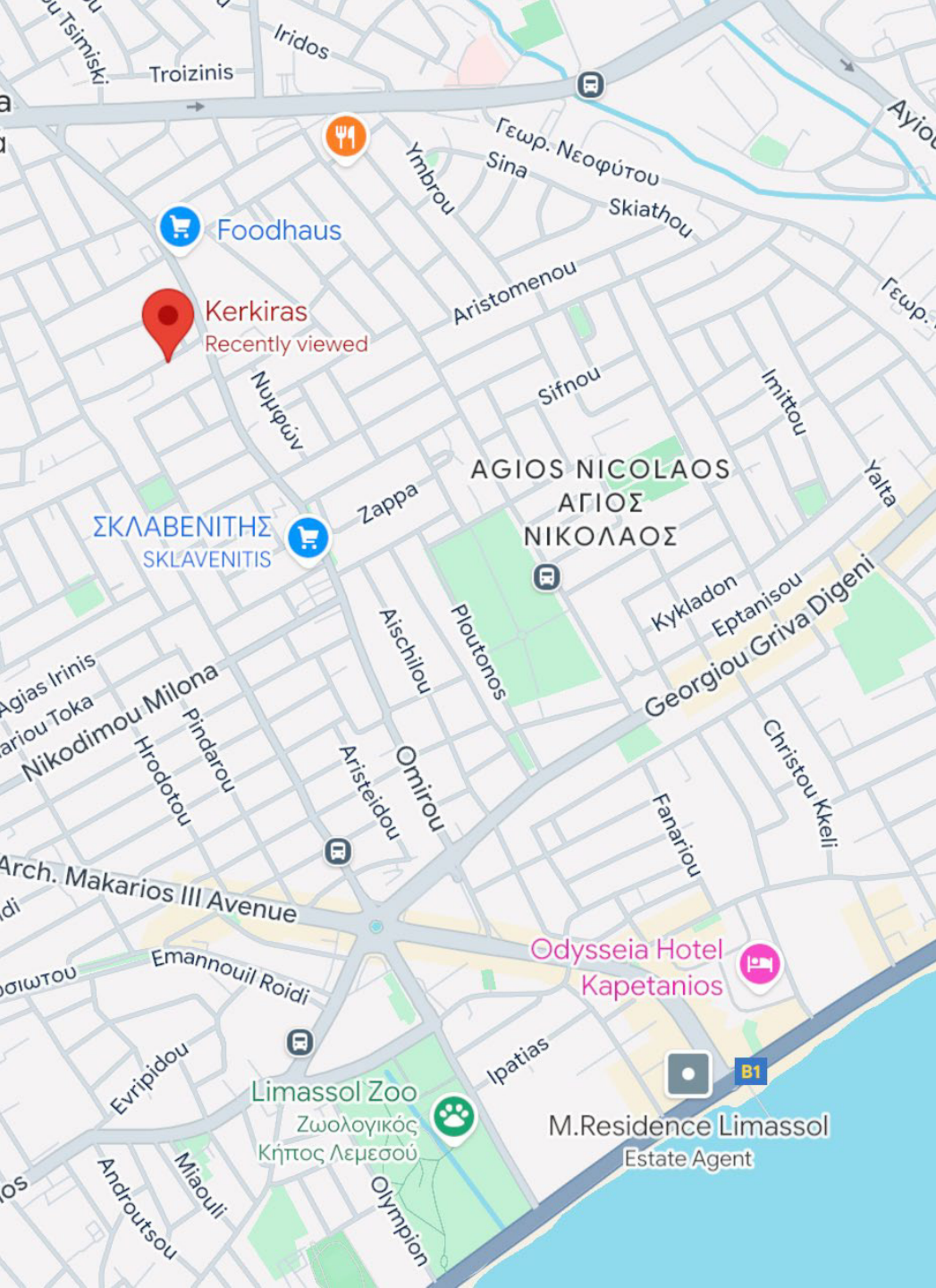
Месторасположение и инфраструктура

Район Riga Fereou традиционно был домом для некоторых самых знатных семей Лимассола. Со временем здесь появилось множество потрясающих аристократических домов с множеством зеленых открытых пространств и элегантных парков.

Всего в нескольких шагах от Nama Residence вы найдете оживленную улицу Омиру. Здесь вы можете зайти в супермаркете Sklavenitis, прежде чем прогуляться по огромному выбору местных рынков и пекарен, предлагающих все, от свежего хлеба до повседневных товаров первой необходимости.

В непосредственной близости от комплекса Nama Residence находится весьма уважаемая государственная начальная школа.





Месторасположение и инфраструктура

Чрезвычайно удобное расположение Nama Residence означает, что даже если движение в Лимассоле может быть напряженным, вы очень легко сможете сбежать. За несколько минут вы можете выехать из города и отправиться на автомагистраль в направлении Пафоса, Никосии или любого другого места, куда вы захотите. По возвращении вы сможете легко добраться до центра Лимассола по основным улицам, таким как Spyrou Курprianou или Макариу.

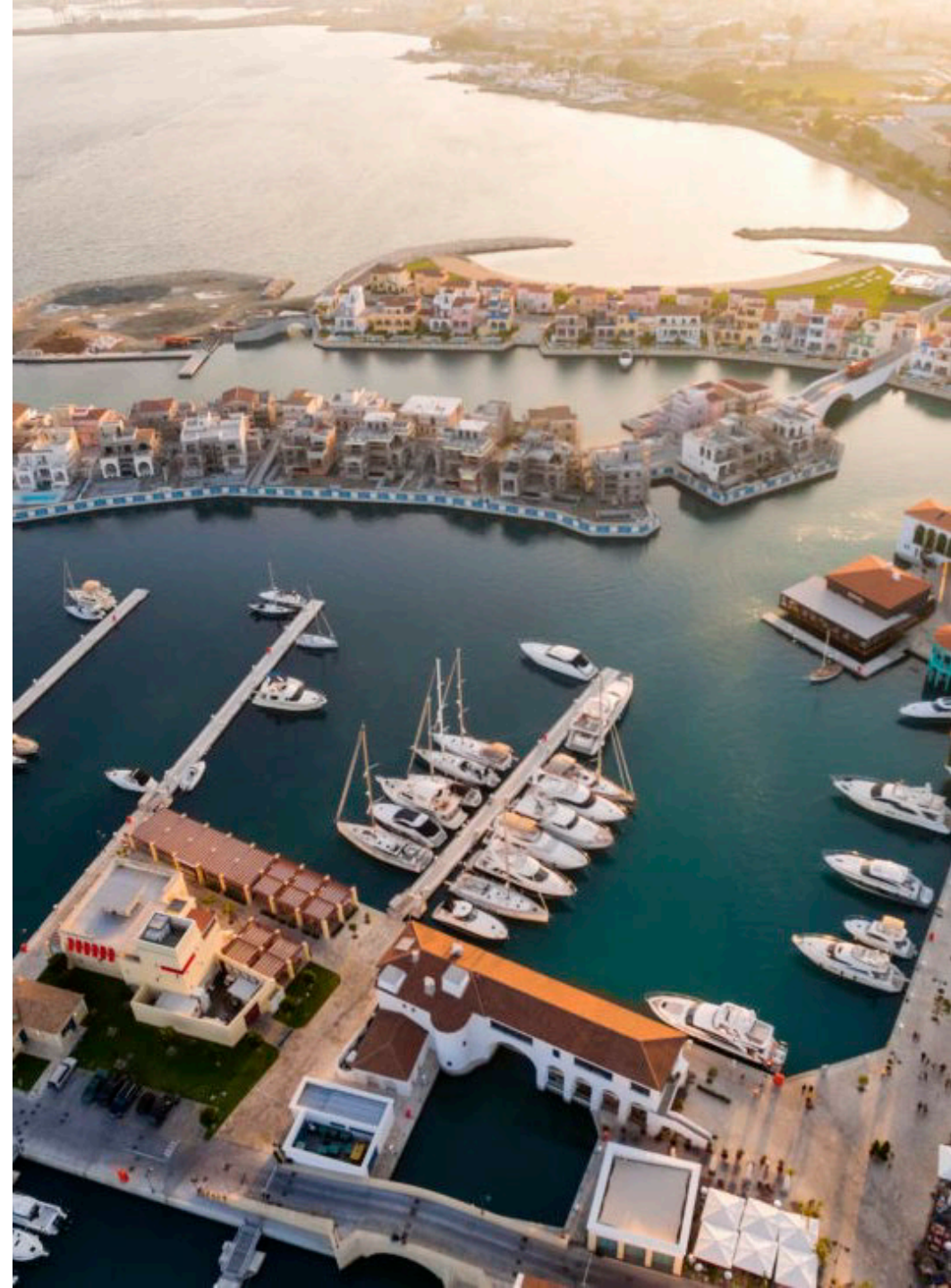
Всего в двух шагах от Nama Residence вас ждет широкий выбор вариантов в соответствии с вашим настроением и предпочтениями. Starbucks находится недалеко от проспекта Макариу, если вы хотите расслабиться, или если вам хочется чего-то более необычного, почему бы не заглянуть в Milk bar или Costa Coffee, фирменные кафе Makariou.

[Расположение Nama Residence](#)

Месторасположение и инфраструктура

В районе проспекта Макариу также есть яркий выбор еды и напитков, с выбором великолепных винных баров и аутентичных кухонь. Два из местных фаворитов - Salone Pasta Bar, ресторан итальянской кухни, и Neon Phaliron, известный ресторан международной кухни.

Жизнь в центре города, органично сочетающаяся с пляжным отдыхом, делает местоположение Nama Residence таким невероятно особенным. За 20 минут размеренной ходьбы, пройдя по зеленому парку прекрасного города, вы доберетесь до пешеходной набережной и дойдете до пристани для яхт Лимассола.



Особенности проекта

Nama Residence является свидетельством современной архитектуры, тщательно продуманной с использованием материалов высочайшего качества, сочетающей практичные пространства с визуально привлекательным дизайном. Этот проект органично сочетает современную изысканность с романтикой средиземноморской жизни.

Детали из отделочных материалов высокого качества дополняются оригинальными дизайнерскими решениями, которые гармонируют с пейзажем и создают ощущение «наконец-то дома» после долгого дня.



Интерьеры

Nama Residence предлагает органичную индивидуальность и разрабатывался и формирует ощущение открытости.

Наши апартаменты спроектированы и построены по самым высоким стандартам со всеми преимуществами современной жизни.

Высокие потолки, светодиодное освещение и скрытые кондиционеры.







Интерьеры

Каждая квартира также предназначена для повседневного удобства. Яркие, просторные жилые помещения, в которых люди могут жить, смеяться и писать свои собственные истории.

Открытая планировка дизайна означает отсутствие темных углов. Кухни и гостиные объединяются, образуя одну большую развлекательную зону, идеально подходящую для семейного ужина или вечернего просмотра фильма. Квартира имеет просторный балкон со стеклянным ограждением, где ваша семья и друзья могут насладиться трапезой на свежем воздухе с бескомпромиссным видом. Идеально подходит для спокойствия и расслабления независимо от сезона.

Особенности и характеристики квартир

Экологичный образ жизни

Nama Residence проектировался с учетом комплексного подхода, в котором использовались методы, позволяющие свести к минимуму неблагоприятное воздействие на окружающую среду и снизить потребление энергии зданием, одновременно способствуя здоровью и продуктивности его жителей.

Nama Residence сертифицирован Министерством энергетики и торговли как энергоэффективность класса А. Дизайн и технические характеристики соответствуют этому стандарту.

Комплекс будет подключён к системе фотовольтаик на крыше и получит почти нулевой счёт за электроэнергию в зонах общего пользования. Комплексы с нулевым потреблением энергии ничем не отличаются от других домов, только лучше. Это обычные дома, которые настолько герметичны, хорошо изолированы и энергоэффективны, что производят столько возобновляемой энергии, сколько потребляется в течение года.

Полная подготовка для установки розеток для электромобилей на каждом парковочном месте. Если вы уже ездите на электромобиле или планируете купить его в ближайшее время, то это вам пригодится.

Безопасность

Каждая квартира будет иметь пожароустойчивую входную дверь, в дополнение к уже ставшим стандартным системам видеодоступа в здание.



Технические характеристики

Фундамент и бетонная конструкция

Здание полностью соответствует европейским нормам антисейсмического кодекса;

Водоснабжение

Горячее и холодное водоснабжение будет по системе «труба в трубе»;

Каждая квартира будет оборудована баком для хранения холодной воды, насосом

повышения давления и бойлером с горячей водой в комплекте с солнечными панелями;

Сантехника и смесители

Высококачественная импортная сантехника из белого фарфора с хромированной фурнитурой;

Смесители с хромированной отделкой;

Кухонные мойки из высококачественной нержавеющей стали;

Настенные унитазы со скрытым бачком

Отопление и охлаждение

Каждая квартира будет иметь высокоэффективную систему кондиционирования VRV, с установкой компрессора в технической зоне;

Внутренние блоки скрытого типа для кондиционирования воздуха в зале / кухне;

Внутренние блоки настенного типа во всех спальнях;

Каждая квартира будет иметь водяной подогрев полов в каждой комнате;



Технические характеристики

Стены

Наружные стены: кладка из термокирпича толщиной 25 см, облицованная пенополистирольными плитами толщиной 8 см под теплоизоляционную штукатурку в соответствии со стандартами изоляции по энергоэффективности класса А;

Внутренние стены: кладка из термокирпича толщиной 10 см для утепления и звукоизоляции;

Внешние поверхности стен будут покрыты тремя слоями штукатурки и двумя слоями наружной краски. Все поверхности будут обработаны шпателем и окрашены двумя слоями водоэмульсионной краски;

Ванные комнаты будут облицованы керамической плиткой высотой до 1,2 м;

Гардеробы и кухни

Качественная дизайнерская кухня;

Столешница и фартук кухни будут сделаны из гранита;

Встроенные шкафы высокого качества во всех спальнях



Технические характеристики

Двери и окна

Алюминиевые наружные раздвижные двери и окна с двойным энергосберегающим стеклопакетом;

Качественные межкомнатные двери, укомплектованные металлической дверной ручкой, замком и стопором;

Противопожарная входная дверь, укомплектованная металлической дверной ручкой, замком и стопором ;

Полы и потолки

Гипсокартонный потолок в санузлах и коридоре;

Гостиная, столовая и кухонная зона будут покрыты высококачественным ламинатом повышенной износостойкости;

Спальни будут покрыты высококачественным ламинатом повышенной износостойкости;

Терраса будет вымощена противоскользящей керамической плиткой;

Высокий потолок в квартирах – 3 метра;

Внутренняя лестница - высококачественный мрамор;





Технические характеристики

Электричество

ТВ-розетки будут в гостиных и во всех спальнях;

Телефонные линии с телефонными/сетевыми розетками будут установлены в гостиной и во всех спальнях;

Светодиодные лампы в коридоре и санузлах;

Система контроля и доступа

В каждой квартире будет установлена телефонная система видеодомофона DANUA;

Калитка и входная дверь в здание будут иметь кодовую систему ввода/пропуска DANUA

Общая территория и электрические ворота

Сниженное или нулевое потребление внешней электроэнергии в местах общего пользования благодаря дополнительным солнечным панелям;

Полная подготовка для установки розеток для зарядки электромобилей для каждой квартиры;

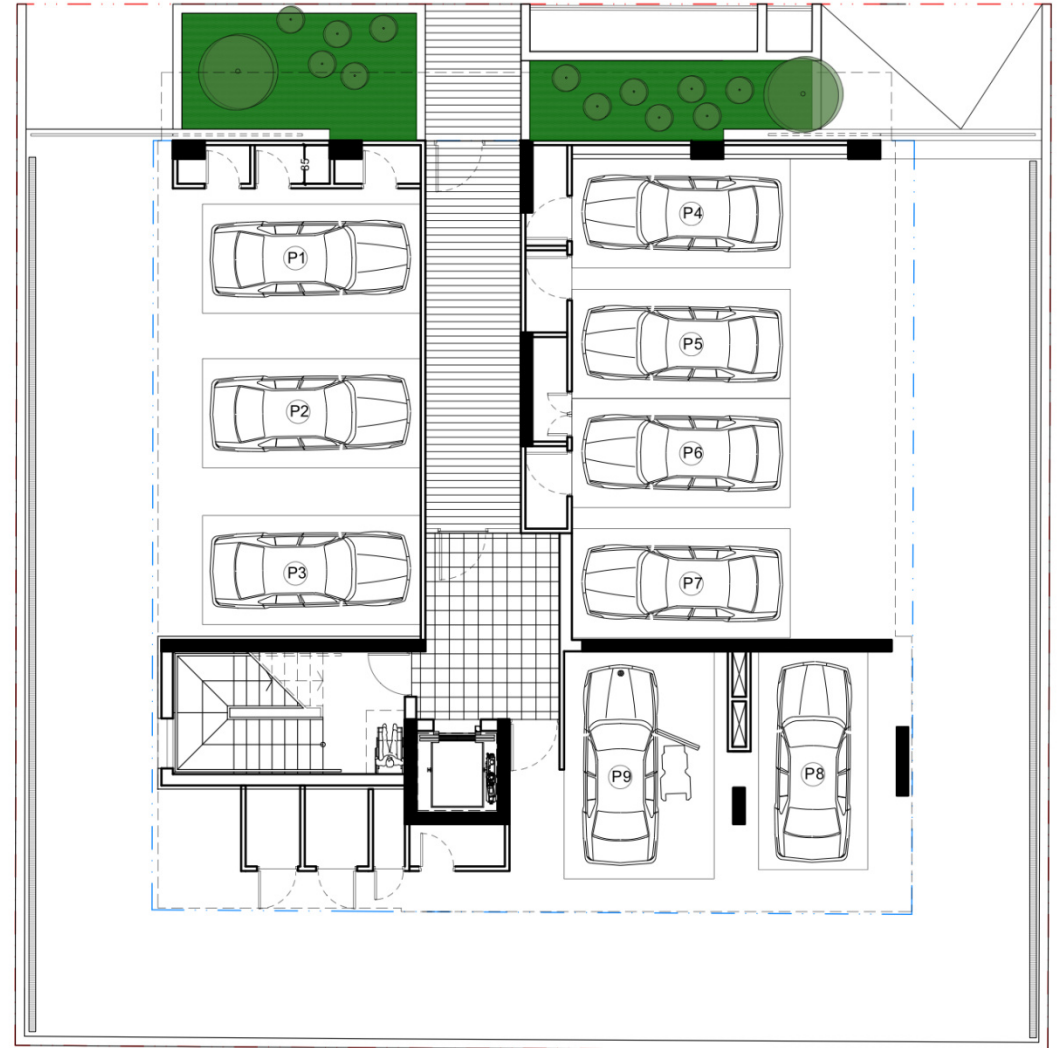
Кладовки, расположенные на нулевом этаже;

Электромеханизм ворот типа NICE с дистанционным управлением;

Скоростной лифт типа KONE

Планировка дома

План парковки



Планировка квартир

Первый этаж



Планировка квартир

Второй, третий этажи.



Стоимость

Этаж	Квартира	Количество спален	Общая площадь м2	Жилая площадь м2	Площадь балкона м2	Стоимость
1	101	2	99	82	17	SOLD
1	102	2	99	82	17	SOLD
2	201	2	99	82	17	390 000
2	202	2	99	82	17	390 000
2	203	1	64	51	13	SOLD
3	301	2	99	82	17	400 000
3	302	2	100	83	17	400 000
3	303	1	64	51	13	SOLD



Контакты

Arch. Makariou III, 232
Apollo Court, Office 602
3030, Limassol, Cyprus

Телефон:
+357 25 585 228

Эл. почта:
info@stemproperty.com.cy

Любая мебель, показанная в приложении, предназначена для концептуальных целей и не входит в сферу ответственности продавца;

Любая внешняя и внутренняя отделка потолка, кухни, шкафов или установки или цвета предназначены только для концептуальных целей и не входят в сферу ответственности продавца;