



# ESTER VILLAS, YEROSKIPOU

EXCEPTIONAL 4 BEDROOM DETACHED VILLAS WITH SEA VIEWS.

No.	BEDS	BATHS	LIVING AREA m <sup>2</sup>	COVERED VERANDAS m <sup>2</sup>	PLOT m <sup>2</sup>	PRICE
VILLA	4	4	206	40+ 40 covered parking-	498	€970,000+ VAT
VILLA	4	4	206	40+ 40 covered parking-	518	RESERVED

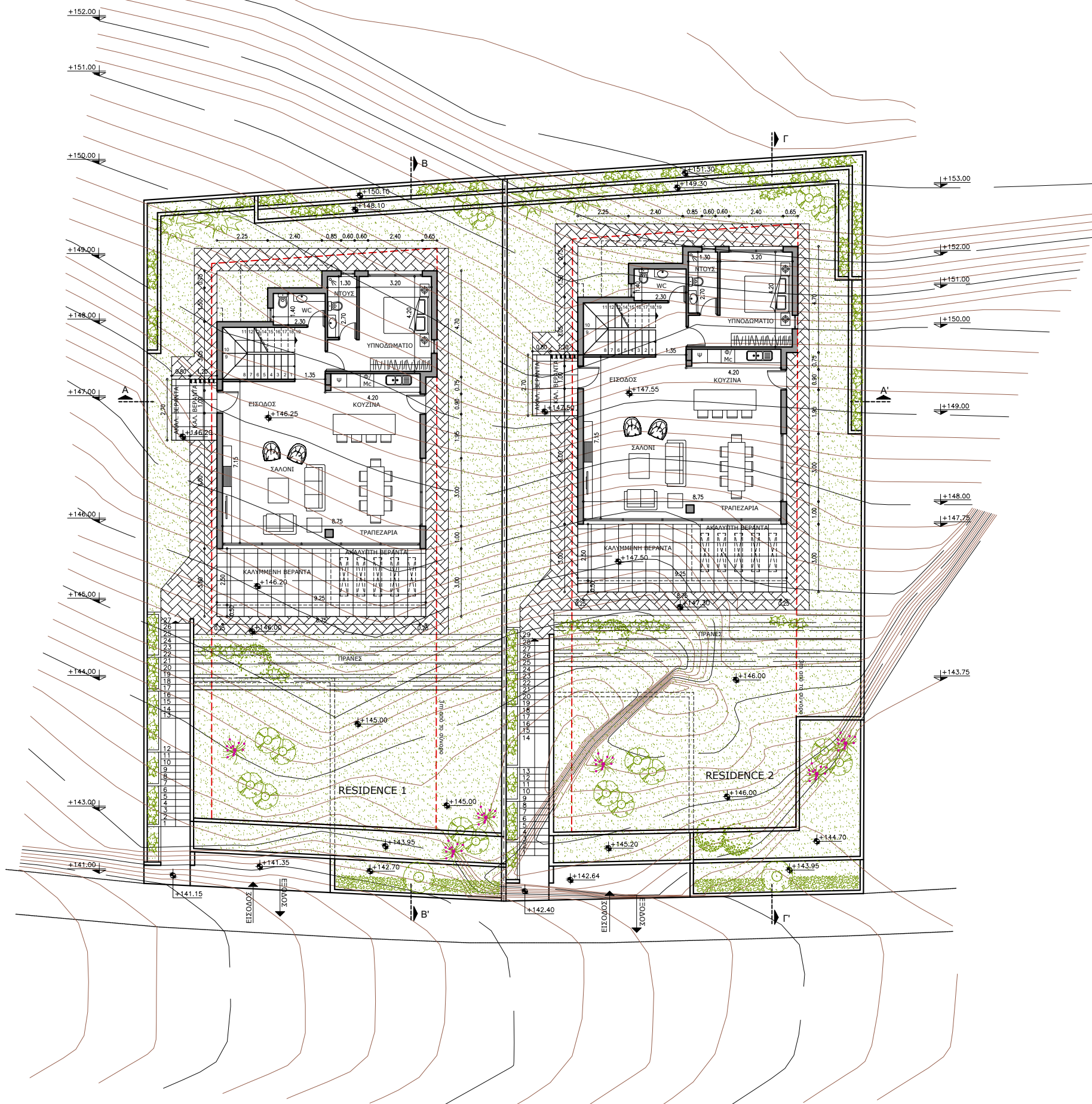
**INCLUDING:**

- PROVISION FOR UNDERFLOOR HEATING
- PROVISION FOR SPLIT UNITS A/C
- PROVISION FOR PHOTOVOLTAICS
- DOUBLE GARAGE WITH ELECTRIC DOOR
- OPTIONAL SWIMMING POOL









ΕΝΤΟΛΗ 2/ 2020 ΠΟΛΕΟΔΟΜΙΚΗ ΑΔΕΙΑ ΜΕ ΤΗ ΔΙΑΔΙΚΑΣΙΑ ΠΟΛΕΟΔΟΜΙΚΗΣ ΒΕΒΑΙΟΤΗΤΑΣ
Επαρχιακό Γραφείο ΤΠΟ Πάφου Δήμος Γεροσκήπου
Αριθμός Αίτησης
ΘΕΩΡΗΣΗ ΠΟΛΕΟΔΟΜΙΚΗΣ ΑΡΧΗΣ
<b>ΟΙΚΟΠΕΔΟ:</b> ΑΡΙΘΜΟΣ ΕΓΓΡΑΦΗΣ: 0/ 10559 Φ/Σχ: 51/ 12 ΤΜΗΜΑ: — ΑΡΙΘΜΟΣ ΤΕΜΑΧΙΟΥ: 1658 ΠΕΡΙΟΧΗ: ΓΕΡΟΣΚΗΠΟΤ
<b>ΠΟΛΕΟΔΟΜΙΚΑ ΔΕΔΟΜΕΝΑ:</b> ΕΜΒΑΔΟ ΟΙΚΟΠΕΔΟΥ: = 1016m <sup>2</sup> ΖΩΝΗ: Κα9 Σ.Δ.: 40% = 406.40m <sup>2</sup> Σ.Κ.: 25% = 254m <sup>2</sup> ΟΡΟΦΟΙ: 2 ΤΨΟΣ: 10m
ΣΤΟΙΧΕΙΑ ΕΡΓΟΥ: ΔΥΟ ΔΙΩΡΟΦΕΣ ΚΑΤΟΙΚΙΕΣ
<b>ΠΡΟΤΕΙΝΟΜΕΝΑ ΔΕΔΟΜΕΝΑ</b> <b>ESTER RESIDENCE 1:</b> ΕΜΒΑΔΟ ΤΕΜΑΧΙΟΥ: 498 ΔΟΜΗΣΗΣ = E1 + E4 = 198.70m <sup>2</sup> = 39.89% ΚΑΛΤ. ΒΕΡΑΝΤΕΣ = E3 + E6 = 15.75m <sup>2</sup> = 7.9% ΚΑΛΥΨΗΣ = E1 + E2 + E3 = 121.88m <sup>2</sup> = 24.4% ΠΡΟΣΛΟΓΙΣΜΟΣ ΕΜΒΑΔΩΝ ΓΙΑ ΣΚΟΠΟΥΣ ΔΙΚΑΙΩΜΑΤΩΝ: 267.99m <sup>2</sup> <b>ESTER RESIDENCE 2:</b> ΕΜΒΑΔΟ ΤΕΜΑΧΙΟΥ: 518 ΔΟΜΗΣΗΣ = E1 + E4 = 198.70m <sup>2</sup> = 38.35% ΚΑΛΤ. ΒΕΡΑΝΤΕΣ = E3 + E6 = 15.75m <sup>2</sup> = 7.9% ΚΑΛΥΨΗΣ = E1 + E2 + E3 = 121.88m <sup>2</sup> = 23.5% ΠΡΟΣΛΟΓΙΣΜΟΣ ΕΜΒΑΔΩΝ ΓΙΑ ΣΚΟΠΟΥΣ ΔΙΚΑΙΩΜΑΤΩΝ: 267.99m <sup>2</sup>
<b>ΣΤΟΙΧΕΙΑ ΜΕΛΕΤΗΤΗ</b> Όνοματεπώνυμο: Θάλεια Λεμονάρη Αρ. Μητρώου ΕΤΕΚ: Α153857 Υπογραφή:

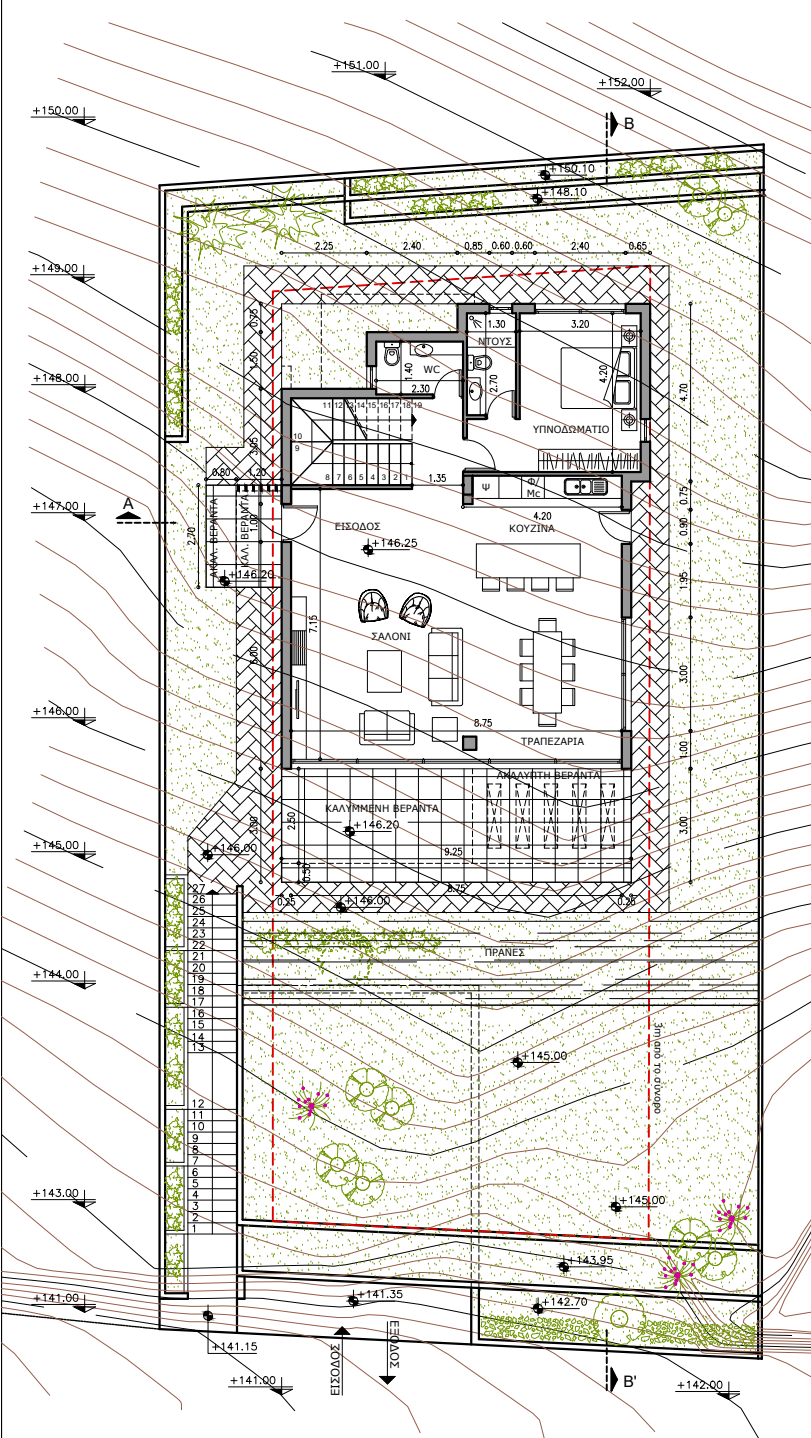
±0.00 ΠΡΟΤΕΙΝΟΜΕΝΑ ΥΨΟΜΕΤΡΑ  
↘ ±0.00 ΥΦΙΣΤΑΜΕΝΑ ΥΨΟΜΕΤΡΑ

**movere · architects**  
Θάλεια Λεμονάρη  
τηλ. 99223111  
email: thalia@movere architects.com

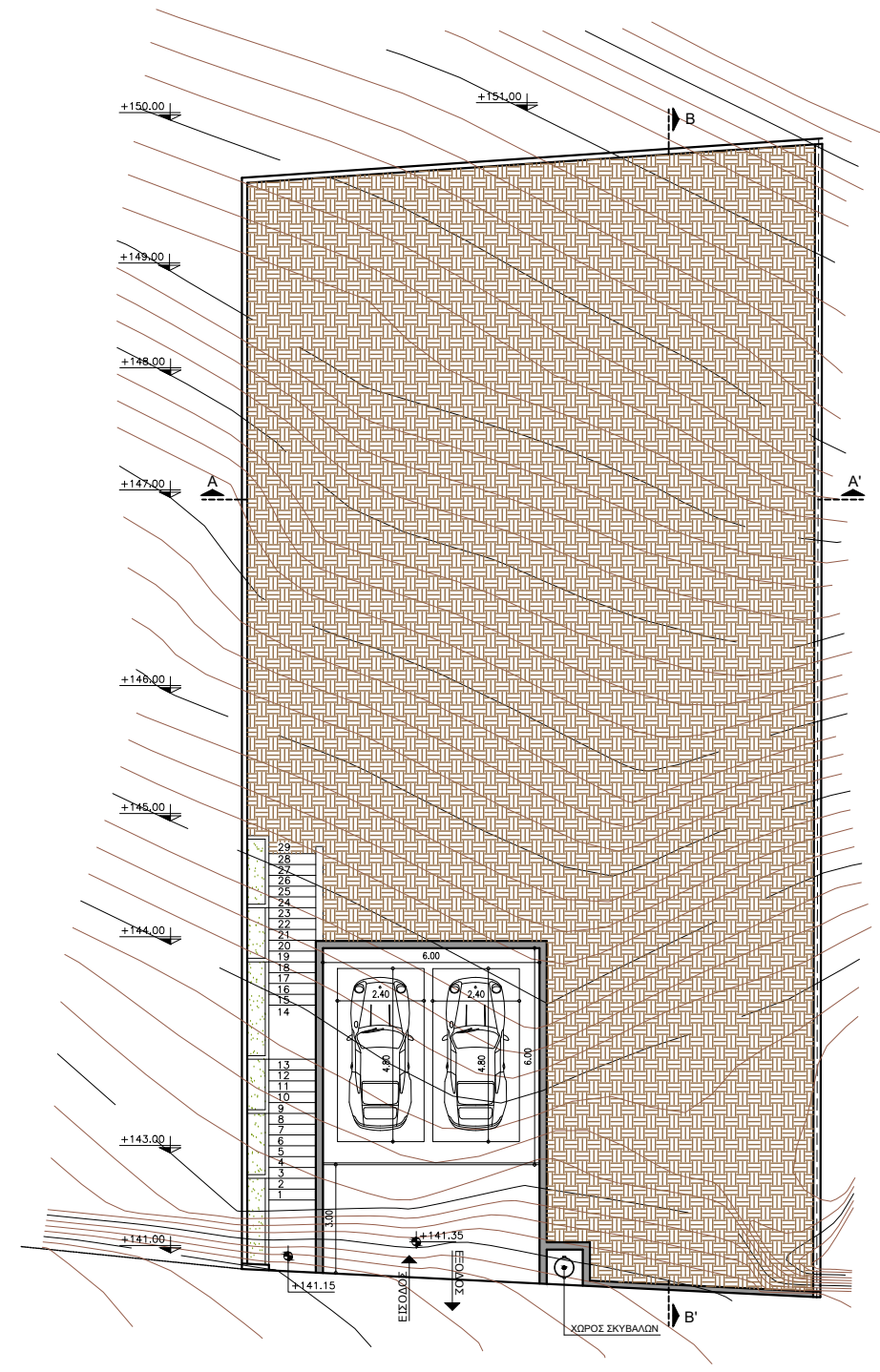
Ημερομηνία:  
**Μάιος 2025**  
2406RE

Έργο:  
**ESTER VILLAS**

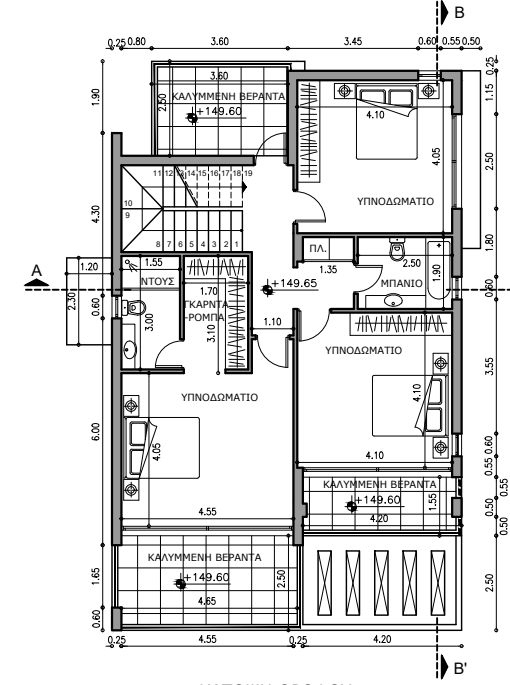
**ΧΩΡΟΤΑΞΙΚΟ**  
Κλίμακα: 1:200 @A3  
Αρ. Σχεδίου: 01



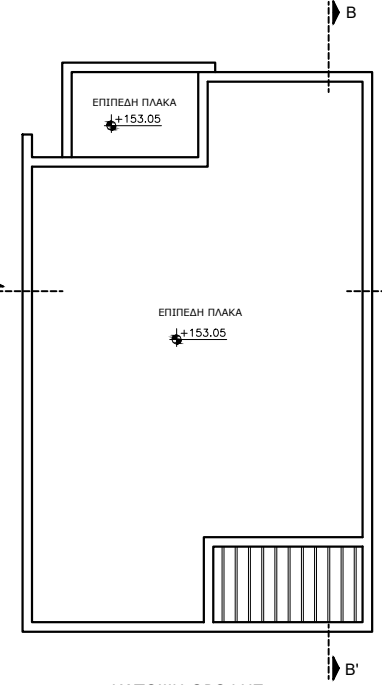
ΚΑΤΟΨΗ ΙΣΟΓΕΙΟΥ



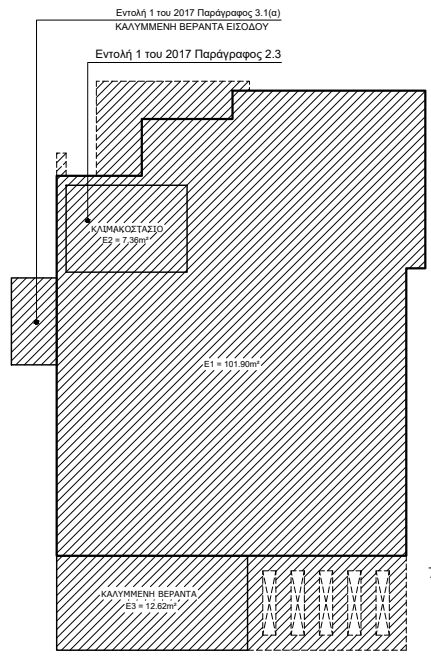
ΚΑΤΟΨΗ ΥΠΟΓΕΙΟΥ



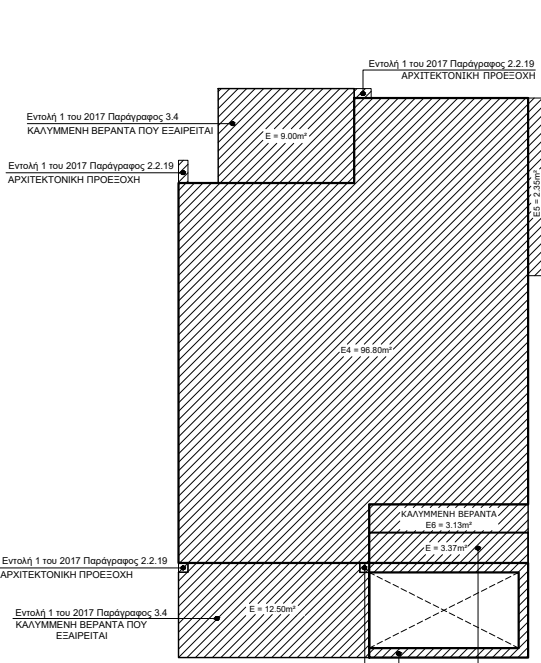
ΚΑΤΟΨΗ ΟΡΟΦΟΥ



ΚΑΤΟΨΗ ΟΡΟΦΗΣ



ΕΜΒΑΔΟΓΡΑΜΜΑ ΙΣΟΓΕΙΟΥ



ΕΜΒΑΔΟΓΡΑΜΜΑ ΟΡΟΦΟΥ

ΕΜΒΑΔΑ ΙΣΟΓΕΙΟΥ:  
ΔΟΜΗΣΗ: E1 = 101.90m<sup>2</sup>  
ΚΑΛΥΜΜΕΝΕΣ ΒΕΡΑΝΤΕΣ: E2 = 12.62m<sup>2</sup>  
ΚΑΤΨΗ: E1 + E2 + E3 = 121.88m<sup>2</sup>

ΕΜΒΑΔΑ ΟΡΟΦΟΥ:  
ΔΟΜΗΣΗ: E4 = 96.80m<sup>2</sup>  
ΚΑΛΥΜΜΕΝΕΣ ΒΕΡΑΝΤΕΣ: E5 = 3.13m<sup>2</sup>  
ΚΑΤΨΗ: E4 + E5 + E6 = 102.28m<sup>2</sup>

**ΟΙΚΟΠΕΔΟ:**  
ΑΡΙΘΜΟΣ ΕΓΓΡΑΦΗΣ: 0/ 10559  
Φ/Σχ: 51/ 12  
ΤΜΗΜΑ: ---  
ΑΡΙΘΜΟΣ ΤΕΜΑΧΙΟΥ: 1658  
ΠΕΡΙΟΧΗ: ΓΕΡΟΣΚΗΠΟΤ

**ΠΟΛΕΟΔΟΜΙΚΑ ΔΕΔΟΜΕΝΑ:**  
ΕΜΒΑΔΟ ΟΙΚΟΠΕΔΟΥ: = 498m<sup>2</sup>  
ΖΩΝΗ: Κα9  
Σ.Δ.: 40% = 199.20m<sup>2</sup>  
Σ.Κ.: 25% = 124.50m<sup>2</sup>  
ΟΡΟΦΟΙ: 2  
ΤΨΟΣ: 10m

**ΣΤΟΙΧΙΑ ΕΜΒΑΔΩ ΕΣΤΕΡ RESIDENCE 1:**  
ΔΟΜΗΣΗ = E1 + E4 = 198.70m<sup>2</sup> = 39.89%  
ΚΑΛΥΜΜΕΝΕΣ ΒΕΡΑΝΤΕΣ = E3 + E6 = 15.75m<sup>2</sup> = 3.15%  
ΚΑΤΨΗ = E1 + E2 + E3 = 121.88m<sup>2</sup> = 24.47%

ΠΡΟΛΟΓΙΣΜΟΣ ΕΜΒΑΔΩΝ ΓΙΑ ΣΚΟΠΟΥΣ ΔΙΚΑΙΩΜΑΤΩΝ: 267.99m<sup>2</sup>

ΠΡΟΛΟΓΙΣΜΟΣ ΕΜΒΑΔΩΝ ΙΣΟΓΕΙΟΥ ΓΙΑ ΣΚΟΠΟΥΣ ΔΙΚΑΙΩΜΑΤΩΝ: 137.85m<sup>2</sup>

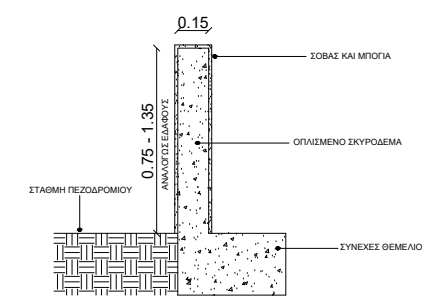
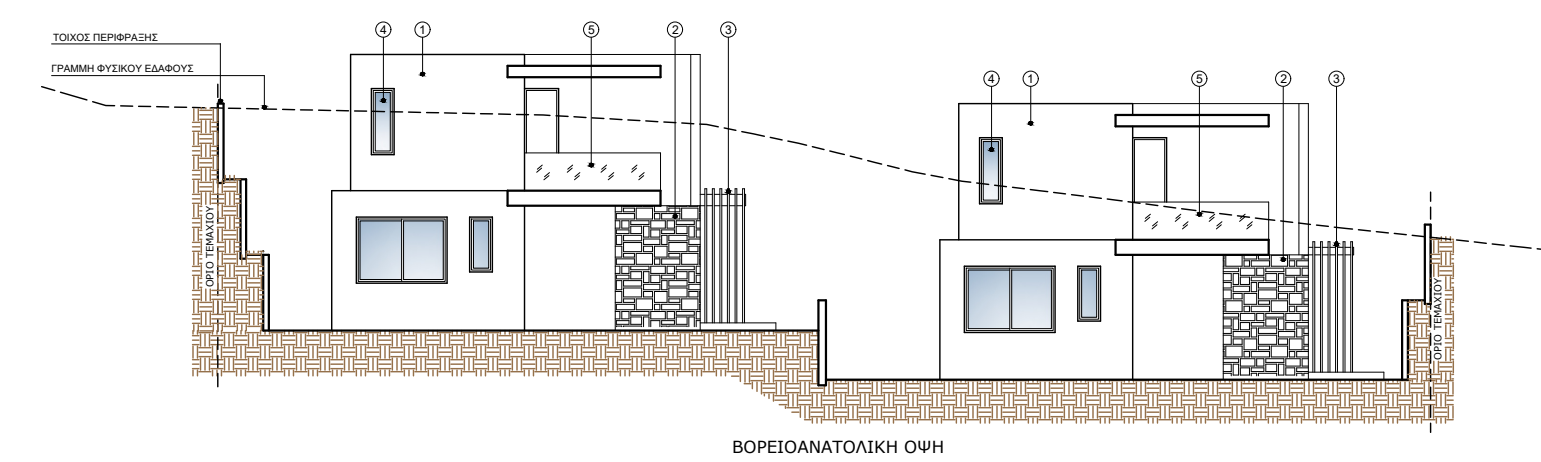
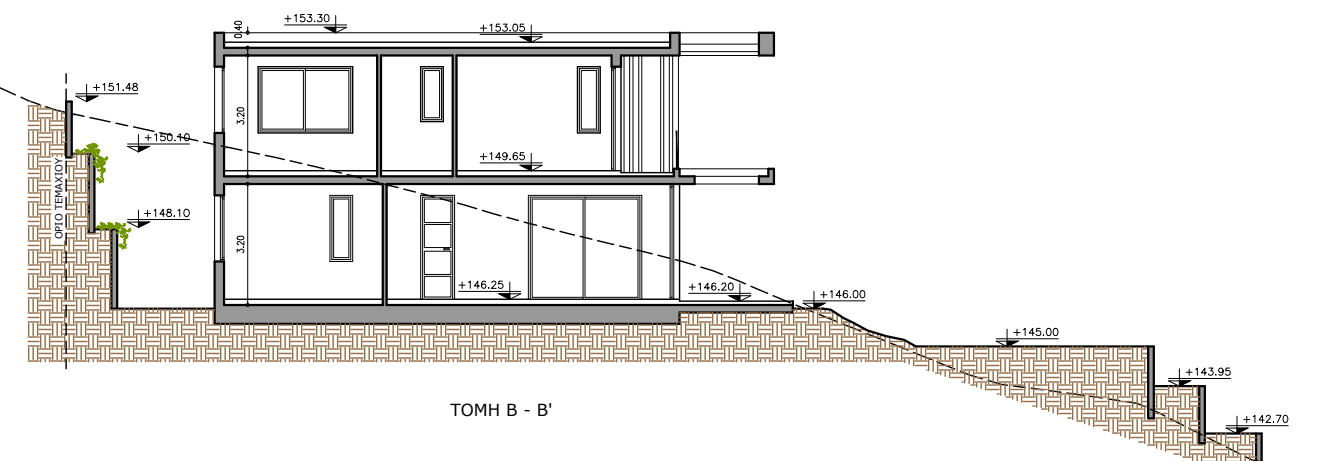
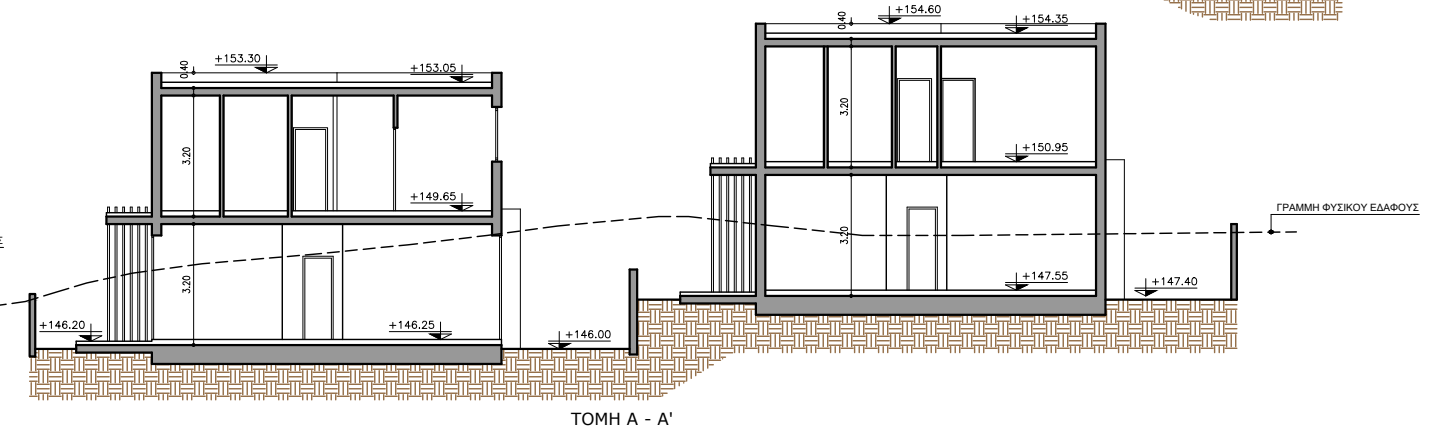
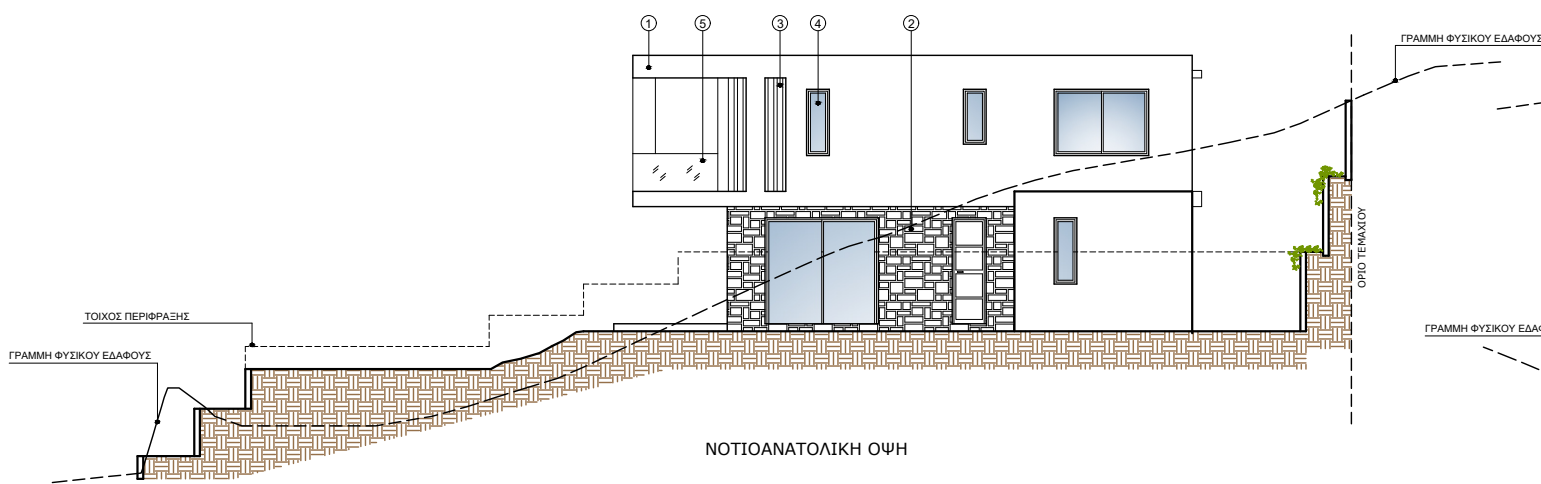
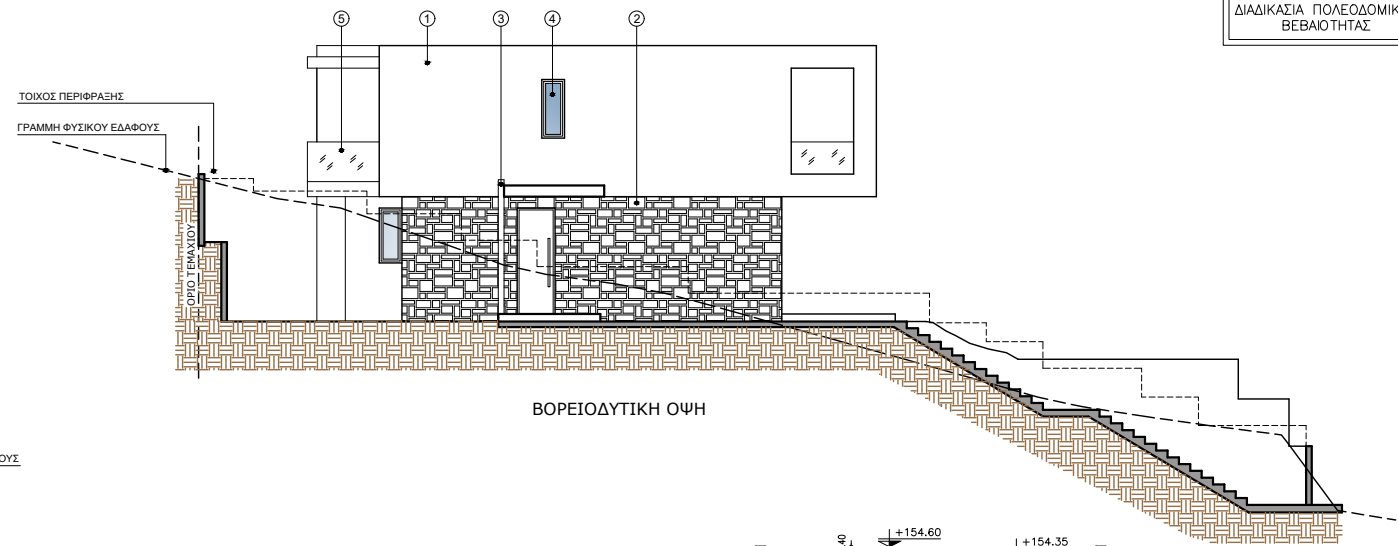
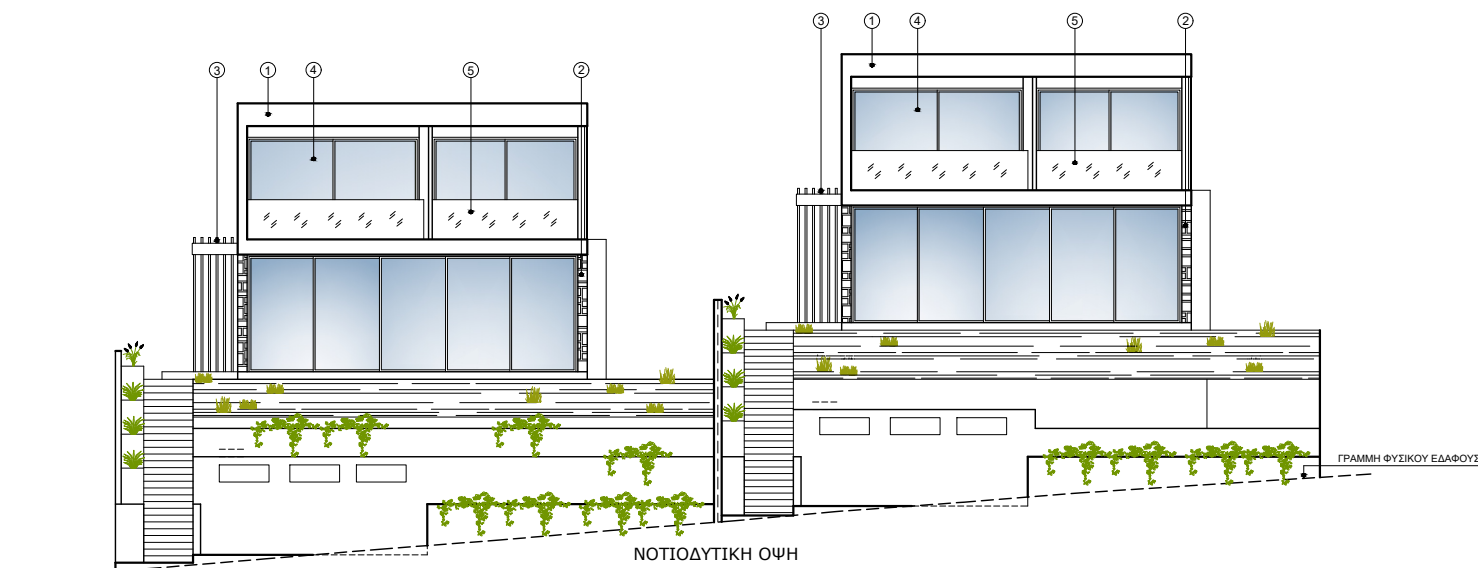
ΠΡΟΛΟΓΙΣΜΟΣ ΕΜΒΑΔΩΝ ΟΡΟΦΟΥ ΓΙΑ ΣΚΟΠΟΥΣ ΔΙΚΑΙΩΜΑΤΩΝ: 130.14m<sup>2</sup>

**movere · architects**  
Θάλεια Λεμονάρη  
τηλ. 99223111  
email: thalia@movere architects.com

Ημερομηνία:  
**Μάιος 2025**  
2406RE

Έργο:  
**ESTER VILLA 1**

**ΚΑΤΟΨΕΙΣ - ΕΜΒΑΔΟΓΡΑΜΜΑΤΑ**  
Κλίμακα: **1:200 @A3**  
Αρ. Σχεδίου: **02**



ΛΕΠΤΟΜΕΡΕΙΑ ΠΕΡΙΤΟΧΙΣΜΑΤΟΣ  
ΚΑΙ ΣΚΥΒΑΛΛΟΠΟΘΗΚΗΣ  
ΚΛΙΜΑΚΑ 1:50

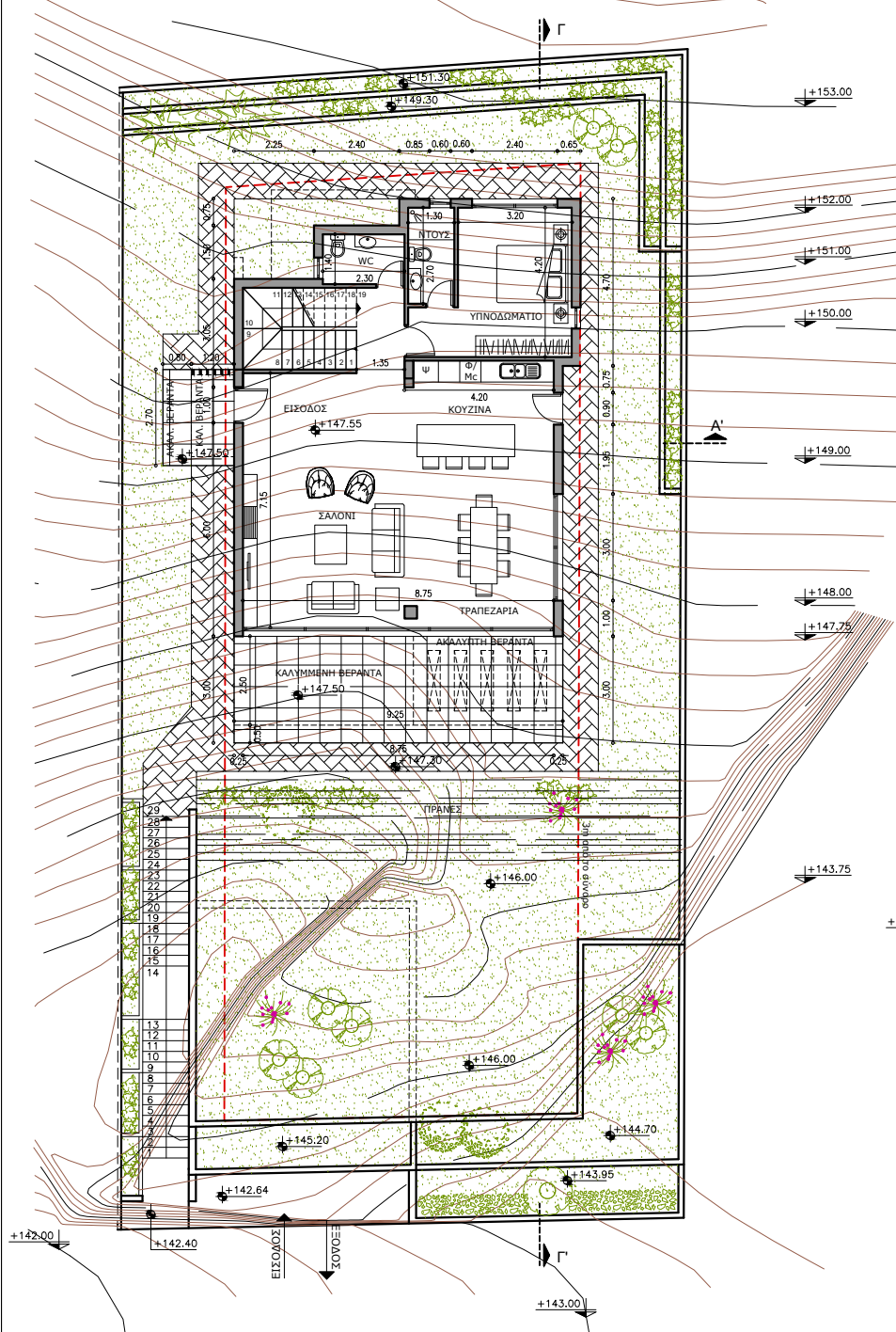
- ΠΕΡΙΓΡΑΦΗ ΥΛΙΚΩΝ:
1. ΜΠΟΓΙΑ ΧΡΩΜΑΤΟΣ ΑΣΠΡΟ
  2. ΕΠΕΝΔΥΣΗ ΠΕΤΡΑ
  3. ΔΟΚΙΔΕΣ ΧΡΩΜΑΤΟΣ ΑΣΠΡΟ
  4. ΚΟΥΦΩΜΑΤΑ ΑΠΟ ΑΛΟΥΜΙΝΙΟ/ PVC
  5. ΚΙΓΚΛΙΔΩΜΑΤΑ ΑΠΟ ΓΥΑΛΙ

**movere · architects**  
Θάλεια Λεμονάρη  
τηλ. 99223111  
email: thalia@movere architects.com

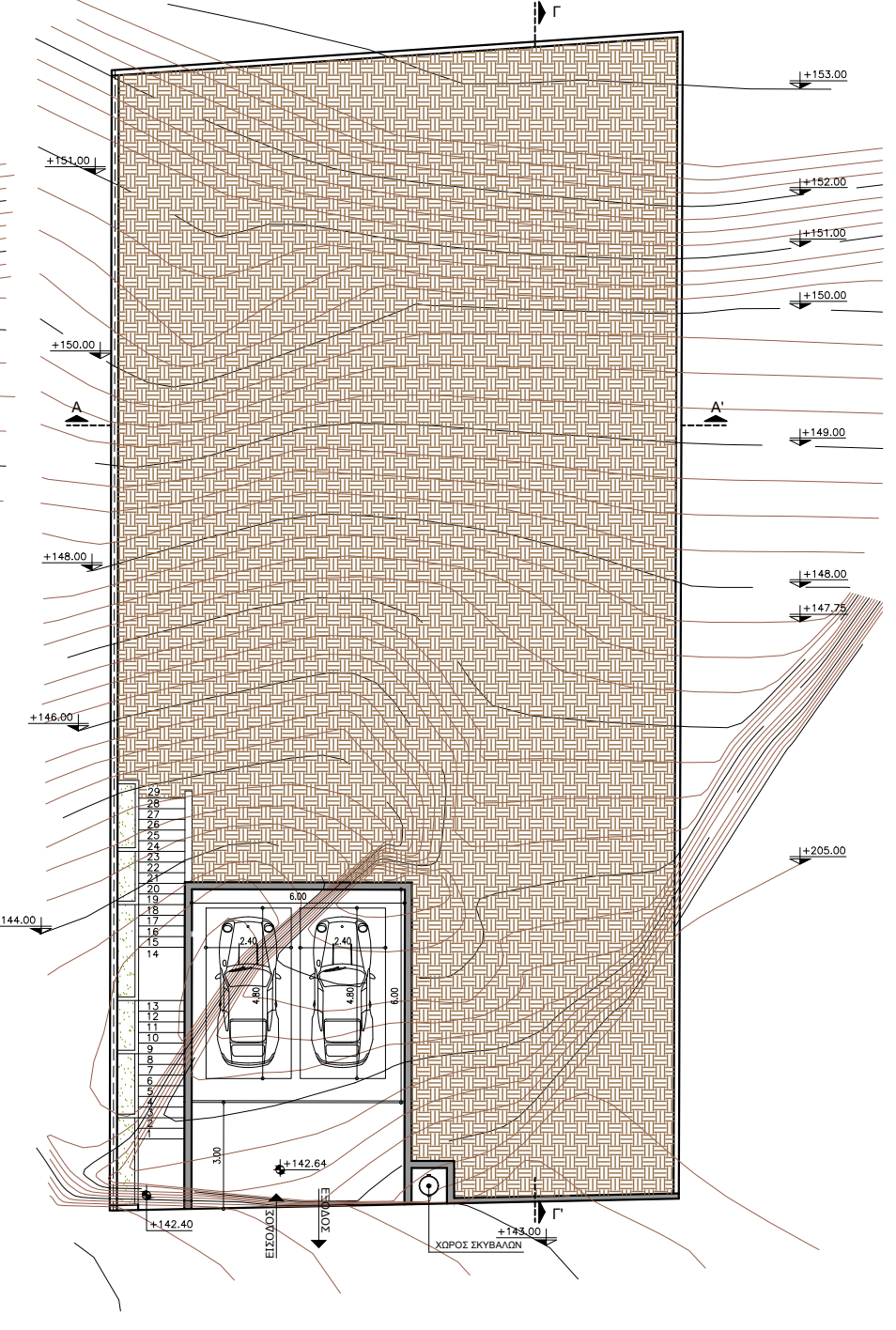
Ημερομηνία:  
**Μάιος 2025**  
2406RE

Έργο:  
**ESTER VILLA 1**

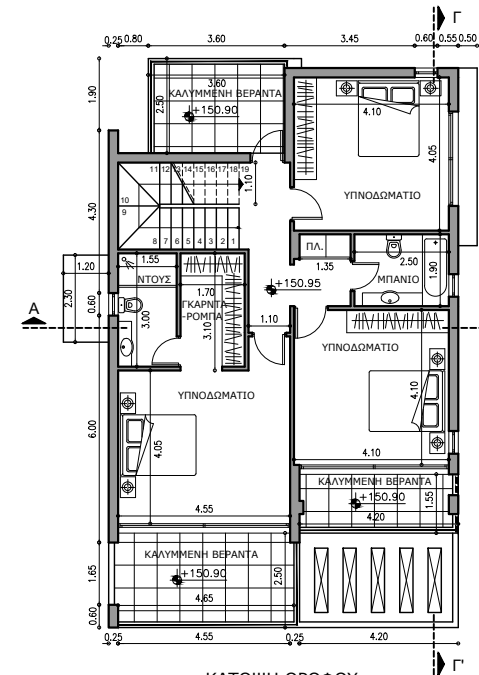
**ΟΨΕΙΣ - ΤΟΜΕΣ**  
Κλίμακα: **1:200 @A3**  
Αρ. Σχεδίου: **03**



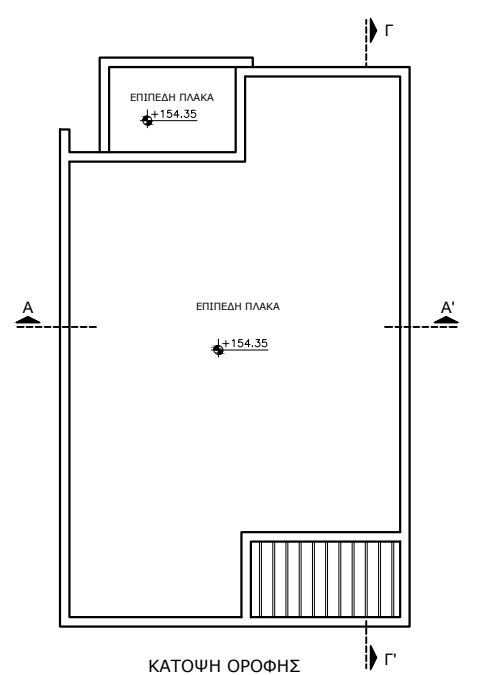
ΚΑΤΟΨΗ ΙΣΟΓΕΙΟΥ



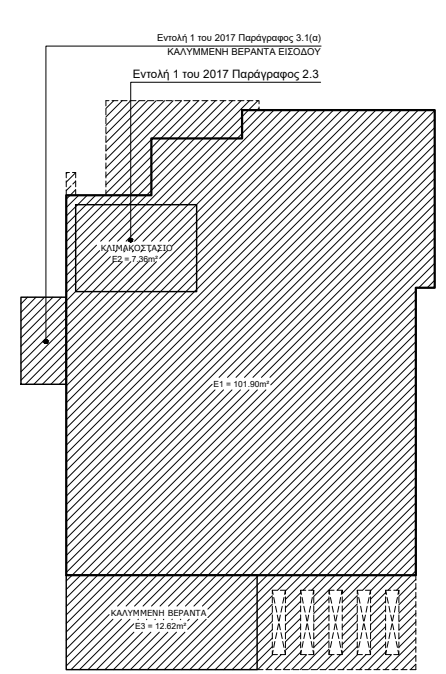
ΚΑΤΟΨΗ ΥΠΟΓΕΙΟΥ



ΚΑΤΟΨΗ ΟΡΟΦΟΥ



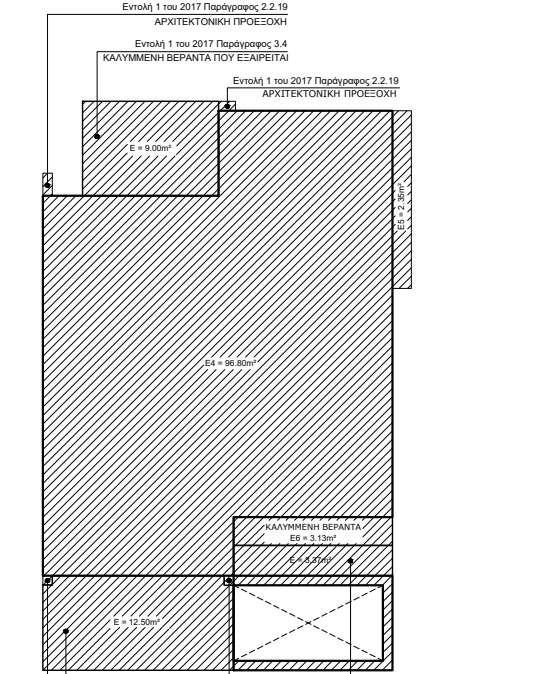
ΚΑΤΟΨΗ ΟΡΟΦΗΣ



ΕΜΒΑΔΟΓΡΑΜΜΑ ΙΣΟΓΕΙΟΥ

ΕΜΒΑΔΑ ΙΣΟΓΕΙΟΥ:  
ΔΟΜΗΣΗ: E1 = 101.90m<sup>2</sup>  
ΚΑΛΥΜΜΕΝΕΣ ΒΕΡΑΝΤΕΣ: E3 = 12.62m<sup>2</sup>  
ΚΑΛΥΜΜΕΝΗ ΕΙ + E2 + E3 = 121.88m<sup>2</sup>

ΠΡΟΣΟΡΙΣΜΟΣ ΕΜΒΑΔΩΝ ΙΣΟΓΕΙΟΥ ΓΙΑ ΣΚΟΠΟΣ ΔΙΚΑΙΩΜΑΤΩΝ: 137.85m<sup>2</sup>



ΕΜΒΑΔΟΓΡΑΜΜΑ ΟΡΟΦΟΥ

ΕΜΒΑΔΑ ΟΡΟΦΟΥ:  
ΔΟΜΗΣΗ: E4 = 96.80m<sup>2</sup>  
ΚΑΛΥΜΜΕΝΕΣ ΒΕΡΑΝΤΕΣ: E6 = 3.13m<sup>2</sup>  
ΚΑΛΥΜΜΕΝΗ ΕΙ + E5 + E6 = 102.28m<sup>2</sup>

ΠΡΟΣΟΡΙΣΜΟΣ ΕΜΒΑΔΩΝ ΟΡΟΦΟΥ ΓΙΑ ΣΚΟΠΟΣ ΔΙΚΑΙΩΜΑΤΩΝ: 130.14m<sup>2</sup>

**ΟΙΚΟΠΕΔΟ:**  
ΑΡΙΘΜΟΣ ΕΓΓΡΑΦΗΣ: 0 / 10559  
Φ/Σχ: 51 / 12  
ΤΜΗΜΑ: --  
ΑΡΙΘΜΟΣ ΤΕΜΑΧΙΟΥ: 1658  
ΠΕΡΙΟΧΗ: ΓΕΡΟΣΚΗΠΟΥ

**ΠΟΛΕΟΔΟΜΙΚΑ ΔΕΔΟΜΕΝΑ:**  
ΕΜΒΑΔΟ ΟΙΚΟΠΕΔΟΥ: = 518m<sup>2</sup>  
ΣΤΡΩΤΗ ΚΑΘ: = 207.20m<sup>2</sup>  
Σ.Δ.: 40% = 207.20m<sup>2</sup>  
Σ.Κ.: 25% = 129.50m<sup>2</sup>  
ΟΡΟΦΟΙ: 2  
ΎψΟΣ: 10m

**ΣΥΝΟΛΙΚΑ ΕΜΒΑΔΑ ESTER RESIDENCE 2:**  
ΔΟΜΗΣΗ = E1 + E4 = 198.70m<sup>2</sup> = 38.35%  
ΚΑΛΥΜΜΕΝΕΣ ΒΕΡΑΝΤΕΣ = E3 + E6 = 15.75m<sup>2</sup> = 7.92%  
ΚΑΛΥΨΗ = E1 + E2 + E3 = 121.88m<sup>2</sup> = 23.52%

ΠΡΟΣΟΡΙΣΜΟΣ ΕΜΒΑΔΩΝ ΓΙΑ ΣΚΟΠΟΣ ΔΙΚΑΙΩΜΑΤΩΝ: 267.99m<sup>2</sup>

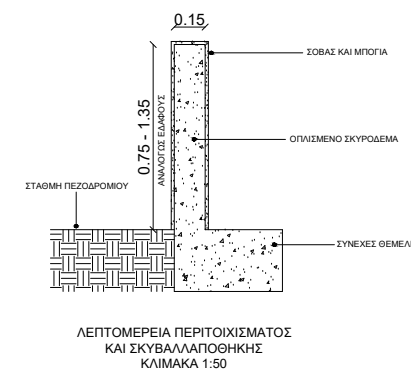
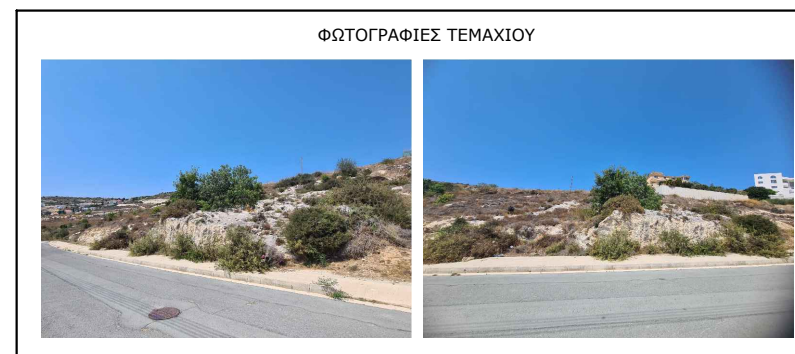
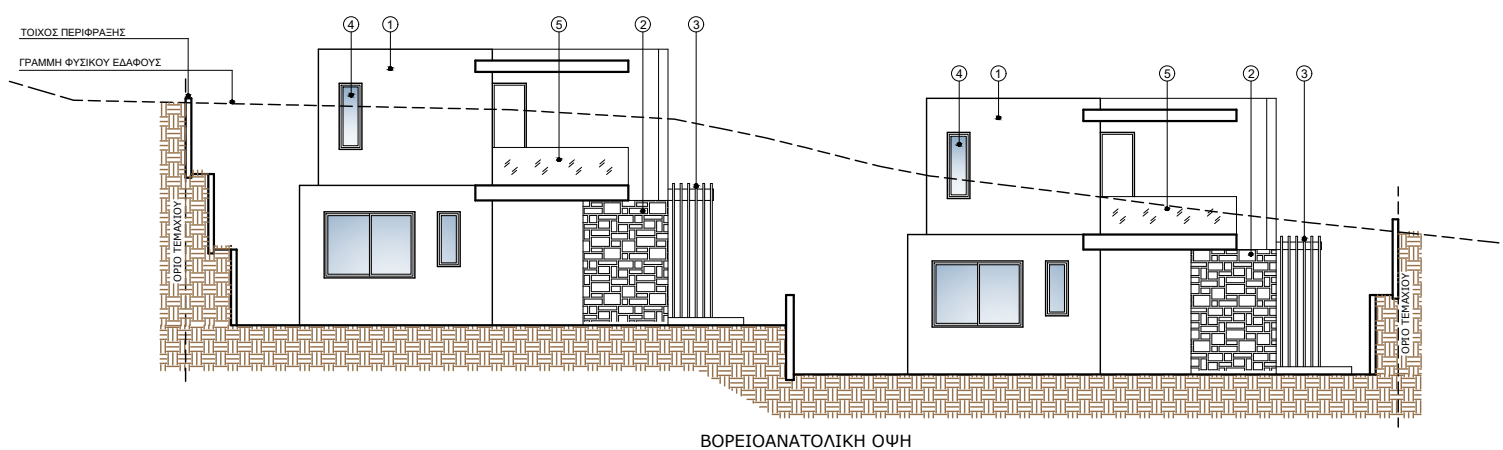
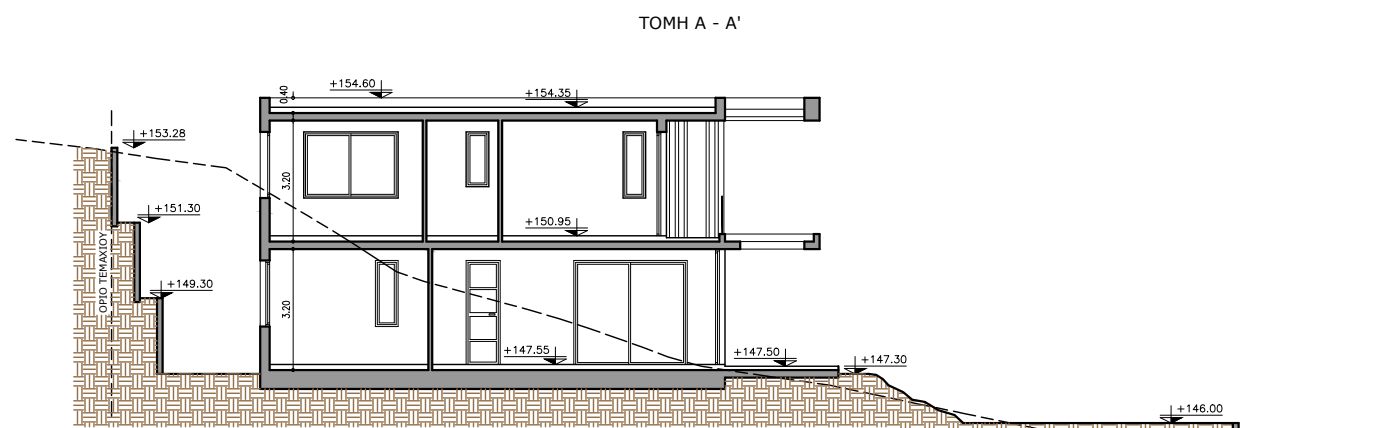
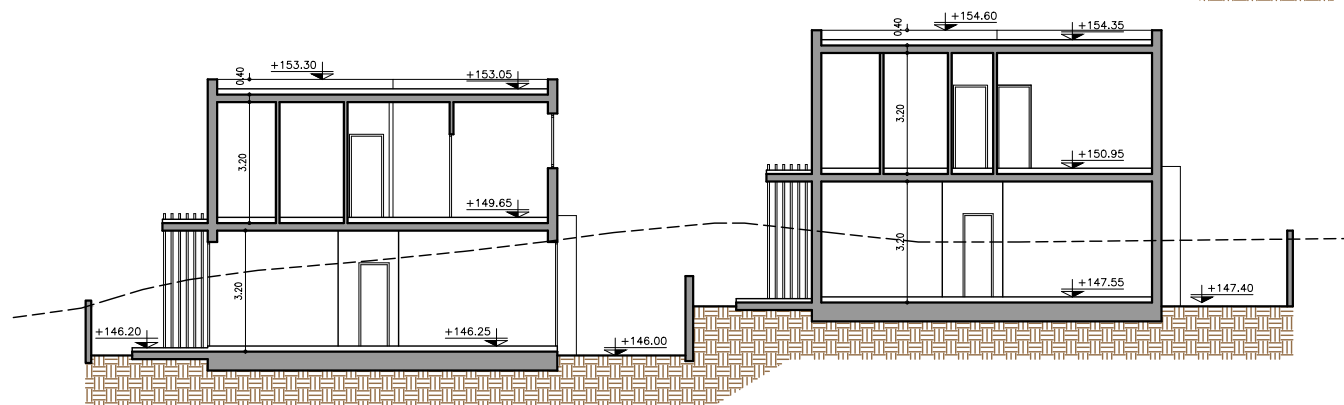
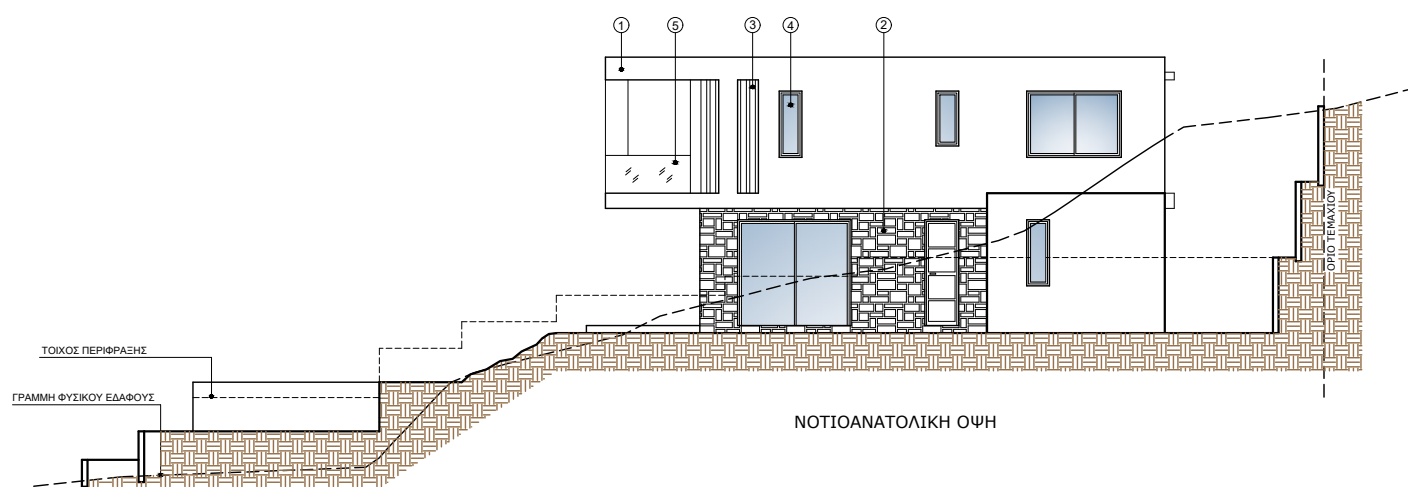
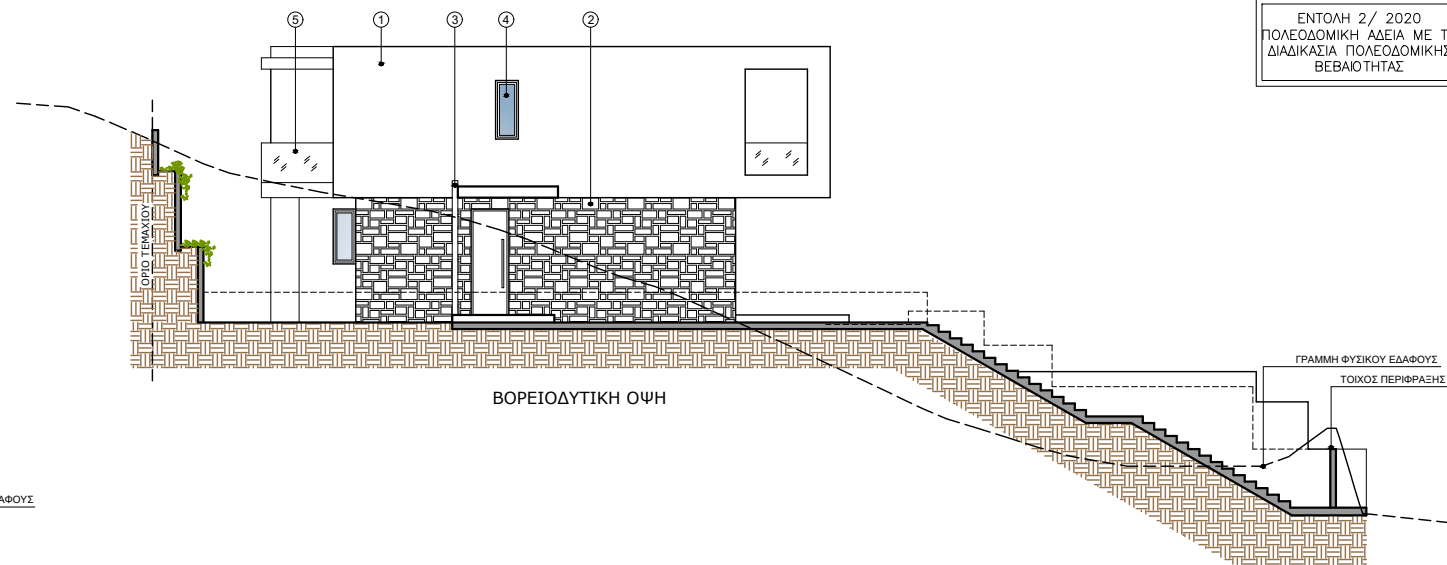
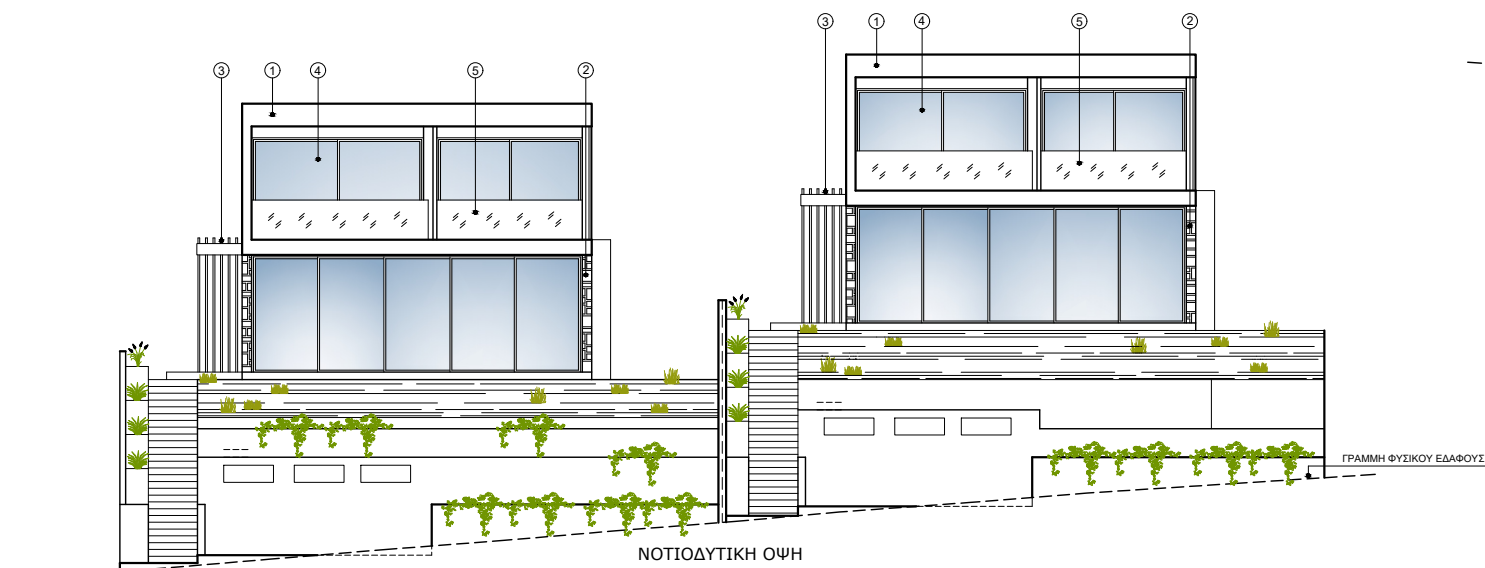
±0.00 ΠΡΟΤΕΙΝΟΜΕΝΑ ΥΨΟΜΕΤΡΑ  
±0.00 ΥΦΙΣΤΑΜΕΝΑ ΥΨΟΜΕΤΡΑ

**movere architects**  
Θάλεια Λεμονάρη  
τηλ. 99223111  
email: thalia@movere-architects.com

Ημερομηνία: **Μάιος 2025**  
2406RE

Έργο: **ESTER VILLA 2**

**ΚΑΤΟΨΕΙΣ - ΕΜΒΑΔΟΓΡΑΜΜΑΤΑ**  
Κλίμακα: **1:200 @A3**  
Αρ. Σχεδίου: **04**



ΠΕΡΙΓΡΑΦΗ ΥΛΙΚΩΝ:

1. ΜΠΟΓΙΑ ΧΡΩΜΑΤΟΣ ΑΣΠΡΟ
2. ΕΠΕΝΔΥΣΗ ΠΕΤΡΑ
3. ΔΟΚΙΔΕΣ ΧΡΩΜΑΤΟΣ ΑΣΠΡΟ
4. ΚΟΥΦΩΜΑΤΑ ΑΠΟ ΑΛΟΥΜΙΝΙΟ/ PVC
5. ΚΙΓΚΛΙΔΩΜΑΤΑ ΑΠΟ ΓΥΑΛΙ

**movere · architects**

Θάλεια Λεμονάρη  
τηλ. 99223111  
email: thalia@movere architects.com

Ημερομηνία:

**Μάιος 2025**  
2406RE

Έργο:

**ESTER VILLA 2**

**ΟΨΕΙΣ - ΤΟΜΕΣ**

Κλίμακα:  
**1:200 @A3**

Αρ. Σχεδίου:  
**05**