



VILLA 1:
 ΟΙΚΟΠΕΔΟ: 351.40m²
 ΙΣΟΓΕΙΟ: 69.50m²
 ΟΡΟΦΟΣ: 78.46m²
 ΚΑΛΥΜΜΕΝΕΣ ΒΕΡΑΝΤΕΣ: 46.70m²
 ΑΚΑΛΥΠΤΕΣ ΒΕΡΑΝΤΕΣ: 5.00m²

VILLA 2:
 ΟΙΚΟΠΕΔΟ: 351.40m²
 ΙΣΟΓΕΙΟ: 69.50m²
 ΟΡΟΦΟΣ: 78.46m²
 ΚΑΛΥΜΜΕΝΕΣ ΒΕΡΑΝΤΕΣ: 46.70m²
 ΑΚΑΛΥΠΤΕΣ ΒΕΡΑΝΤΕΣ: 5.00m²

VILLA 3:
 ΟΙΚΟΠΕΔΟ: 351.20m²
 ΙΣΟΓΕΙΟ: 69.50m²
 ΟΡΟΦΟΣ: 78.46m²
 ΚΑΛΥΜΜΕΝΕΣ ΒΕΡΑΝΤΕΣ: 46.70m²
 ΑΚΑΛΥΠΤΕΣ ΒΕΡΑΝΤΕΣ: 5.00m²

VILLA 4:
 ΟΙΚΟΠΕΔΟ: 350.50m²
 ΙΣΟΓΕΙΟ: 68.46m²
 ΟΡΟΦΟΣ: 78.46m²
 ΚΑΛΥΜΜΕΝΕΣ ΒΕΡΑΝΤΕΣ: 48.64m²
 ΑΚΑΛΥΠΤΕΣ ΒΕΡΑΝΤΕΣ: 5.00m²

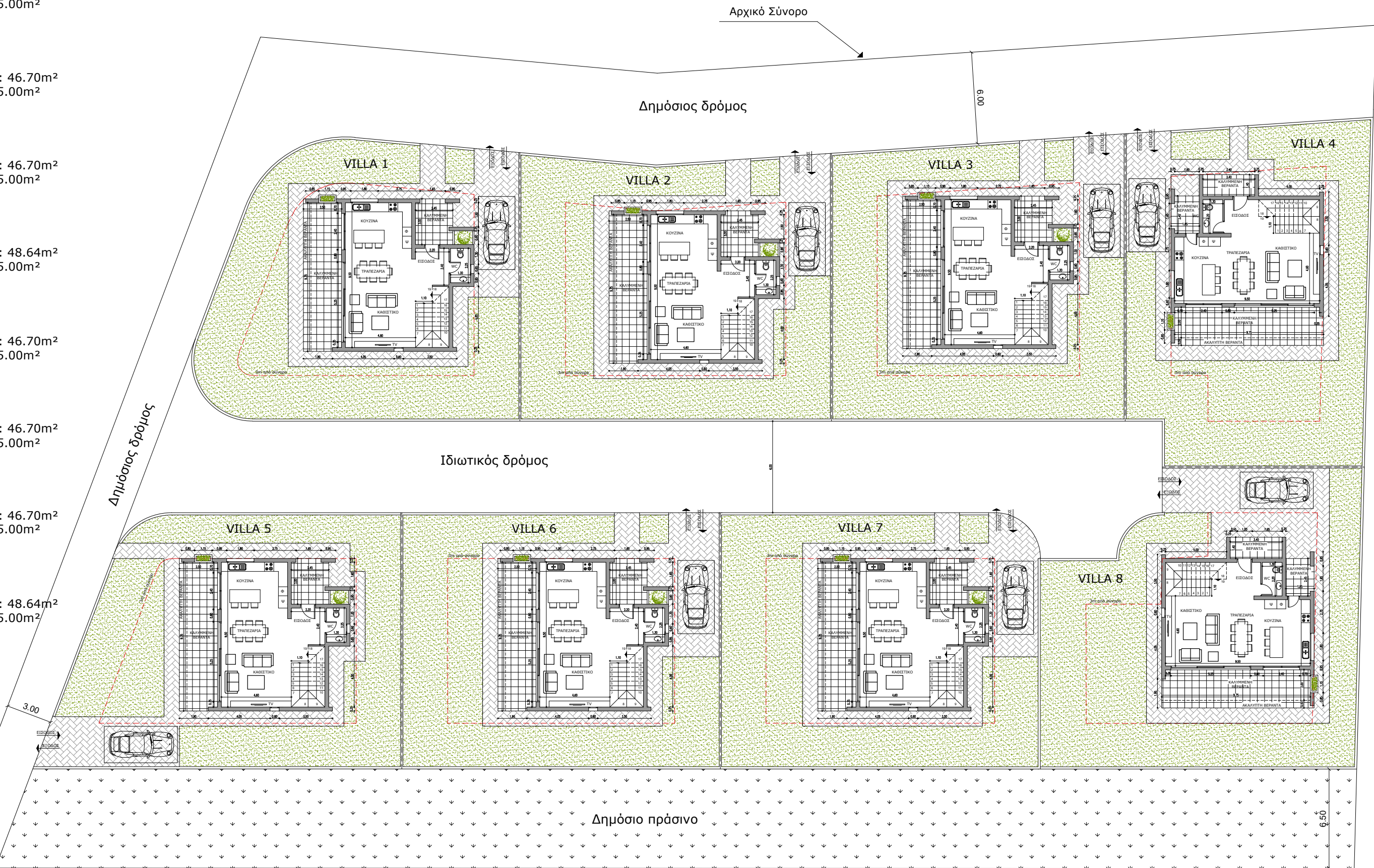
VILLA 5:
 ΟΙΚΟΠΕΔΟ: 351.80m²
 ΙΣΟΓΕΙΟ: 69.50m²
 ΟΡΟΦΟΣ: 78.46m²
 ΚΑΛΥΜΜΕΝΕΣ ΒΕΡΑΝΤΕΣ: 46.70m²
 ΑΚΑΛΥΠΤΕΣ ΒΕΡΑΝΤΕΣ: 5.00m²

VILLA 6:
 ΟΙΚΟΠΕΔΟ: 351.10m²
 ΙΣΟΓΕΙΟ: 69.50m²
 ΟΡΟΦΟΣ: 78.46m²
 ΚΑΛΥΜΜΕΝΕΣ ΒΕΡΑΝΤΕΣ: 46.70m²
 ΑΚΑΛΥΠΤΕΣ ΒΕΡΑΝΤΕΣ: 5.00m²

VILLA 7:
 ΟΙΚΟΠΕΔΟ: 351.00m²
 ΙΣΟΓΕΙΟ: 69.50m²
 ΟΡΟΦΟΣ: 78.46m²
 ΚΑΛΥΜΜΕΝΕΣ ΒΕΡΑΝΤΕΣ: 46.70m²
 ΑΚΑΛΥΠΤΕΣ ΒΕΡΑΝΤΕΣ: 5.00m²

VILLA 8:
 ΟΙΚΟΠΕΔΟ: 375.00m²
 ΙΣΟΓΕΙΟ: 68.46m²
 ΟΡΟΦΟΣ: 78.46m²
 ΚΑΛΥΜΜΕΝΕΣ ΒΕΡΑΝΤΕΣ: 48.64m²
 ΑΚΑΛΥΠΤΕΣ ΒΕΡΑΝΤΕΣ: 5.00m²

ΕΜΒΑΔΟ ΤΕΜΑΧΙΟΥ: 4445m²
 ΕΜΒΑΔΟ ΔΗΜΟΣΙΟΥ ΔΡΟΜΟΥ: 607.60m²
 ΕΜΒΑΔΟ ΔΗΜΟΣΙΟΥ ΠΡΑΣΙΝΟΥ : 575.60m²
 ΕΜΒΑΔΟ ΙΔΙΩΤΙΚΟΥ ΔΡΟΜΟΥ: 428.40m²
 ΕΜΒΑΔΟ ΟΙΚΟΠΕΔΟΥ : 2833.40m²

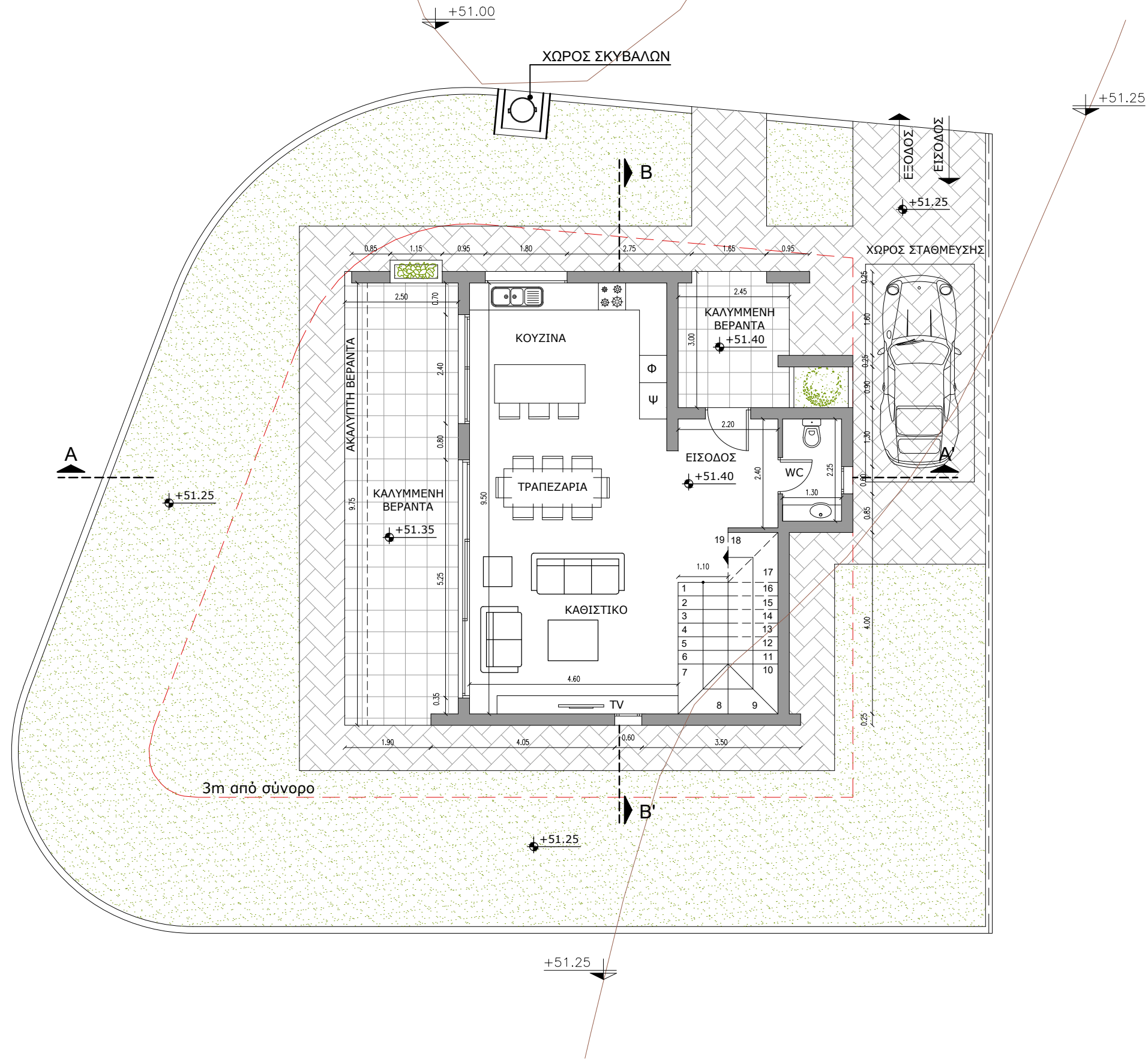


movere · architects
 Θάλεια Λεμονάρη
 τηλ. 99223111
 email: thalia@moverearchitects.com

Ημερομηνία:
Απρίλιος 2024
 2502RE

Έργο:
ELORIA VILLAS
 Κολώνη

ΧΩΡΟΤΑΞΙΚΟ
 Κλίμακα: **1:250 @A3**
 Αρ. Σχεδίου: **01**



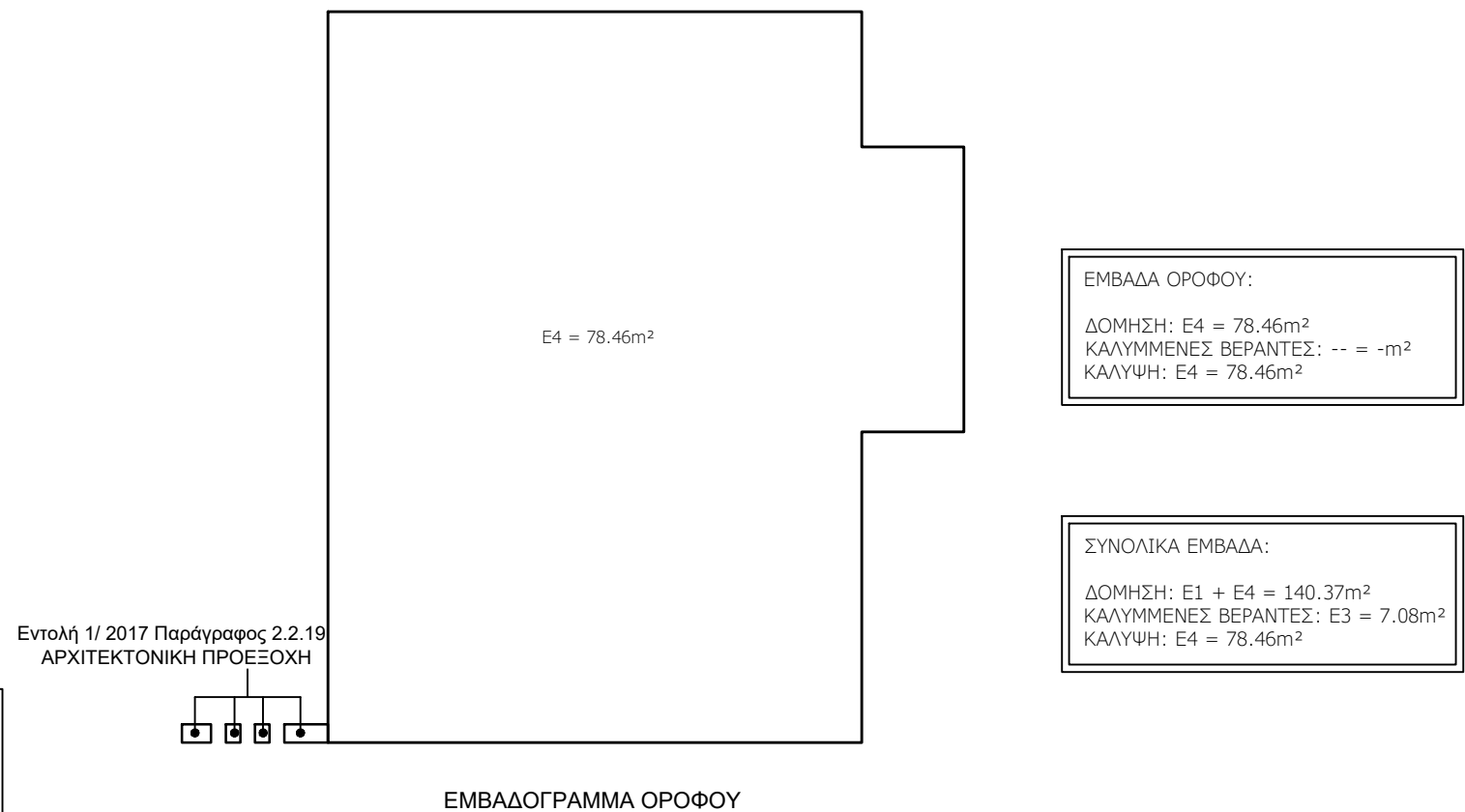
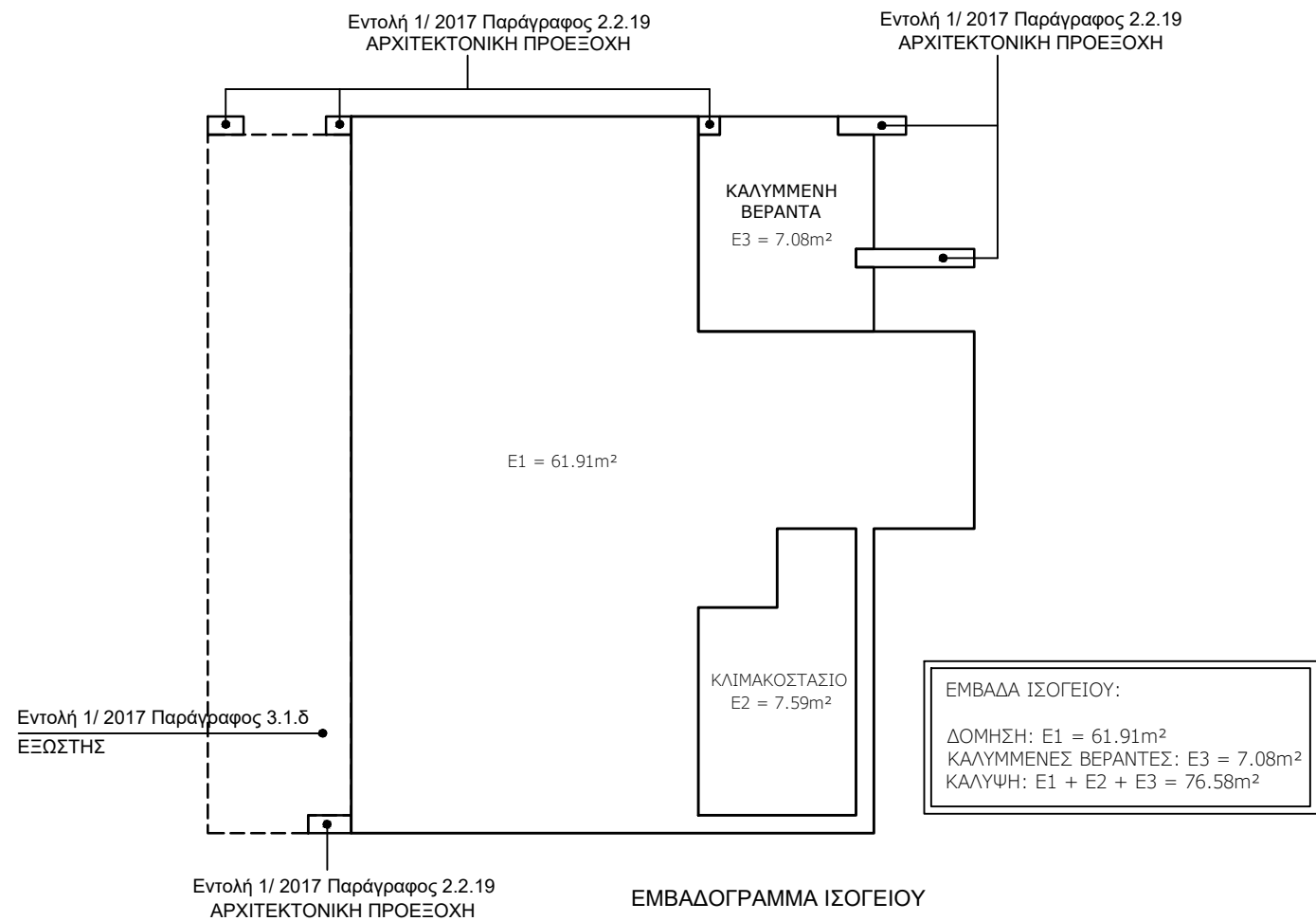
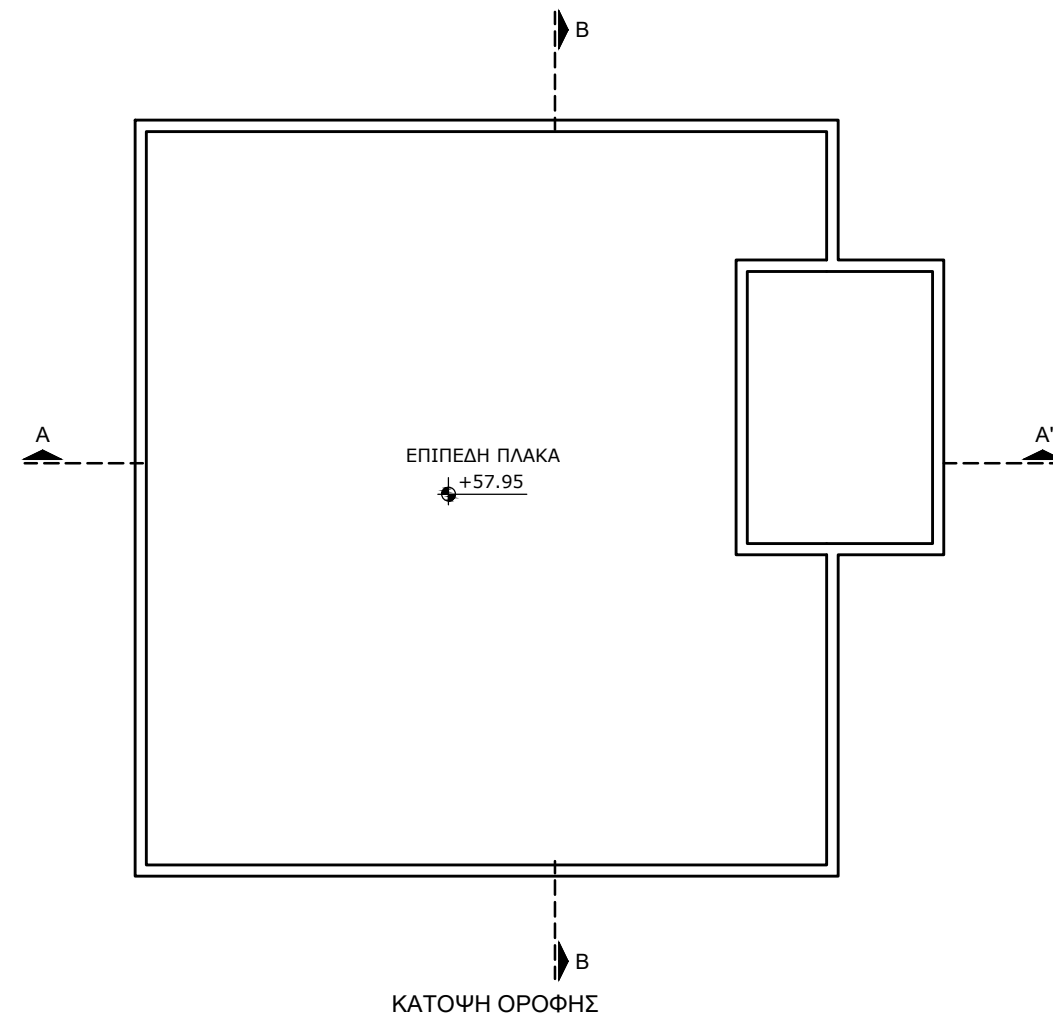
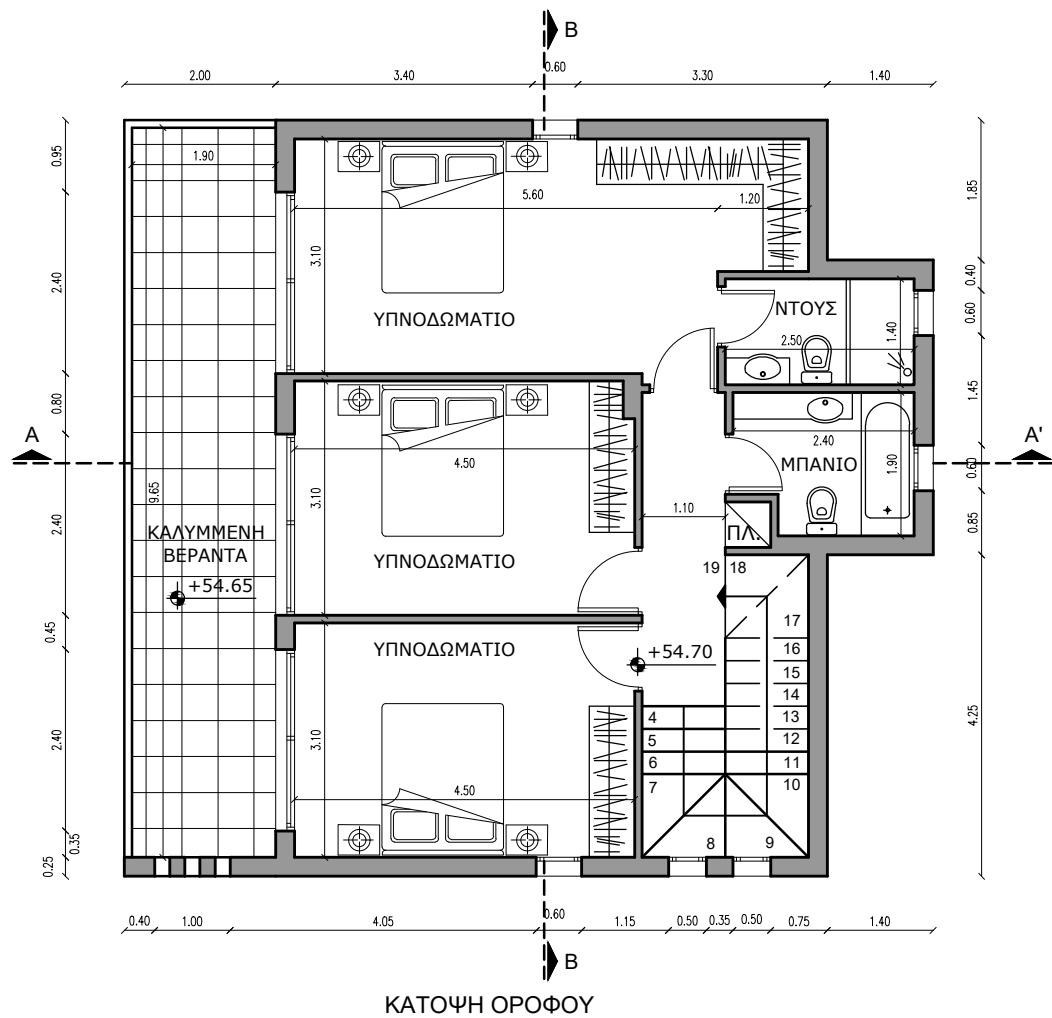
±0.00 Προτεινόμενα υψόμετρα
 ±0.00 Υφιστάμενα υψόμετρα

movere · architects
 Θάλεια Λεμονάρη
 τηλ. 99223111
 email: thalia@movere architects.com

Ημερομηνία:
Απρίλιος 2024
 2502RE

Έργο:
ELORIA VILLAS - VILLA 1
 Κολώνη

ΚΑΤΟΨΗ ΙΣΟΓΕΙΟΥ
 Κλίμακα: 1:100 @A3
 Αρ. Σχεδίου: 03

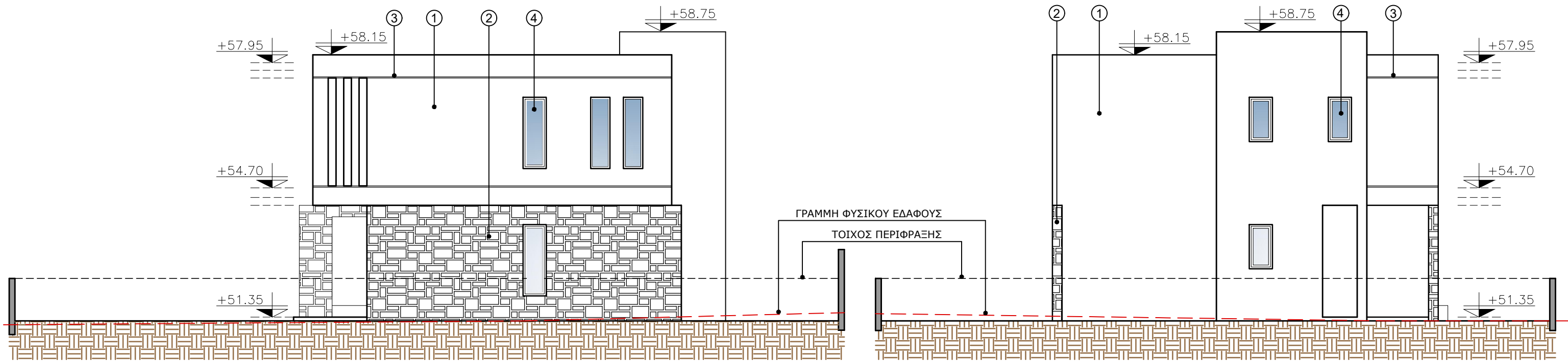


movere · architects
Θάλεια Λεμονάρη
τηλ. 99223111
email: thalia@movereearchitects.com

Ημερομηνία:
Απρίλιος 2024
2502RE

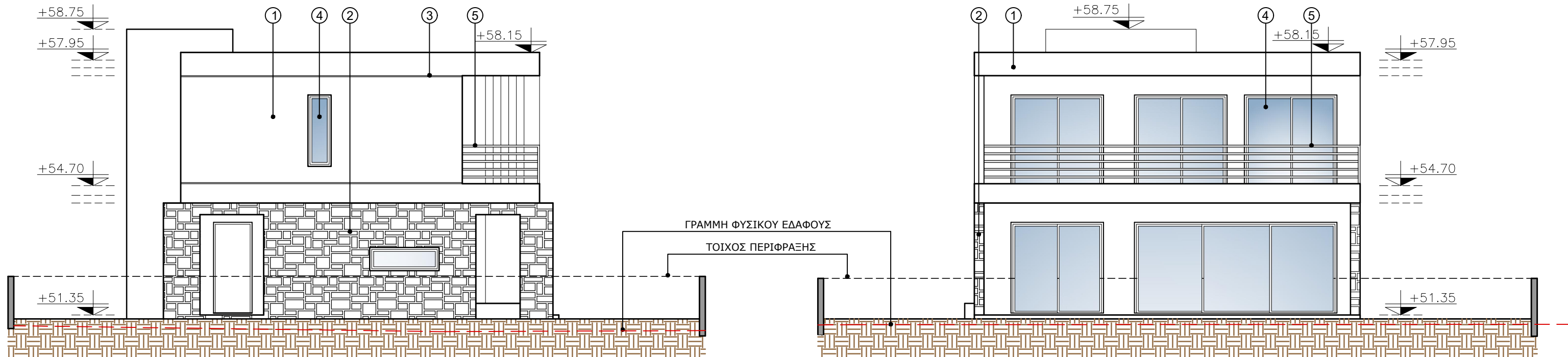
Έργο:
ELORIA VILLAS - VILLA 1
Κολώνη

ΚΑΤΟΨΕΙΣ/ ΕΜΒΑΔΟΓΡΑΜΜΑΤΑ
Κλίμακα: 1:100 @A3 | Αρ. Σχεδίου: 04



ΝΟΤΙΟΑΝΑΤΟΛΙΚΗ ΟΨΗ

ΒΟΡΕΙΟΑΝΑΤΟΛΙΚΗ ΟΨΗ



ΒΟΡΕΙΟΔΥΤΙΚΗ ΟΨΗ

ΝΟΤΙΟΔΥΤΙΚΗ ΟΨΗ

ΠΕΡΙΓΡΑΦΗ ΥΛΙΚΩΝ:

1. ΜΠΟΓΙΑ
2. ΕΠΕΝΔΥΣΗ ΠΕΤΡΑΣ
3. ΛΟΥΚΙ
4. ΚΟΥΦΩΜΑΤΑ ΑΠΟ ΑΛΟΥΜΙΝΙΟ/ PVC
5. ΚΙΓΚΛΙΔΩΜΑΤΑ ΑΠΟ ΑΛΟΥΜΙΝΙΟ

movere · architects
 Θάλεια Λεμονάρη
 τηλ. 99223111
 email: thalia@movere architects.com

Ημερομηνία:
Απρίλιος 2024
 2502RE

Έργο:
ELORIA VILLAS - VILLA 1
 Κολώνη

ΟΨΕΙΣ
 Κλίμακα: 1:100 @A3
 Αρ. Σχεδίου: 05