



Местоположение

АГИОС ТИХОНАС

Лимасол, Кипр

Готовность

Q4 2026



ВИД НА МОРЕ

из каждой резиденции

Откройте для себя **Klimona Heights** — новый закрытый комплекс в Лимасоле, созданный для тех, кто ценит тишину, близость городской инфраструктуры и захватывающие виды на море. Здесь сочетаются два мира: спокойствие и уединение, где утро начинается под звуки природы, и при этом — всего в нескольких минутах от динамичной жизни города.

2

виллы с частными
бассейнами-инфинити

4

3-комнатные
таунхаусы

15

1–2–3–4-комнатные
апартаменты



ОБЩИЕ ХАРАКТЕРИСТИКИ

ПРЕВОСХОДНОЕ РАСПОЛОЖЕНИЕ

В престижном районе Лимасола, Агиос Тихонас, всего в 5 минутах езды от пляжа.

ПРЕИМУЩЕСТВА ДЛЯ ЖИТЕЛЕЙ

Покупатели могут получить статус постоянного резидента Кипра.

ЗАКРЫТЫЙ КОМПЛЕКС

Гарантирует конфиденциальность и безопасность для всех жителей.

ВИД НА МОРЕ

Из каждой резиденции открывается захватывающий вид на Средиземное море.

ГИБКИЕ УСЛОВИЯ ОПЛАТЫ

Покупатели могут оплачивать жилье в рассрочку в течение периода строительства.

ТИХОЕ ОКРУЖЕНИЕ

Вдали от городского шума и шума автомагистралей, тихое место, где пение птиц встречает утро.

ЛУЧШАЯ ЛОКАЦИЯ ДЛЯ СПОКОЙНОЙ ЖИЗНИ

Klimona Heights расположен всего в нескольких минутах от центра Лимасола и предлагает редкий баланс: спокойствие частной жизни — и удобный доступ ко всей городской инфраструктуре.

Несмотря на близость к городу, здесь по-настоящему тихо: по утрам вас будит не шум дорог, а пение птиц — и только природа может нарушить ваш покой.



ДОМА С ЭНЕРГО- ЭФФЕКТИВНОСТЬЮ КЛАССА А И ВОЗМОЖНОСТЬЮ ЗАРЯДКИ ЭЛЕКТРОМОБИЛЕЙ

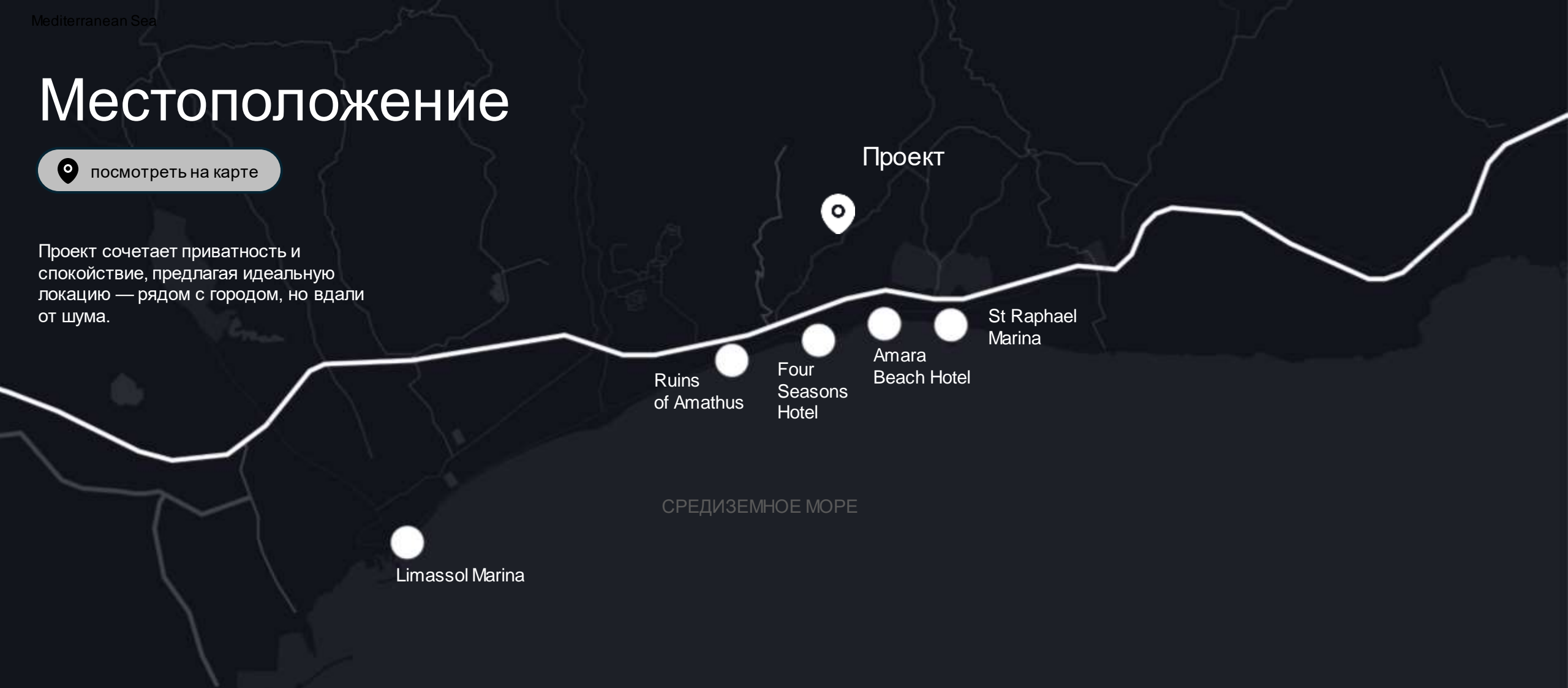
Наша приверженность принципам устойчивого развития очевидна в каждом доме в жилом комплексе Klimona Heights, который соответствует самым высоким стандартам энергоэффективности. Жители не только получают выгоду от значительной экономии энергии и повышения комфорта, но и в каждом доме также имеется выделенная розетка для зарядки электромобилей. Эта поддержка экологичного образа жизни добавляет современные удобства для наших экологически сознательных жителей.



Местоположение

 посмотреть на карте

Проект сочетает приватность и спокойствие, предлагая идеальную локацию — рядом с городом, но вдали от шума.



Проект

Ruins of Amathus

Four Seasons Hotel

Amara Beach Hotel

St Raphael Marina

СРЕДИЗЕМНОЕ МОРЕ

Limassol Marina

4 МИН.

Отель Four Seasons, пляжный отель St Amathus, руины

5 МИН.

Марина Святого Рафаэля

15 МИН.

Центр города, Лимассол Марина



- 1 Парковка
- 2 Многоквартирный дом
- 3 Общественная пешеходная дорожка
- 4 Детская площадка
- 5 Зеленая зона
- 6 Существующие здания
- 7 Общий бассейн
- 8 Бассейны для вилл 1-2
- 9 Виллы 1-2
- 10 Таунхаусы 1-4











ПЛАНЫ

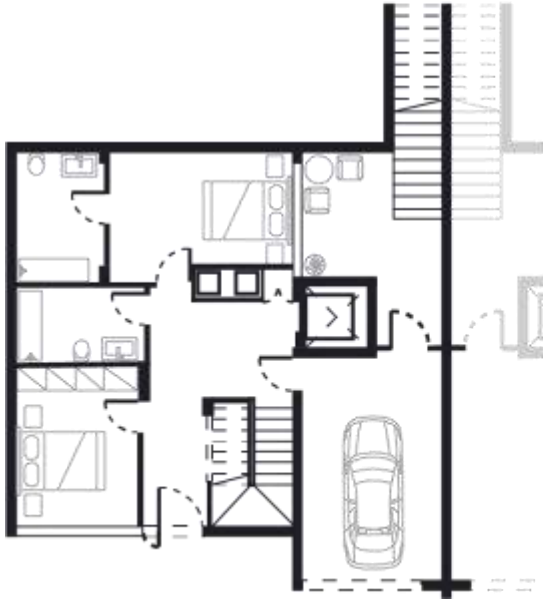
2

Виллы

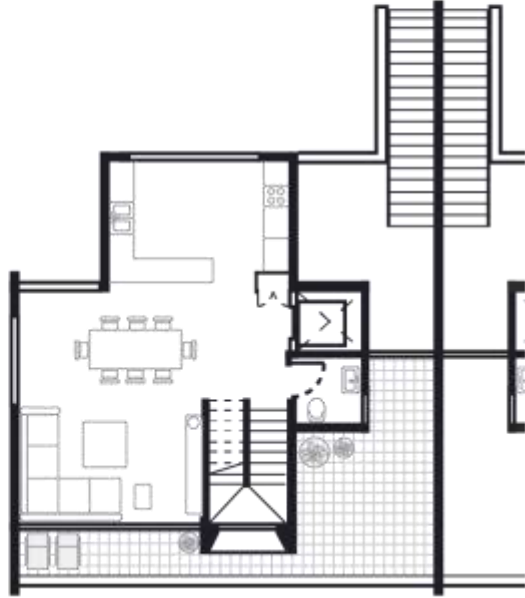


Вилла 1

ОБЩАЯ ПЛОЩАДЬ: 259 М²



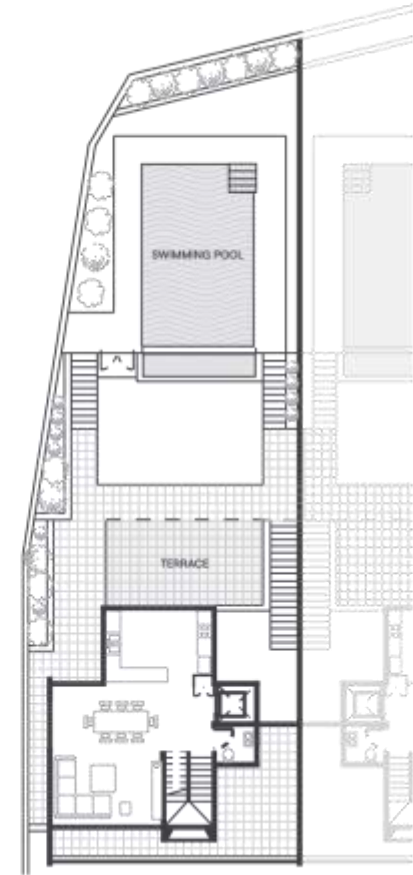
Entrance level



Ground floor



First floor



Land plot plan

Тип	4BD
Общая крытая площадь	259

Внутренняя площадь	221
Крытая веранда	38

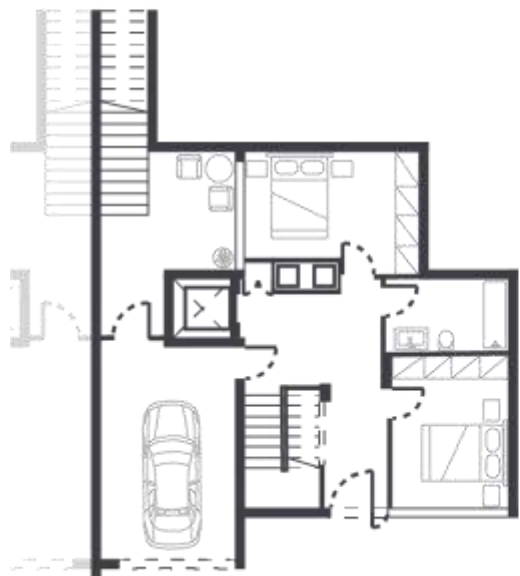
Зона сада на крыше	–
Размер земельного участка	480

Бассейн	Private
---------	---------

Вилла 2

ОБЩАЯ ПЛОЩАДЬ: 267 М²

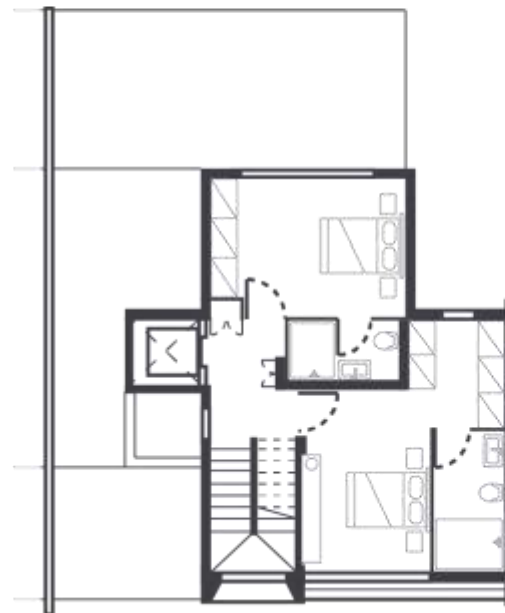
KLIMONA
HEIGHTS



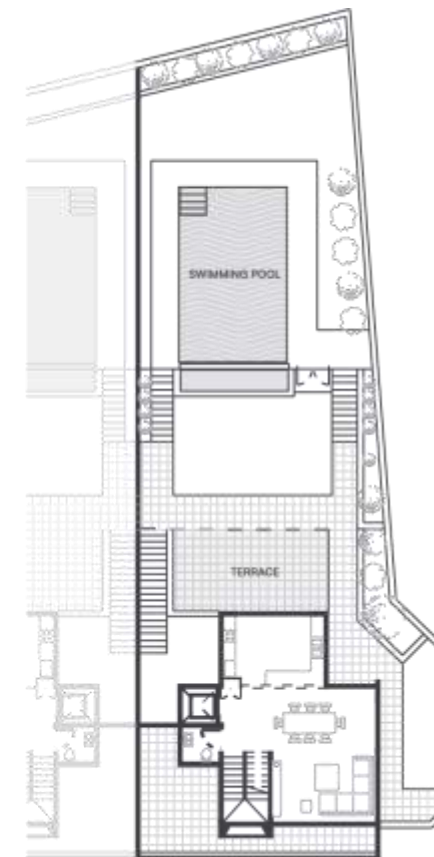
Entrance level



Ground floor



First floor



Land plot plan

Тип	4BD
Общая крытая площадь	267

Внутренняя площадь	229
Крытая веранда	38

Зона сада на крыше	–
Размер земельного участка	425

Бассейн	Private
---------	---------



ПЛАНЫ

4

Таунхауса

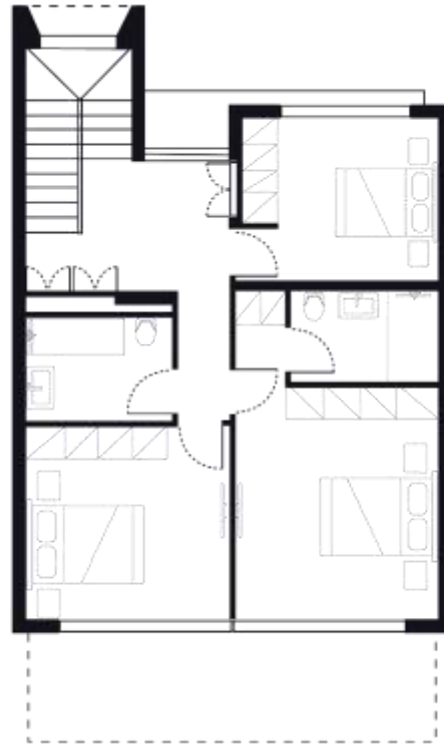


Таунхаус 2

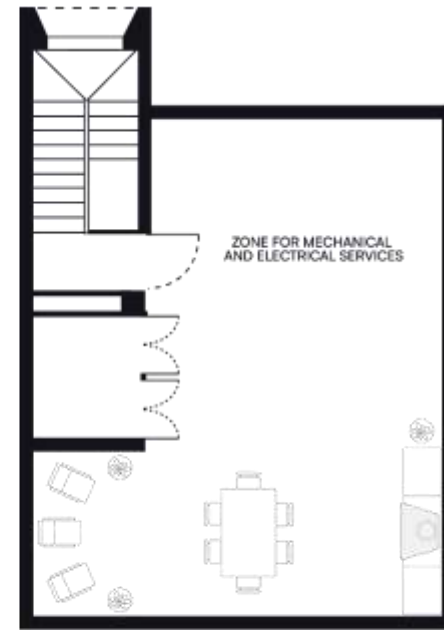
ОБЩАЯ ПЛОЩАДЬ: 183 М²



Ground floor



First floor



Roof

Тип 3Bd

Общая крытая площадь 156

Внутренняя площадь 140

Крытая веранда 16

Зона сада на крыше 27

Размер земельного участка 202

