

JAMAICA  
project



# JAMAICA

КЛУБНЫЙ ДОМ С АПАРТАМЕНТАМИ В ЛИМАССОЛЕ

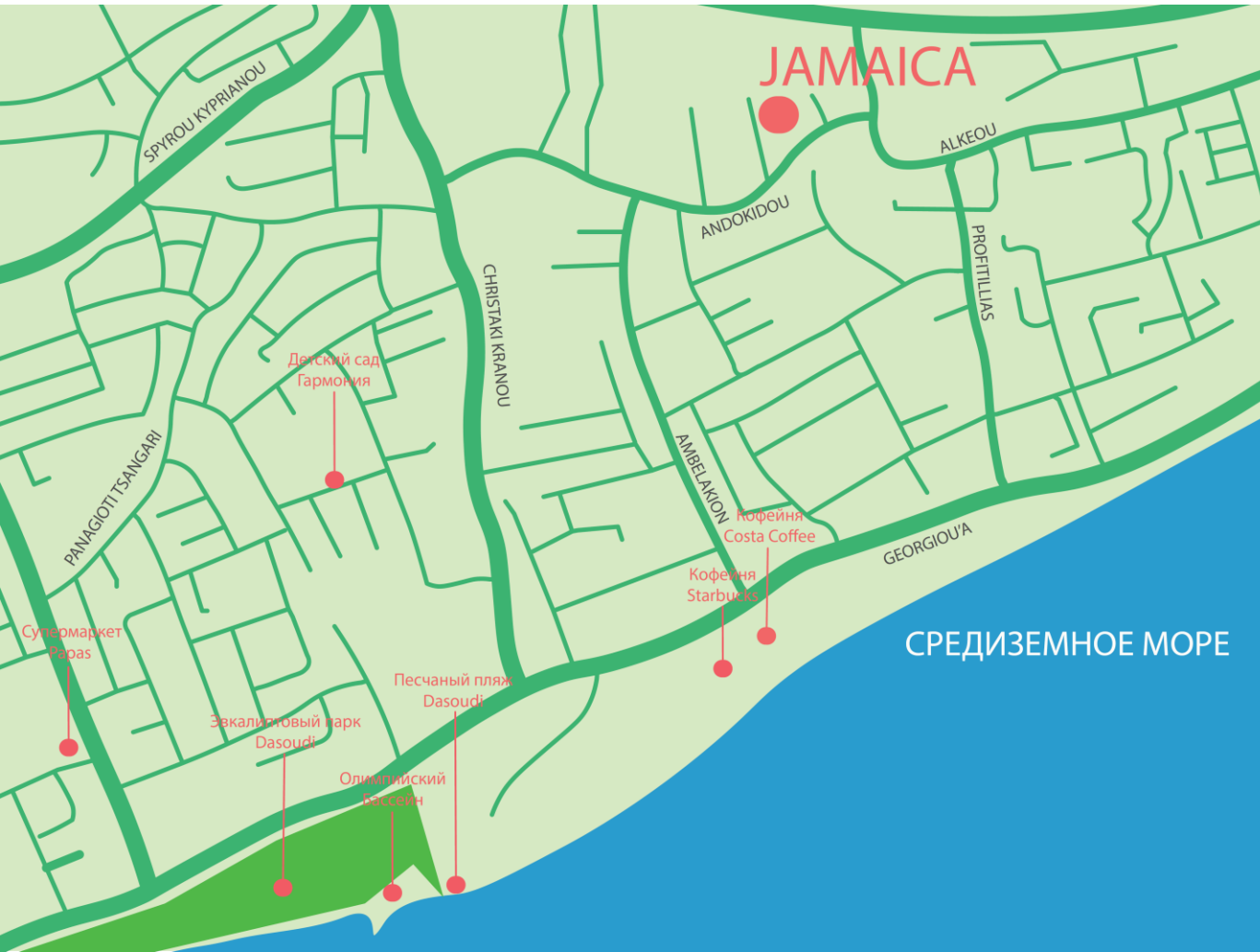
JAMAICA  
project

## О КОМПЛЕКСЕ



**Jamaica** – современный клубный дом, состоящий всего из 9 апартаментов с одной, двумя и тремя спальнями.

# РАСПОЛОЖЕНИЕ



Дом расположен в тихом зеленом месте в одном из самых престижных и востребованных районов Лимассола – Гермасоя.

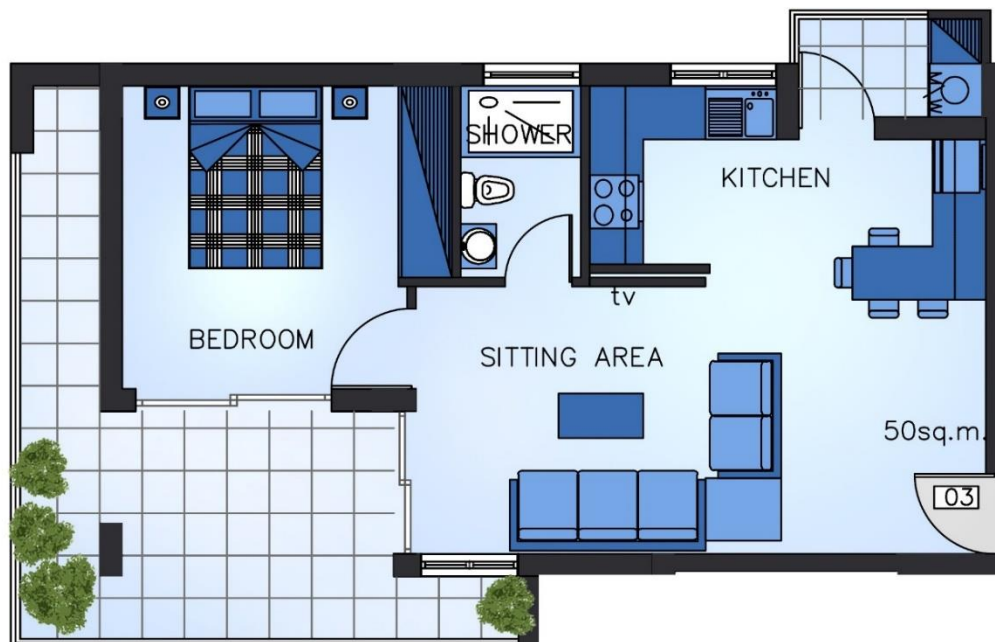
Богатая инфраструктура района находится в шаговой доступности от комплекса, а дорога до песчаного пляжа морского берега занимает не более 15 минут.

# ИНФРАСТРУКТУРА КОМПЛЕКСА

- Территория дома полностью огорожена
- Контроль въезда на территорию
- Ландшафтный дизайн
- Бассейн с террасой
- Крытый паркинг
- Просторные кладовые помещения



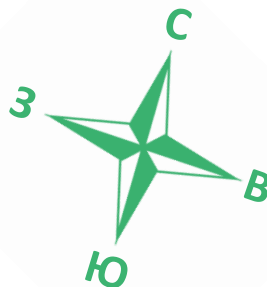
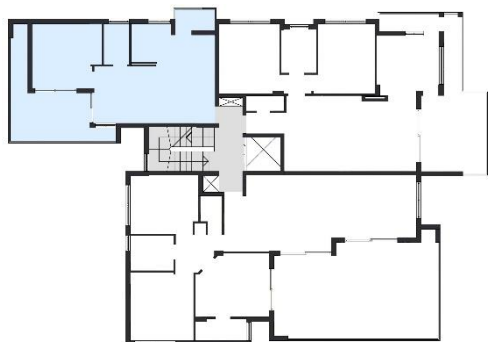
JAMAICA  
project



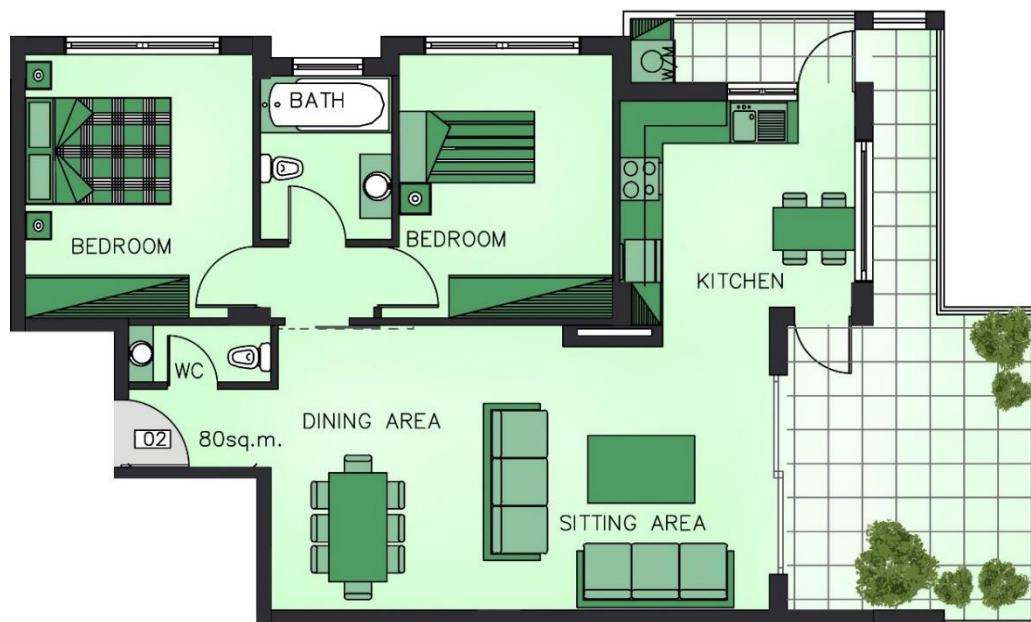
## Апартамент с одной спальней

Внутренняя крытая площадь	50,0 м <sup>2</sup>
Площадь крытой веранды	11,0 м <sup>2</sup>
Площадь общих зон	3,3 м <sup>2</sup>
Общая крытая площадь	64,3 м <sup>2</sup>

Апартамент на плане этажа



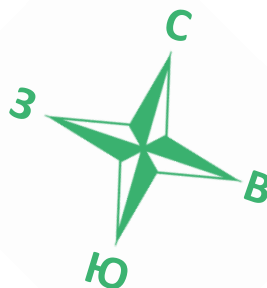
JAMAICA  
project



## Апартамент с двумя спальнями

Внутренняя крытая площадь	80,0 м <sup>2</sup>
Площадь крытой веранды	17,5 м <sup>2</sup>
Площадь общих зон	5,3 м <sup>2</sup>
Общая крытая площадь	102,8 м <sup>2</sup>

Апартамент на плане этажа

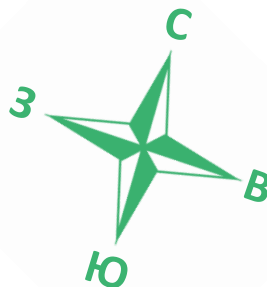




## Апартамент с тремя спальнями

Внутренняя крытая площадь	98,5 м <sup>2</sup>
Площадь крытой веранды	30,0 м <sup>2</sup>
Площадь общих зон	6,5 м <sup>2</sup>
Общая крытая площадь	135,0 м <sup>2</sup>

Апартамент на плане этажа



# ИНТЕРЬЕРЫ

Каждый апартамент сдаётся с отделкой высокого качества с использованием материалов премиального качества



## Что входит в отделку:

- Система теплых полов
- Система кондиционирования
- Кухонная мебель
- Встроенные шкафы
- Оборудованные санузлы
- Напольное покрытие

Во всех апартаментах  
запроектированы высокие потолки и  
просторные веранды

JAMAICA  
project